



Voor meer info over
veilig werken, kijk op
www.agroarbo.nl

CO2-prestatieladder

Tips en vuistregels voor de toolboxmeeting

De CO2-prestatieladder is ontstaan met het doel de CO2-uitstoot naar beneden te krijgen en de hoeveelheid koolstofdioxide in de lucht te verminderen om zo de opwarming van de aarde tegen te gaan. Dat past in het duurzaamheidsdenken: goed en verantwoord omgaan met de middelen die we hebben en niets verspillen. In de cumelasector zijn werknemers verantwoordelijk voor 95 procent van de uitstoot. Jij speelt dus een cruciale rol en zonder jouw hulp is terugdringen van de CO2-uitstoot nauwelijks mogelijk!

WAT MOET MIJN WERKGEVER DOEN?

Een werkgever moet ervoor zorgen dat hij inzicht krijgt in de uitstoot. De voornaamste uitstoot is afkomstig van dieseluitletgas. Een werkgever moet beoordelen waardoor het verbruik van diesel komt. Door het bijhouden van het brandstofverbruik is het mogelijk om inzicht te krijgen. De vervolgstap is het opstellen van doelen. Hoe kan de uitstoot naar beneden? Naast het leefbaar houden van de wereld is het voordeel ook dat brandstofbesparing kosten bespaart en de kans op een werk vergroot. Houd je geen rekening met de CO2-uitstoot, dan maak je ook geen kans op een werk waarvoor opdrachtgevers dit eisen. Werkgevers kunnen oplossingen zoeken in de techniek, zoals een machine die zuinig is met brandstof. Dat is echter maar een deel. Het andere deel ligt bij zijn werknemers. Hij kan niet zonder jouw kennis en informatie.

*Verstandig
werken scheelt
veel brandstof!*

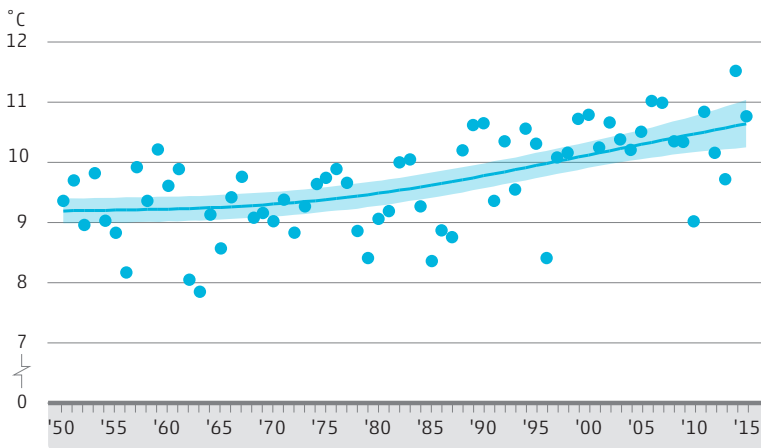
WAT KAN IK DOEN?

Als werknemer weet je het best welk werk is uitgevoerd met een machine. Het brandstofverbruik is afhankelijk van het type werkzaamheden. Stel, je voert relatief licht werk uit en je ziet dat het verbruik hoog is. Dan is het erg belangrijk om te kijken waar dat aan ligt. Kun je het verschil verklaren of niet? Jouw signaalfunctie is goud waard. Dat maakt dat jouw werkgever inzicht krijgt in het verbruik. Zonder inzicht in het verbruik is er geen verbetering mogelijk. Kijk dus altijd bij de pomp hoeveel je verbruik is geweest en wees ook nauwkeurig bij het invullen van werkbonnen of informatie in de app hierover. Hoe nauwkeuriger het brandstofverbruik wordt bepaald, des te doeltreffender er maatregelen kunnen worden genomen. Het is belangrijk om samen informatie te delen en samen tot oplossingen te komen.



Alle toolboxes zijn ook digitaal te gebruiken via de Veilig Vakwerk-dienst. Ga voor meer informatie naar www.veiligvakwerk.nl.

Temperatuur De Bilt



— Trend ● Jaargemiddelde ■ Onzekerheid trend
Bron: KNMI.

Broeikasgassen leggen een warme deken om de aarde, waardoor de temperatuur stijgt. Teruggekaatste zonnestrallen worden gedeeltelijk vastgehouden.

TIPS EN VUISTREGELS

1. Meld afwijkingen in het verbruik altijd.
2. Vul zo nauwkeurig mogelijk het brandstofverbruik in en zorg dat je zelf ook een gevoel hebt bij dat verbruik. Probeer van tevoren het verbruik in te schatten voor je het afleest.
3. Beoordeel hoe het werk het meest efficiënt kan worden uitgevoerd:
 - a. Heb je alles wat je nodig hebt bij je?
 - b. Ga je wel of geen rijplaten gebruiken?
 - c. Wanneer hoeft een collega niet onnodig te wachten?
 - d. Welke machine is het meest geschikt? En welk vermogen past het best? Het hoeft niet altijd volop.
 - e. Welke aanrijroute zorgt voor het laagste verbruik, maar is toch veilig? Wanneer maak je de minste meters?
 - f. Welke dam ga je gebruiken?
4. Denk vooruit: welke obstakels zul je tegenkomen en hoe ga je dat oplossen?
5. Welk aftakstoerental is het meest geschikt? Werk je met een machine op de aftakas en is er weinig vermogen nodig? Waarom niet op de 1000-toeren-aftakasstand als je maar 540 toeren hoeft te maken, zodat je het motortoerental kunt halveren?
6. Een rustig rijgedrag is het zuinigst. Daarnaast heeft het geen zin om te 'scheuren' als je op de plaats van bestemming toch nog even moet wachten. Voorkom onnodig remmen, laat de combinatie uitrollen en trek rustig op.
7. Zorg voor de juiste bandenspanning.
8. Laat de motor niet onnodig draaien.
9. Denk mee over verbeterpunten in het bedrijf en deel je ideeën.



TEKST: Corina van Zoest-Meester, adviseur arbo
FOTO'S: CUMELA Communicatie en KNMI

ATG

BETTER VALUE.
SMARTER CHOICE.



ALLIANCE

BIKKELHARD

Landbouwers trotseren voortdurend nieuwe uitdagingen. Maar die werpen ook hun vruchten af. Ze zouden het voor geen goud ter wereld inruilen. Zelfs wanneer het moeilijker wordt door onvoorspelbaar weer en strengere milieuvorschriften. Daarom blijft Alliance banden ontwikkelen die geschikt zijn voor elk terrein en alle weersomstandigheden.

Meer dan 2.300 verschillende banden voor tractoren, maai-dorsers, spuitmachines, karren en aanhangers. Fantastische kwaliteit aan een schappelijke prijs. En dat spreekt elke landbouwer aan. Want als het erop neerkomt, halen ze allemaal het onderste uit de kan.

KIESSLIM. KRIJG WAAR VOOR JE GELD.

Alliance Tire Europe BV

De Entree 59, 1101 BH Amsterdam-Zuidoost, Netherlands
Tel: +31 (0) 20 2184 770, Fax: +31 (0) 20 2184 771
Contact: info.europe@atgtire.com, www.atgtire.com