

stowa



STOWA

Benchmark
Modelinstrumenten Innundatie
20180426



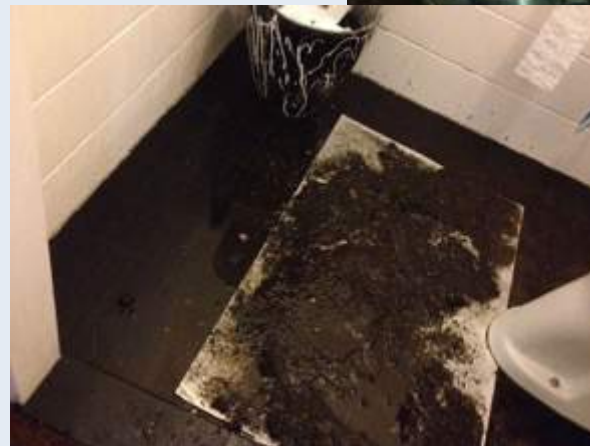
Wales, 28 juli 2014



Pap, Mam

Bellen, nu!!

Huize Buntsma



Heemskerk



Aanleiding: urgentie

⇒ Toenemend probleembesef → **Roep om actie**



Dordrecht 2012



Beverwijk 2014



Brabant 2016

FOKKE & SUKKE

HEBEN WATEROVERLAST IN HUN STAL

HA! IK ZIE DAAR AL DE DRIE
DIJKGRAVEN UIT HET OOSTEN!



R&T

Concurrentie en keuzestress

- ⇒ Verschillende modelinstrumenten
 - ⇒ Bestaand <-> Nieuw?
 - ⇒ Mogelijkheden <-> Beperkingen?
 - ⇒ Open source <-> Winkelnering?
 - ⇒ Goedkoop <-> Duur?



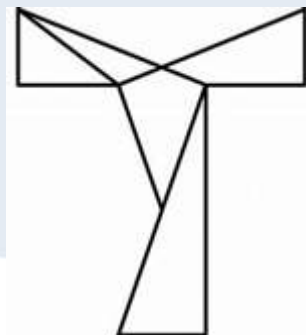
- ⇒ "Dat model van mij is beter dan dat andere."
- ⇒ "Dat model van mij kan dat ook."

Doel Benchmark STOWA

- ⇒ De uitkomsten van de benchmark helpen
 - ⇒ waterschappen en gemeenten bij
 - ⇒ de keuze van het instrument dat
 - ⇒ past bij hun behoefte.

⇒ Gelukt?

Bedankt!



TYGRON



Nelen & Schuurmans



3Di waterbeheer



specialists in water management

