

# Duurzaamheidsprestaties 2016 in Noord-Holland

Vollegrondsgroenten

Mark Dolman en Harold van der Meulen



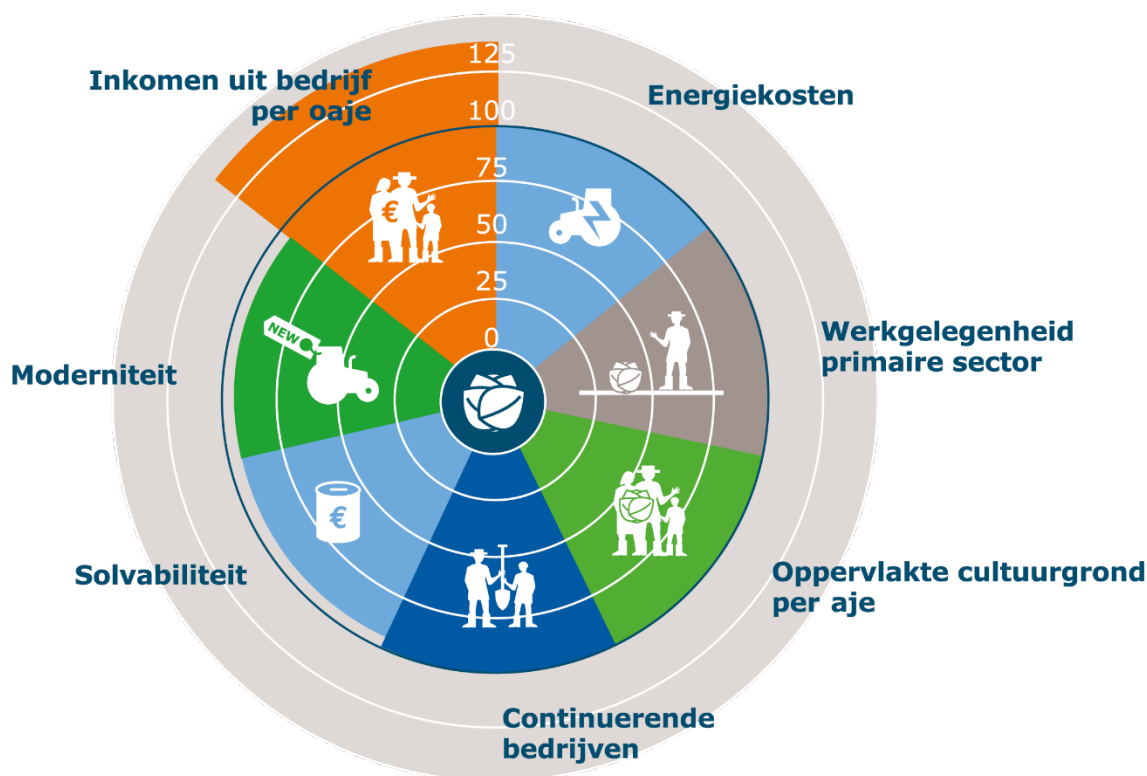
**WAGENINGEN**  
UNIVERSITY & RESEARCH



## Feiten over 2017

- Aantal bedrijven met vollegrondsgroenten: 357
- Areaal vollegrondsgroenten: 5.562 ha
- Meest geteelde gewassen: sluitkool en bloemkool

## Prestaties in perspectief



**Figuur 1** Genormaliseerde relatieve duurzaamheidsprestaties a) in 2016 (vlakken) ten opzichte van het meerjaarsgemiddelde (2010-2015) (dikke lijn) op vollegrondsgroentenbedrijven in Noord-Holland

a) Een score van 125 betekent dat de bedrijven in 2016 25% duurzamer presteren dan het meerjaarsgemiddelde. Het meerjaarsgemiddelde is op 100 gesteld.

---

## Conclusie

- Inkomen uit bedrijf in 2015 en 2016 waren beduidend hoger dan voorgaande jaren.
- Zowel de solvabiliteit als de moderniteit kenden een lichte daling ten opzichte van het meerjaarsgemiddelde (2010-2015).
- Op het gebied van werkgelegenheid op en continuïteit van bedrijven was 2016 gelijk aan het meerjaarsgemiddelde.
- De energiekosten per bedrijf lagen op hetzelfde niveau als gemiddeld in de afgelopen periode.

Voor meer informatie, ga naar [www.agrimatie.nl/noord-holland](http://www.agrimatie.nl/noord-holland)

---

## Contact

Wageningen Economic Research    Ir. M.A. Dolman  
Postbus 29703                            Onderzoeker duurzame landbouw  
2502 LS Den Haag                    T +31 (0)70 3358 334  
[www.wur.nl/economic-research](http://www.wur.nl/economic-research)    E [mark.dolman@wur.nl](mailto:mark.dolman@wur.nl)

---

2018-063e