

Duurzaamheidsprestaties 2016 in Noord-Holland

Glastuinbouw

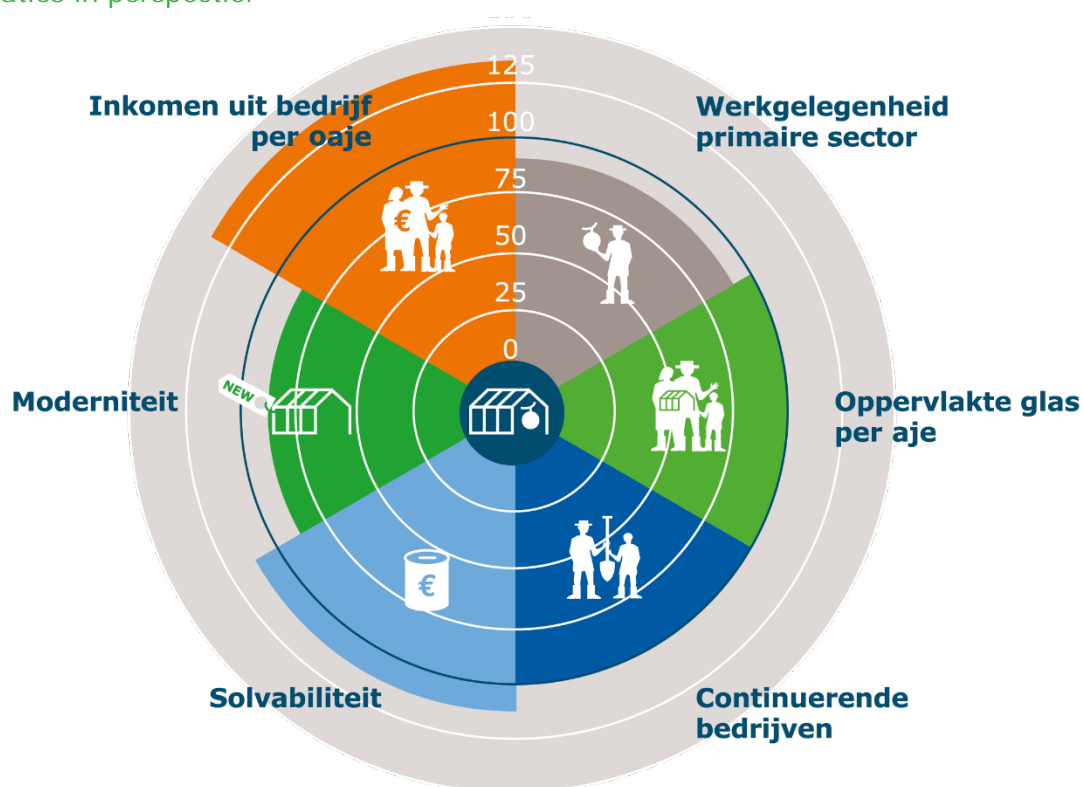
Mark Dolman en Harold van der Meulen



Feiten over 2017

- Aantal bedrijven met glastuinbouw: 378 (en naar subtype glasgroente 78, snijbloemen 157 en pot- en perkplanten 79)
- Areaal glastuinbouw: 872 ha, waarvan 371 ha groenten, 205 ha snijbloemen en 187 ha pot- en perkplanten
- Belangrijkste gewassen: paprika (groenten), lelie (snijbloemen) en bloeiende potplanten
- Aandeel in landelijk biologisch areaal: 2%

Prestaties in perspectief



Figuur 1 Genormaliseerde relatieve duurzaamheidsprestaties a) in 2016 (vlakken) ten opzichte van het meerjaarsgemiddelde (2010-2015) (dikke lijn) op glastuinbouwbedrijven in Noord-Holland

a) Een score van 125 betekent dat de bedrijven in 2016 25% duurzamer presteren dan het meerjaarsgemiddelde. Het meerjaarsgemiddelde is op 100 gesteld.

Conclusie

- Het totaal areaal en het aantal bedrijven met glastuinbouw zijn in 2017 verder afgenomen, maar het gemiddeld areaal glastuinbouw per bedrijf is in alle sub sectoren toegenomen.
- Het economisch resultaat van de glastuinbouwbedrijven is in 2016 duidelijk verbeterd. Dit heeft mede geleid tot een verbetering van de solvabiliteit.
- De betere economische prestatie in 2016 komt nog niet tot uiting in investeringen in gebouwen en glasopstanden op de bedrijven, daar de moderniteit is afgenomen.
- De werkgelegenheid in de primaire glastuinbouwsector is door het dalende areaal glastuinbouw licht afgenomen.
- De oppervlakte glas per arbeidsjaareenheid en het aandeel continuerende bedrijven zijn stabiel gebleven.

Voor meer informatie, ga naar www.agrimatie.nl/noord-holland

Contact

Wageningen Economic Research Ir. M.A. Dolman
Postbus 29703 Onderzoeker duurzame landbouw
2502 LS Den Haag T +31 (0)70 3358 334
www.wur.nl/economic-research E mark.dolman@wur.nl

2018-063c