

Duurzaamheidsprestaties 2016 in Noord-Holland

Akkerbouw

Mark Dolman en Harold van der Meulen



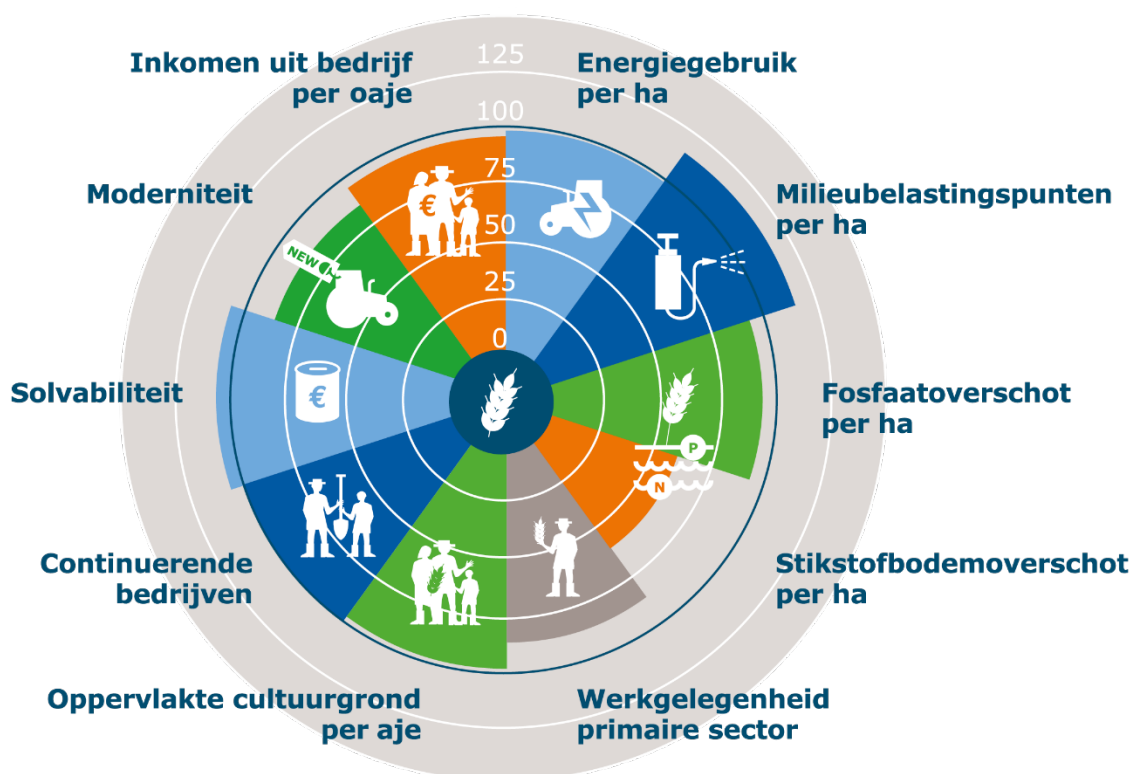
WAGENINGEN
UNIVERSITY & RESEARCH



Feiten over 2017

- Aantal bedrijven met akkerbouwgewassen: 997
- Areaal akkerbouwgewassen: 30.053 ha
- Meest verbouwde gewassen: tarwe en poot aardappelen
- Aandeel in landelijk biologisch areaal: 3%

Prestaties in perspectief



Figuur 1 Genormaliseerde relatieve duurzaamheidsprestaties a) in 2016 (vlakken) ten opzichte van het meerjaarsgemiddelde (2010-2015) (dikke lijn) op akkerbouwbedrijven in Noord-Holland
a) Een score van 125 betekent dat de bedrijven in 2016 25% duurzamer presteren dan het meerjaarsgemiddelde. Het meerjaarsgemiddelde is op 100 gesteld.

Conclusie

- Door lagere inzet van gewasbeschermingsmiddelen en de inzet van minder milieubelastende middelen nam de milieubelasting per hectare in 2016 af.
- Solvabiliteit steeg bij afnemende moderniteit door lagere investeringen en hogere aflossingen op leningen.
- Arbeidsproductiviteit (ha per aje) ongeveer gelijk aan meerjaarsgemiddelde; totale arbeidsinzet daalt door schaalvergroting; minder bedrijven, dus minder akkerbouwers en meewerkende gezinsleden.
- In 2016 was het saldo van gewassen als poot aardappelen en uien relatief laag, waardoor het inkomen licht achterbleef bij het meerjaarsgemiddelde. Ook daalde het gemiddelde bedrag aan bedrijfstoelagen ten opzichte van de voorgaande jaren.
- De dalende trend in het stikstofbodemoverschot eindigde in 2016 doordat er meer organische mest werd aangevoerd. Ook het fosfaatoverschot nam toe.
- In Noord-Holland was het aandeel continuerende bedrijven hoger dan gemiddeld in Nederland. In 2016 is dit aandeel binnen de provincie ten opzichte van voorgaande jaren niet veranderd.

Voor meer informatie, ga naar www.agrimatie.nl/noord-holland

Contact

Wageningen Economic Research Ir. M.A. Dolman
Postbus 29703 Onderzoeker duurzame landbouw
2502 LS Den Haag T +31 (0)70 3358 334
www.wur.nl/economic-research E mark.dolman@wur.nl

2018-063b