

De handige handlier

Een handlier is een werktuig met twee gezichten. Het is best een zwaar en omslachtig ding om door het bos te zeulen. Trekken met de handlier gaat heel traag. Maar als je iets vervelends op te lossen hebt, is de handlier plots je sterkste vriend!

In de volksmond wordt de handlier dikwijls met een merknaam benoemd (Tirfor®), of met alle soorten varianten daarvan zoals tire-fort, tirfort... Er bestaan verschillende merken en uitvoeringen van handlieren. Hun gewicht varieert van een 6-tal tot meer dan 20 kg en dat nog zonder de kabel en hulpmiddelen. Al het metaal dat je nodig hebt bij elkaar is dus best zwaar.



Figuur 1: Een volledige handlierset: draagkist met toebehoren zoals eindloze stropen en een aanslagketting (1), bedieningshefboom of stalen buis (2), gepunte trekkabel met specifieke diameter (3), bevestigingssoog met uitneembare pen en haak (4), hendel om te trekken met ingebouwde breekpin (5), hendel om gecontroleerd te lossen (6), hendel om de kabel los te zetten (7) en inlooppunt van de kabel (8).

De essentie van een handlier is bij alle toestellen dezelfde: handkracht wordt vergroot door een hefboommechanisme en met twee paren van klembekken overgebracht op een staalkabel. De bedieningshendel heen en weer bewegen voert de kabel enkele centimeters door de handlier, dus de treksnelheid is beperkt. Door het hefboomeffect van het toestel wordt handkracht (enkele tientallen kilogram) omgevormd tot een trekkracht van een ton of meer. Dat is best indrukwekkend voor een draagbaar handbediend werktuig!

De handlier is ontworpen als hijstoestel, met alle regels die daar aan verbonden zijn. In de bosbouw wordt de

ROBBIE GORIS, Inverde



Figuur 2: Om de kabel in de handlier te kunnen steken, moet de kleine hendel 'open' staan om de klembekken uit elkaar te drukken. Controleer of de kabel goed voorbij het bevestigingspunt komt voordat je de handlier gaat gebruiken.

handlier alleen als trekmiddel gebruikt: om kabelondersteunde vellingen (zie Bosrevue 50) uit te voeren, hangers onderuit te trekken, zware stammen te laten rollen of om een vastgereden voertuig weer los te trekken. Voor een veilige opstelling is het vaak nodig om de kabel om te leiden met een katrol. Zo kan de bediener van de handlier buiten de gevarenszone van de werkzaamheden blijven.



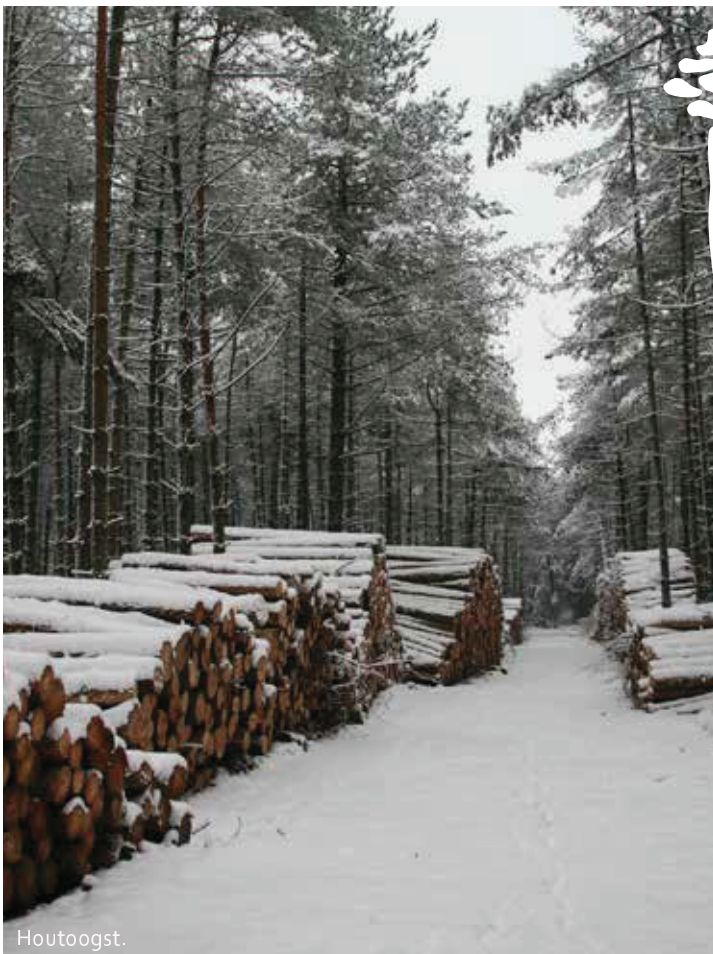
Figuur 3: Een hanger onderuit trekken. Bevestig de handlier aan een stevige ankerboom en gebruik hulpmiddelen zoals een ketting om de trekkabel niet te beschadigen.

Inverde

Voor de keuze van hulpmiddelen zoals eindloze stropen, kettingen, katrollen of verlengkabels is het belangrijk om te weten hoe hard je handlier precies trekt. De nominale trekkracht staat op het toestel vermeld en die is meestal 800, 1600 of 3200 kg. Het toestel overbelasten wordt voorkomen door een messing breekpin die begeeft bij 1,5 maal de nominale trekkracht. Meer informatie is te vinden in de handleiding die veel fabrikanten ook online aanbieden.

Meer info

- Tirfor/Greifzug : http://www.tractel.com/en/series.php?id_serie=47
- Habegger: <http://www.habegger-hit.ch/eng/index.php/manual-hoist>
- Hoistmaxx: <http://www.hoisting.be/nl/hijsmaterialen/detail/manuele-takels-en-loopkatten/hoistmaxx-wrh-ii/66>
- Alba: <http://alba.es/en/products/pulling-and-lifting-machines>



Houtoogst.



vdSande

bosbouw en natuurbeheer

Uw specialistische partner in
bosbeheer en ecologie:

- *Inventarisaties*
- *Bosbeheerplannen*
- *Beheervisies en inrichtingsplannen*
- *Aanwijzen dunningen en bosverjonging*
- *Houtverkoop en begeleiding bosexploitatie*
- *Voorbereiding en begeleiding maatregelen:
aanplant, inboet, prunusbestrijding, plaggen, etc...*

Moersebaan 8d | 4882 KE | Zundert | Nederland
Telefoon: +31 (0)6 3069 0338 | gijs.vd.sande@bosennatuur.eu
www.bosennatuur.eu