

# Social Innovation for Value Creation

State of affairs, highlights

EZ, 21 September 2017

Jan Brouwers en Roel During

o.v.v Jack van der Vorst



---

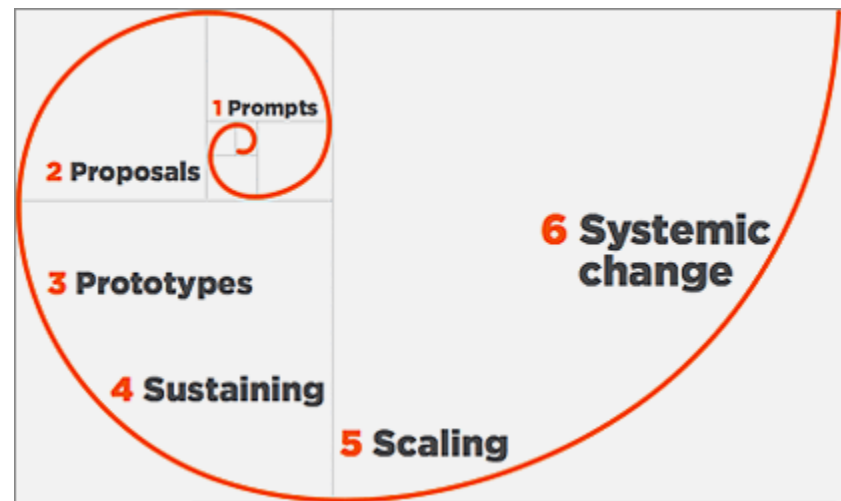
# Cross-cutting thema

---

- Klein programma (ongeveer tien projecten per jaar)
- Dienstbaar aan en verbindend met andere KB en Investeringsprogramma's, met:
  - Dwarsverbindend onderzoek
  - Exploratief onderzoek
  - Reflectie onderzoek
  - Actie onderzoek
- Sociale Innovatie als maatschappij-fenomeen of als vernieuwingsagenda voor de werkwijze van WUR?

# SI4VC Programma ambities

- Ambitie: veranderen van het denken over innovatie voor duurzame ontwikkeling: meer sociaal, meer impactgericht, meer inclusief door ruimte van onderop
- Definitie: vernieuwingen van onderop, die alternatieven of aanvullingen vormen op marktmechanismen die zijn ingebed in neoliberale ideologie
- Strategie: overtuigen van de noodzaak en bieden van nieuwe handelingsperspectieven voor science-policy interface



---

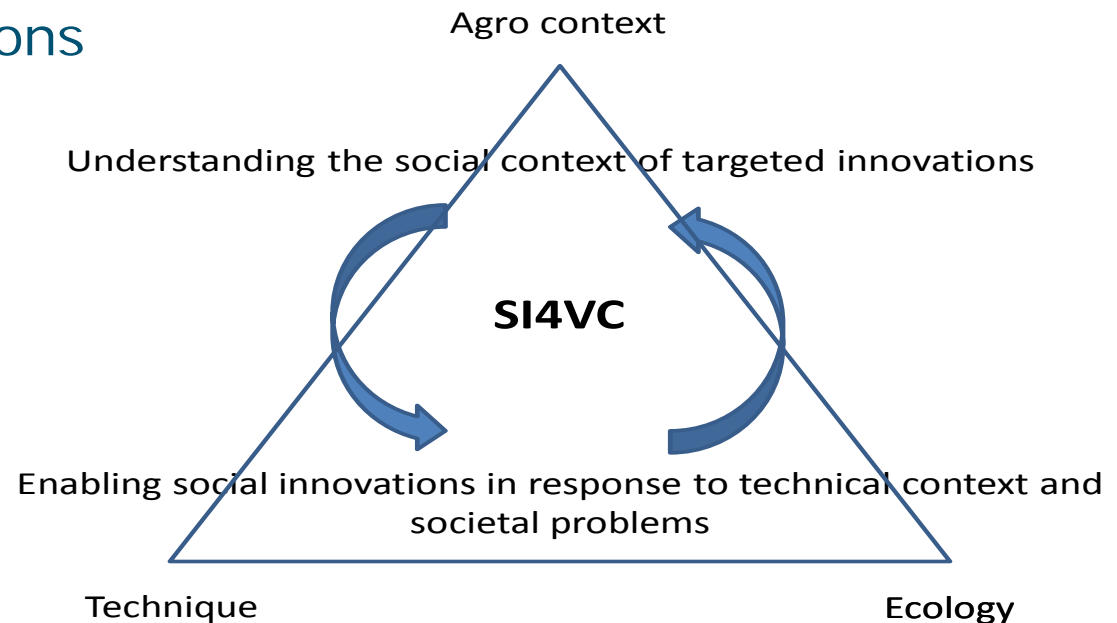
# SI4VC Probleemstelling

---

Als sociale innovaties zich in de maatschappij voltrekken als van onderaf gestuurde vernieuwingen die soms de veerkracht versterken en in andere gevallen nieuwe kwetsbaarheden veroorzaken, en welke geleidelijk zullen leiden tot nieuwe samenlevingsstructuren, dan roept dit de vraag op in welke mate en op welke wijze wetenschappelijke kennis daar dienstbaar aan moet zijn, ook als dit indruist tegen de principes van innovatie via marktwerking.

# Inspelen op de wereld om ons heen

- Alternatieve feiten en Post-truth samenleving
- Entrepreneurial Activism
- Meervoudigheid van waarden
- Swarm solutions



# Highlights 2017

## ■ Citizens' Science, (SCP samenwerking):

- Wie wordt geloofd inzake voedsel en gezondheid?
- Waar halen particuliere natuurbeheerders hun kennis vandaan?
- Hoe werkt democratie volgens verzetspraktijken?
- Welke kennis werkt mobiliserend bij verduurzamen van oude huizen op wijkniveau?

## ■ Online Waardecreatie, casus Businessplan Bee Collective

- swarm solutions
- blockchain
- Diaspora onderzoek: gebruik van remittance for Social Entrepreneurship



---

# Achievements

- Nationale Wetenschapsagenda: ontwerp permanent online blockchain referendum over duurzaamheid, voor jeugd (met UvT en Rathenau) 60 kE
- Stimuleren van Gelderse Natuurmakers: Prov. Gelderland
- WBG 80K Designing Training Framework for Responsible Agricultural Investment (RAI)
- EU application COSSI: Co-creation in Science, Society and Innovation 450 kE

---

# Organisatie

---

- Samenwerkende instituten: WEcR, WEnR en CDI
- Themateam
- EZ contactpersonen
- Expert team
- Programmaleiders overleg WUR

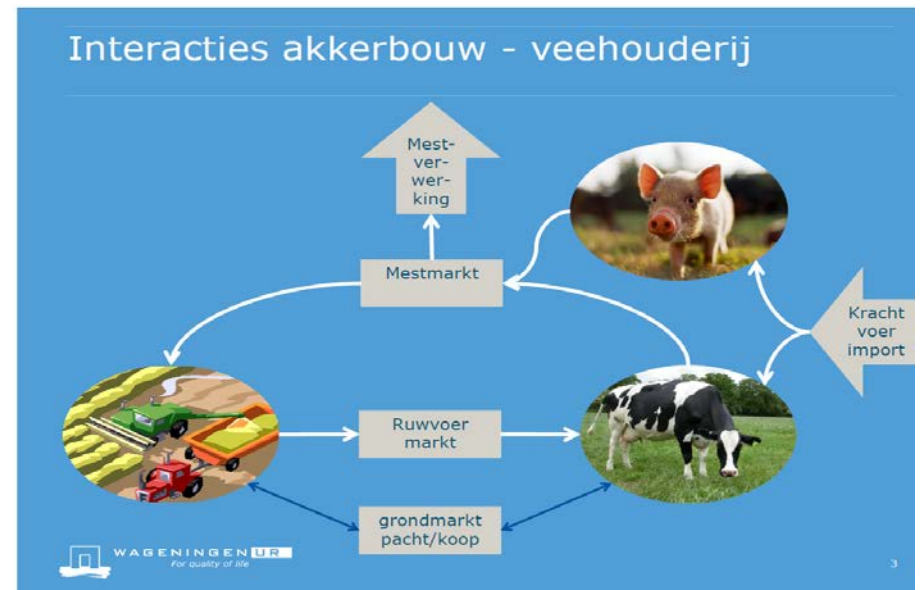


# Samenwerkingsrelaties

- Democratic challenge VNG BZK & Code Oranje (citizens initiatives)
- Parthos, The Spindle, Society Works e.a. (Diaspora onderzoek Climate Adaptation)
- SCP (bijdragen burgers aan duurzaamheid)
- PBL: hoe recht te doen aan maatschappelijke initiatieven bij evaluaties?
- Nationale Parken van Wereldklasse: vernieuwende participatie en businessmodellen
- Wetenschapswinkel: voorbeelden meervoudige waardecreatie
- EZ: Leernetwerken en Innovatiediscoursen

# Kruisverbanden

- Akkerbouw-Veehouderij Interacties KB21
- Project met GF&NS: Social innovation for nutrition-sensitive and sustainable agricultural development pathways
- SI in resilience and risk reduction climate adaptation approaches
- AgriFoodTech (social innovator/expert meetings)
- Big Data approach social impact measurement



# Overige interne Samenwerking

- WOT: ontwikkeling evaluatiekader maatschappelijk initiatief
- Wageningen Plant Research: inclusieve businessmodellen
- Wetenschapswinkel: waardendiscussie actiekennis
- Werkgroep Waardecreatie
- Asylum University
- Otherwise

**RESOURCE**  
For everyone at Wageningen University & Research

STUDENT - JUNE 23, 2016

## 'The campus reminds me of Aleppo'

Text: Ronald van Drie

Background Student life Culture International

With a smile on his face from ear to ear Elie Jan Shamoun sat between the students in Impulse. 'I feel like a student again here!'



# EU aanhaking

- Projecten: EFESIIS, BioSTEP, CIMULACT
- Erasmus+ partnership ProPEACE (SI and Cultural Evolution)
- EU en globale netwerken: Social Innovation Exchange (SIX), Social Innovation Europe (SIE), EMES network, Internet of Values Community
- EU proposals:
  - SUBLIME: Social Capital Business Models for re-embedding regional economy
  - Stonger H2020: fostering social capital in the farming sector

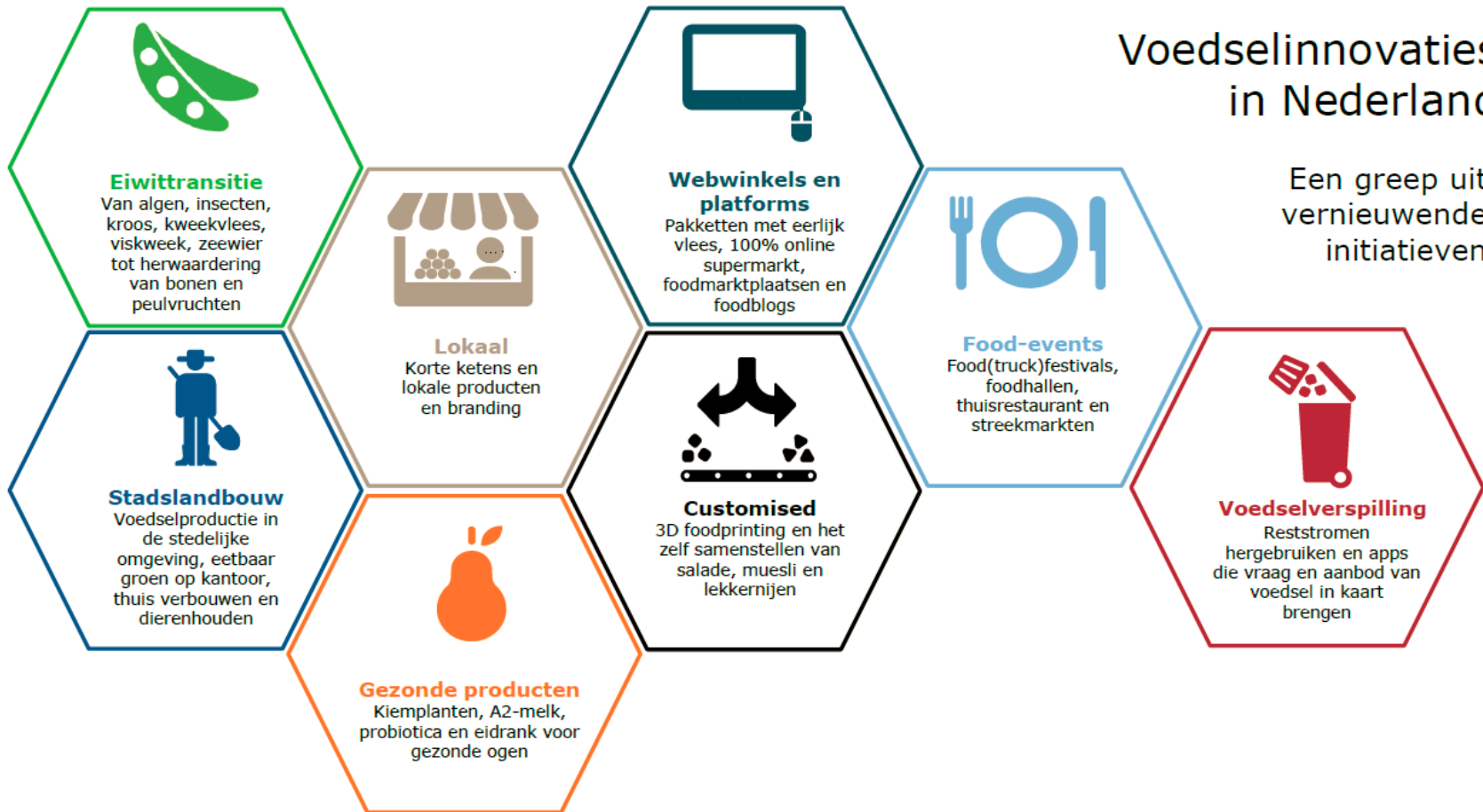
# Highlights in de projecten

- PhD verdediging van Rosalie van Dam, Dissertatie *Bonding by Doing*, een belangrijke bijdrage aan het begrijpen van de rol van sociale innovatie in de participatiesamenleving
- CIMULACT: participatie van burgers in Europe in het tot stand brengen van een academische agenda voor de Europese Commissie
- EFESIIS: evolutionaire analyse van het opkomen van sociaal ondernemerschap in Europese landen. Resultaat een evolutionaire theorie die verschillende ontwikkelingspaden helpt verklaren en die bruikbaar is voor beleidsontwikkeling gericht op re-embedding van economische activiteiten
- Overzicht NL voedselinnovaties: clickable map: artikel in *Vork*

# Highlights 2016

## Voedselinnovaties in Nederland

Een greep uit vernieuwende initiatieven



volgende pagina →



**WAGENINGEN**  
UNIVERSITY & RESEARCH

Leeswijzer

Werkwijze

Samenvatting

Voedsel-  
innovators

Over ons

# Theoretische inbedding

- Theories of Change
- Cultural Evolution Theories
- Symbiosys Evolutionary Theory (Lynn Margulis)
- Evolutionary Governance Theory
- Social Learning
- Innovation theories
- Commons (Elinor Ostrom)
- Value pluralism



Elinor Ostrom: governing the commons

# Projectenlijst 2017

- Theory and Praxeology (inventarisatie innovatieparadigma's bij EZ)
- Unlocking sector potential by catalyzing social innovation
- BioSTEP en CIMULACT
- Social innovation for nutrition-sensitive and sustainable agricultural development path-ways
- Digital Social Innovation (ICT enabled SI)
- Exploring youth led social innovation in value chains
- Citizens Science
- Social Innovation in the context of multi-stakeholder government at the landscape level
- Sustaining value creation of inclusive business approaches
- Social Innovation by climate adaptation research projects



# Vertaling naar WUR

- Maak de stap van klantgericht naar waardegericht werken
- Waardevolle SI kennis is contextueel en actionable in processen van co-creatie
- Sluit aan bij maatschappelijke opgaven als uitgangspunt en volg EZ hierin, ipv gebruikelijke “Willie Wortel” attitude
- Maak waardecreatie expliciet, voorafgaand aan elk project
- Denk na over te knellende neo-liberale ideologie: er zijn meer wegen naar SDG impact

---

# Vertaling naar EZ praktijken

- Resilience bevorderen in een context van depolitisering en juridisering (balanceren maatschappij-rechten en zelforganisatie)
- Bijdrage van burgers aan een duurzame samenleving
- Verbinden van wetenschappelijke kennis aan indigenous knowledge voor b.v. climate smart agriculture
- Beschrijving van meerdere wegen naar SDG doelbereik

# Ideeën voor main outputs in 2018 (I)

- Essay that will respond to the SI4VC research question, maybe linked with emergent new SI related policy (same editing and design as first essay)
- Thematic reporting: expanding the essay with illustration in each of the five SI thematic areas:
  1. Understanding the social context of technical and economic innovations;
  2. Participation society and governance for Soc. Inn.;
  3. Social innovation as resilience;
  4. Inclusive economy;
  5. Inclusive schemes and tools for co-creation and social learning on value creation.

---

# Ideeën voor main outputs in 2018 (II)

- Scientific embedding (in a number of articles and final report)
- A leaflet with advice how to apply SI principles into project design (with and outlook into new emergent WUR and EZ practice and new research questions).

# Leitmotiv nieuwe handelingsperspectieven

Oud Afrikaans Spreekwoord:

“Wat u voor mij doet zonder mij, doet u tegen mij”



---

# Discussie

- Door EZ gewenste output