

# WAT ETEN WE VANDAAG?

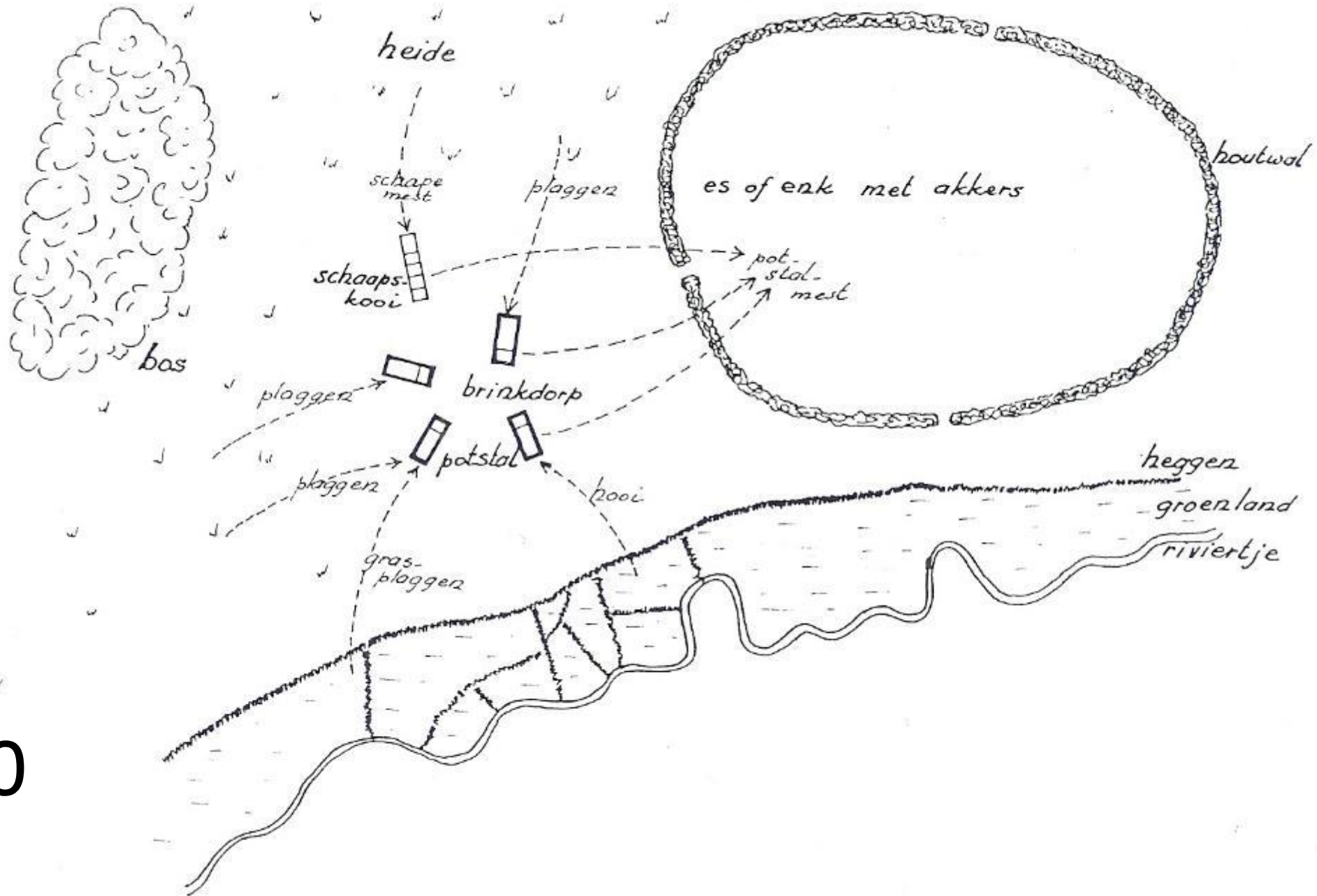




5000 BC



3000 BC



1000

Het traditionele landbouwsysteem op de zandgronden



1900

# Stellingen Aalt Dijkhuizen

- Meningen mag je hebben, maar het gaat uiteindelijk om feiten.
- Verhoogde voedselvraag, verdubbeling vraag naar dierlijk eiwit.
- Super efficiënt.
- CO<sub>2</sub> equivalent per kg product zeer laag.
- Een koe van 10.000 kg verbruikt 30% minder energie dan 2 koeien van 5.000 kg.

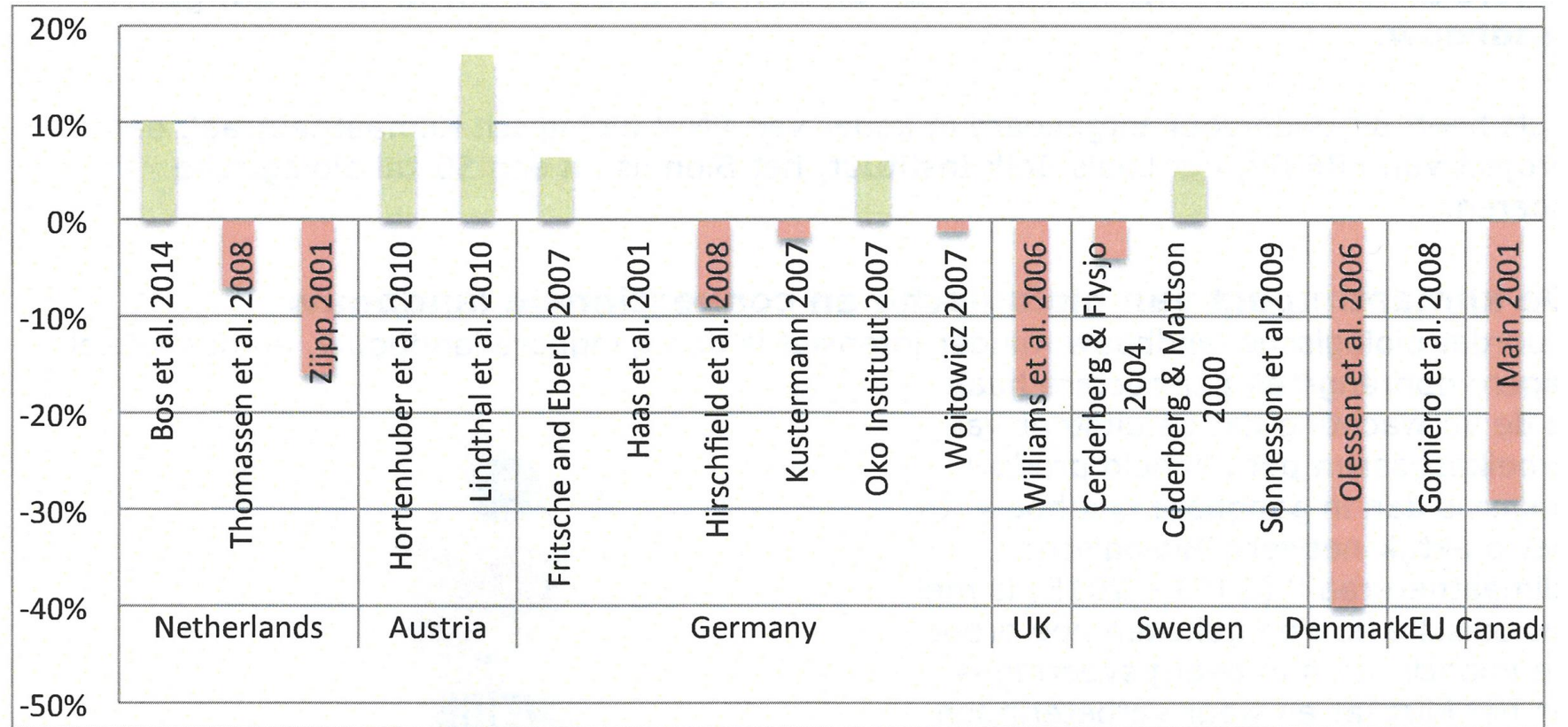


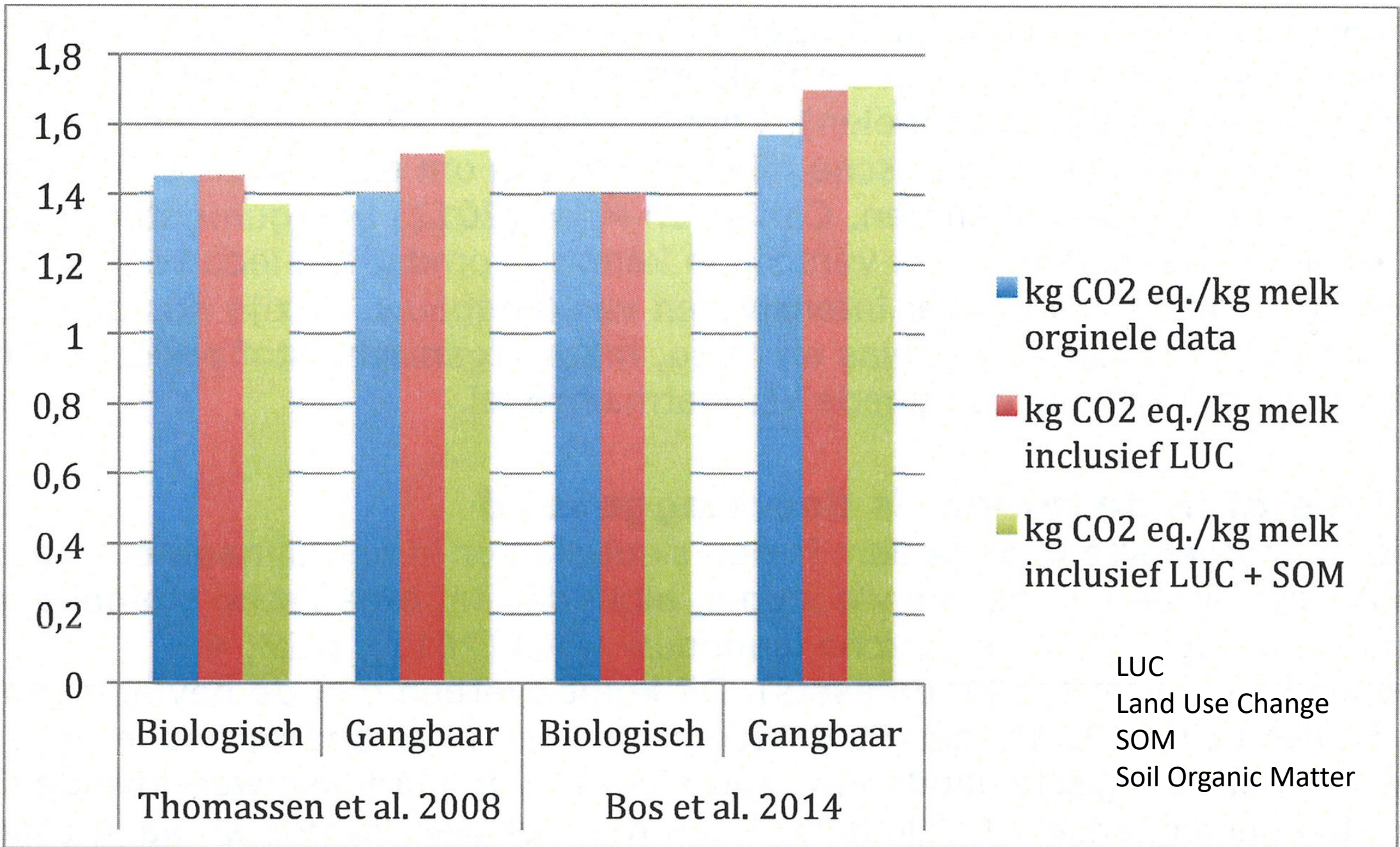
 **14,3% weniger CO<sub>2</sub>**  
 **14,8% weniger Wasser**  
 **26,0% mehr Naturvielfalt ist mehr Biodiversität als herkömmliche Milch**

Der ökologische Fußabdruck - Details

Screenshot website: [www.zurueckzumursprung.at](http://www.zurueckzumursprung.at)

[www.biologisch-klimaatneutraal.nl/uploads/images/Bestanden/PDFs/Biologisch%20Klimaat%20Neutraal%20Achtergrond%20document%2011%20juni%202015%20def.pdf](http://www.biologisch-klimaatneutraal.nl/uploads/images/Bestanden/PDFs/Biologisch%20Klimaat%20Neutraal%20Achtergrond%20document%2011%20juni%202015%20def.pdf)







### Areaal verdichte ondergrond

0 – 15 %

15 – 30 %

30 – 45%

45 – 60 %

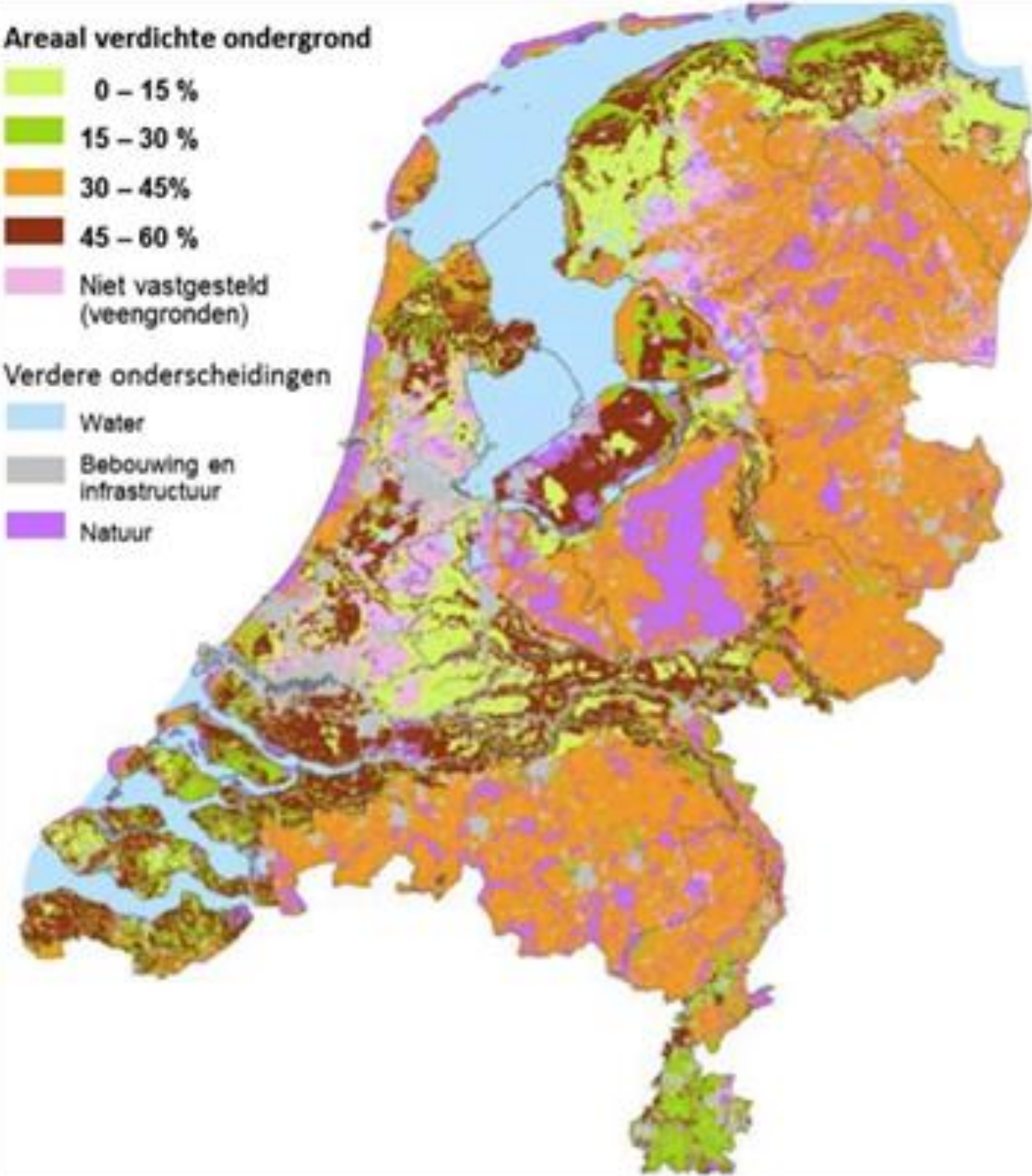
Niet vastgesteld  
(veengronden)

### Verdere onderscheidingen

Water

Bebouwing en  
infrastructuur

Natuur



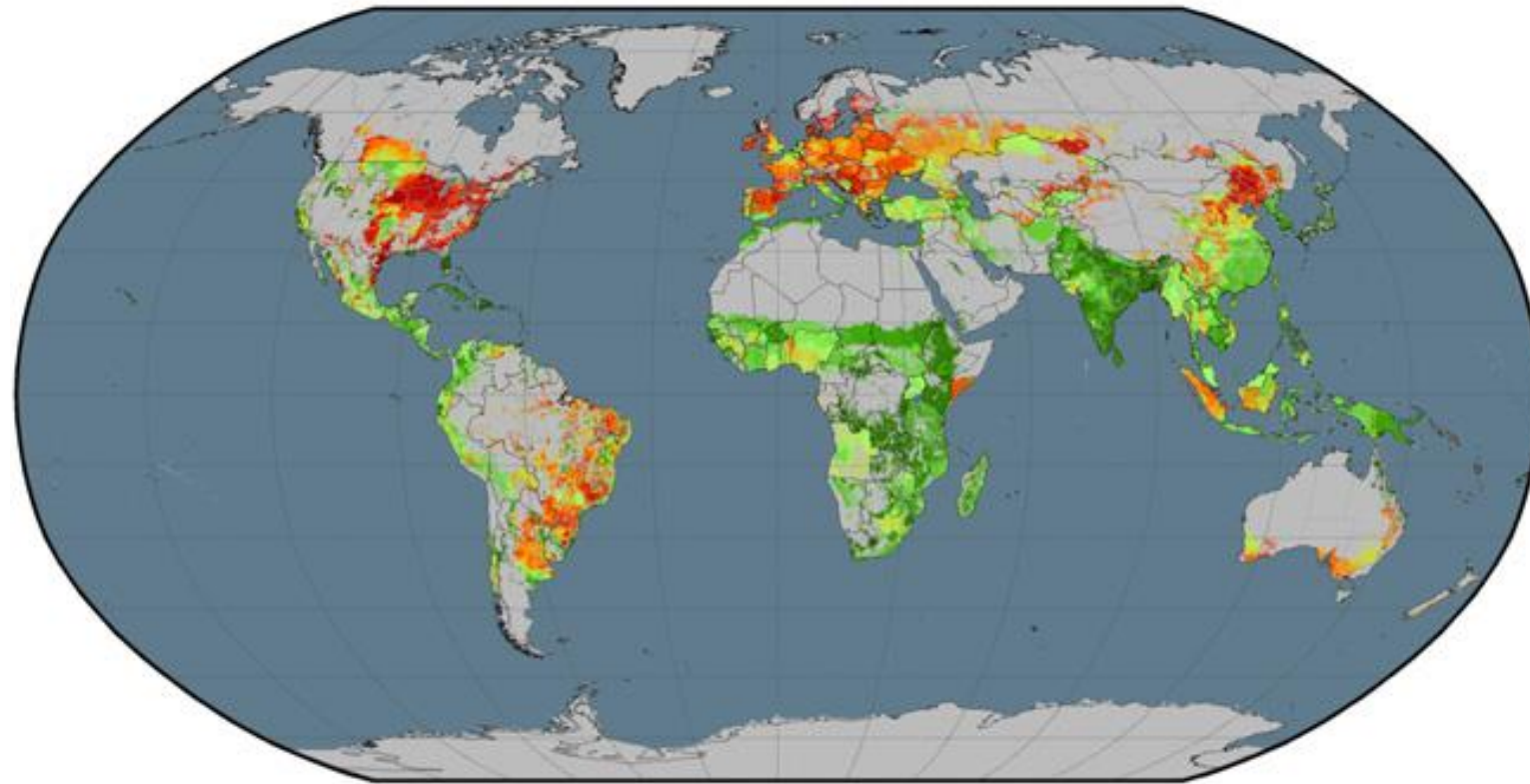
- Diervriendelijkheid?
- Duurzaamheid in brede zin, naast CO<sub>2</sub>
- Fair Trade? Uien in Afrika dumpen voor 1 ct per kilo....
- Biodiversiteit? 75% minder insecten in 25 jaren. Neonicotinoïden? Intensivering? Ontegenzeggelijk landbouwinvloed.
- Efficiënt? N efficiëntie melkveehouderij 35%? = 65% inefficiëntie.
  - dierhouderij per definitie inefficiënt
- Maatschappelijke kosten naast CO<sub>2</sub>? Milieu- en watervervuiling

# Wat willen we als high tech specialisten bieden

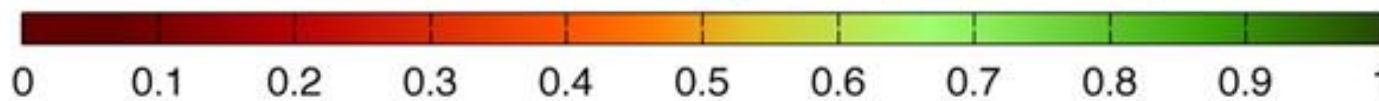
- **“Boerenbedrijvigheid NL is high tech, efficiënt, hoogproductief. Dit concept moet wereldwijd worden uitgerold”.**
- **Frame: “De beste boeren van de wereld”**
  - **1<sup>e</sup> klas boeren en tuinders? Voortschrijdende bodemdegradatie. Armoedige biodiversiteit.**
  - **Sterke agri business? Uien voor bodemprijzen. Melk crisis. Grote supermarkten- en Mc Donalds druk.**
  - **Sterke kenniskolom? Gericht op de top 25% boeren.**

Pe

### Calorie Delivery Fraction

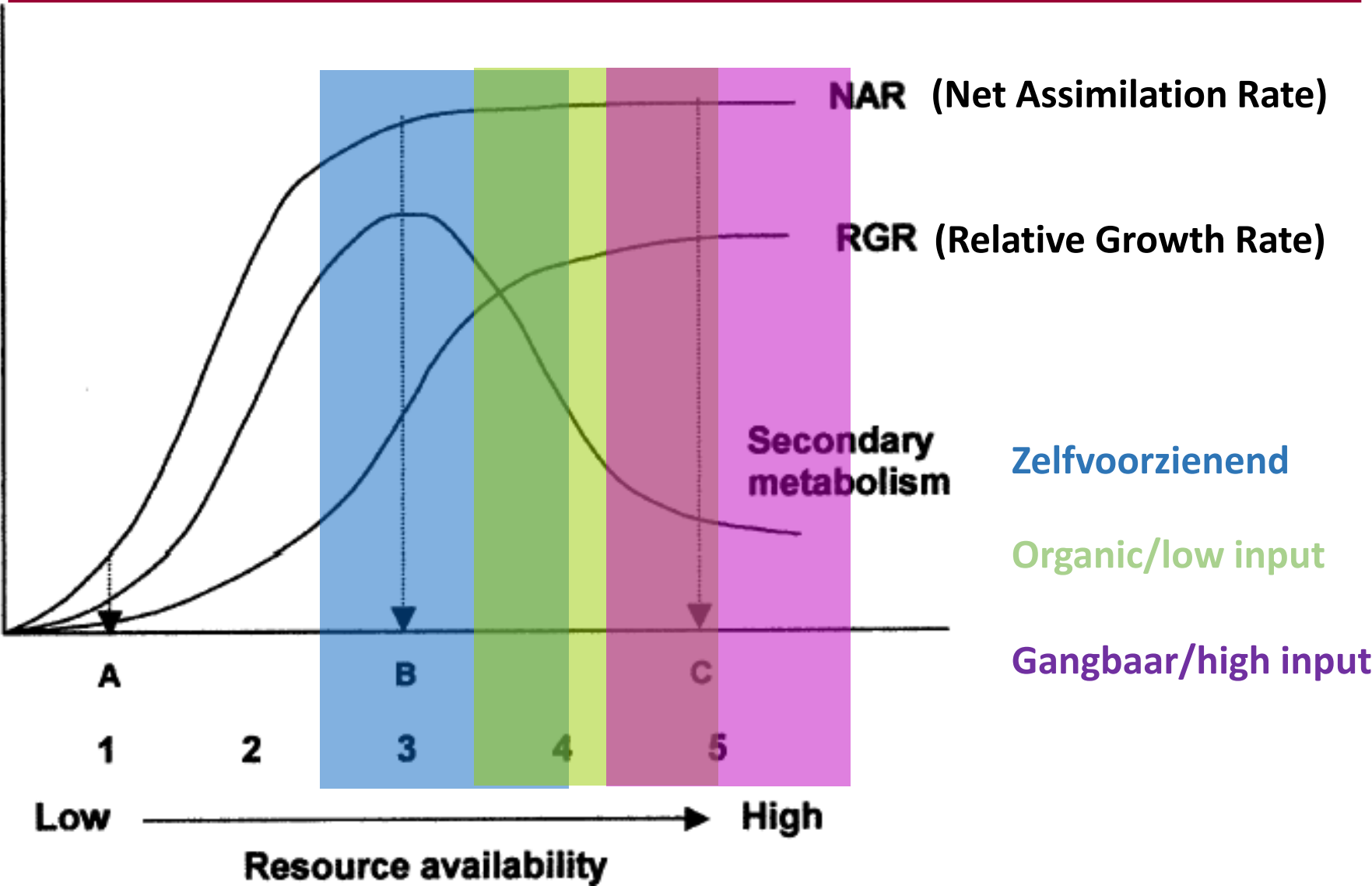


calories delivered to the food system per calorie produced



**Figure 1.** Calorie delivery fraction per hectare. The proportions of produced calories that are delivered as food are shown.

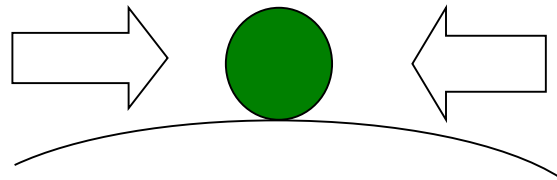
# Relatie low-input en secundaire metabolieten



# Robuustheid:

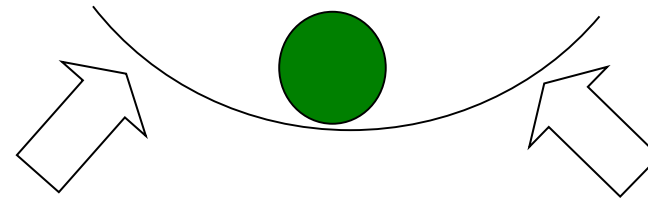
## Een teeltmodel én een voedingskwaliteit!

### Controle model gangbare benadering



- focus op probleem
- variatie uitschakelen
- continue monitoring
- direct ingrijpen
- statisch evenwicht.

### Adaptatie model bio-benadering



- focus op systeem
- variatie benutten
- zelfregulatie stimuleren,
- indirect sturen
- dynamisch evenwicht.

TROPENBOS

TOENDRA



DUNNE STROOISELLAAG

DIK PAKKET ORGANISCH HUMUSRIJK  
MATERIAAL

Nr 2, Jaap Korteweg, vegetarische slager.  
€2.500.000 obligaties in 3 weken tijd in plaats van 2  
maanden..... 50.000.000 pakjes per jaar.





# Nr 1: Volkert Engelsman, Eosta

The logo for Eosta, featuring the word "eosta" in a colorful, multi-colored font.

- Livelihood (economic value creation)
- Health
- Soil
- Water
- Climate



- 1 ha bio druiven: + € 1.500,=
- 1 ha gb. druiven: - € 1.000,=  

---
- Planetaire winst: + € 2.500,=

