

Pieter-Jan Heijnen



Loopbaan:

- MAVO en M.tu.S Venlo
- STOAS 's-Hertogenbosch
2^{de} graads plantenteelt
- Buitenland (stage en reizen)
- Mertens BV →
Tuinbouwtoeleverancier
- CITAVERDE Horst
- Nu het 8^{ste} jaar



CITAVERDE COLLEGE

MBO



SCHOLEN EN OPLEIDINGEN



HORST

AGRO

NATUUR

DIER

DESIGN



Spoorweg 8
5963 NJ Horst
T 077 - 398 16 20
E horst@citaverde.nl

Pieter-Jan Heijnen



Taken:

- Docent / mentor plantenteelt Greenport
- Internationalisering
- Decaan MBO
- Doorstroompakket HBO
- Programma Agro techniek klas 1 en 2
- Pr en voorlichting
- ??

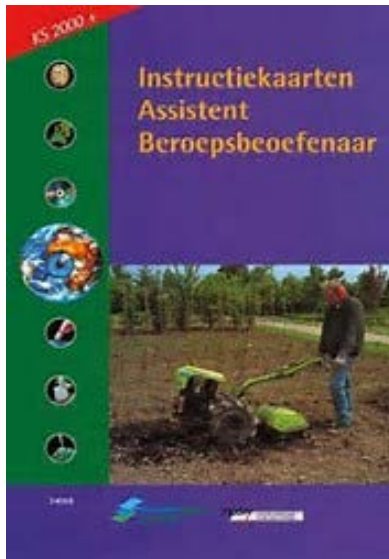
Lesmateriaal?

Opstart:

- Retail en logistiek
- Geen materiaal/toetsen aanwezig
- Alles zelf maken/zoeken
- Na 4/5 jaar +/- klaar
- Opleiding gestopt i.v.m. te weinig aanmeldingen
- Verder met plantenteelt



Plantenteelt



- Veel (oude) info 1990-2000
- 2009 nieuwe bundels
- 2012 nieuwe opzet --> Fronter
- Implementatie nieuw lesmateriaal
- Studiewijzers 150-200 uur
- Diversiteit leerlingen / combigroepen
- Nieuw lesmateriaal, vakbladen,
- E-learning, GKN

Groenkennisnet



Vernieuwing:

- Kennisbank: lesmateriaal
- Vakbladen (via les als GKN)
- Portaal plant / dossiers
- Beeldenbank
- Webquest / CIF
- Wikiwijs
- E-learnings
- AGROLEEFT



Plant

Dier

Voeding

Leefomgeving

Regieleren

Leven lang leren



Portalen

Ons netwerk wordt continu uitgebreid met nieuwe kennisportalen. Een kennisportaal biedt informatie, kennis en nieuws over een specifiek thema. Ieder thema is opgenomen in een van onderstaande domeinen.

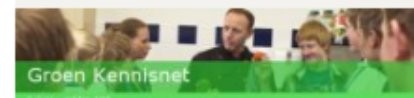


Agenda

Vmbo-bijbscholing Dieren en natuur; kunnen we leren omdenken?

1 november 2017

Alle activiteiten



Portaal Plant

Subportalen

- [Beeldenbank ziekten, plagen en onkruiden](#)
- [CIV Tuinbouw & Uitgangsmaterialen](#)
- [CoE Greenports](#)
- [CoE Open Teelten](#)
- [Kennisnet Biobased Economy](#)
- [Plantgezondheid](#)



Portaal Dier

Subportalen

- [CoE Agrodier](#)
- [Dierenwelzijnsweb](#)
- [Gezelschapsdieren](#)
- [Paard](#)
- [Positieflijst](#)
- [Veehouderij](#)



Portaal Voeding

Subportalen

- [CoE Food](#)
- [CoE Greenports](#)



Plant[Plantgezondheid](#)[Plantaardige bronnen](#)[Biobased Economy](#)[CIV-TU](#)[CoE Open Teelten](#)[CoE Greenports](#)**Dier**[Voeding](#)[Leefomgeving](#)[Regioleren](#)[Leven lang leren](#)

Dossiers Plant

**Aardappelbewaring**

17 maart 2015 - De kwaliteit van de aardappel wordt tijdens het bewaarproces door meerdere factoren beïnvloed. Het ras, de groeiomstandigheden op het veld, de...

**Agrarisch natuurbeheer**

12 oktober 2015 - Agrarisch natuurbeheer is al sinds de jaren '70 een begrip in Nederland. Destijds ging het vooral om de bescherming van natuur en landschap op en...

**Agrobiodiversiteit**

26 maart 2015 - De gewassen op het veld, het bodemleven, de insecten, bloemen in de slootkant en de weidevogels: het is allemaal agrobiodiversiteit. Een betere...

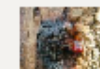
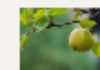
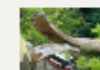
**Aziatische boktor**

18 februari 2015 - Aziatische boktorren komen oorspronkelijk voor in China en Korea. Deze insecten veroorzaken veel schade aan loofbomen. Door toenemend handelsverkeer...

**Bemesting in de boomkwekerij**

19 maart 2015 - Efficiënt bemesten levert niet alleen voordeel op voor het milieu, maar bespaart ook geld. De gebruiksnormen voor bemesting in de boomkwekerij...

Meest bekeken dossiers domein Plant

[Essentaksterfte](#)[Natuurinclusieve landbouw](#)[Kastanjabloedingszie](#)[Voedselbossen](#)[Massariaziëkte](#)

Vernieuwing: Agroleeft



agroleeft

samen **leren** samen **werken** samen **leven**

Een initiatief van het CITAVERDE College om 'een leven lang leren' binnen de primaire land- en tuinbouw sectoren in Zuid- Oost Nederland te waarborgen.

Partner bedrijven Agro leeft



Partners



Toekomst



Groen onderwijs ?



- Stimuleren op de basisschool
 - Instroom VMBO → MBO → HBO
- Fuseren Aoc's → reisafstanden
- Landelijk: samen lesstof ontwikkelen en vernieuwen
- Ruimte en tijd voor ontwikkeling
- Continuïteit !!
- GKN als goede basis gebruiken

Vragen?

p.heijnen@citaverde.nl



06-46510221

