

# HOLWERT OAN SEE

Annabel van de Sande  
Dirk Hogewoning  
Mia Rosa Hupkens  
Niels Langeveld  
Sjoerd de Boer

13/06/2017, Delft

inh

# VISIE

Holwerd aan Zee, het begin van de perfecte vakantie naar Ameland. Laat je geheel verzorgen in hotel Holwerd en ontdek de dynamische omgeving op eigen tempo. Holwerd is namelijk opgewaardeerd met diverse bezienswaardigheden. U parkeert de auto in de parkeergarage in de dijk, waarna van het verblijf in Holwerd kan worden genoten. Het restaurant op de dijk biedt een ervaring die niet te vergeten is. Onder het genot van pure streekproducten, kijk je uit over de weidse Friese omgeving en de Waddenzee. Vanuit hotel Holwerd kunt u met (elektrische) fiets de reis voortzetten naar de nabijgelegen vakantiehuizen en bezienswaardigheden. Duurzaamheid staat centraal en daardoor is er ook voor gekozen om diverse manieren van duurzame opwek te realiseren.

De nieuwe haven met een middeleeuwse scheepswerf brengt het dorp terug naar de historische status als Oostzee handelsdorp. De centrale ligging moedigt de bezoekers ook om Holwerd zelf in te trekken en verder te ontdekken.

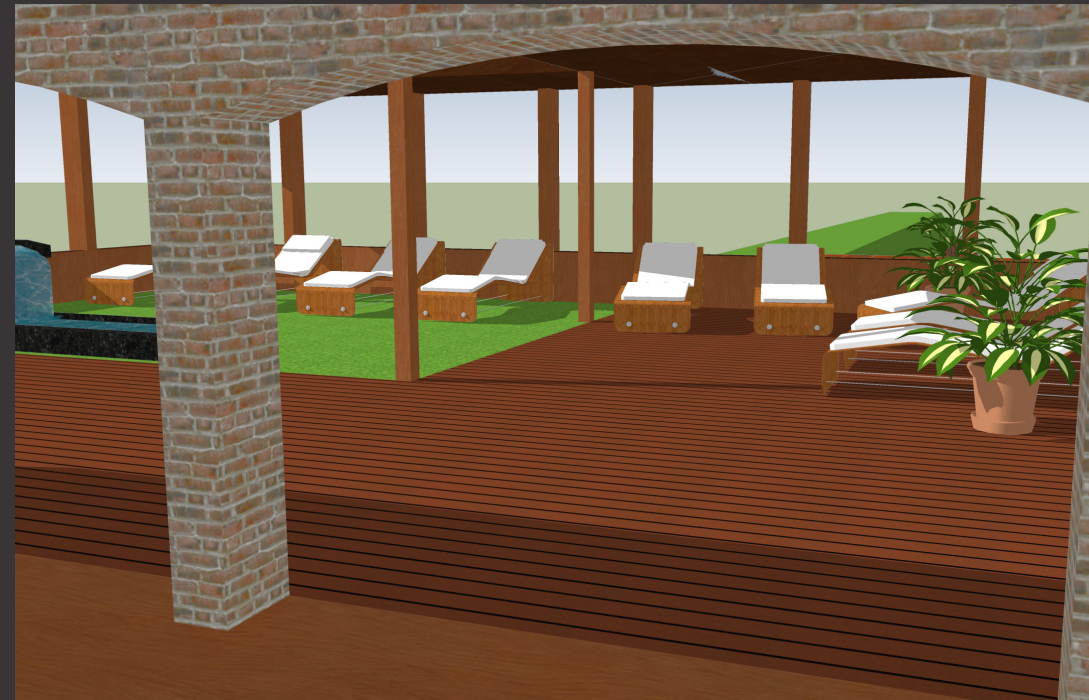
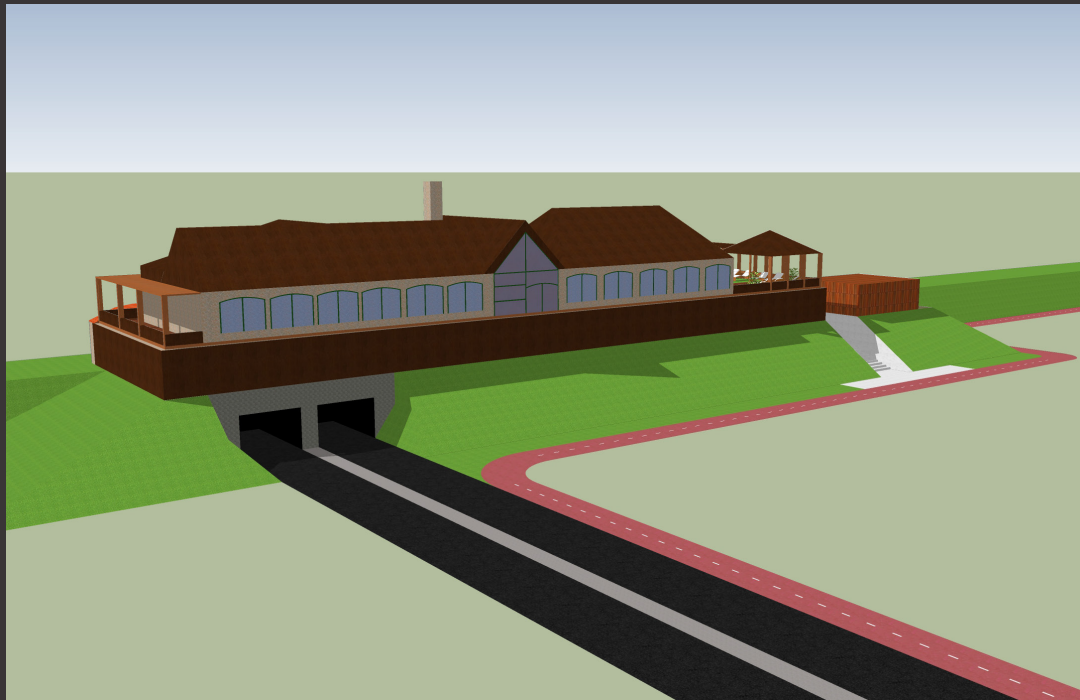
In Holwerd zijn diverse nieuwe activiteiten te beleven. Hierbij krijgen kunstenaars de mogelijkheid om artistieke producten en diensten aan te bieden aan Holwerd, de omgeving en haar bezoekers. Voor de sportieve bezoeker zijn er loop- en fietsroutes opgesteld, waarbij de diverse cultuurhistorische elementen en musea van de omgeving en Holwerd bezichtigd kunnen worden.



# HOTEL HOLWERD



# HOTEL HOLWERD



De receptie en luxe faciliteiten van hotel 'de Dijk' zijn gelegen in de Nieuwe zeedijk die altijd de scheiding vormde tussen het wadengebied en het vaste Fryse lân. Dit hotel brengt hier een verandering in door vanuit het mooie restaurant een uitzichtpunt te bieden over zowel het Friese landschap, als de wadden.

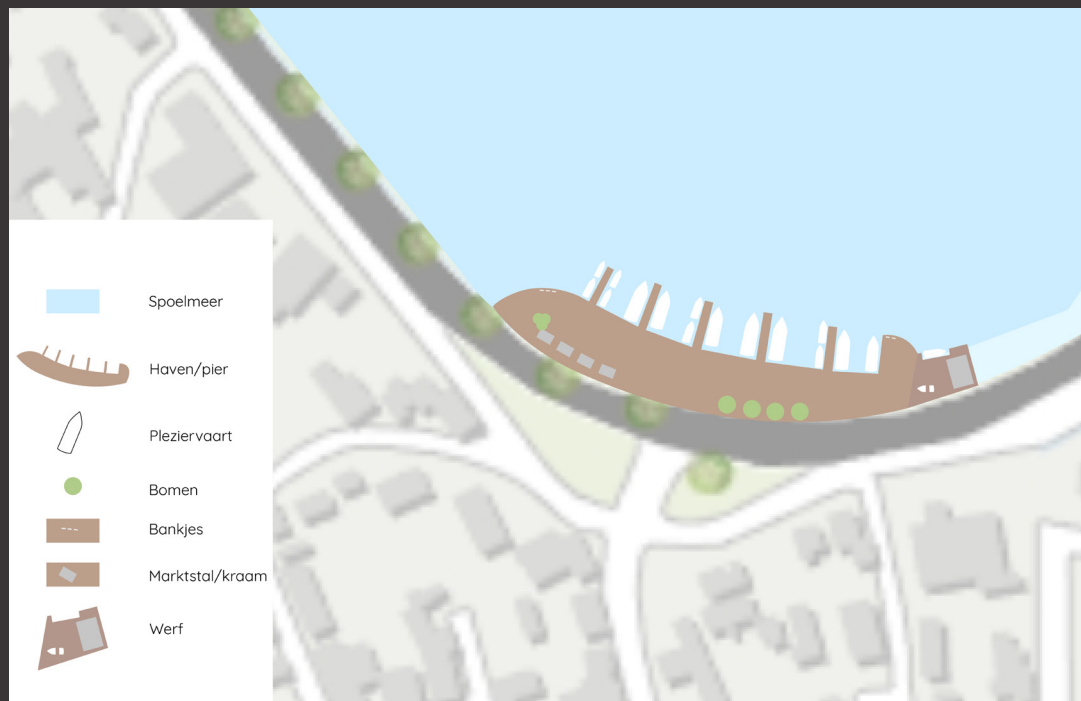
# HOTEL HOLWERD



U kunt in de vakantiestemming komen in een van de vakantiehuizen die gelegen zijn langs het hoogstaande stukje civiele techniek: 'De Coilmear'.

Een aantal van de vakantiehuizen zijn echte strandhuisjes op het aangelegde strand, er zijn acht verblijven direct aan het water en nog 24 in een groenere omgeving. Het meer ligt op steenworpafstand van de luxe faciliteiten van het hotel en de vakantiehuizen beschikken over standaard benodigde voorzieningen.

# HAVEN HOLWERD



In de haven kunt u uw boot veilig aanleggen of een boot huren. Met de boot kunt u varen in de wateren van Fryslân.

# HAVEN HOLWERD



Bij de werf op de oosthoek van de kade vindt u een werf, in oude stijl, met bootverhuur voor de nodige watersport. Ook leuk voor de kinderen met activiteiten voor het maken van eigen drijvende creaties.

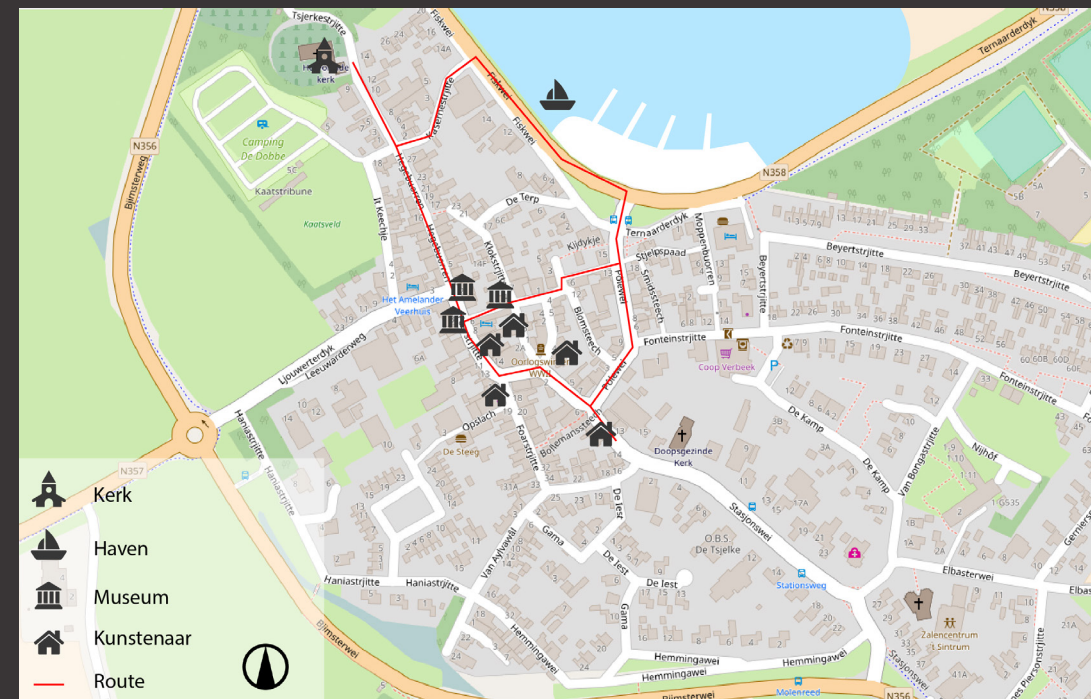
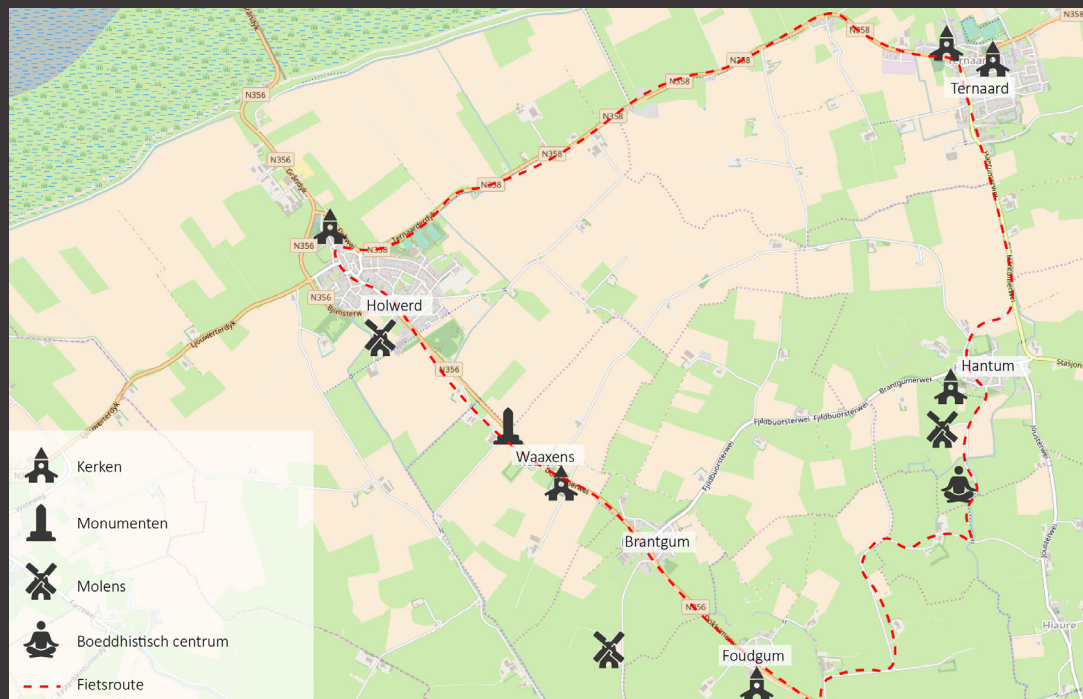
# HAVEN HOLWERD



Op de kade is ruimte voor een markt, waarbij lokale producten verkocht kunnen worden en ruimte is om andere activiteiten te organiseren.



# FIETS- EN WANDELROUTES



Holwerd en de omgeving hebben veel goede eigenschappen te bieden naar voren komen in de fietsroute, die door Holwerd en de omliggende dorpen loopt. Tijdens deze fietsroute zijn er veel verschillende elementen te bewonderen, zoals verschillende kerken, musea, molens, terpen, Boeddhistische Stoepa en andere bezienswaardigheden.

Deze wandelroute door Holwerd zal de rijke cultuurhistorie van het dorp tonen. Hij voert van de nieuwe haven, naar de kerk op de terp en door de hart van de oude dorpskern. Hier zijn verscheidene karakteristieke woningen omgebouwd tot musea met elk zijn eigen unieke thema: De Wadden, Historische Oostzeehandel en een museum over de Friese volkeren. Anderen zijn verhuurd aan lokale kunstenaars met open atelier.

# DUURZAAMHEID



Het hotel, zijn vakantiehuizen en de elektrische fietsen zijn energie neutraal door het gebruik van de krachten die er van nature aanwezig zijn nabij de kust namelijk: wind, zon en getijden.