

# Focus op ruwvoer!



Docentendag - Melkers van Morgen - 4 juli 2017

Tom Niehof – Teeltspecialist ruwvoer

# Kwaliteit versus Kwantiteit

**+ 10% melk per koe = > 30 kg**



# Grond versus koe

80.000

€

1.134,63



# Terra+ ruwvoeraanpak

- Teeltspecialisten Ruwvoer
  - Sterke samenwerking met dierspecialisten én Loonwerker
  - Eigen onderzoek
- Onderscheidende producten
  - SiloSolve
  - GroGrass / GroMaize
  - TopGrass
  - Etc.
- Unieke hulpmiddelen
  - Terra+ teelt en bemestingsadvies
  - Terra+ checklist



# Stappenplan voor optimale ruwvoerteelt

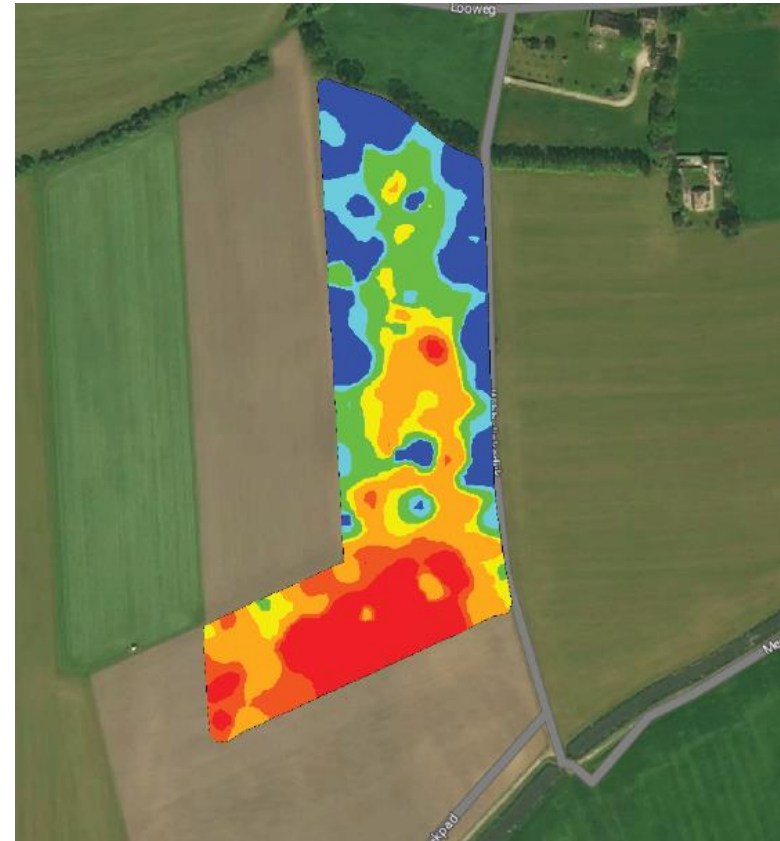
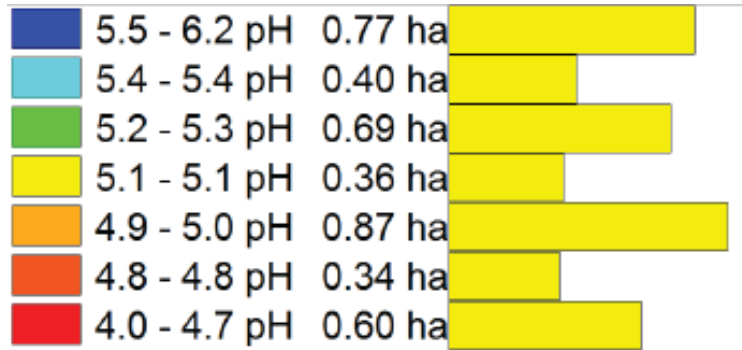


# De bodem beter benutten



# Veel spreiding in pH

## Veriscan hulpmiddel voor plaatsspecifiek bemesten



# Vanggewas

“De start voor het volgende jaar!!”





# De kracht van compost

Behandeling	zaaiafstand	ton DS/ha	Kg zetmeel t/ha
Onbemest	75 cm	14,1	4,8
35 m3 DRM	75 cm	16,5	5,8
35 m3 DRM + 37,5 N rij	75 cm	17,8	6,4
35 m3 DRM	<b>37,5 cm</b>	17,8	6,2
<b>35 m3 DRM + 18 ton compost</b>	<b>37,5 cm</b>	<b>18,7</b>	6,9



**Greensnap**

**Raseigenschap**

**Opbrengstderving tot 90%**

1874

1876

# Hoeveel risico wil je nemen met een laat ras?

- **PPO rassenlijst vroeg 2016**

100 = 21,4 ton VEM opbrengst

– LG 31.211 = 22,0 ton

- **PPO rassenlijst middenvroeg 2016**

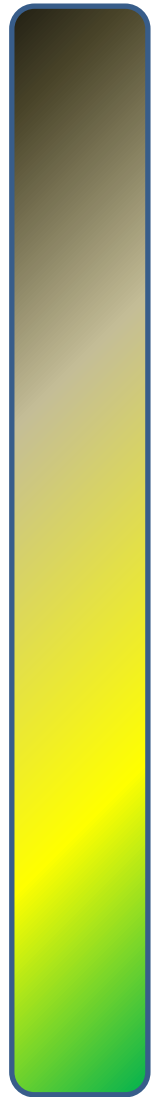
100 = 22,5 ton VEM opbrengst

– Torres = 22,3 ton

- **+/- 14 groeidagen verschil**

- **300 kg droge stof verschil á € 0,15 = € 45 per hectare**

# Specifieke percelen



Nat/koud



extreem

Asgaard



gemiddeld

LG 31.211 / P8057

Hoog



droog

PR39F58 / P9027



warm

Torres

Scheurgrond



korte teelt

Asgaard



normale teelt

LG31.211 / P8057

# Gewasbescherming mais – ga eens kijken!

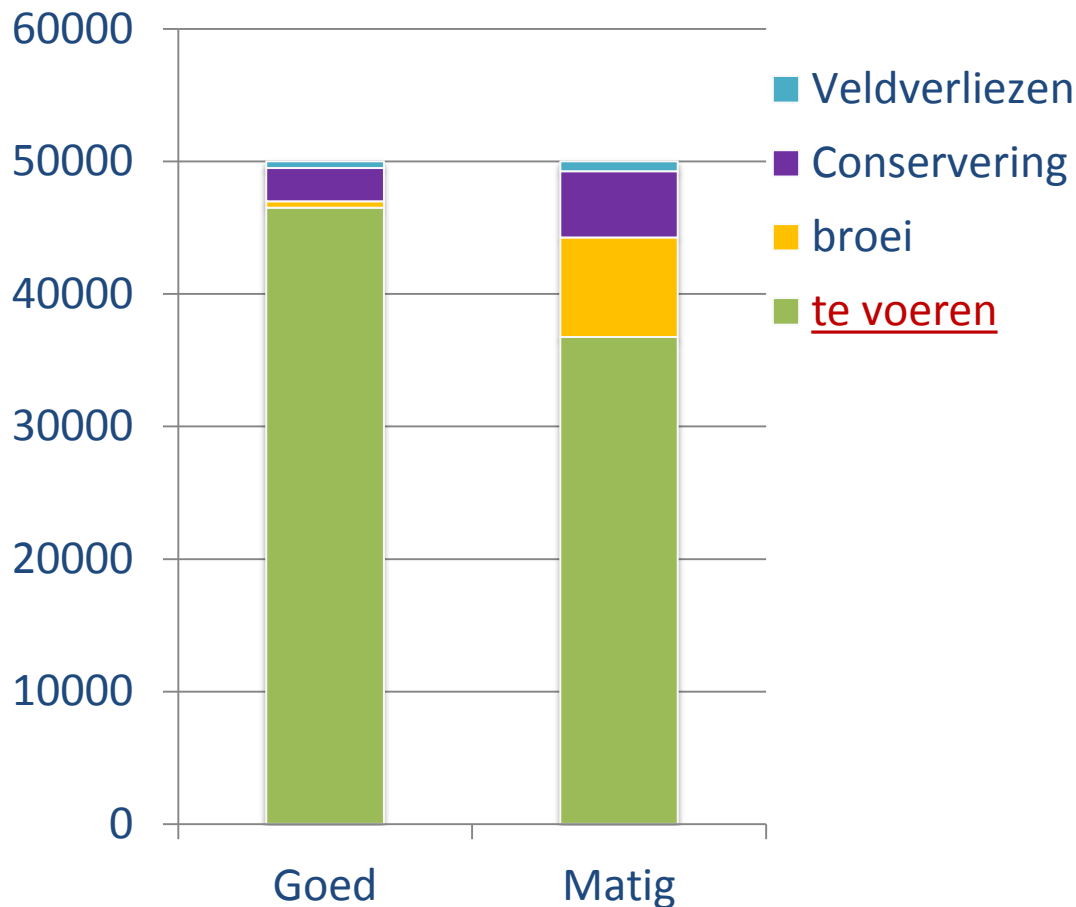


# 4 ton droge stof minder door te late bespuiting



**Late en zware onkruidbestijding drukt de gewasgroei!**

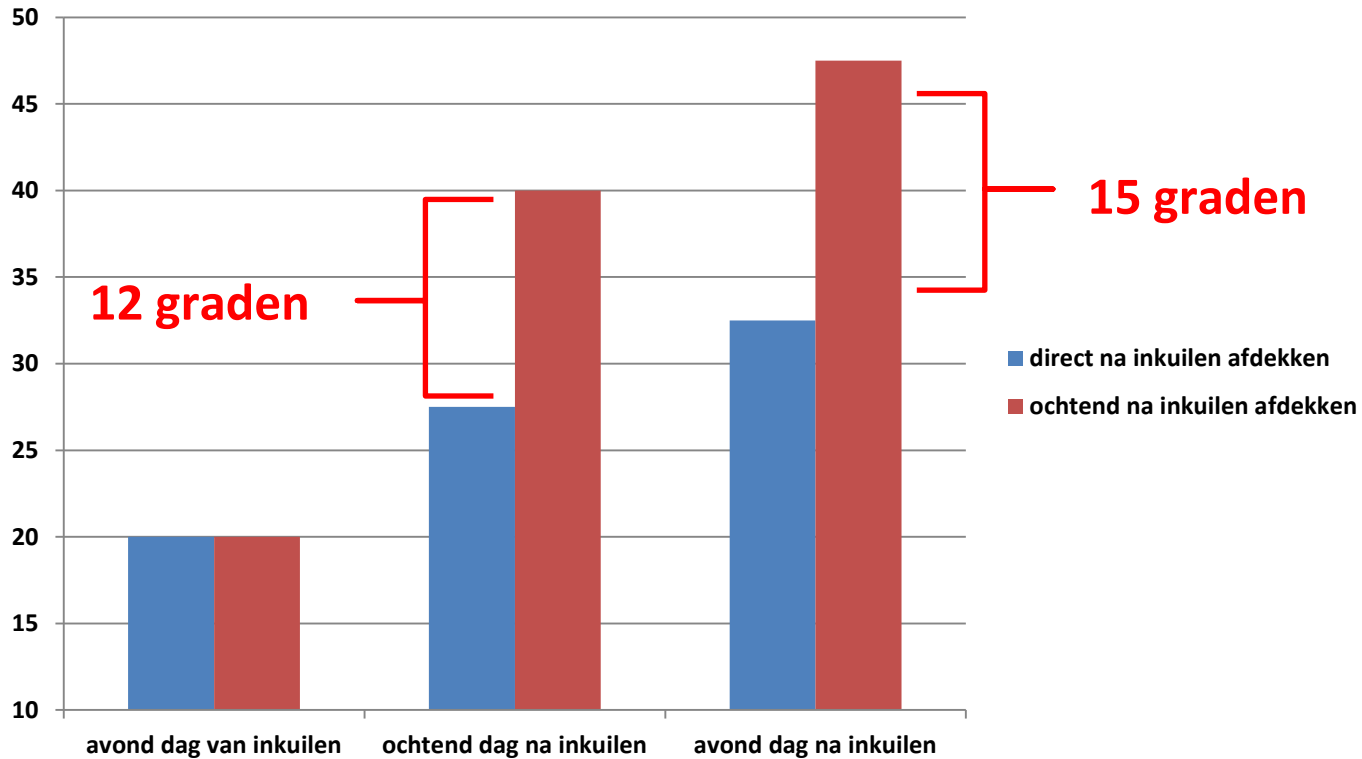
# Inkuilmanagement: Tot 20 % verlies!



- Veldverliezen:
  - 1 tot 1,5%
- Conserveringsverliezen:
  - 7%
- Broeiverlies:
  - 5 - 15%
- < 28% DS: perssapverliezen
  - 2 tot >10%

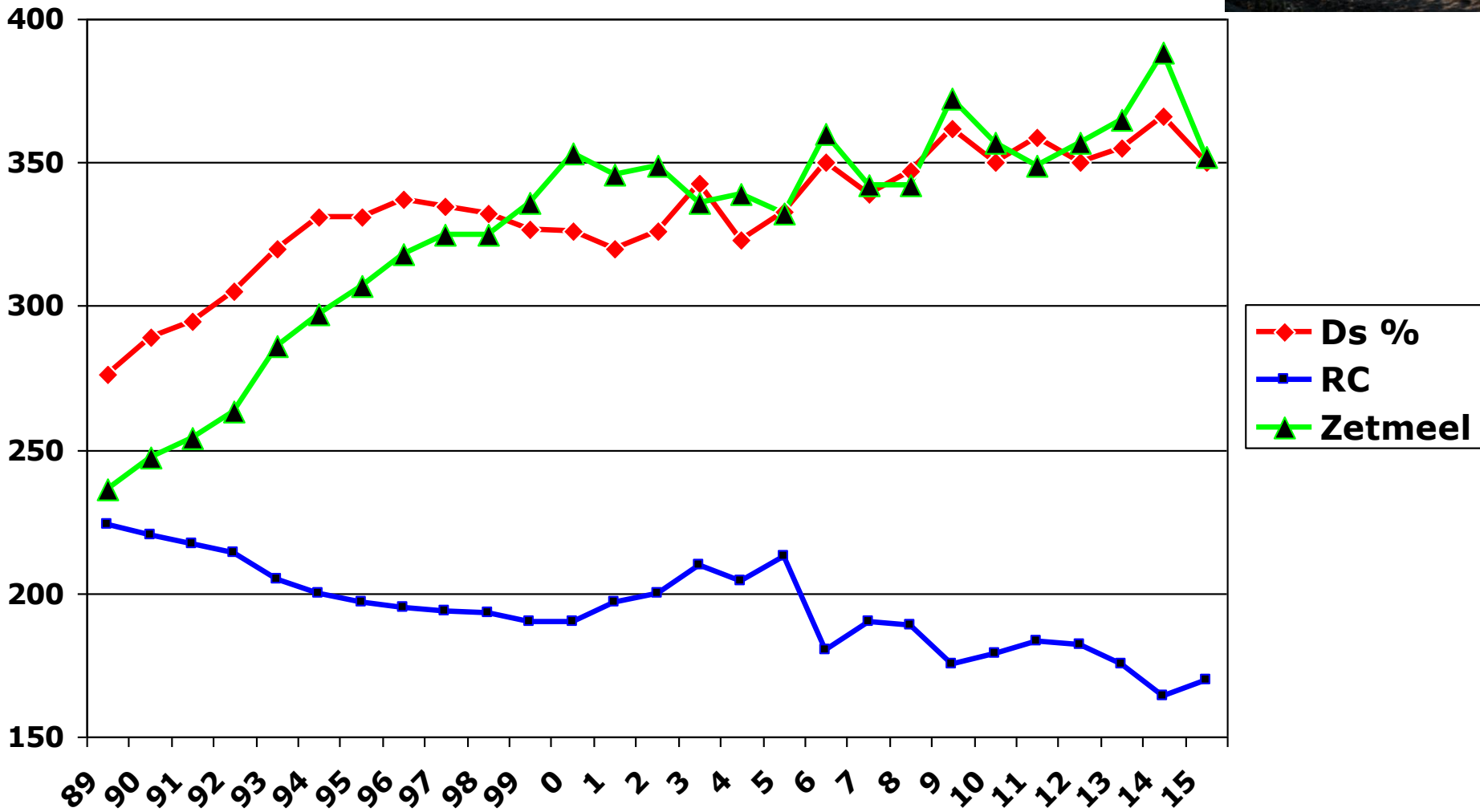
Een matige inkuiler houdt van 100 ton Ds mais op stam, maar 80 ton Ds over aan het voerhek!

# Afdekken en temperatuurontwikkeling





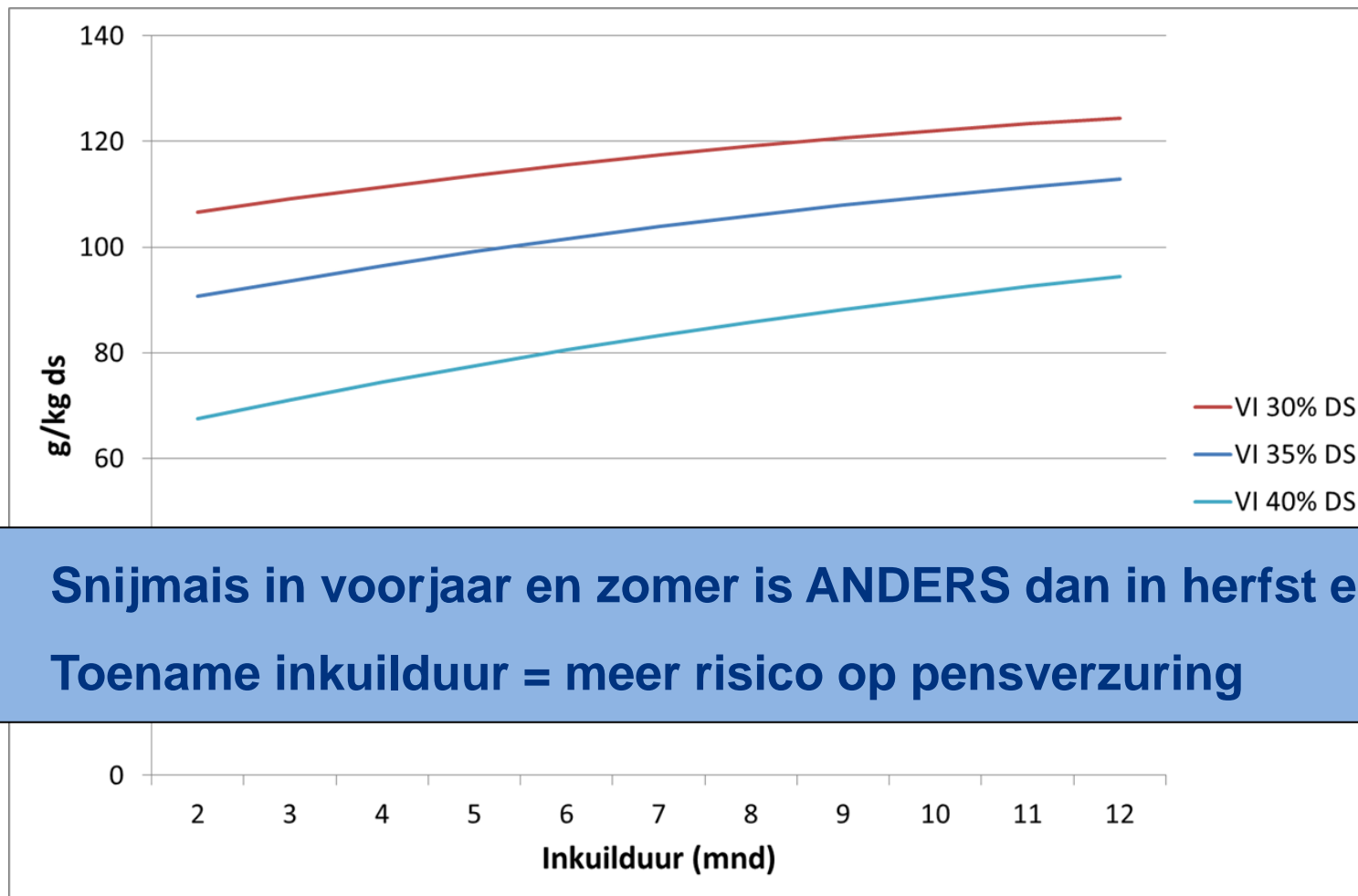
# Kwaliteit maïskuilen in de praktijk





# Inkuilduur snijmais

Effect op afbraaksnelheid in de pens



- Snijmais in voorjaar en zomer is **ANDERS** dan in herfst en winter
- Toename inkuilduur = meer risico op pensverzuring

# Dent versus flint



# Richtlijn voor haksellengte maissilage

Haksellengte	Standaard	Grof	Shredlage
%snijmais in basisrantsoen	<40%	>40%	>40%
DS gehalte (%)	mm	mm	mm
<34	6-12	12-18	26
34-38	6-12	12-18	23
>38	6-12	no	21

- Bij groter aandeel snijmais in het rantsoen haksellengte verhogen
  - Meer structuur = hogere Herkauw Index
- Voorkom matige verdichting en verminder risico op broei
  - Kortere haksellengte bij hoger DS gehalte
- Indien korrelkneuzing niet voldoende is: verbeter afstelling korrelkneuzer



Vragen?