

# Nauwelijks problemen met mestbeleid

De eindnormen voor MINAS waren op het Lagekostenbedrijf altijd gemakkelijk haalbaar. Het nieuwe mestbeleid dat op 1 januari 2006 inging, werd echter als een strak keurslijf ervaren. Om mestafvoer te voorkomen is de bedrijfsoppervlakte vergroot.

Michel de Haan,  
Hans Hemmer

## MINAS

Doelen ten aanzien van mestbeleid zijn op het Lagekostenbedrijf meermalen aangescherpt.

Foto: Wilma Wolters



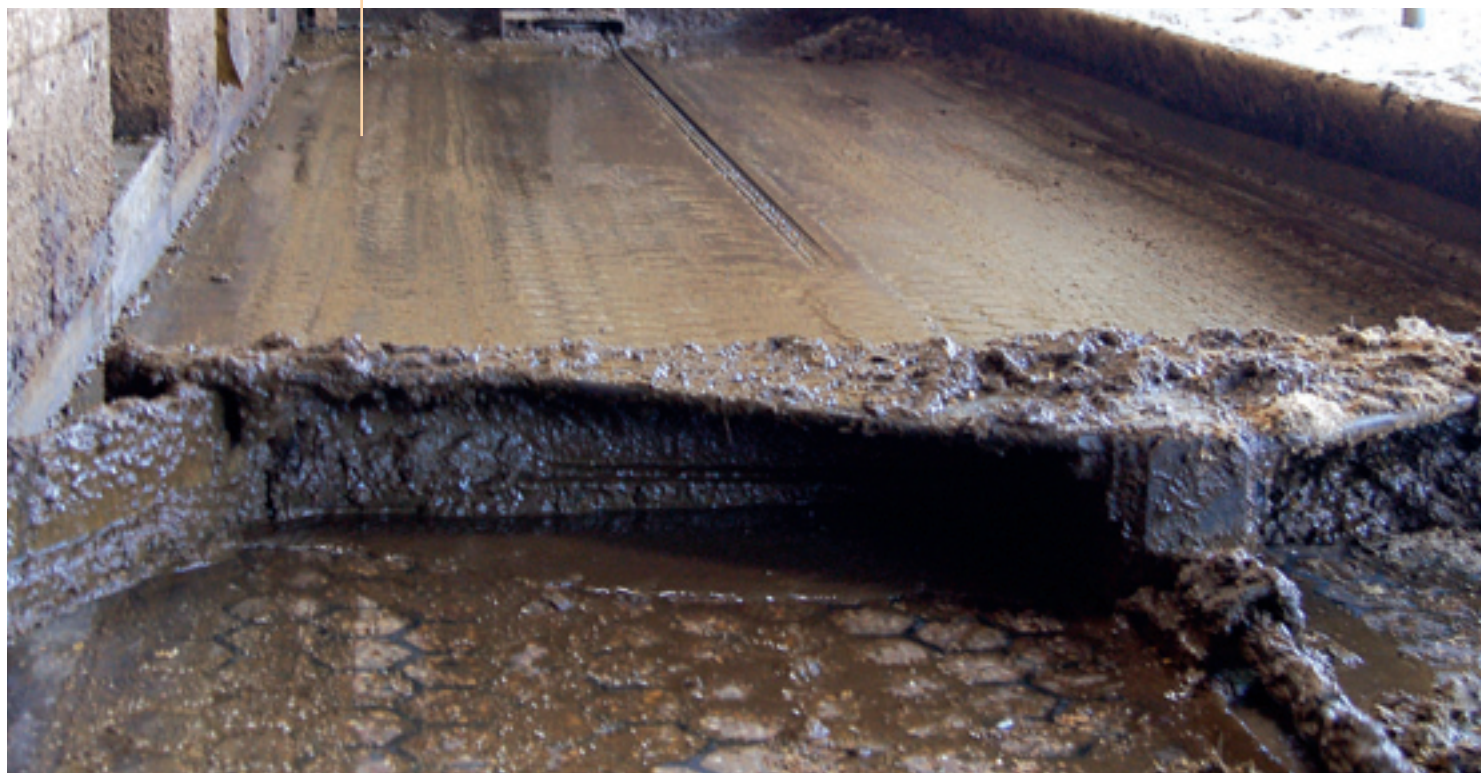
En van de nevendoelestellingen van het Lagekostenbedrijf was het voldoen aan de eindnormen (2005) voor MINAS. In de jaren 1998 tot en met 2005 heeft het

Lagekostenbedrijf die eindnormen gemakkelijk kunnen realiseren. Figuur 1 laat zien dat het N-overschot met uitzondering van 1998 altijd ruim onder de toegestane verliesnorm voor stikstof lag. De oorzaken voor de lage stikstofoverschotten zijn de geringe kunstmestgift per hectare, de teelt van gras-klover en de lage krachtvoergift. In 1998 werden de eindnormen van MINAS nog

niet nagestreefd. Rond dat jaar besloten de nieuwe ministers (Apotheker/Brinkhorst) om de eindnormen naar voren te halen. Daarom heeft het Lagekostenbedrijf vanaf toen ook het eigen doel aangescherpt.

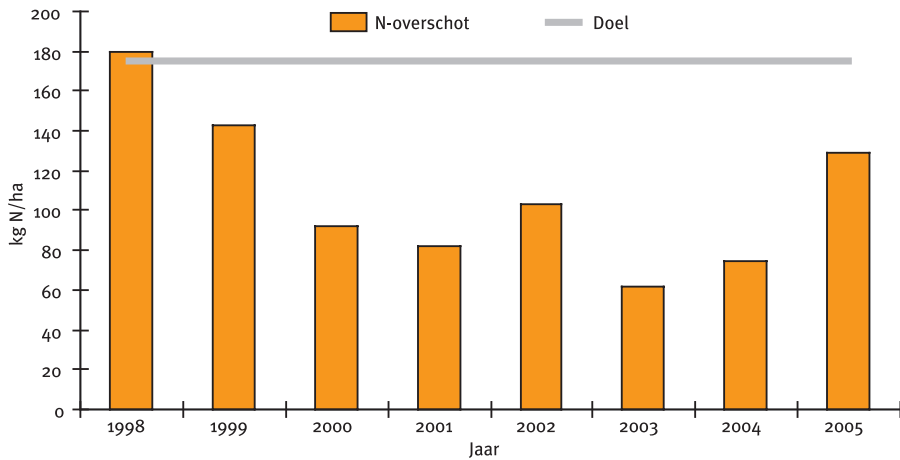
### Minder managementmogelijkheden

Vanaf 2005 heeft het Lagekostenbedrijf de normen van het nieuwe mestbeleid dat op 1 januari 2006 inging tot doel verheven. In dit mestbeleid werd de stikstofproductie van de veestapel bepaald door middel van forfaits. Voor de melkkoaien zijn deze forfaits gebaseerd op de melk-



**Figuur 1**

Stikstofoverschot voor MINAS op het Lagekostenbedrijf in de periode 1998-2005



**Hans Hemmer over...**

**... het 'mestbeleid'-onderzoek**

"Het meest opmerkelijke vond ik dat het streven naar een lage kostprijs niet ten koste hoeft te gaan van het streven om lage verliesnormen te bereiken. Jammer was dat de mestscheiding in de eerste fase niet goed werkte en dat de vaste mest op het Lagekostenbedrijf nauwelijks werd gecomposteerd."



**... over de locatie Lagekostenbedrijf**

"In het projectteam heerste altijd een goede sfeer, ook de contacten met bedrijfsboer Roel Withaar waren goed. Volgens mij was het Lagekostenbedrijf hem op het lijf geschreven."

productie en het ureumgehalte van de melk. Dit betekent dat een melkveehouder slechts beperkte managementmogelijkheden heeft om de stikstofproductie te sturen. Het nieuwe beleid had grote gevolgen voor het Lagekostenbedrijf. Het systeem werd als een 'strak keurslijf' en 'niet prettig' ervaren. Zonder extra land zou het Lagekostenbedrijf verplicht mest moeten afvoeren. Om dit te voorkomen heeft het bedrijf in 2006 3,3 hectare extra land gepacht. Hiermee werd niet alleen voorkomen dat mest moest worden afgevoerd, maar ontstond er zelfs ruimte om mest aan te voeren. Tabel 1 illustreert genoemd effect.

**Bedrijfsspecifieke excretie geeft vrijheid**

Het nieuwe mestbeleid bevat een handreiking om een bedrijfsspecifieke excretie te berekenen. Hiermee wordt melkveehouders de mogelijkheid geboden om de stikstofexcretie en mestafzet te beperken. In tabel 1 is naast de forfaitaire productie voor het Lagekostenbedrijf, ook de mestproductie berekend volgens de bedrijfsspecifieke excretie. Hieruit blijkt duidelijk dat deze handreiking een voordeel biedt voor het bedrijf, want de mestproductie van de veestapel is lager dan de berekende productie van 8.625 kg N. Hierdoor kon ongeveer 980 kg N meer uit dierlijke mest aangevoerd worden.

**Tabel 1**

Berekening mestafvoer ten gevolge van nieuw mestbeleid

<b>Totale forfaitaire stikstofproductie veestapel</b>	<b>8.625 kg N</b>
Plaatsingsruimte dierlijke mest bij oppervlakte 2005	8.300 kg N
Mestafvoer bij oppervlakte 2005	325 kg N
Plaatsingsruimte dierlijke mest bij oppervlakte 2006	9.250 kg N
Extra mestplaatsingsruimte bij oppervlakte 2006	625 kg N

Berekening stikstofproductie veestapel met bedrijfsspecifieke excretie

	<b>Specifieke excretie</b>	<b>Forfaitaire mestproductie</b>
kg N totaal	7.644	8.625
Voordeel specifiek (%)		11

**Conclusie**

Het Lagekostenbedrijf kon in de periode 1998 tot en met 2005 met gemak de eindnormen van MINAS bereiken. Het nieuwe mestbeleid van 2006 gaf minder managementmogelijkheden. Het Lagekostenbedrijf heeft toen extra land gepacht, waardoor voorkomen kon worden dat mest moest worden afgevoerd. Gebruik maken van de bedrijfsspecifieke excretie bood het Lagekostenbedrijf meer mogelijkheden om met managementmaatregelen mestafvoer te voorkomen.