



Epidemiologie van *Phytophthora* in de knol

Thema: *Phytophthora infestans*

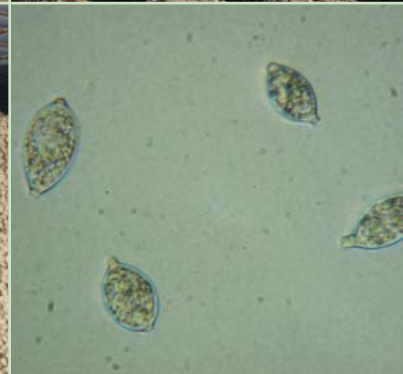
BO-06-008 Plu II EPI 5

Probleem

- Knolinfectie is een belangrijke primaire Phytophthorabron, die niet afdoende voorkomen kan worden
- Objectieve criteria voor een juiste timing en middelenkeus voor het voorkomen van knolaantasting op basis van beslisregels ontbreken
- Risicofactoren voor knolaantasting rond de oogst en in de bewaring zijn nog onvoldoende kwantitatief bekend

Onderzoek

- Bepaling van kwantitatieve relaties tussen *P. infestans*-sporen in de bodem en aantasting van de knollen
- Relaties tussen gewasbeschermingsmiddelen, bodemomstandigheden, ras, oogst en bewaring die van invloed zijn op sporendichtheid enerzijds en infectiekans anderzijds, worden onderzocht en toegevoegd aan bestaande beslisregels
- Bestaande en nieuwe beslisregels worden geïmplementeerd in een knolinfectiemodel en geëvalueerd onder praktijkomstandigheden



Resultaten

- Er lijkt een vrijwel lineair verband te zijn tussen de aantallen sporen in de grond en de mate van knolinfectie
- Fungiciden die met regenwater worden afgespoeld, remmen in de afspoelingsfase sporenkieming
- Bij het rooien en aan het eind van de bewaring bleken de knollen het meest gevoelig voor infectie. Beschadiging van de knol geeft een verhoogd risico op *Phytophthora*-infectie

Praktijk

Een verbeterd inzicht in risicofactoren rondom knolaantasting waarmee de bestrijdingsstrategie tijdens de knolvullingsfase wordt verbeterd. De huidige resultaten zijn direct beschikbaar voor aanscherping van geautomatiseerde adviessystemen.

Communicatie 2008

- Masterplan *Phytophthora* brochure: Jaarrondbestrijdingsstrategie *Phytophthora* 2008; april
- Excursie + lezing Parapluplan *Phytophthora*; augustus
- Artikelen in Boerderij, Nieuwe Oogst; juli



Bert Evenhuis, Petra van Bekkum & Geert Kessel

Contact: Bert Evenhuis
Plant Research International
Postbus 16, 6700 AA Wageningen
T 0317 48 13 47 - F 0317 41 80 94
bert.evenhuis@wur.nl - www.ppo.wur.nl

Dit project is onderdeel van BO-programma
Plantgezondheid van het Ministerie van LNV