

## Congres 'biobased meets circular economy'

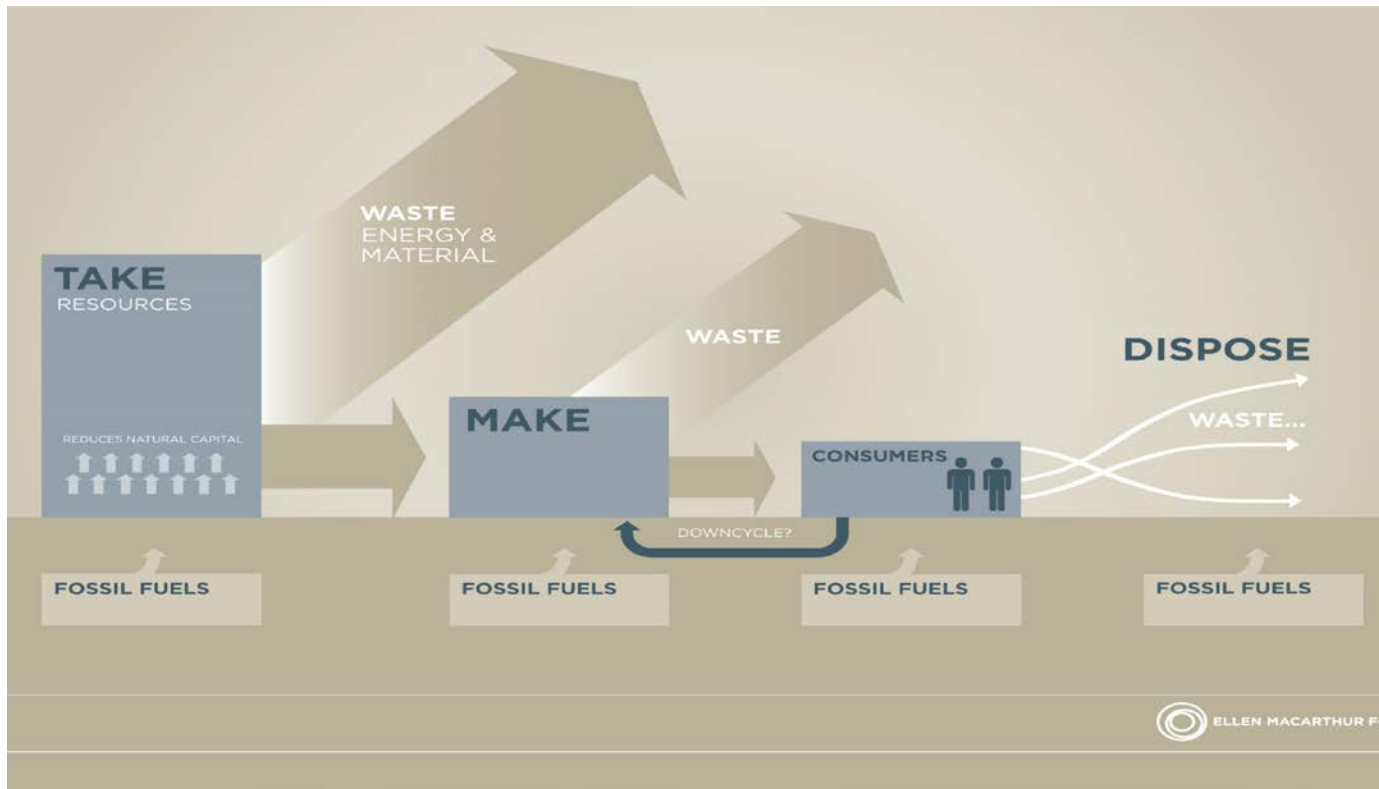


**Holistisch kijken naar organisaties  
en het aansturen op een balans tussen het creëren van  
meervoudige waardecreatie in ketens en de draagkracht  
van het (natuurlijk) leefmilieu**

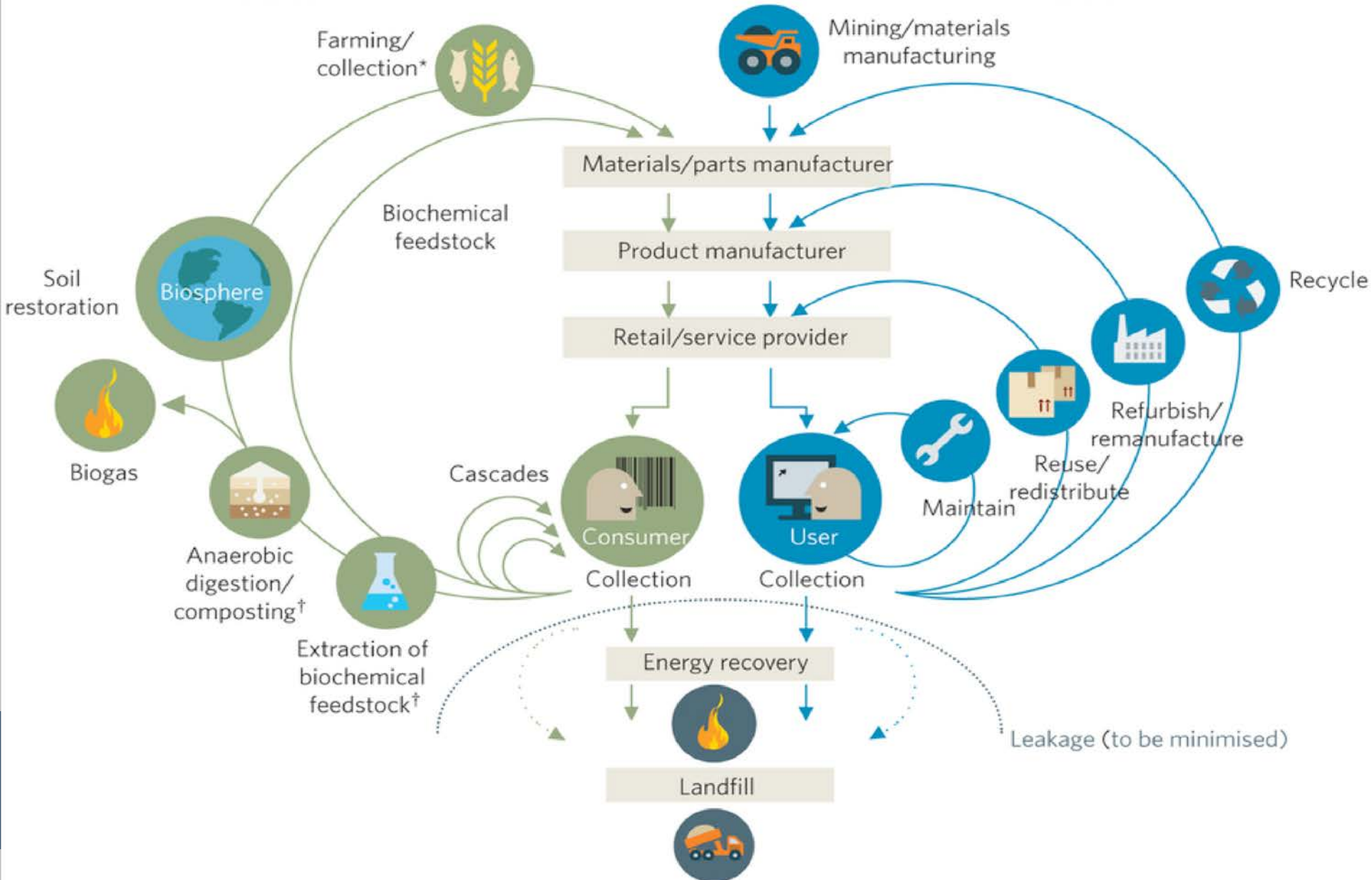
# De noodzaak van verandering

- 7.000 liter (verontreinigd) water voor de productie van een jeans
- 140 liter water voor productie van een kop koffie
- 1,5 kilo afval voor productie tandenborstel
- 1.500 kilo afval productie van een laptop
- Grondstoffen schaarste
- Stijging temperatuur op aarde
- Toename omvang wereldbevolking naar 9 miljard in 2050
- Sterke concentratie bevolkingsgroei in metropolen

# Van lineair....



# .... naar circulair



# De essentie van circulaire waardecreatie

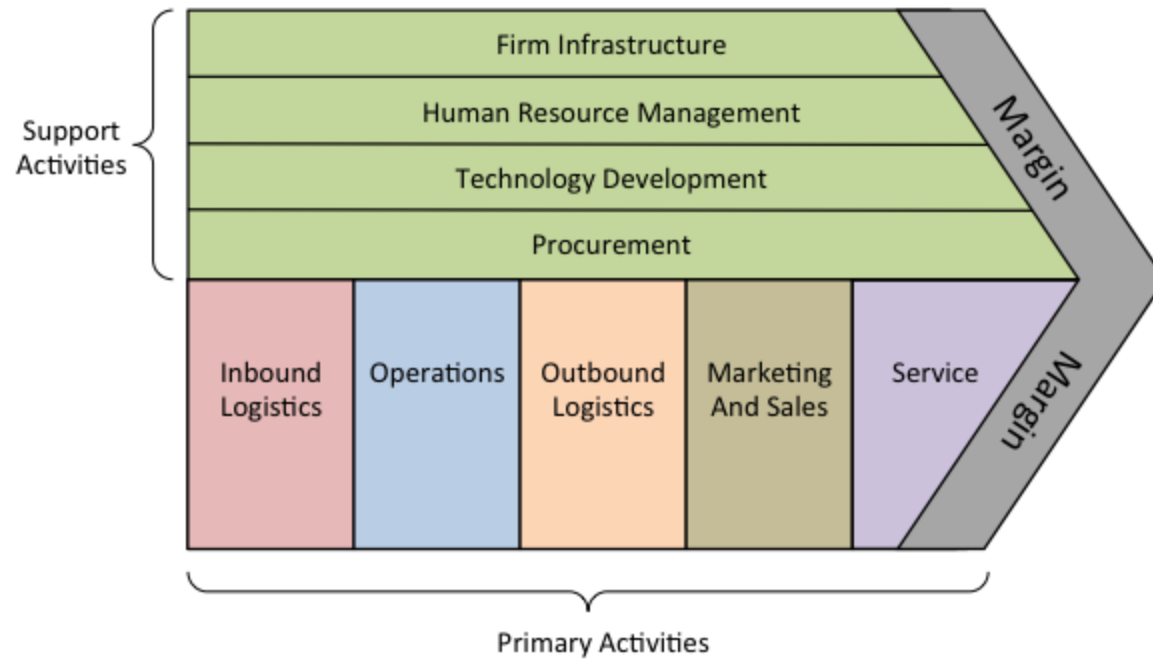
- Het sluiten van ketens
- Het organisch koppelen van ketens op basis van voortschrijdend inzicht en cocreatie
- Het cascaderen en upcyclen in ketens

Duurzame klant- en  
leverancier relaties

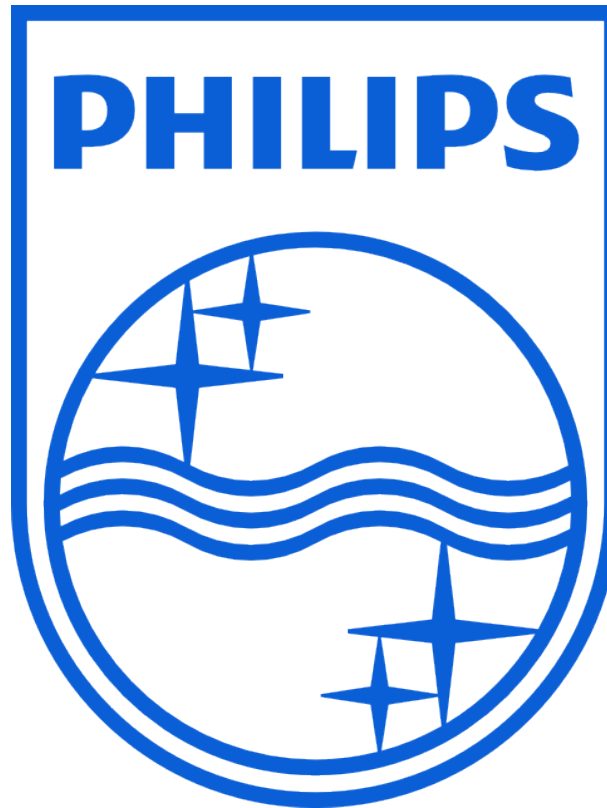
Duurzame cyclische  
processen

Duurzame waarde-  
proposities





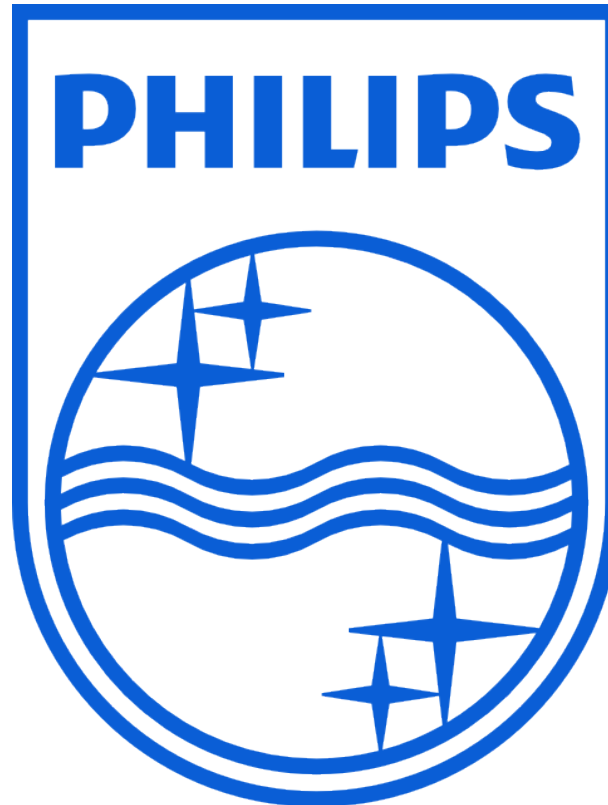
# Philips

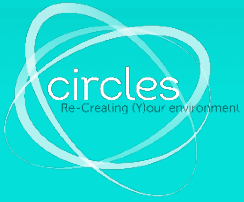




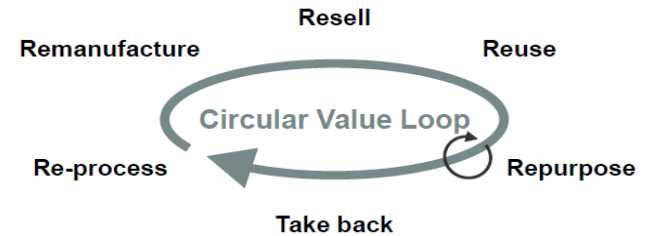
# Overwegingen van Philips bij het toepassen van recycklaat in durables

<https://www.youtube.com/watch?v=iM-4eyjM1NE>





# De Circulaire Economie



Laag % retour & recycling	Gesloten kringlopen
Afval en faalkosten	Zero-waste en verminderde spil
Verkopen van volume	Verkopen van prestatie
Managen van resources in de productie	Managen van resources in de hele markt
Groei afhankelijk van grondstoffen	Groei onafhankelijk van grondstoffen

# De huidige maatschappelijke context voor de ontwikkeling van circulaire waardecreatie

- **Financieel: ongelijkheid van vermogen**
- **Kennis: ongelijke toegankelijkheid van kennis**
- **Sociaal- relatie: twisten**
- **Natuurlijk: natuurrampen**
- **Materieel: bezit of delen van spullen**



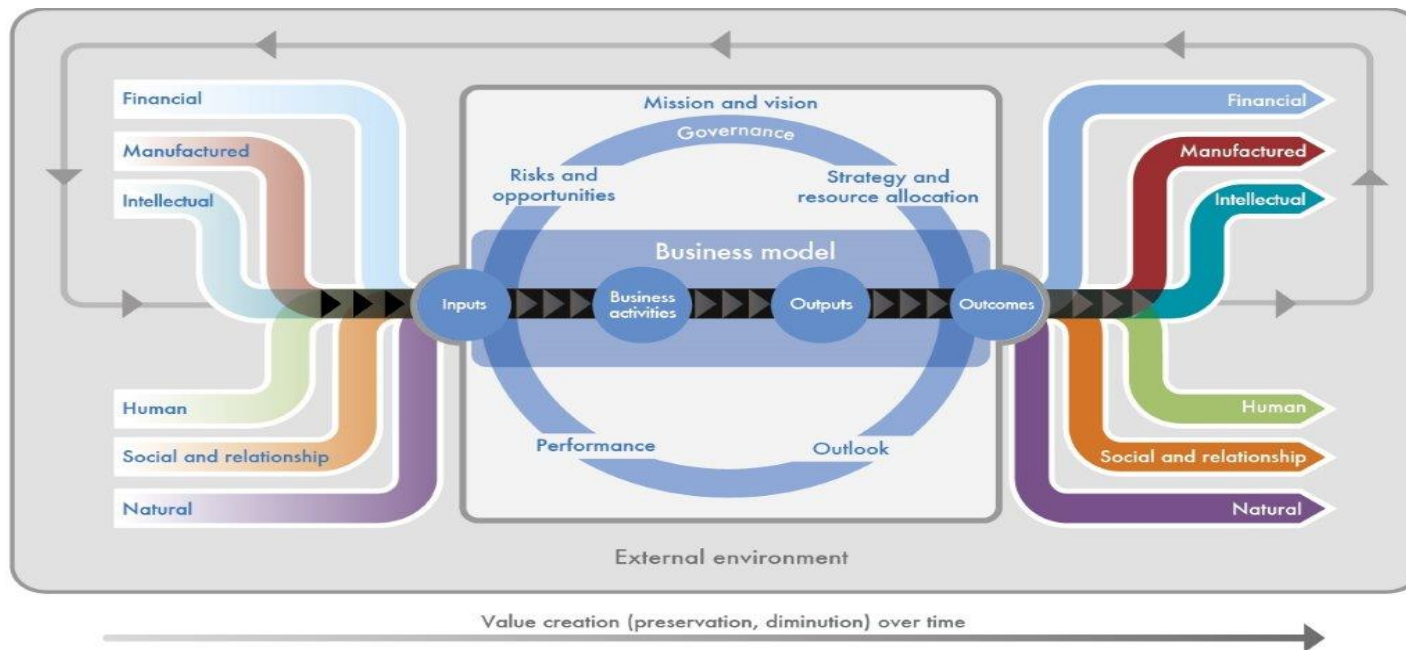
## De Circulaire Economie

**-Economische actoren onttrekken niet langer waarde aan de ecologie, aan sociale- en aan financiële assets maar consolideren deze assets op een vergelijkbaar niveau en sturen waar mogelijk aan op een groei van de som van de waarde**

**-Meervoudige waardecreatie is de logische consequentie voor het beleid van organisaties die sturen op duurzaamheidsdoelstellingen**



# De Circulaire Economie: een nieuwe balans op basis van zes kapitaalsoorten voor alle stakeholders



Bron: IIRC

## Definities kapitaalsoorten

- ***Financieel kapitaal:***
  - Het kapitaal dat beschikbaar is voor de organisatie om goederen en/of diensten te kunnen leveren.
  - En het kapitaal dat verworven is via leningen, het eigen vermogen, subsidies of het kapitaal dat is gegenereerd door productie of investeringen.
- ***Intellectueel kapitaal:***
  - Ontastbare organisatiekennis inclusief patenten, copyrights, software, rechten en licenties.
  - Plus het organisatorisch kapitaal zoals onbewuste kennis, systemen, procedures en protocollen.

# Definities kapitaalsoorten

- ***Menselijk kapitaal:*** Menselijke competenties, bekwaamheid en ervaring en hun motivatie om te innoveren inclusief:
  - De steun voor het bestuur, de benadering vanuit het risicomangementment en de ethische waarden.
  - Het vermogen om een organisatiestrategie te begrijpen, te ontwikkelen en te implementeren.
  - Loyaliteit en motivatie om processen, goederen en diensten te verbeteren. Inclusief het vermogen om te leiden, te managen en samen te werken.
- ***Natuurlijk kapitaal:*** Alle vernieuwbare en niet-vernieuwbare natuurlijke processen en grondstoffen die helpen de welvaart van de organisatie in het verleden, heden of toekomst te verbeteren.

# Definities kapitaalsoorten

- **Materieel kapitaal:** Gefabriceerde fysieke objecten die beschikbaar zijn voor de organisatie om goederen te produceren of diensten te leveren. Inclusief gebouwen, gereedschap en infrastructuur.
- **Sociaal- en relatie kapitaal:** De instellingen en de relaties met en tussen gemeenschappen, groepen stakeholders en andere netwerken. De mogelijkheid om informatie uit te delen om individuele of gemeenschappelijk welzijn te verbeteren. **Sociaal en relatiekapitaal omvat ook:**
  - Gedeelde normen en waarde en gedragingen.
  - De voornaamste belanghebbende. Het vertrouwen en bereidheid van belanghebbende om betrokken te zijn, dat een organisatie heeft ontwikkeld. Waarbij de organisatie streeft om dit uit te breiden en te beschermen met externe stakeholders.
  - De ontwikkelde belevingswaarde en reputatie die geassocieerd wordt met het merk.
  - De sociale licentie van de organisatie om te opereren.



- **Bedankt voor uw aandacht!**
- **Vragen?**