

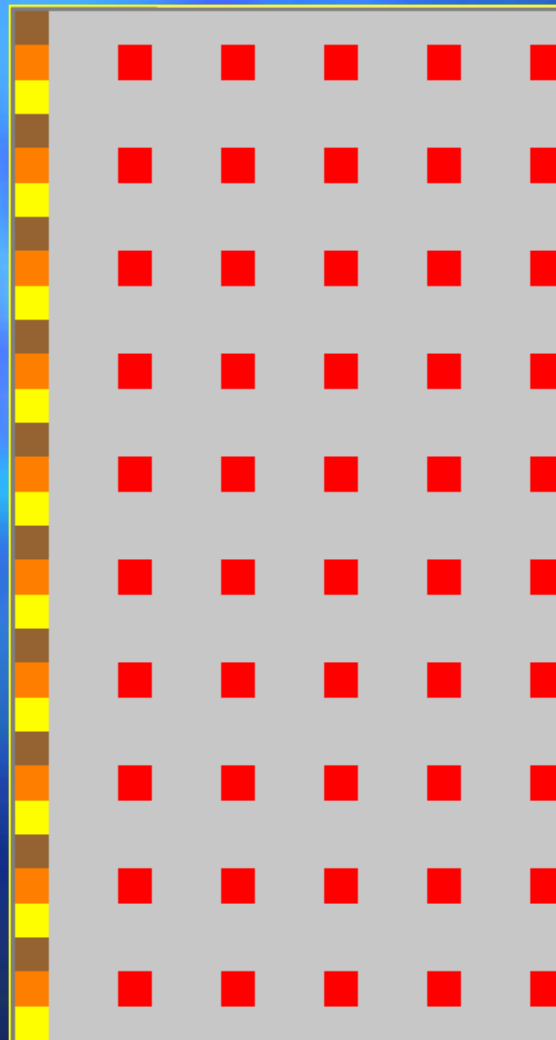
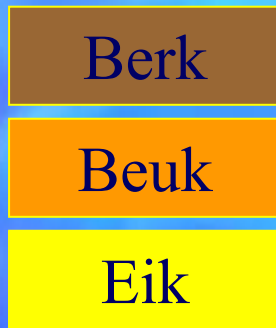
Doel van presentatie:

- Toelichting model FORSPACE
- Illustratie beheer
- Illustratie modeluitvoer
 - op grond van voorbeelden van eenvoudig naar complex

Structuur van presentatie:

- Vb 1: kolonisatie dennenbos met gaten door berk, beuk en eik
- Vb 2: kolonisatie heide bij verschillende hoefdier scenario's
- Toelichting beheeringrepen en -regimes
- Vb 3: toepassing beheer op beukenopstand
- Vb 4: toepassing beheer op landschapsschaal
- Vb 5: ZO-Veluwe, met en zonder hoefdieren

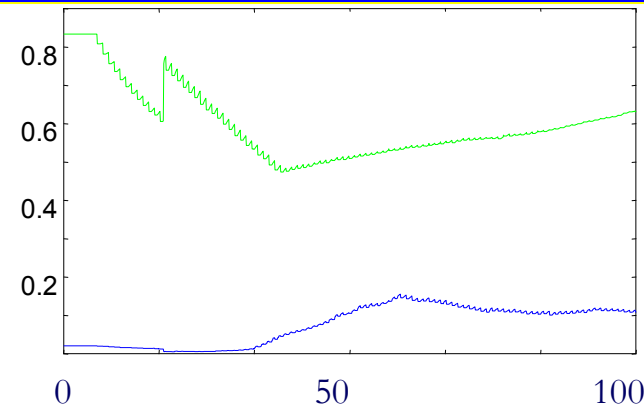
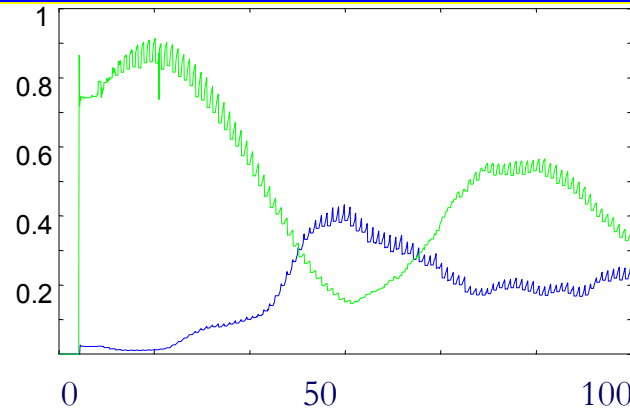
Vb 1: kolonisatie van berk, beuk en eik in den met kleine gaten



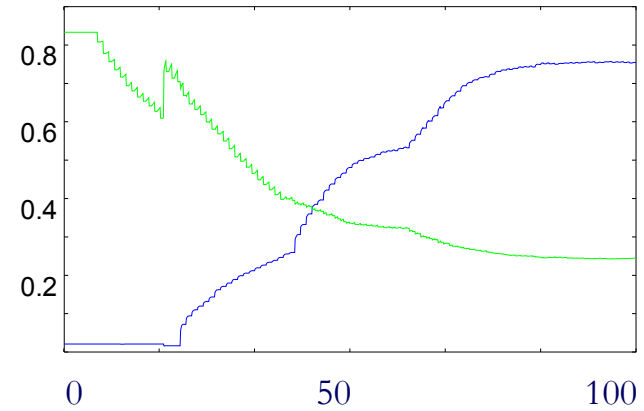
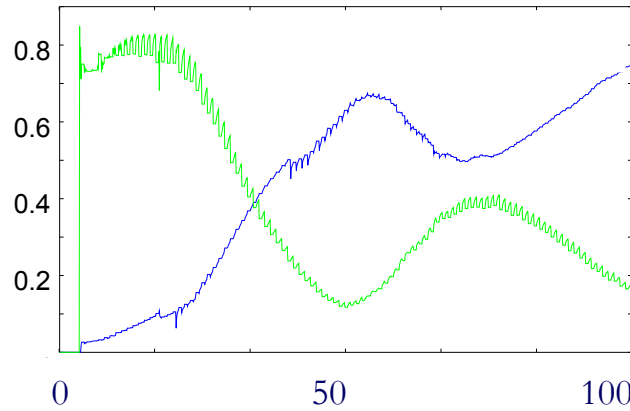
Kolonisatie in Den: bedekking struiklaag:

bedekking boomlaag:

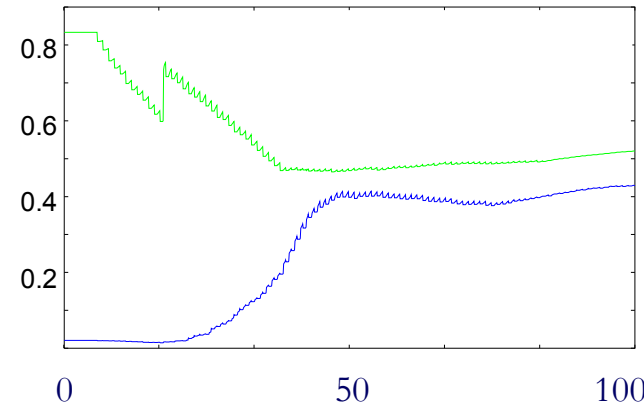
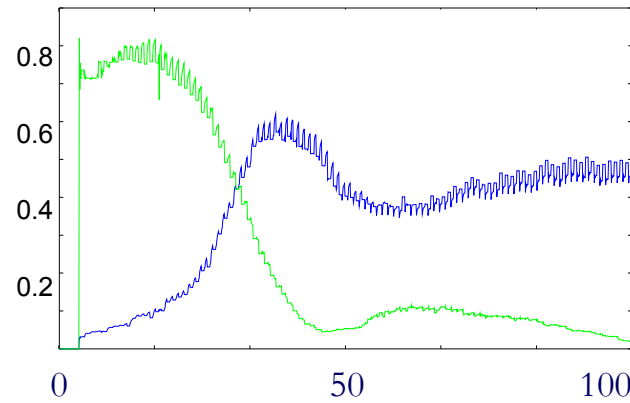
Berk



Beuk



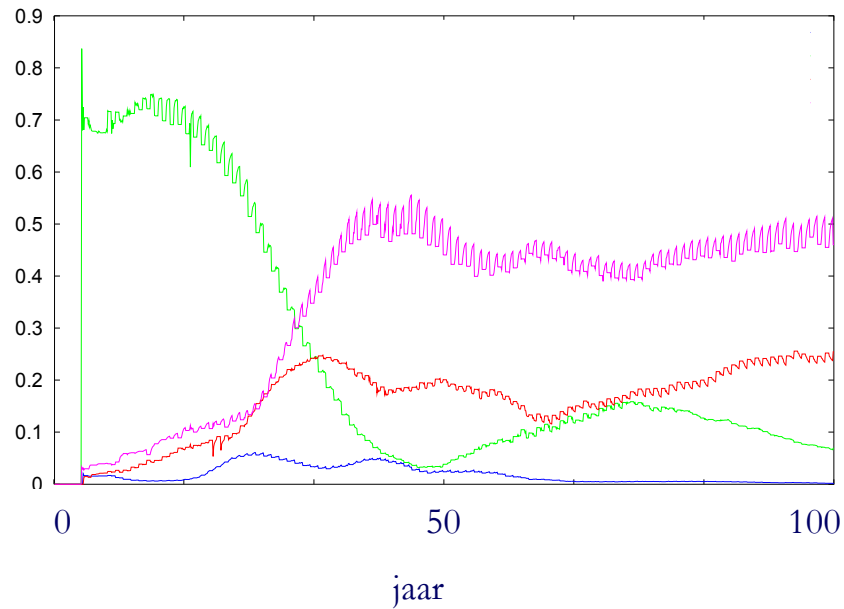
Eik



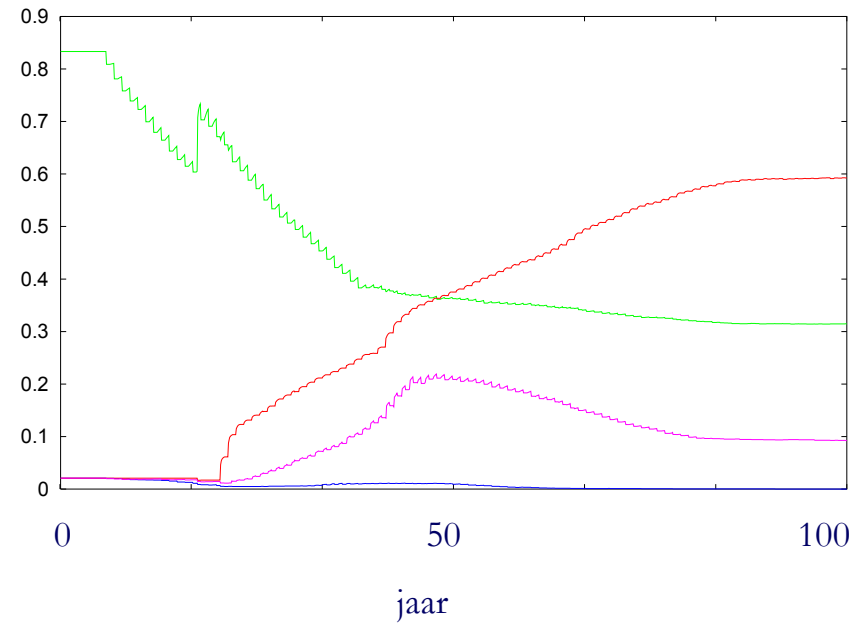
Kolonisatie in Den:

Berk + Beuk + Eik

bedekking struiklaag:

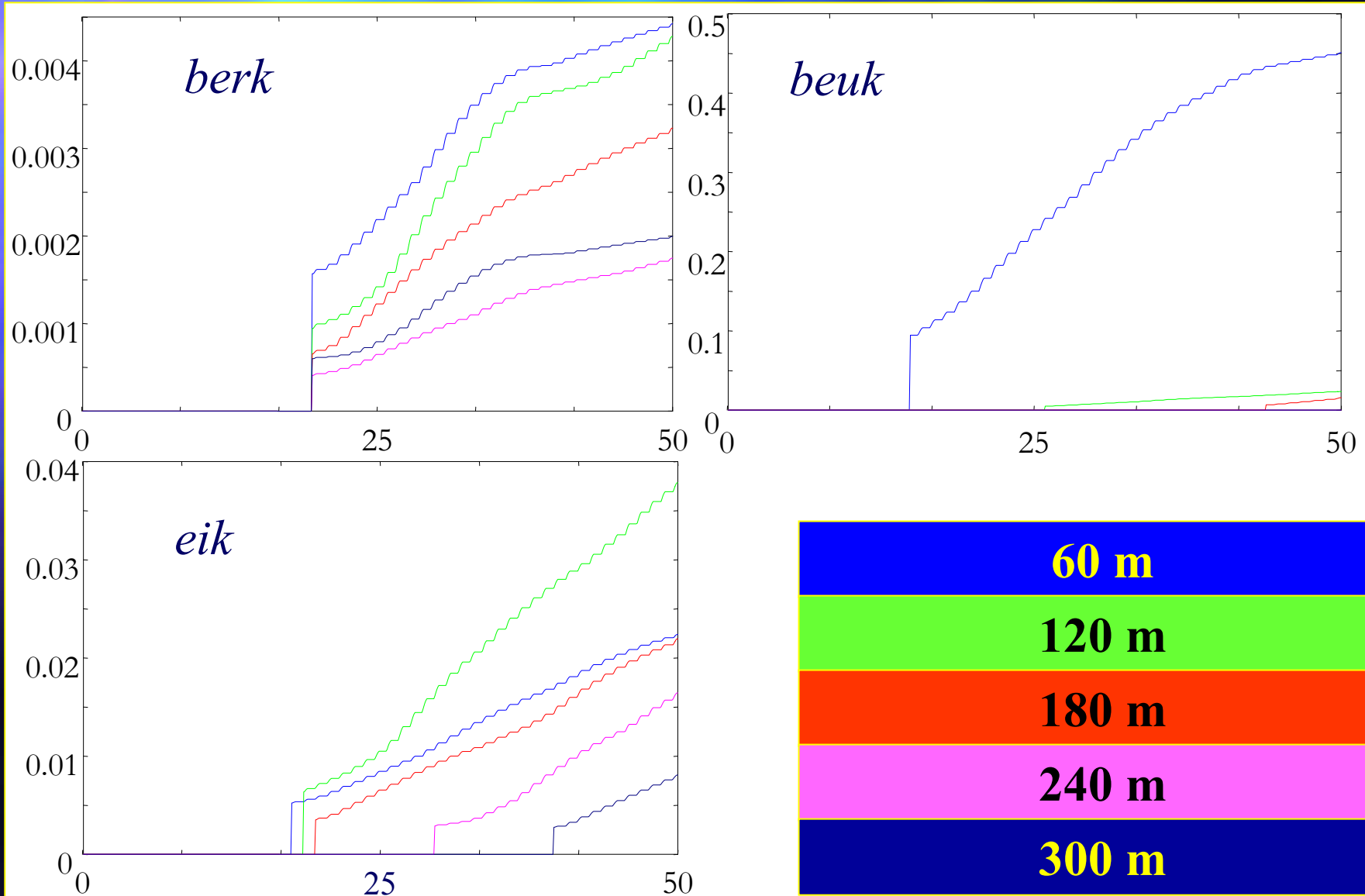


bedekking boomlaag:



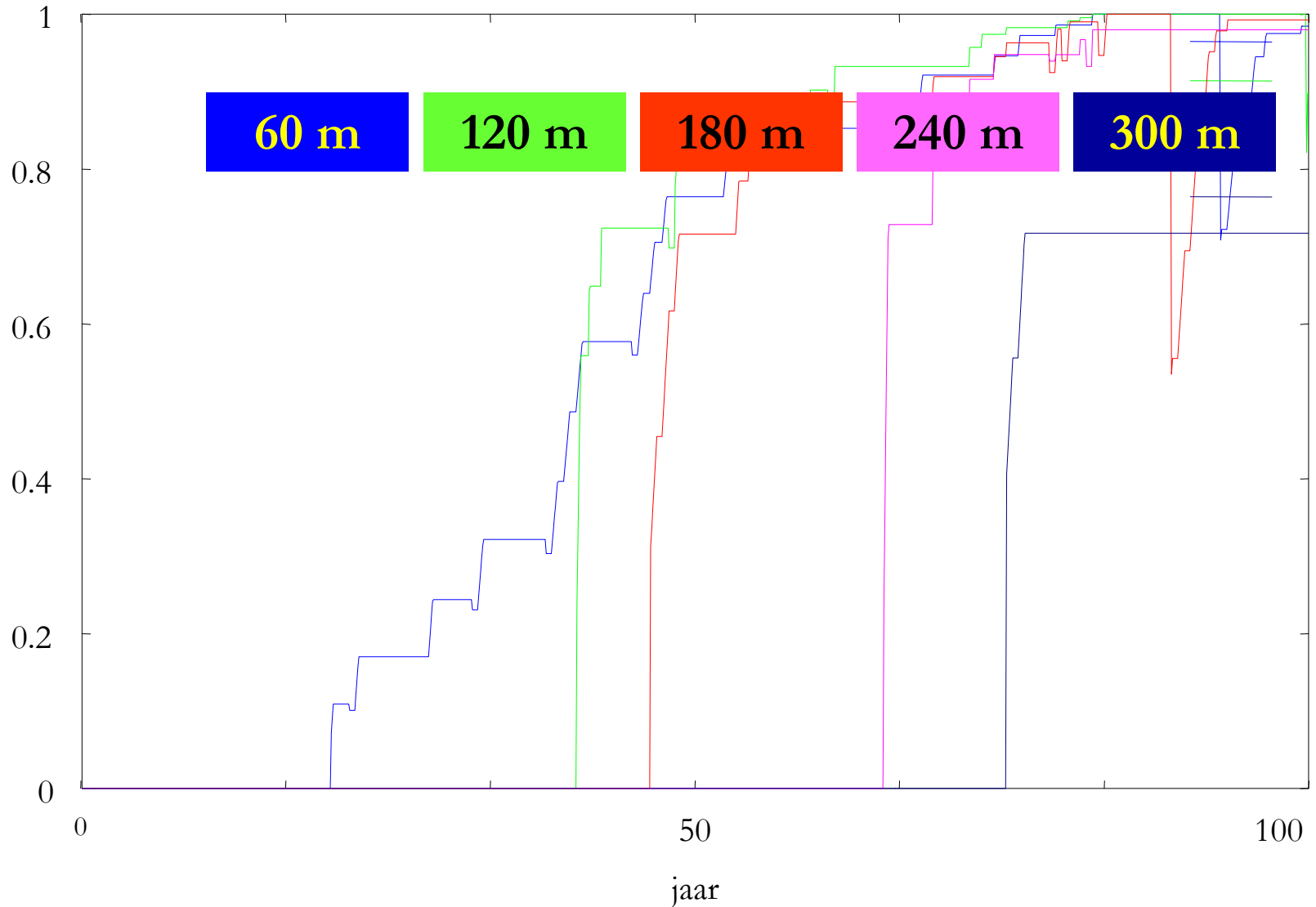
Kolonisatie in kleine gaten in den:

gemiddeld grondvlak (m^2/ha)



Kolonisatie door beuk in kleine gaten in den

Bedekking beuk



Verjonging van Den en Eik na 10 jaar

Ree-dichtheid:

0

4

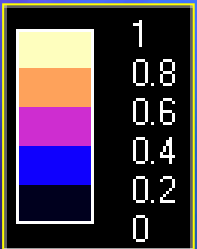
8

12

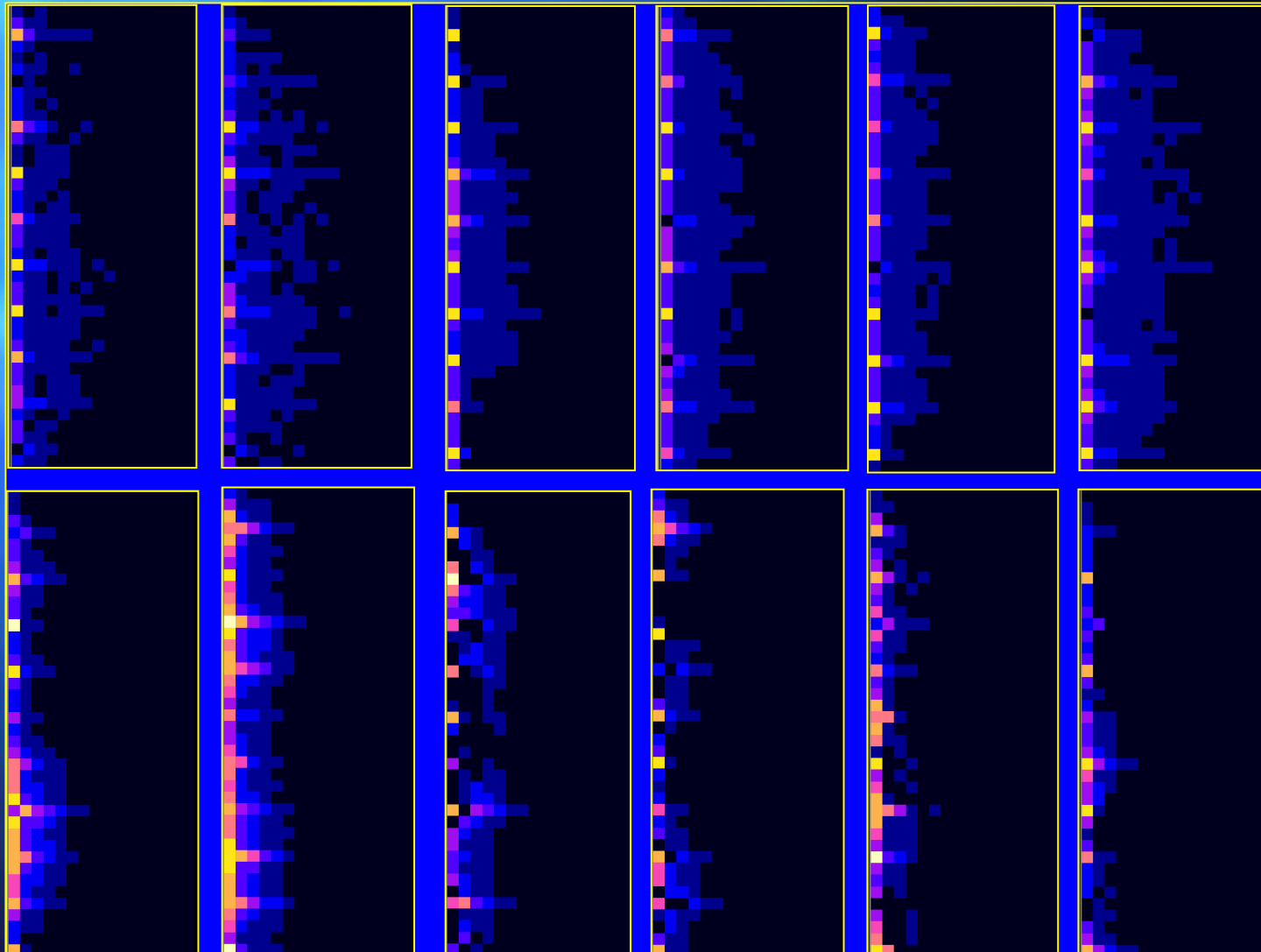
16

20

Den

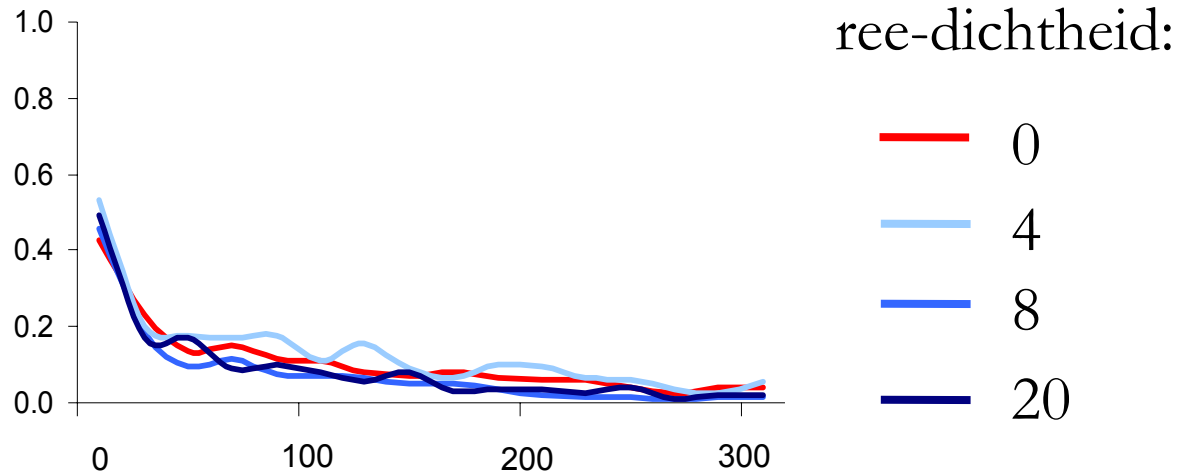


Eik

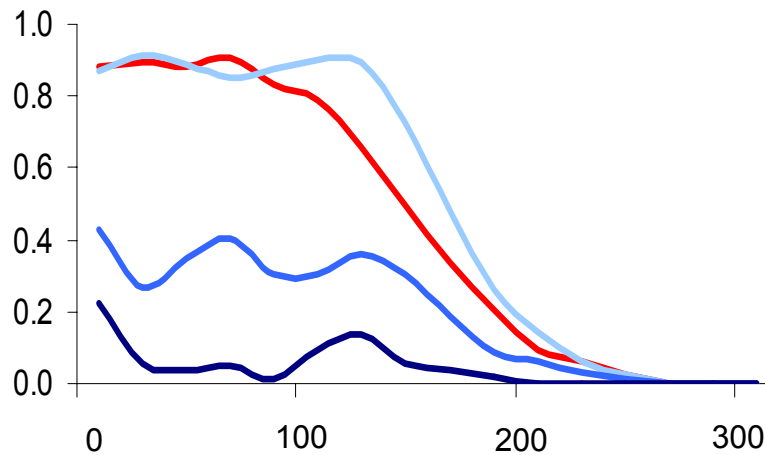


Bedekking Den en Eik in boomlaag na 25 jaar

Den



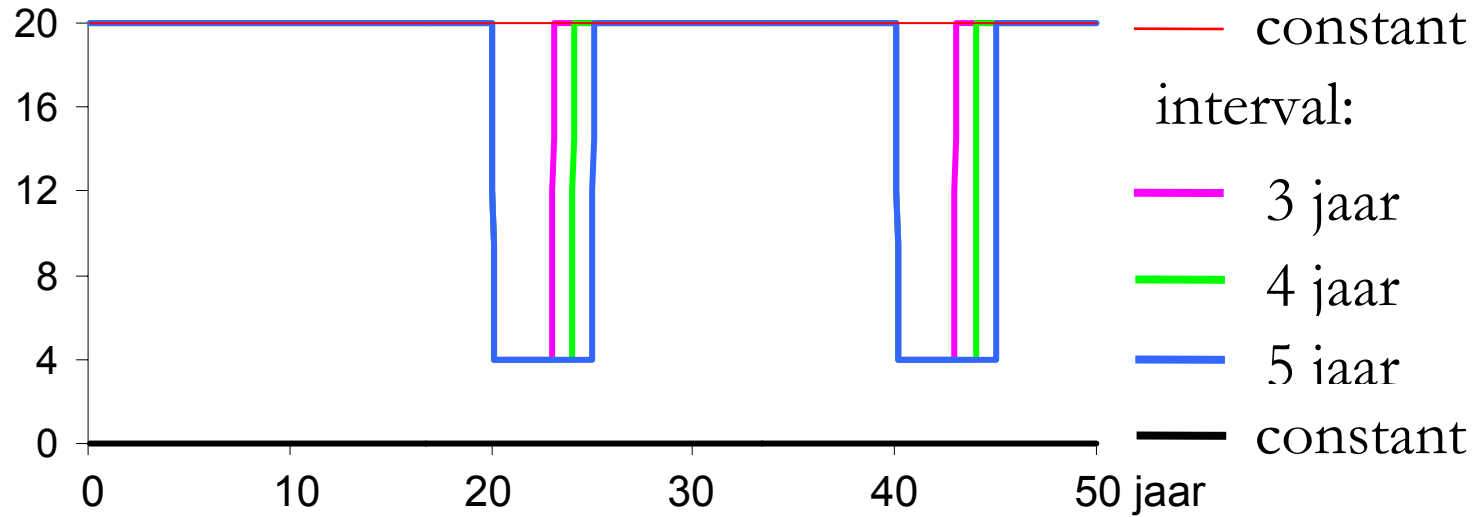
Eik



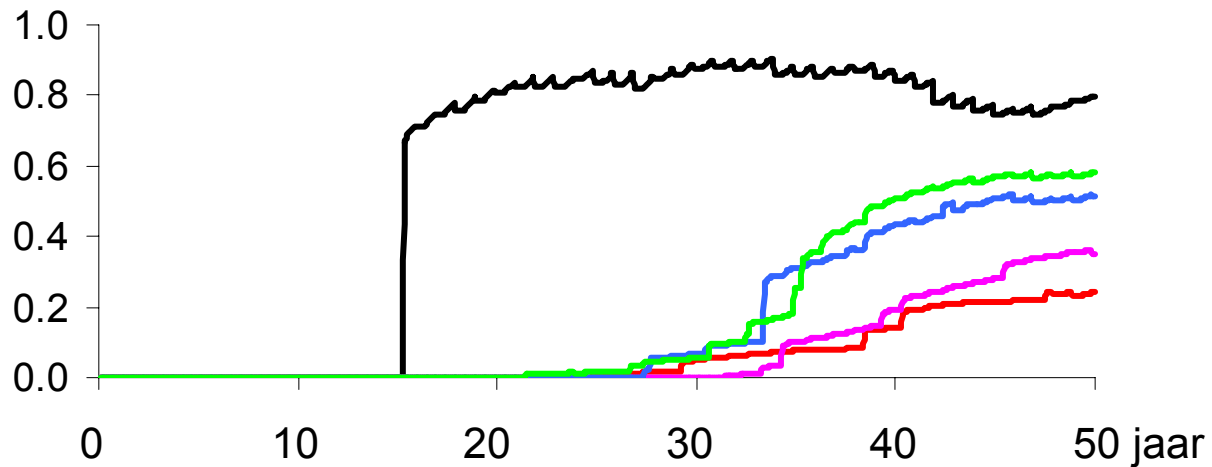
Afstand tot moederboom (m)

Effect fluctuerende aantallen

Dichtheid
ree
(#/100 ha)



Bedekking eik
in boomlaag op
100 van
moederboom



Beheerregime: vaste combinatie van beheeringrepen

Nietsdoen

Dunning

Groepenkap

klein

groot

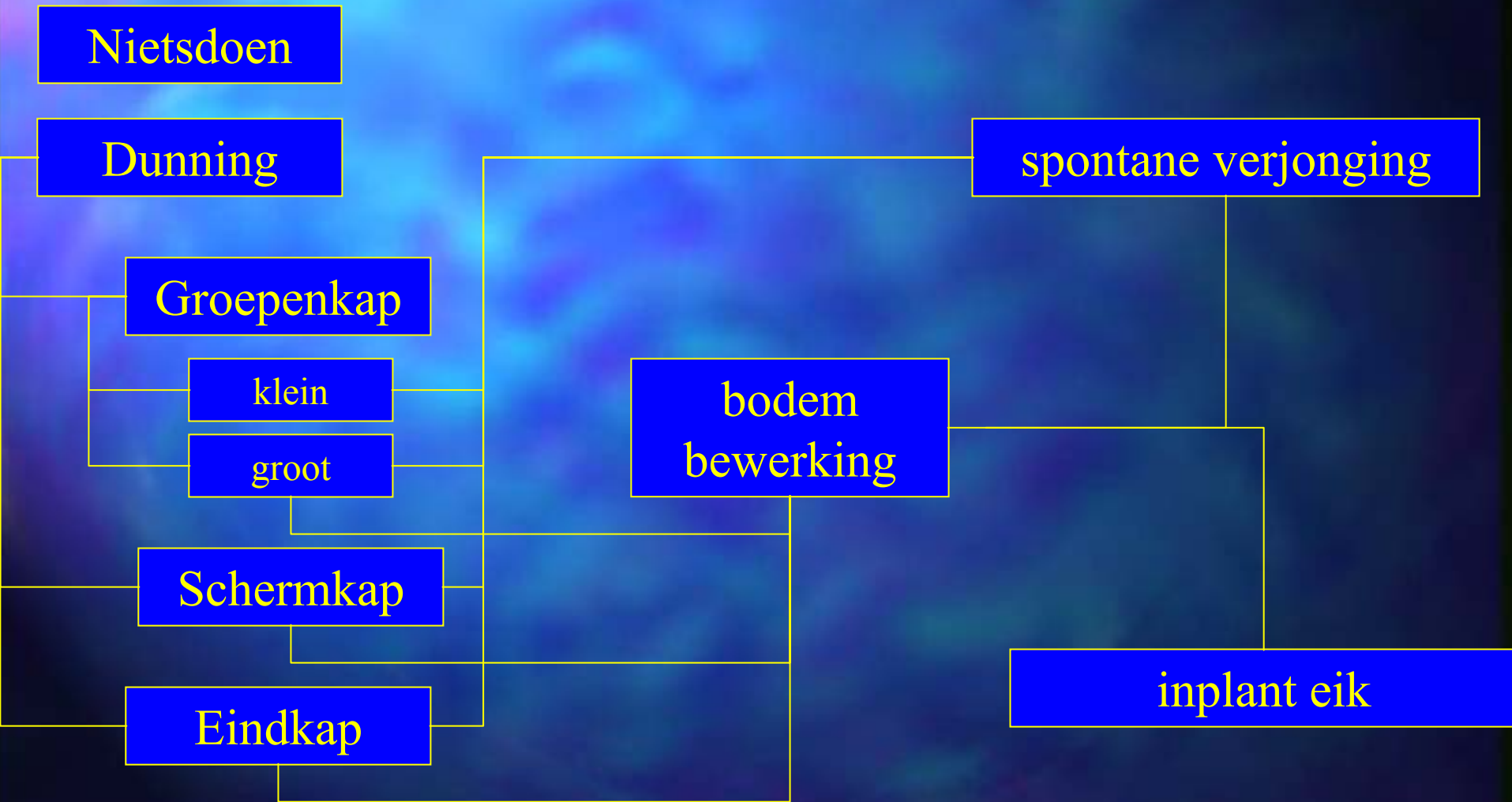
Schermkap

Eindkap

spontane verjonging

bodem
bewerking

inplant eik



Vb 3: toepassing beheer op beukenopstand

- Beheerdoelstelling:
 - omvorming homogeen beukenopstand naar structuurrijkere situatie in 100 jaar
- Beheerregime:
 - regelmatig dunnen
 - groepenkap klein

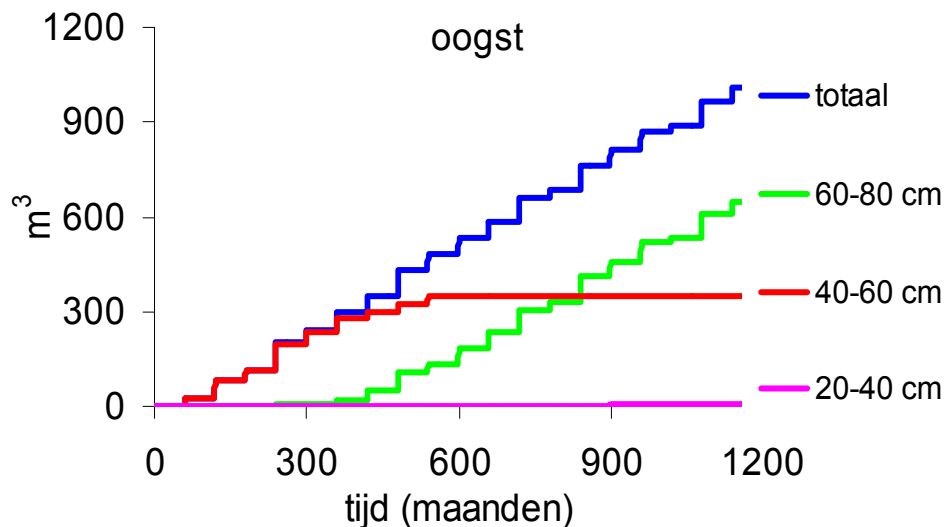
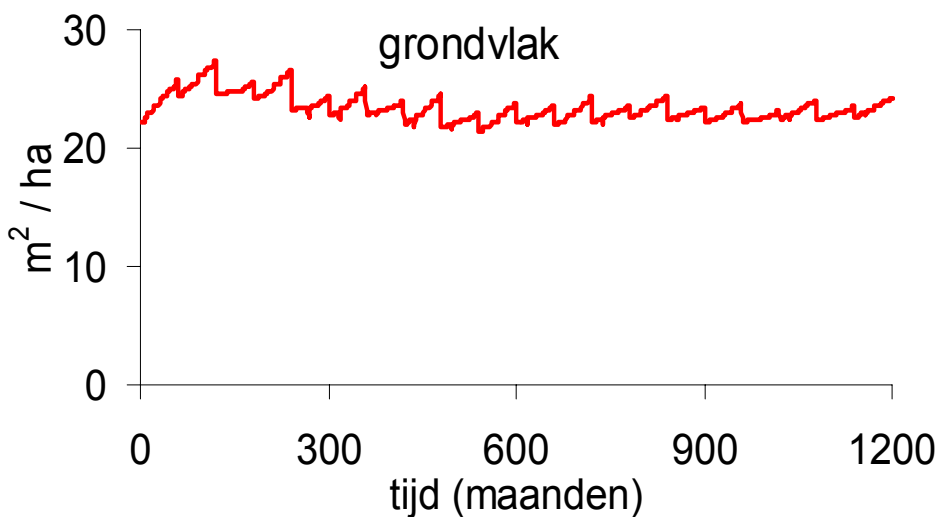
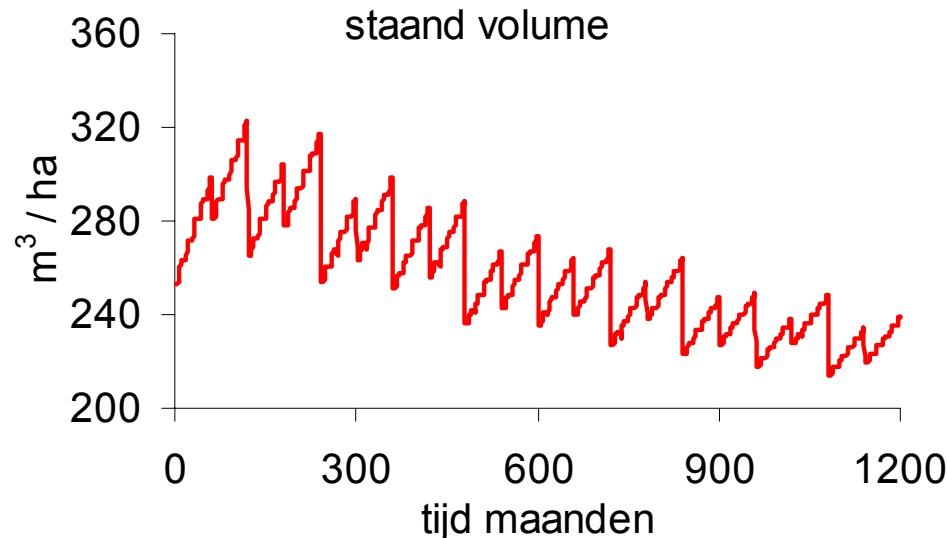
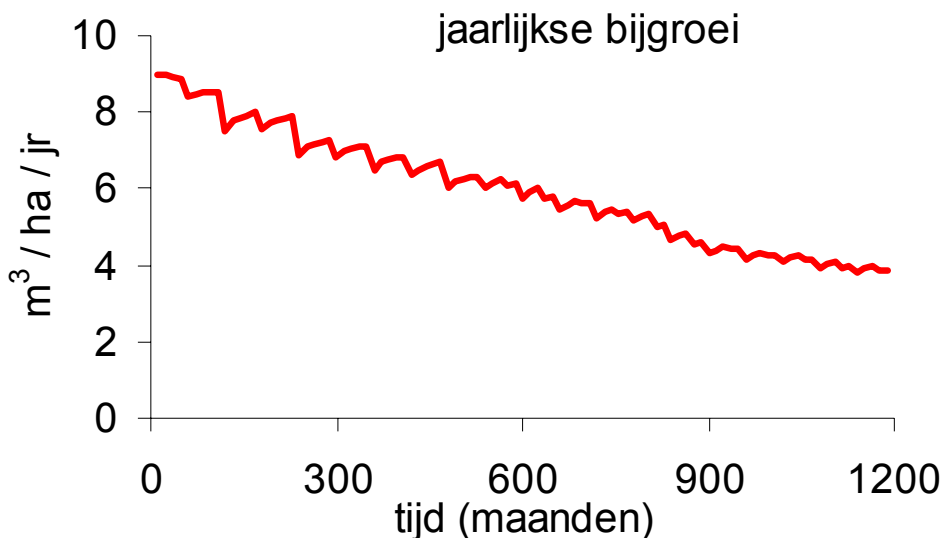
Specificatie beheerregime:

- iedere 5 jaar:
 - gaten maken van 40x40 m op 6.25% van het gebied (na 80 jaar hele gebied behandeld)
 - bovendien op niet-gaten plekken: maximaal 20% dunnen, zodanig dat grondvlak tenminste 26 m² / ha blijft
 - alleen dunnen als dbh > 20 cm
 - altijd kap als dbh > 100 cm
- eerder ingrijpen:
 - als grondvlak groter dan 35 m²/ha, dan 20% dunnen

Begin-situatie:

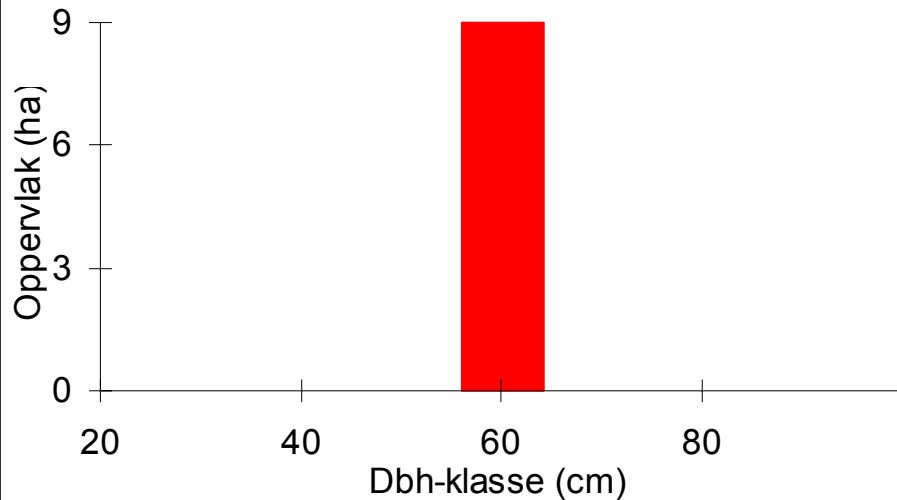
- grootte = 9 ha
- groeiklasse = 8 m³ / ha / jaar
- stamtal = 135 bomen / ha
- dbh = 46 cm
- hoogte = 28 m
- leeftijd = 80 jaar

Modeluitkomsten beuk

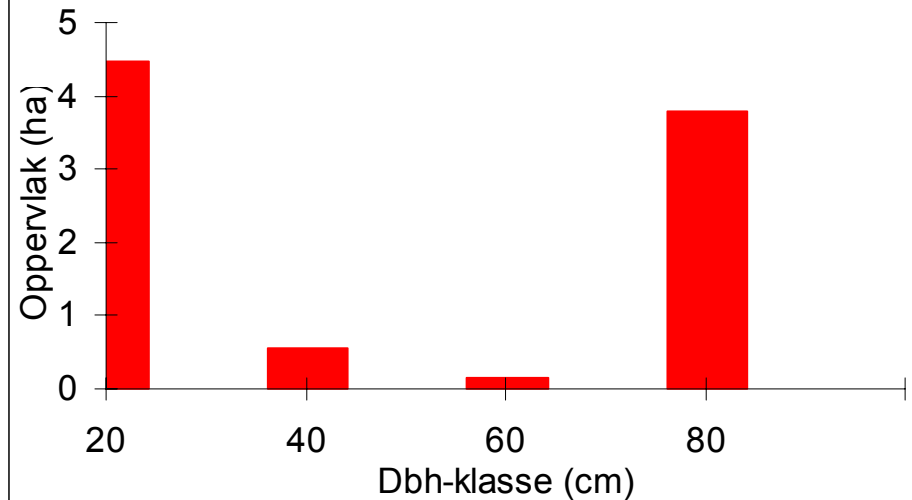


Evaluering beheerdoelstelling: verandering dbh-verdeling over de opstand

Begin situatie:



Na 100 jaar:



Vb 4: toepassing beheer op landschapsschaal



Nietsdoen (heide)

Kleine gaten (den)

Doeldiameter dunning (eik)

Grote gaten (beuk)

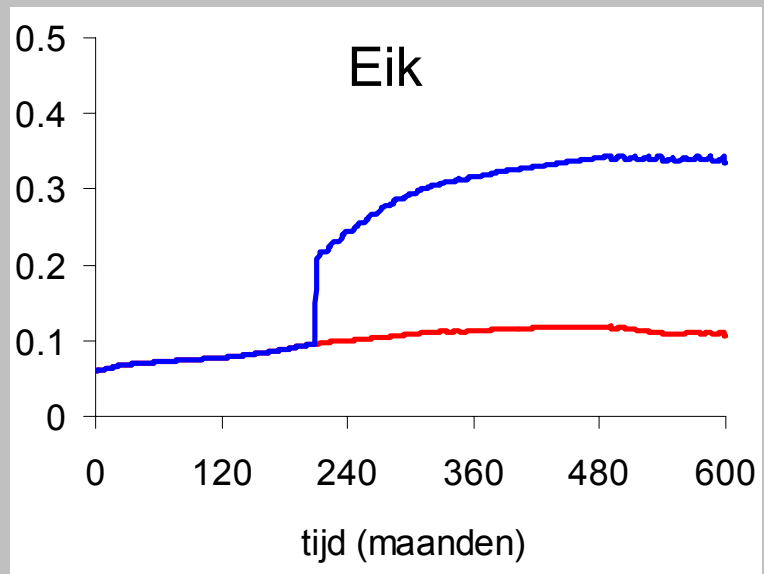
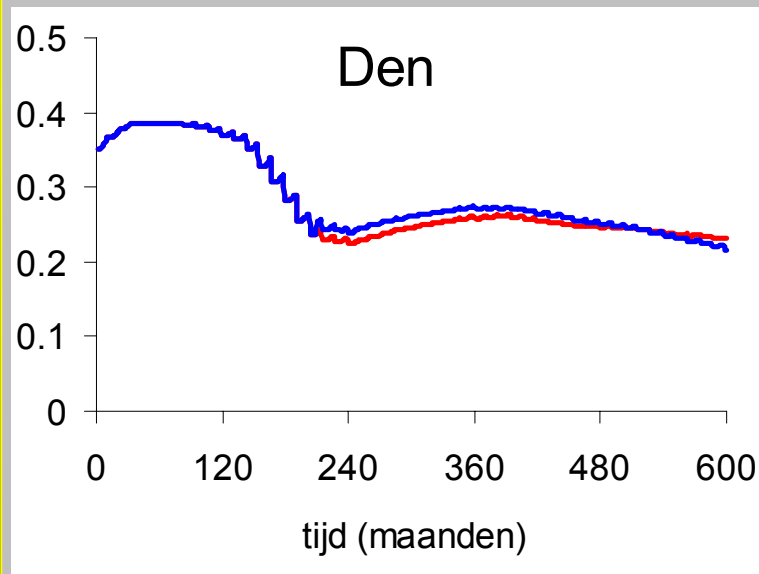
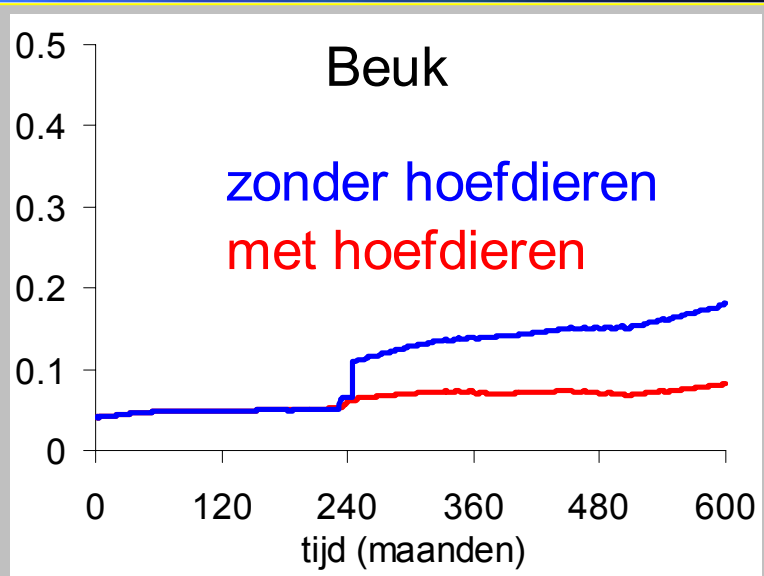
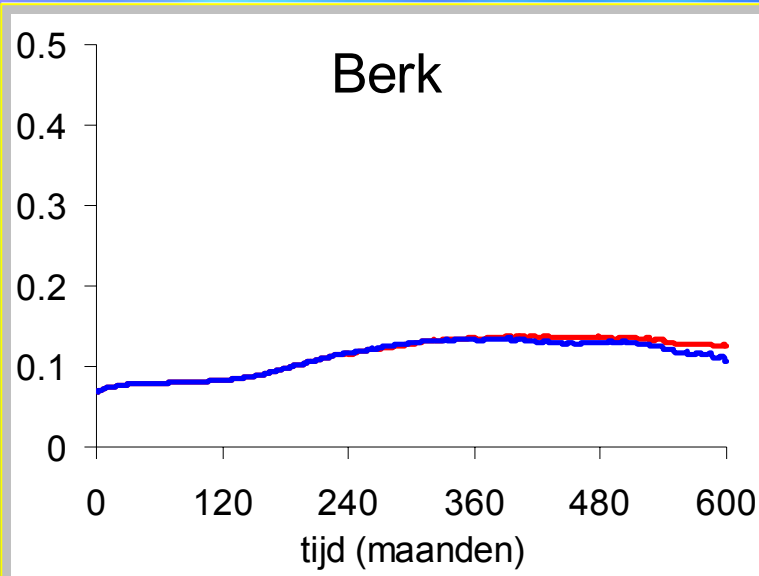
Grote gaten, inplant eik (den)

Vraagstelling:

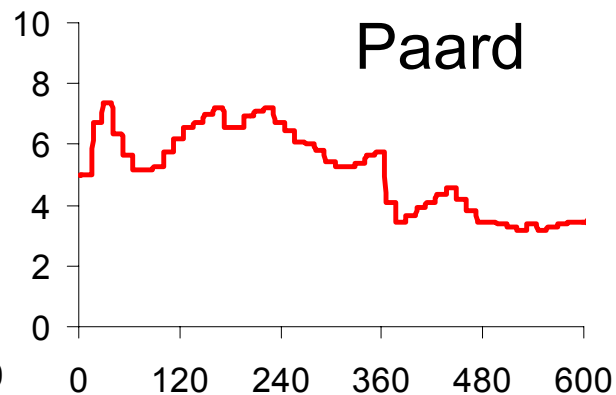
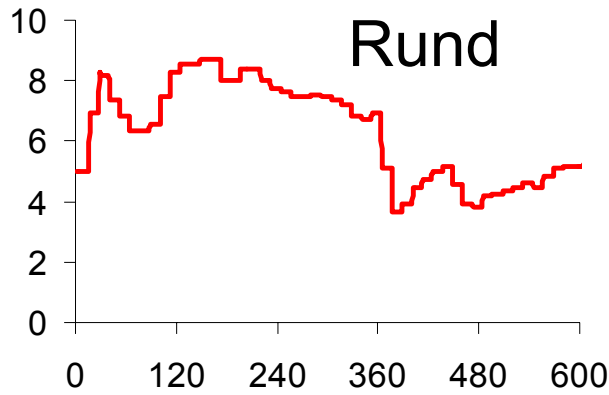
gegeven dit beheer, wat is het effect van begrazing?

500 m

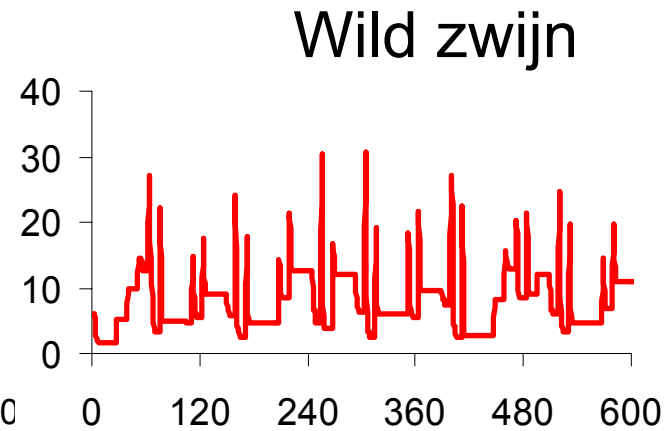
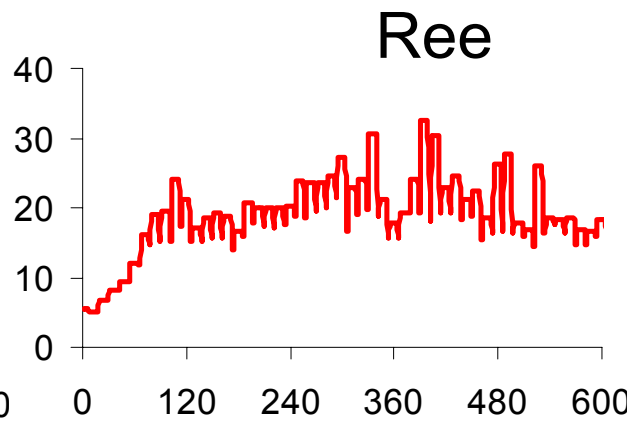
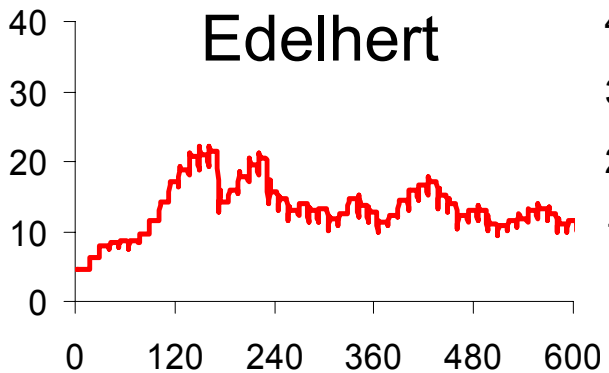
Bedekking per soort over hele landschap



Dichtheid hoefdieren (aantal per 100 ha)



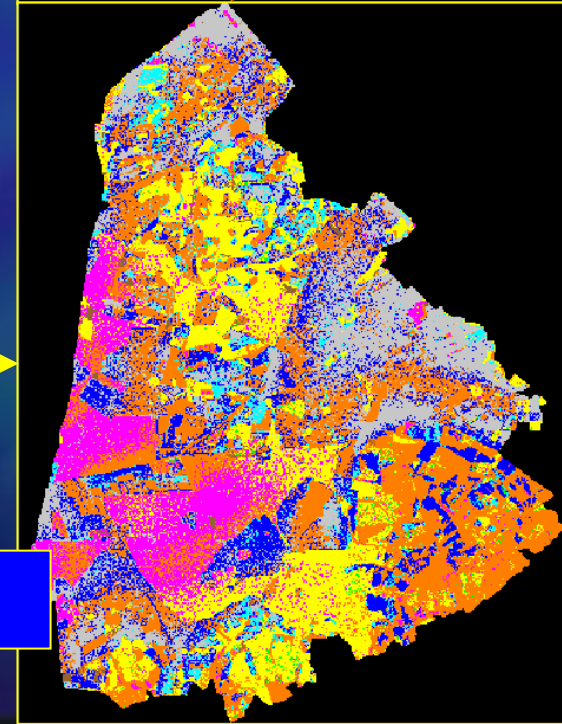
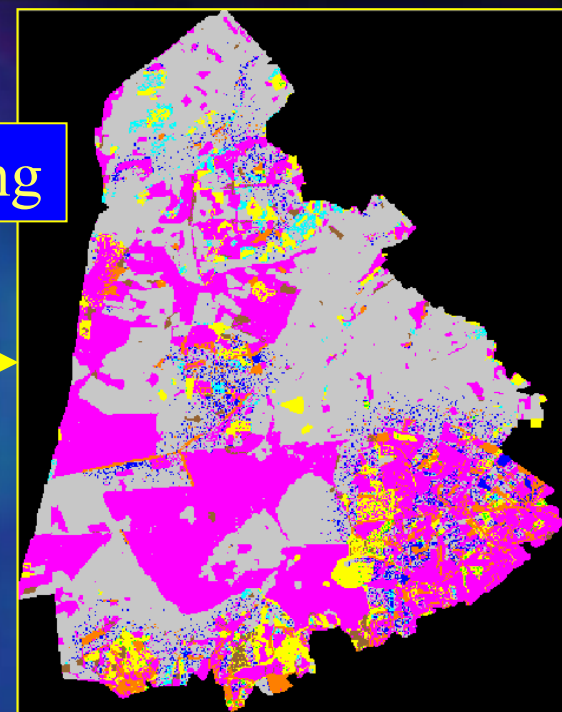
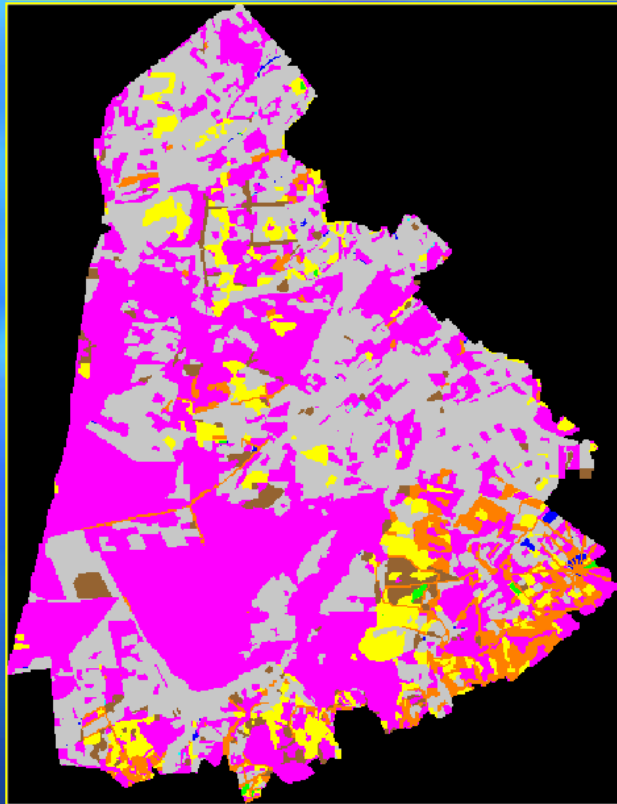
Tijd (maanden)



Vb 5: ZO-Veluwe

na 50 jr met begrazing

begin situatie



na 50 jr zonder begrazing

Berk

Beuk

Den

Eik

'Heide'

Den/Eik

Den/Beuk

Eik/Beuk

Voorlopige(!) konklusies:

- NB:
 - geen bosbeheer
 - geen aantalregulatie in hoefdieren
 - beperkt aantal plantensoorten
- begrazing gaat verspreiding van beuk en eik tegen
- begrazing vertraagt dichtgroeien heide, maar voorkomt dit niet geheel