

# Transitie naar een duurzame/ natuurinclusieve landbouw

Jan Willem Erisman

**LOUIS BOLK**  
INSTITUUT 40 JAAR



**VU**  **UNIVERSITY  
AMSTERDAM**

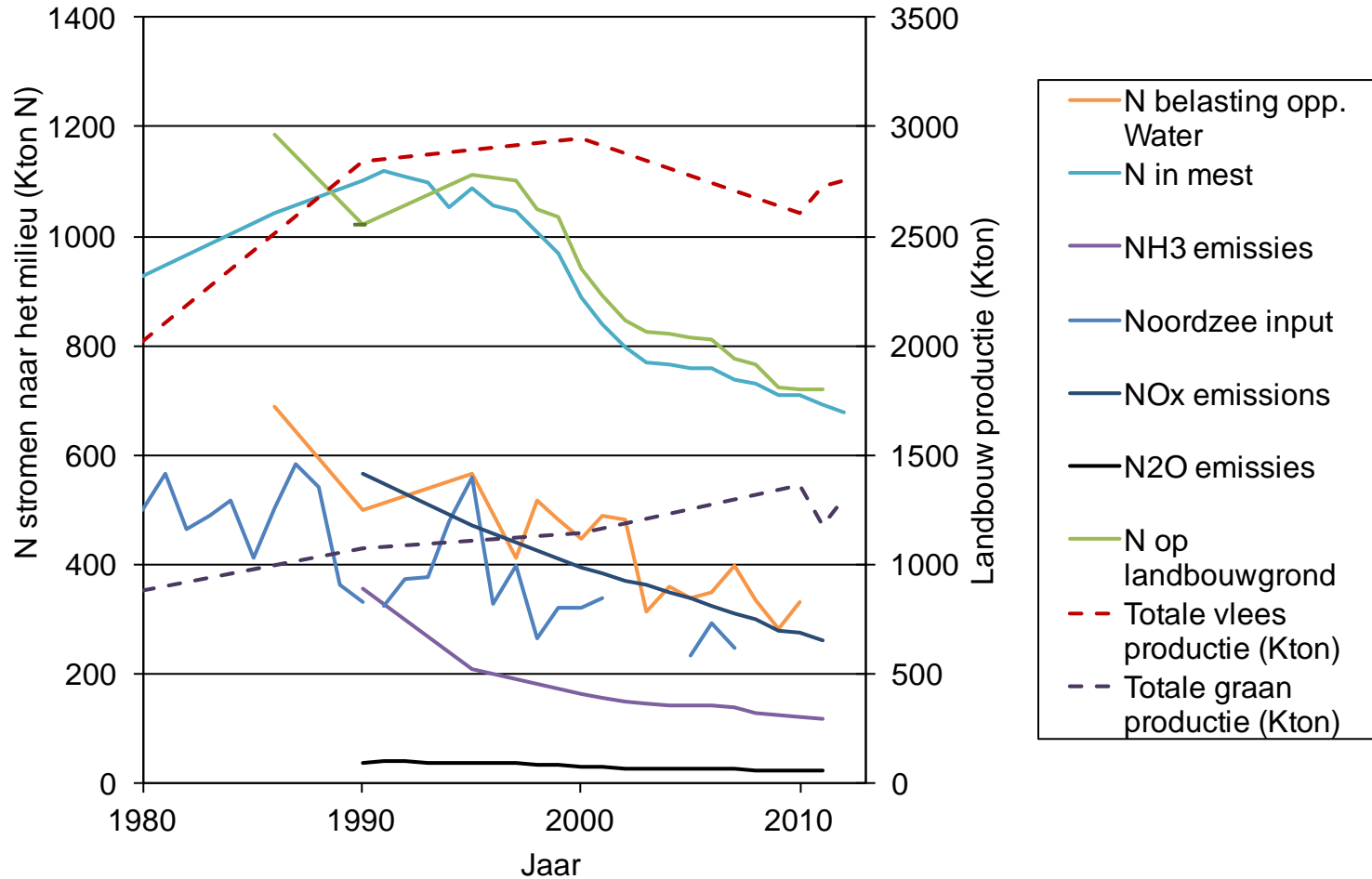
LOOKING FURTHER

3 oktober 2016

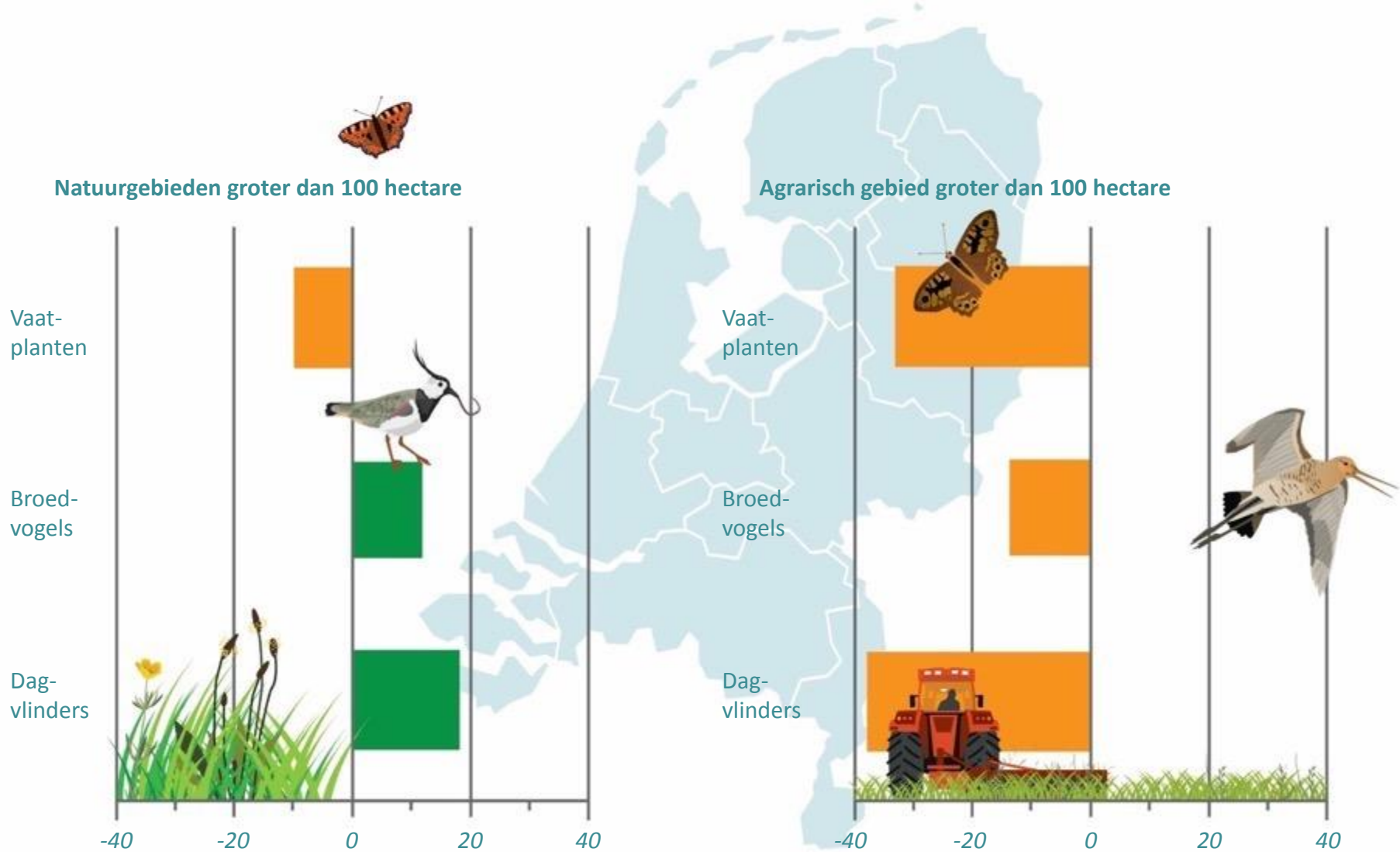
# Een veerkrachtig voedselsysteem vraagt om een systeembenadering



# Succesvol Nederlands stikstofbeleid: afname milieudruk en hogere productie



# Verandering aanwezigheid doelsoorten, 1990-2005 ten opzichte van 1975-1989

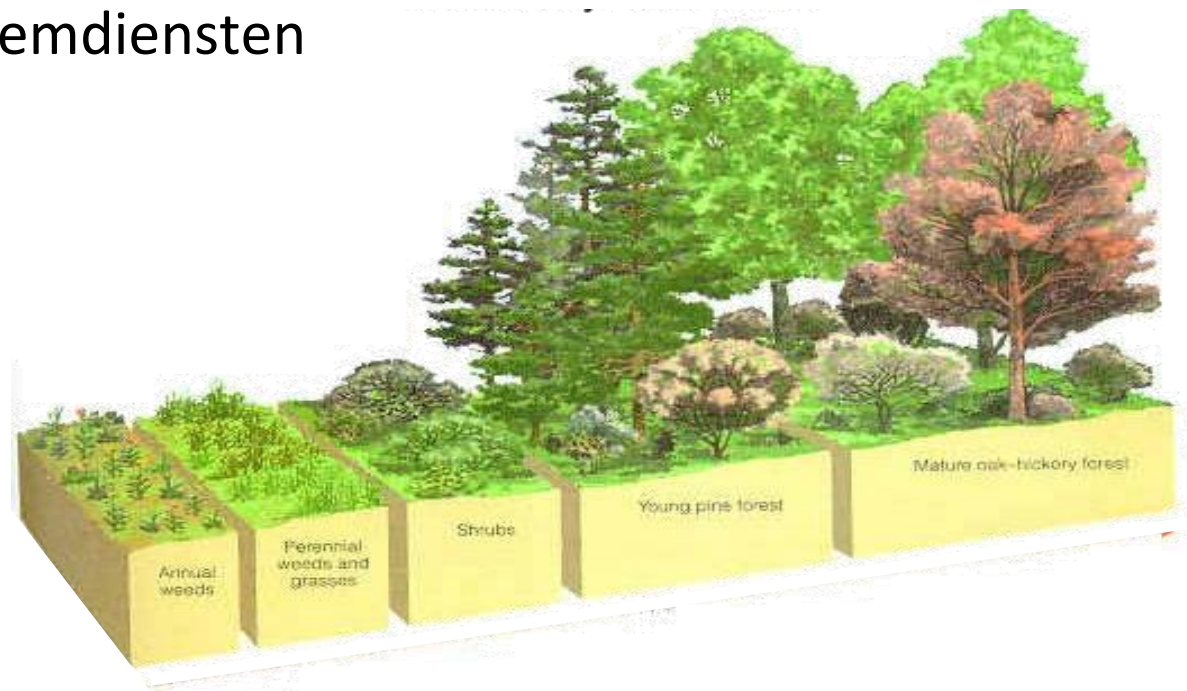


Bron: FLORON, SOVON, Van Swaay 2009;  
Living Planet Report, Natuur in Nederland, WNF, 2015











# Biodiversiteit en de landbouw

- Biodiversiteit is de rijkdom en diversiteit van al het leven op aarde. Biodiversiteit gaat niet alleen over de individuele soorten, maar juist de diversiteit van ecosystemen, soorten en genen, en de samenhang daartussen.
- Landbouw is afhankelijk van biodiversiteit en draagt bij aan biodiversiteit, voedselproductie en beheer van ecosystemendiensten



# (Bio)diversiteit als basis voor veerkracht

	Grote diversiteit	Weinig diversiteit
Genetische Variatie gewassen	<p>Rice of different varieties</p> 	<p>Rice of single variety</p> 
Diversiteit op Het bedrijf	<p>Maize and beans intercrop plus agroforestry</p> 	<p>Maize in monoculture</p> 
Variatie in een Regio		
Variatie in dieet		

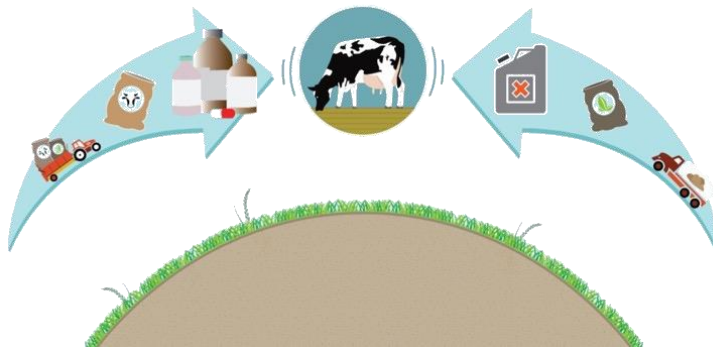
# Definitie Natuurinclusieve landbouw

Natuurinclusieve landbouw is een vorm van duurzame landbouw als basis voor een veerkrachtig voedselsysteem, gebruikmakend van de natuur/(bio)diversiteit als functie voor de landbouw

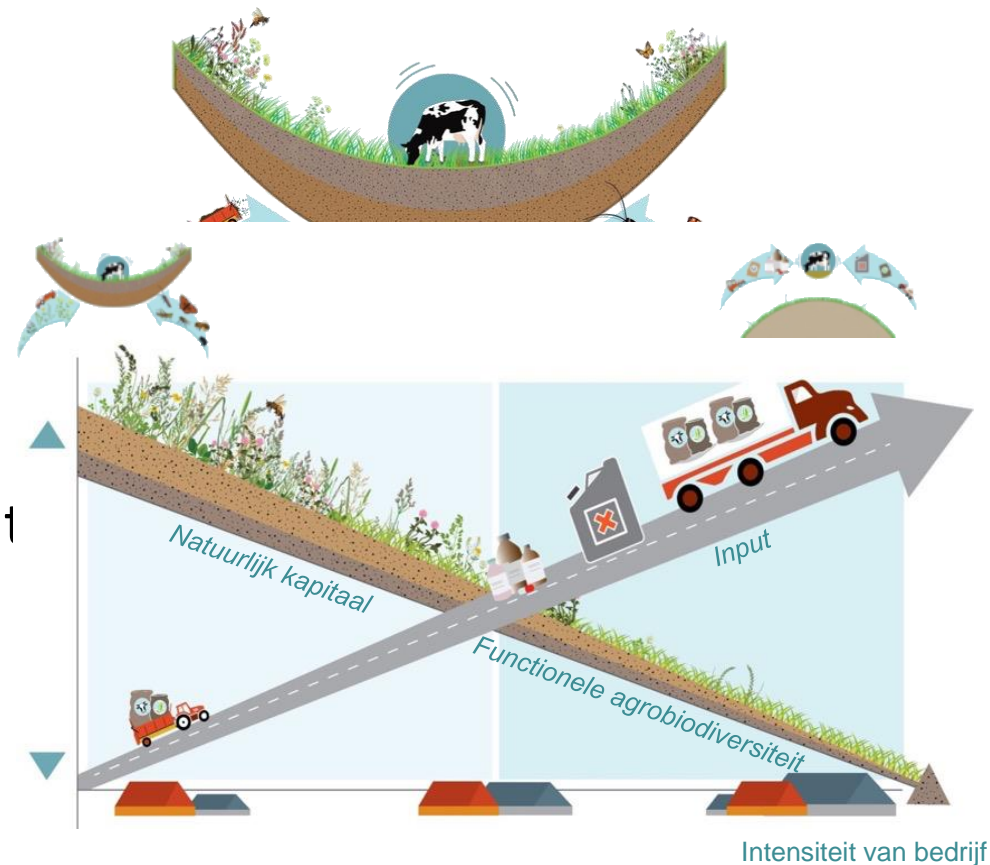
Landbouw die:

- voldoende (en veilig) voedsel produceert
- met hoge kwaliteit,
- binnen de ecologische- en leefomgevingsgrenzen
- met een gezond verdienmodel.

# De huidige en veerkrachtige landbouw



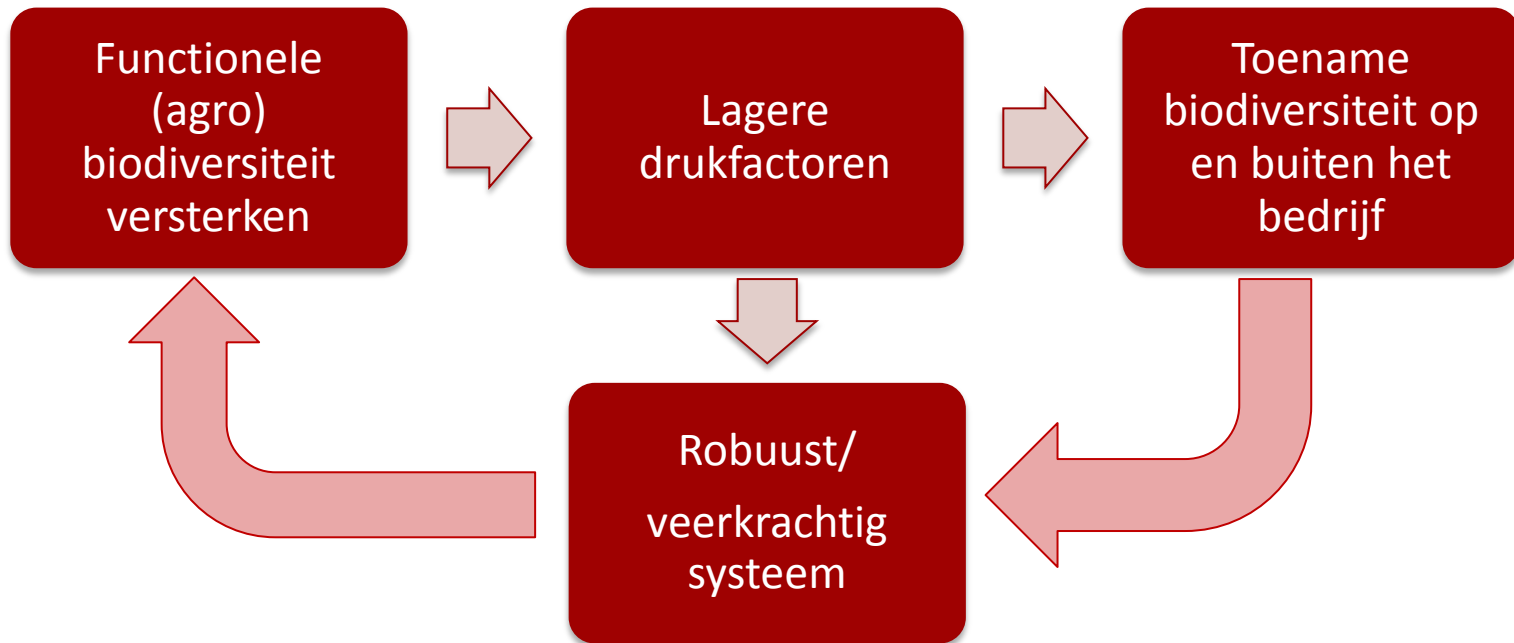
- Korte termijn rendement
- Probleemgericht
- Variatie uitschakelen
- Continue monitoring en direct ingrijpen
- Hoog risico
- Statisch evenwicht



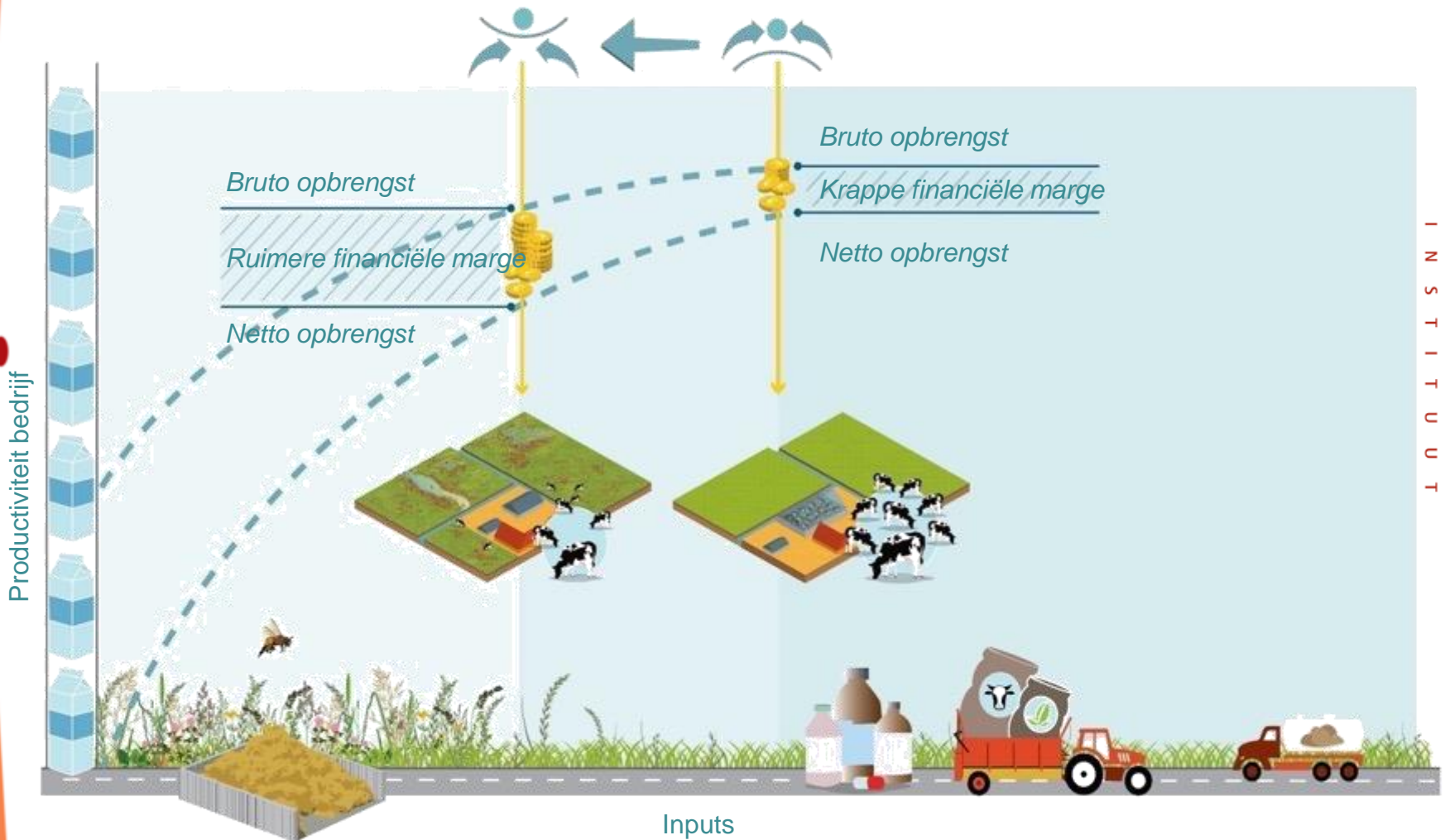
- Laag risico
- Dynamisch evenwicht



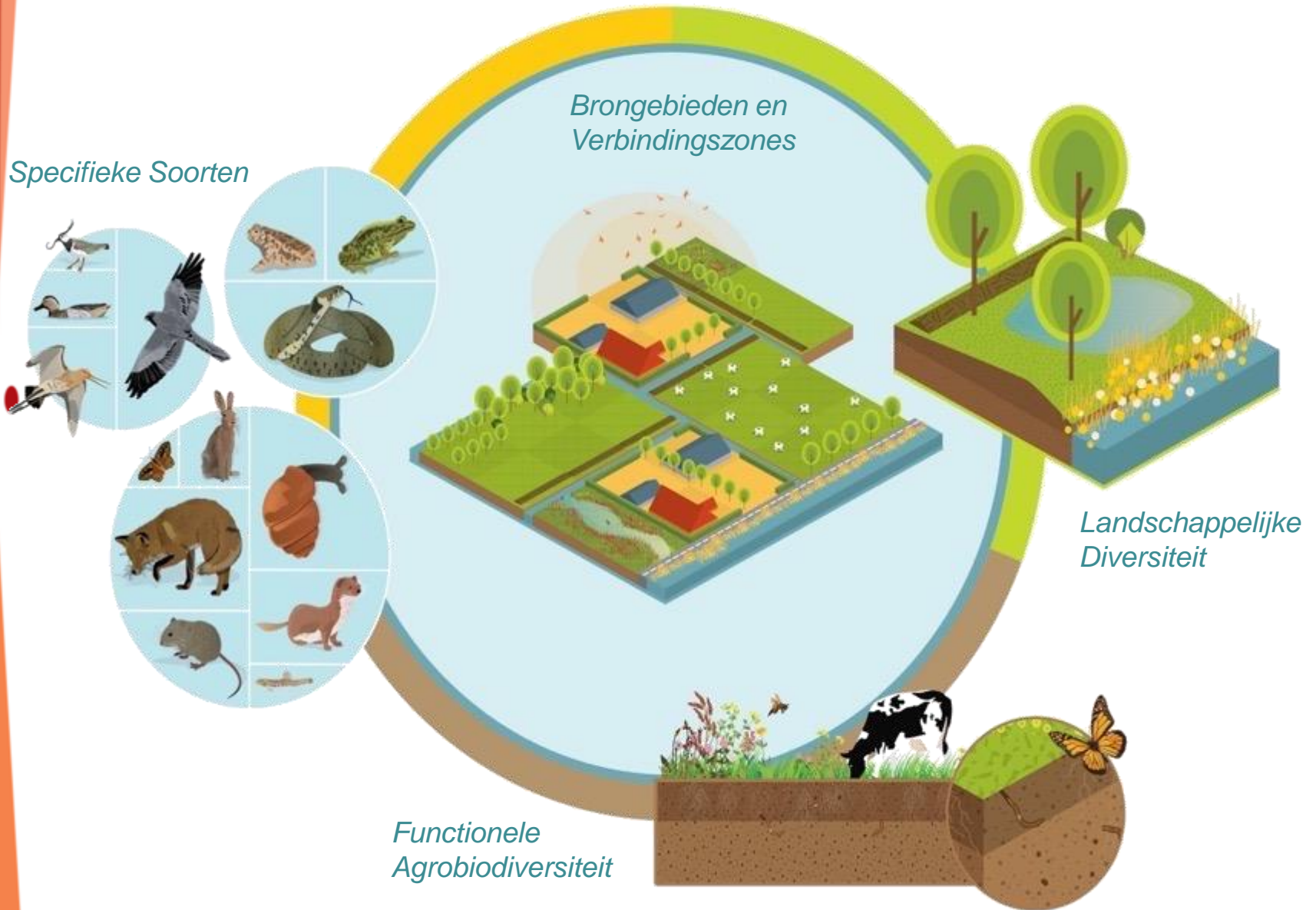
# Biodiversiteit bevordering en risico verlaging



# Herontwerp van het systeem: stuur op financiële marge



# De 4 samenhangende pijlers van biodiversiteit



# Functionele agrobiodiversiteit





# Landschappelijke diversiteit



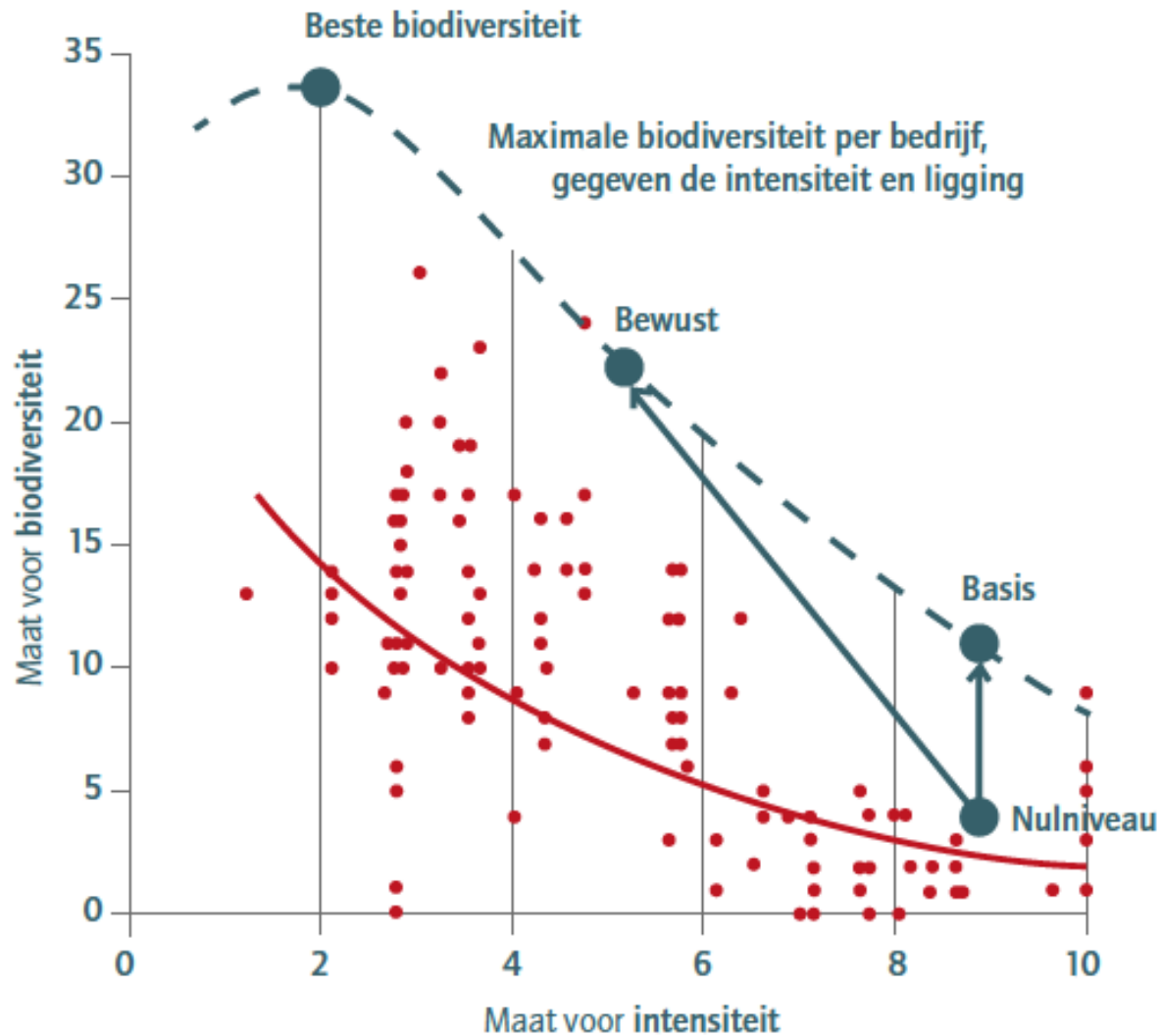
# Brongebieden en verbindingzones



# Specifieke soorten



# Business model biodiversiteit





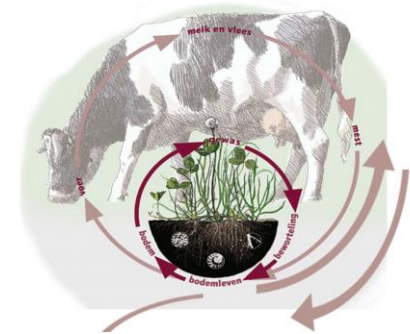
# Mogelijkheden voor waardering

- Intrinsieke motivatie van de ondernemer (kostenverlaging)
- Vergoedingen agrarisch natuurbeheer (GLB)
- Duurzaamheidscertificaten (bv. Veldleeuwerik)
- Groenfinanciering
- Waardering in de keten (bv biologisch; lokale afzet)

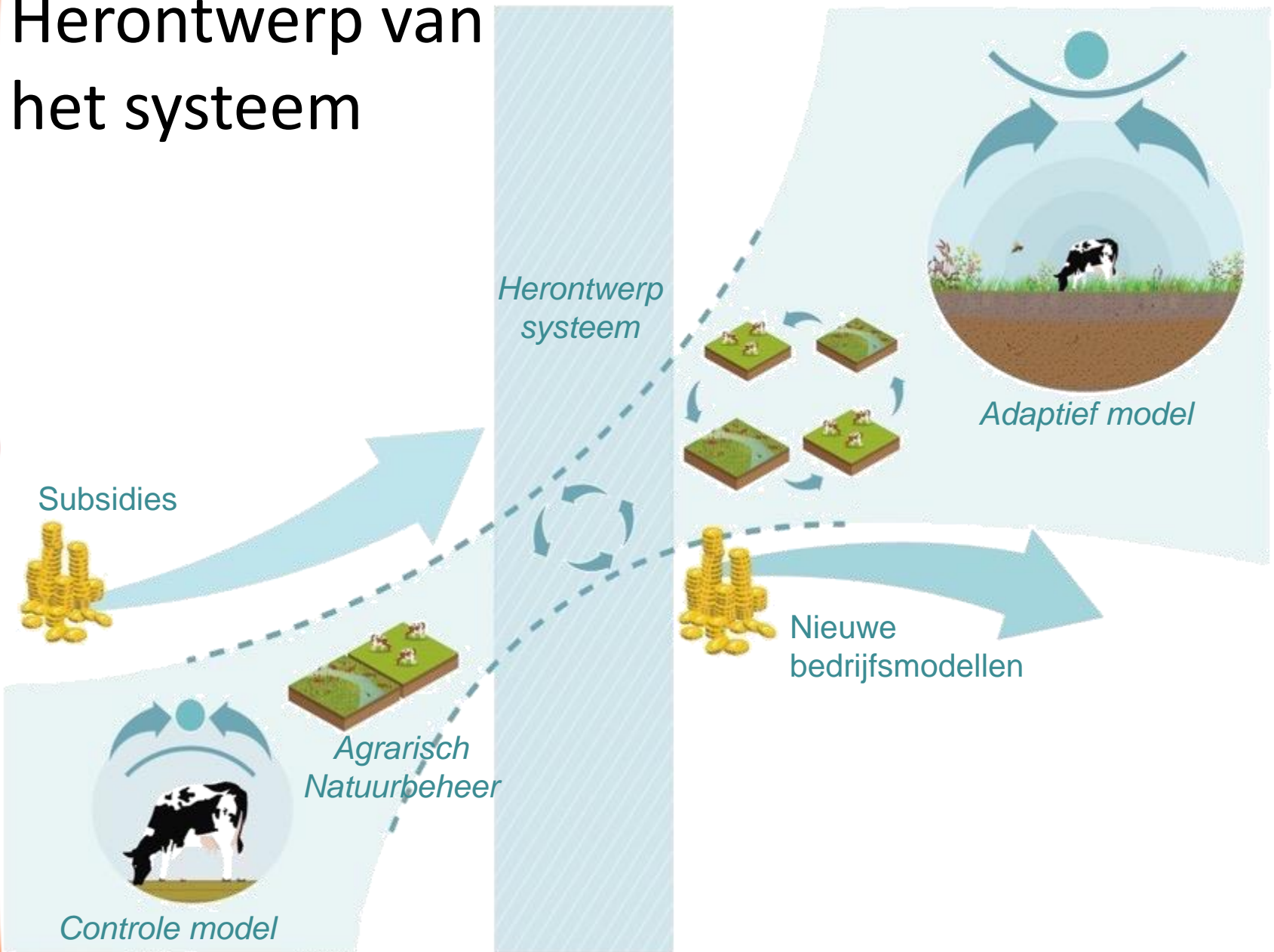


# Wat is er nodig?

- Systeemverandering
- Kennisontwikkeling en toepassing
- Opleiding en educatie
- Stuurvariabelen
- Integrale maatregelen
- Proeftuinen
- Living labs



# Herontwerp van het systeem





# Bedankt voor uw aandacht

[j.erisman@louisbolk.nl](mailto:j.erisman@louisbolk.nl)  
[www.louisbolk.org](http://www.louisbolk.org)



# Een opgave voor de hele keten

