

Duurzaamheid als leidraad voor een Perfecte Roos

Gewascoöperatie Roos

2016-05-12 Arie de Gelder/ Edwin van der Knaap



Vooraf

Eerste plaats dank aan alle meedenkers en kritische begeleiders bij het experiment.

In bijzonder Monica die de gewasverzorging heeft gedaan.
Het slagen van de proef is voor een goed deel afhankelijk geweest van haar betrokkenheid bij en inzet voor een goede uitvoering.

Rond 1 november 2015 is het ventileren met lucht aanzuiging van boven het doek in gebruik genomen. Dit was een belangrijke aanvulling op het oorspronkelijk project plan en de techniek om voor de teelt te gebruiken.

Begin september is de tussen LED eruit gegaan en daarna meer ruimte voor inbuigen naar het midden van het bed.

Juli : Sortering van Marjoland naar Centraal bij Flora i.v.m. Afzet

Resultaten 1 april 2015 - 31 maart 2016



Terugblik Kritiek en Leerpunten (1)

- Knip strategie: Onderdoor durven knippen met ca 30 %
In najaar niet consequent blijven doen, te veel knippunten – veel takken, maar van lichtere kwaliteit
- Steeds voldoende uitloop van scheuten
- Inbuigen blad steeds krap
- Knophoogte voldoende, in augustus slank met minder vulling.
- Variatie in takkwaliteit/gewicht
- Oogstrijpheid aandachtspunt
- Mat type vraagt grotere watergift en hoger drain percentage

Terugblik Kritiek en Leerpunten (2)

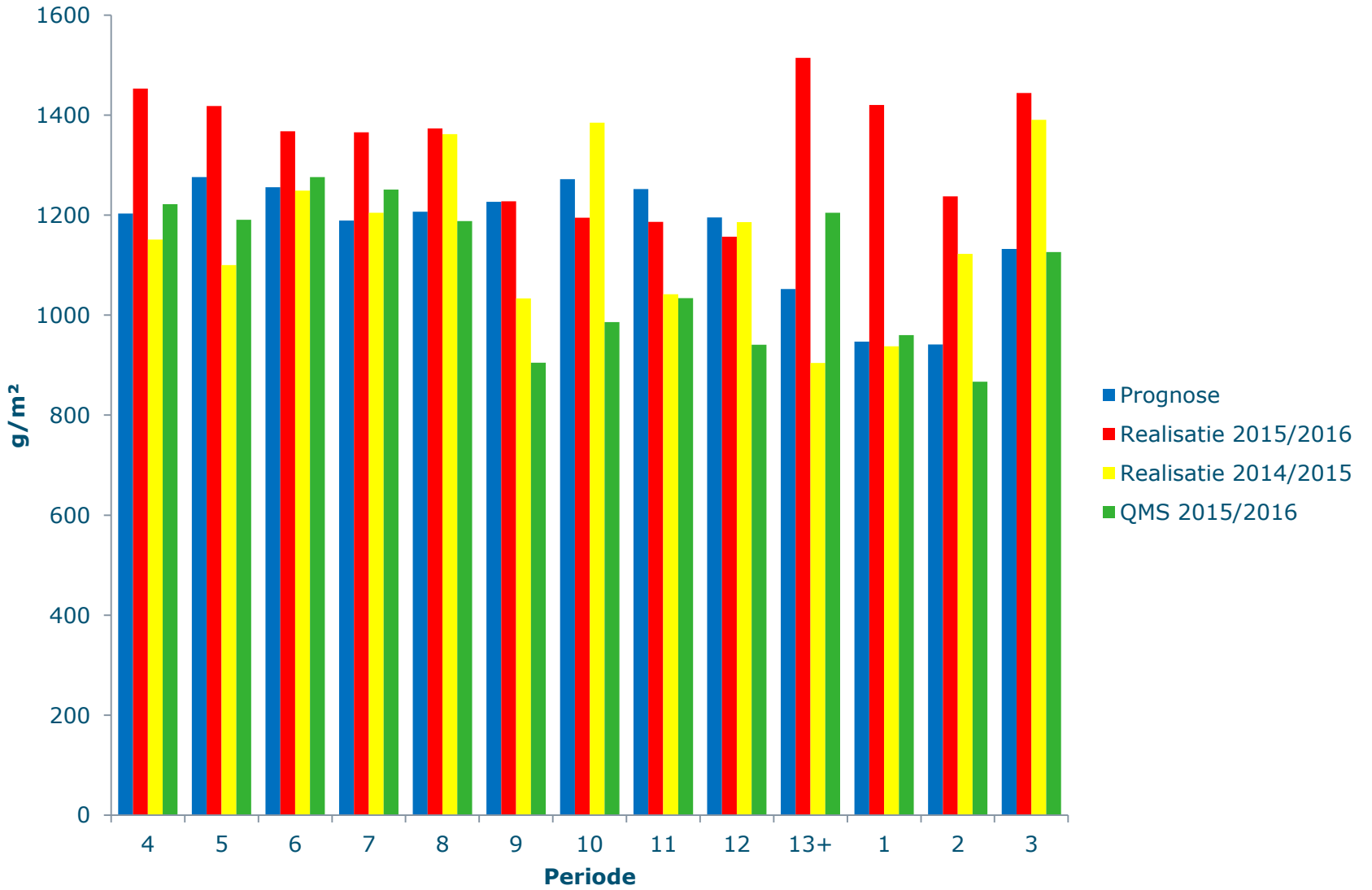
- Meeldauw druk hoog tot en met oktober. Daarna onder controle
 - Scouting beter, niet wachten maar ingrijpen
 - Spuiten – Wassen, Machine met bewegende spuitarm en daardoor betere bedekkingsgraad
 - Klimaat – Droger door inzet ventilatie systeem
 - Energie scherm niet gebruiken in donker periode
- Luis – inzet Pirimor, Teppeki
- Trips, Witte vlieg, Spint biologisch onder controle enkele keer Nocturn gebruikt

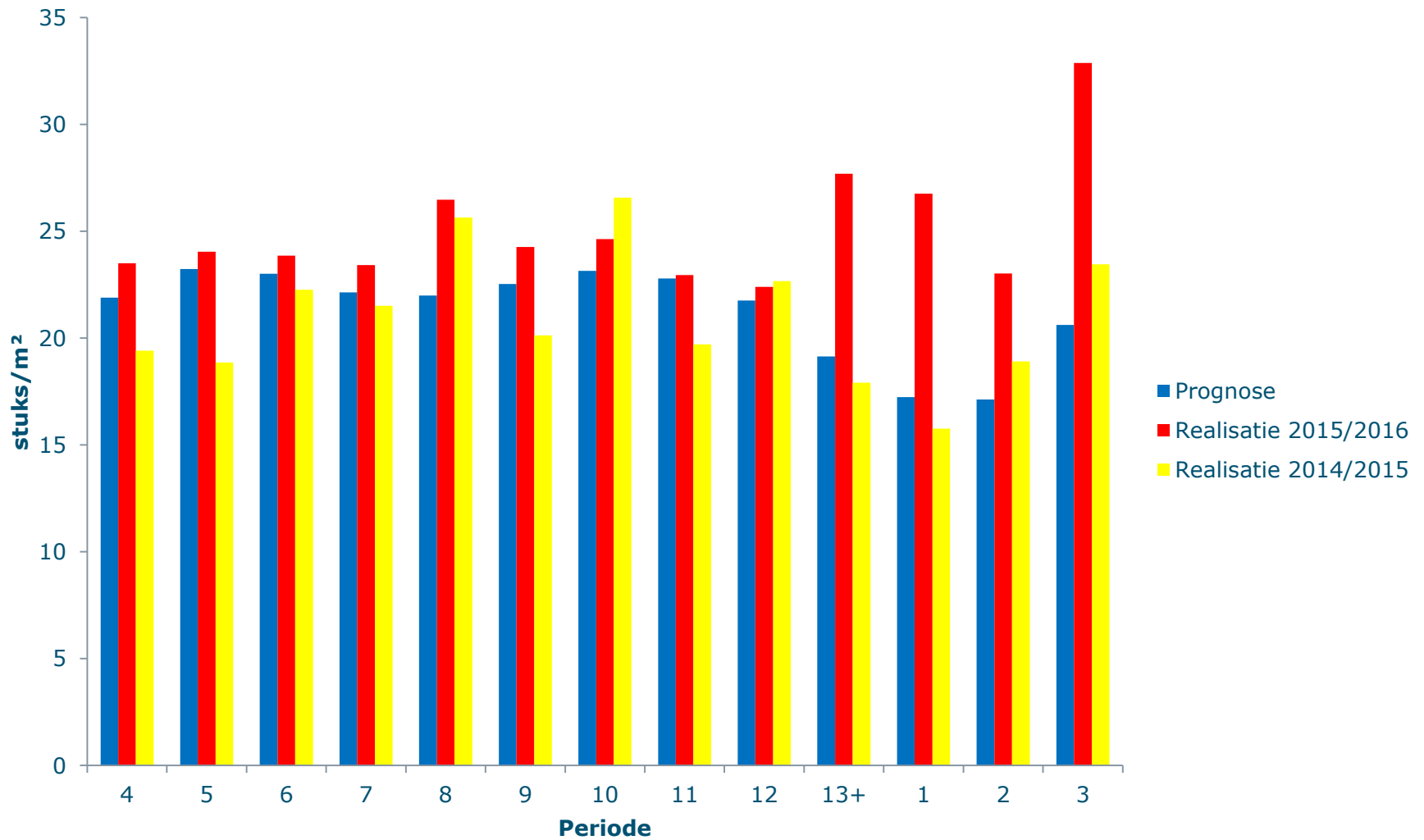
Terugblik Kritiek en Leerpunten (3)

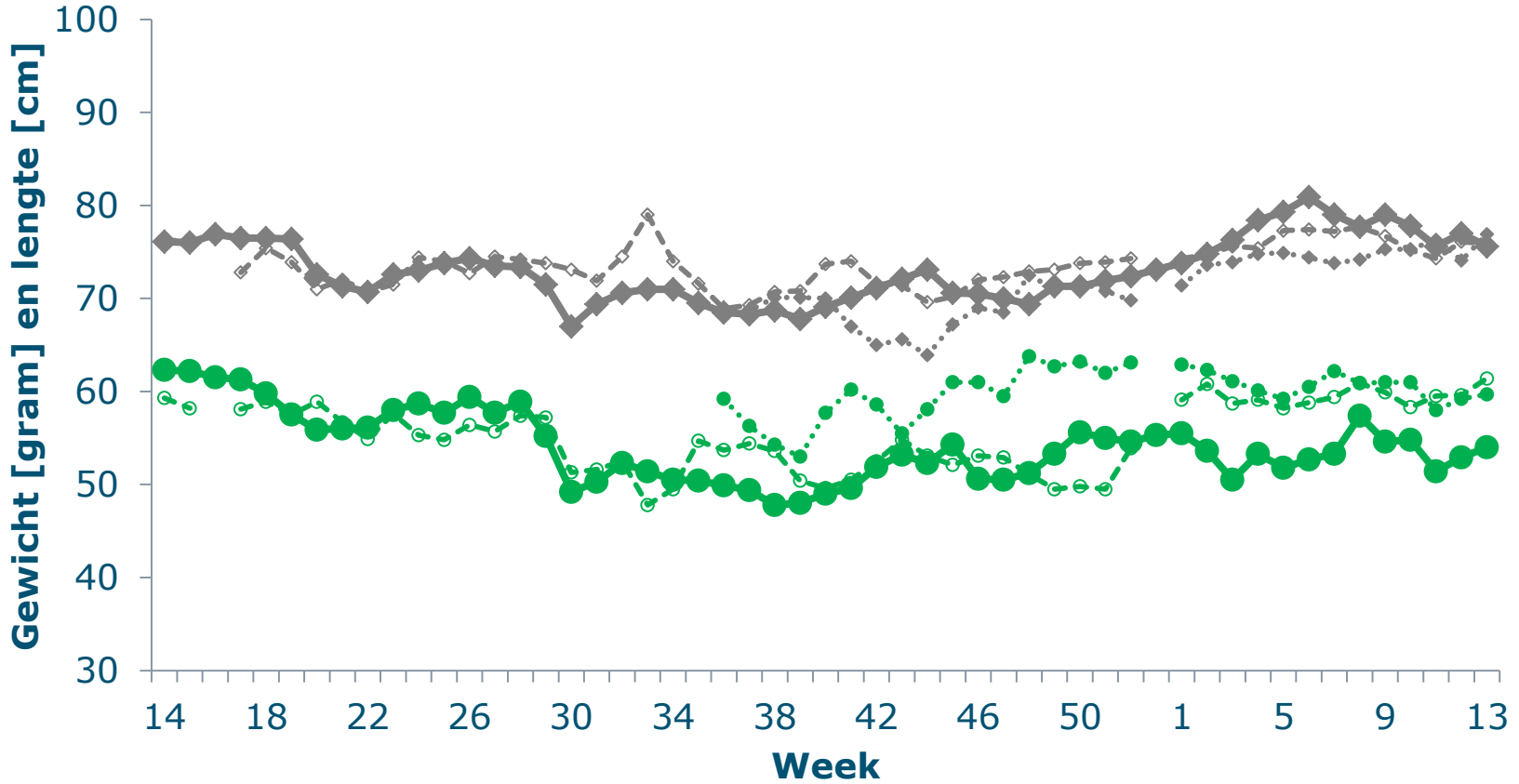
- Bij sterk geforceerd ventileren is CO2 dosering beperking
- Scherm kan goed op 95 % dicht met lampen aan en geforceerde ventilatie
- Koeling werkte beter door nieuwe regeling op warmtepomp
- Bladkwaliteit vaak punt van zorg: te dun, te zacht

Productie en Energie

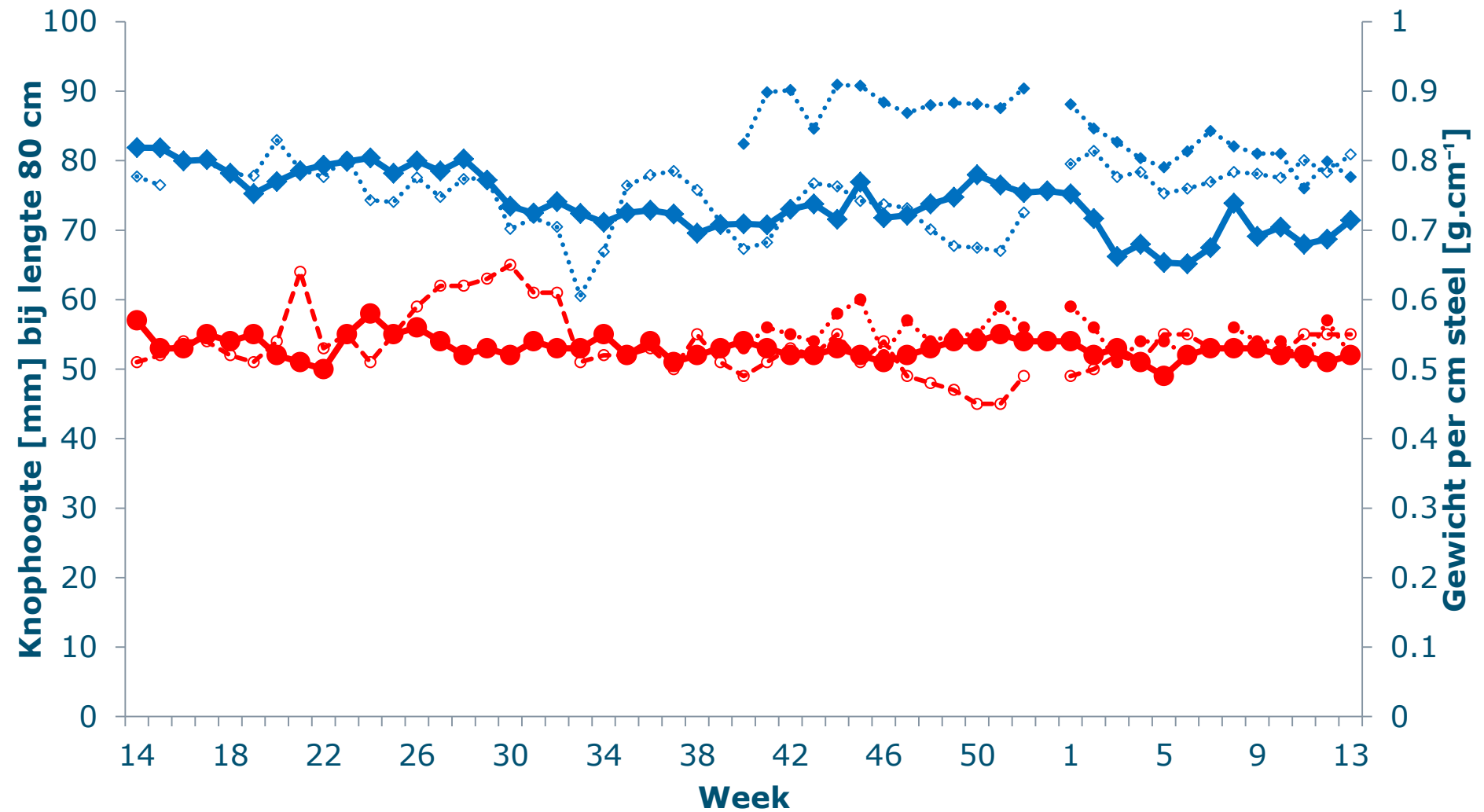
	stuks/m ²	kg/m ²	g/tak
Prognose	277	15.2	54.8
Realisatie	320	17.4	54.3
Week 2015-44 t/m 2016-13			
Klasse	A1	A2	B
%	76.4	22.5	1.0
	Referentie	Prognose	Realisatie
Electra [kWh.m ⁻²]	514	415	573
Warmte [MJ.m ⁻²]	1334	675	423
Koude [MJ.m ⁻²]			760
CO ₂ [kg.m ⁻²]			79.5





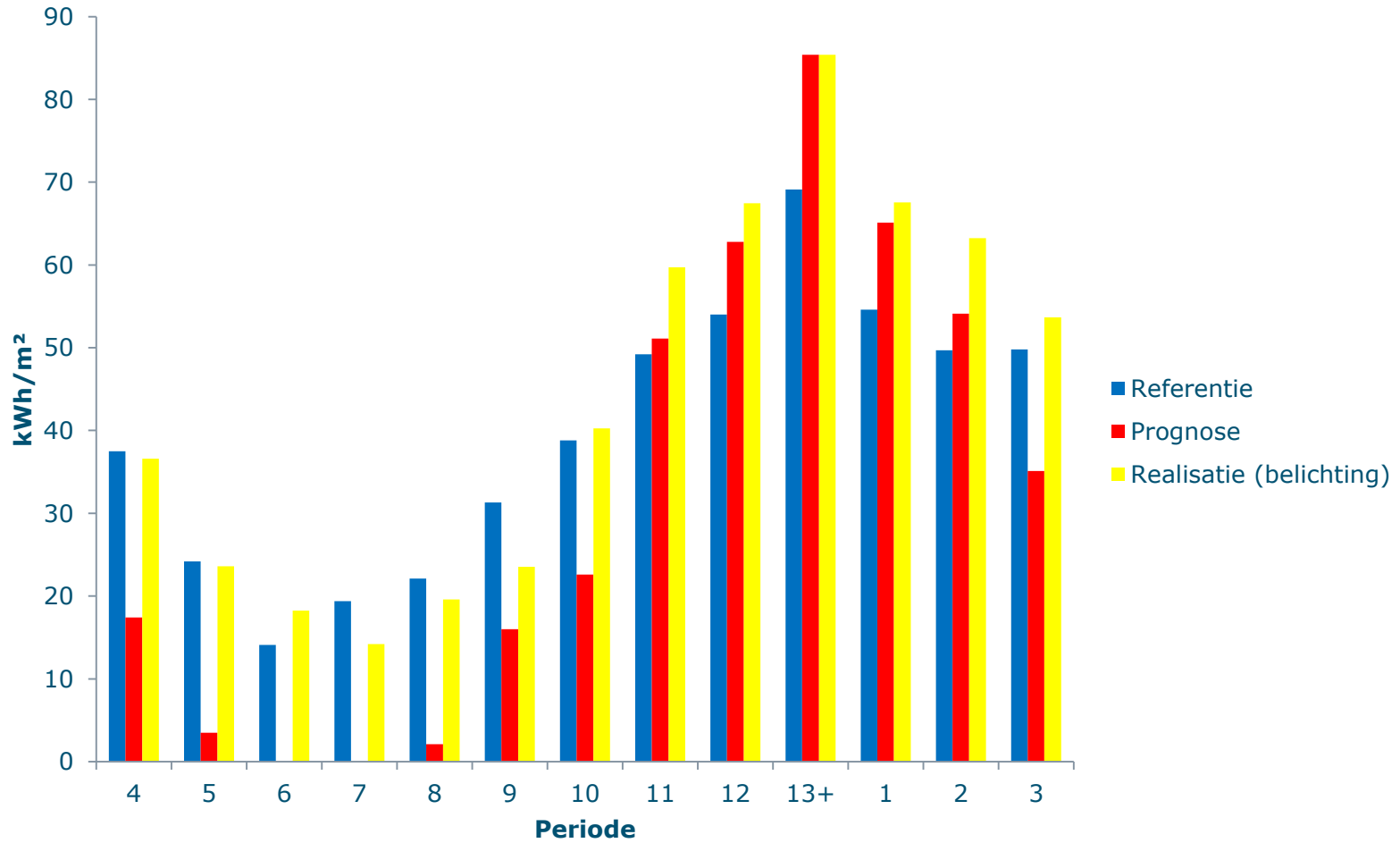


- Takgewicht 2015/2016 ○ Takgewicht 2014/2015 ● Takgewicht 2013/2014
- ◆ Taklengte 2015/2016 ◆ Taklengte 2014/2015 ◆ Taklengte 2013/2014

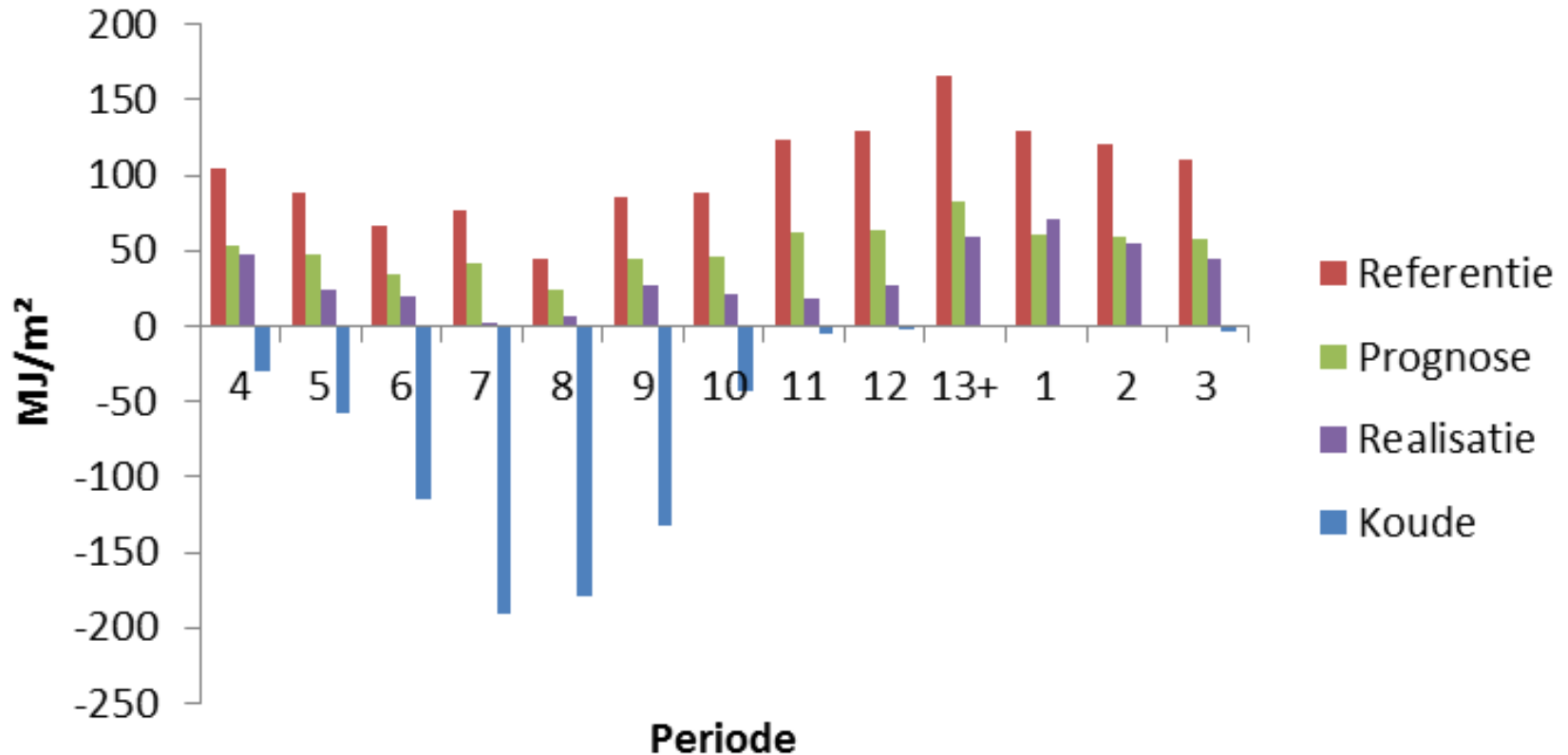


—●— Knophoogte 2015/2016
 -○- Knophoogte 2014/2015
 ···●··· Knophoogte 2013/2014
—◆— Gewicht per cm 2015/2016
 ···◇··· Gewicht per cm 2014/2015
 ···◆··· Gewicht per cm 2013/2014

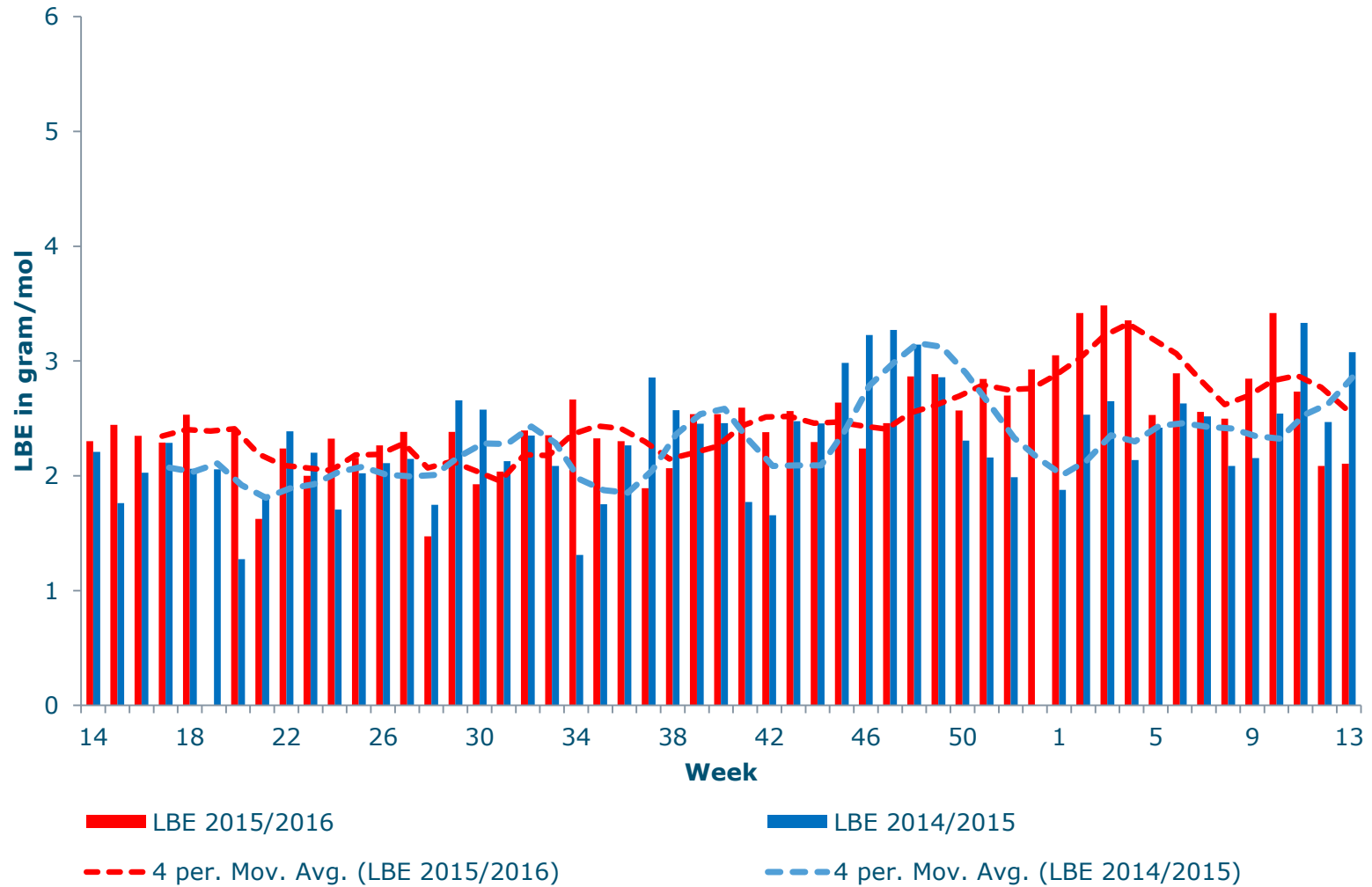
Elektriciteit



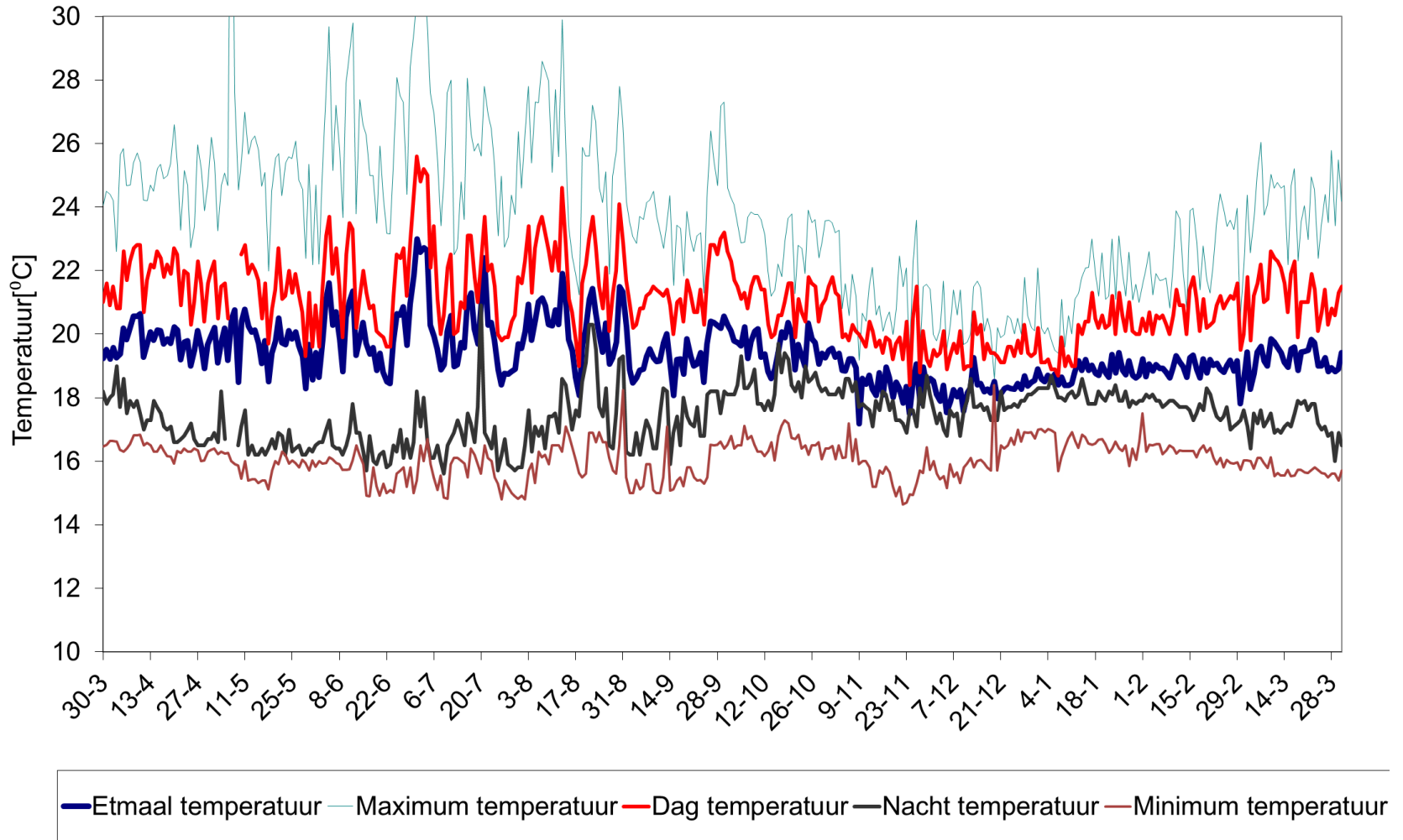
Warmte en Koude



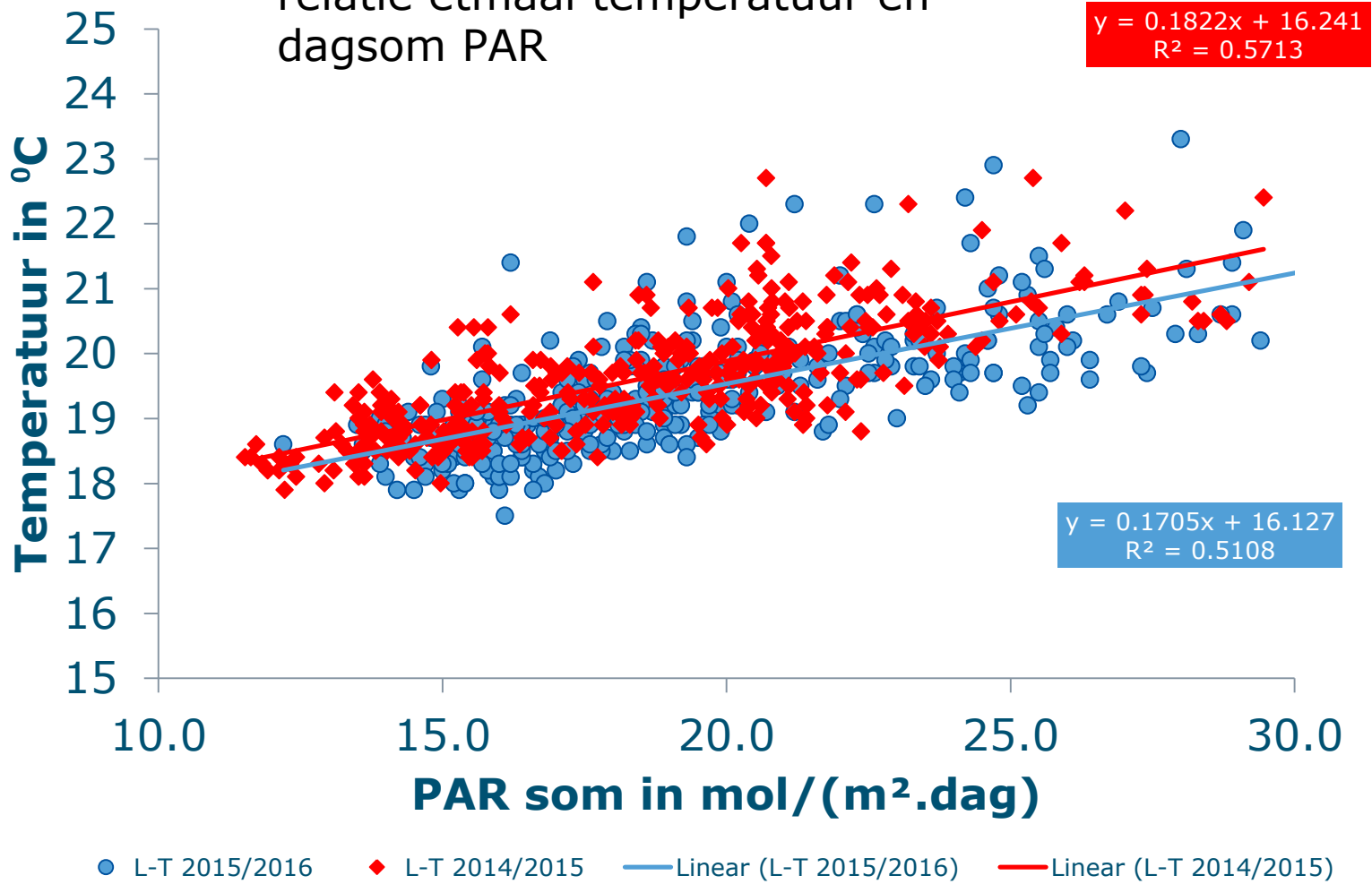
Licht benuttings-efficiëntie



Klimaat



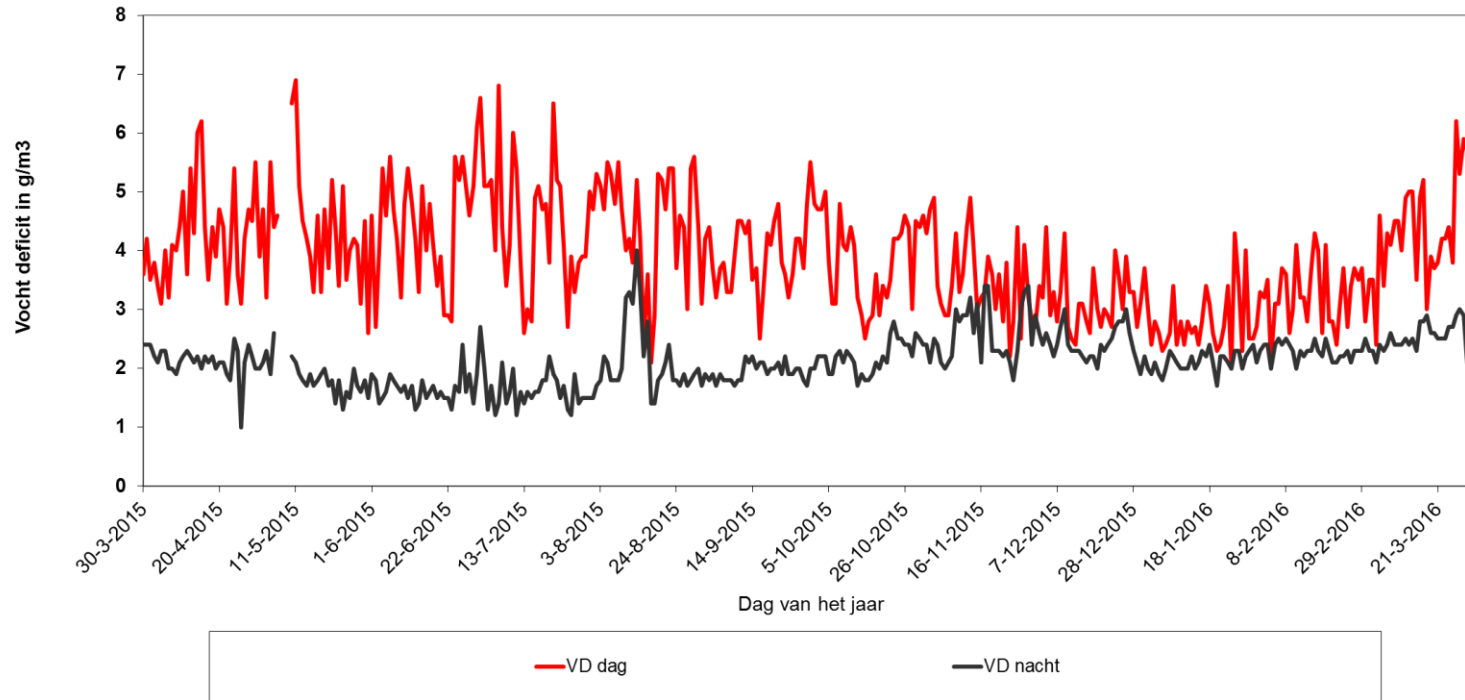
relatie etmaal temperatuur en dagsom PAR



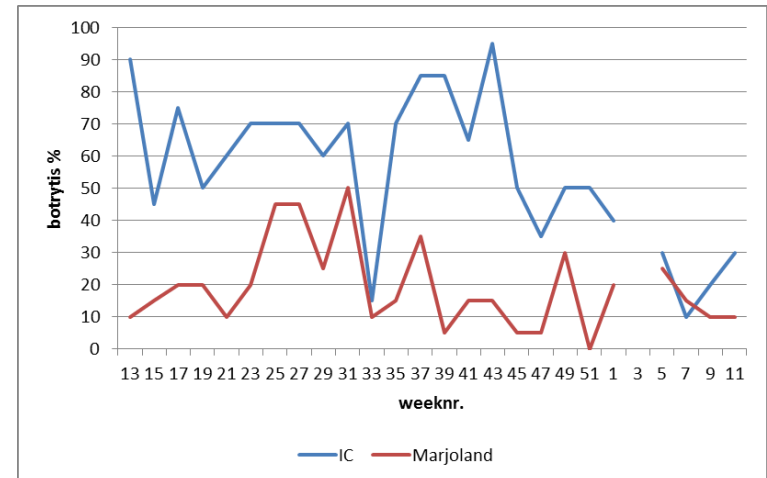
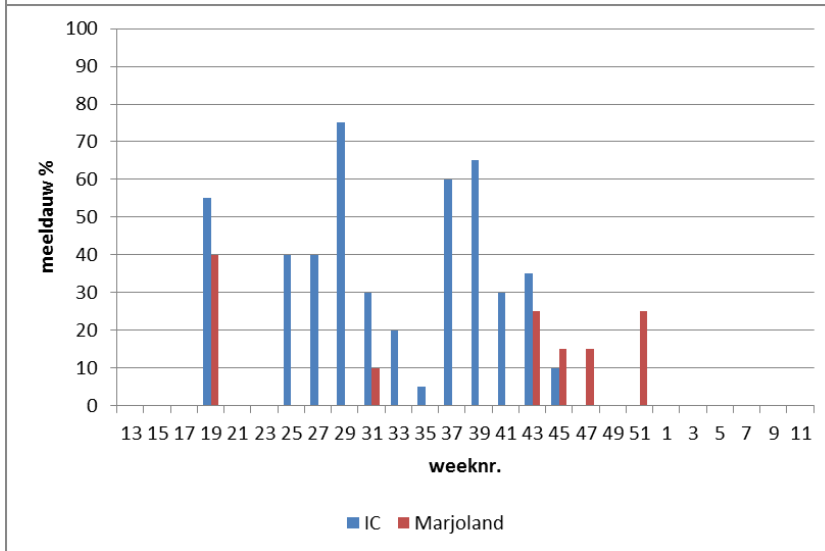
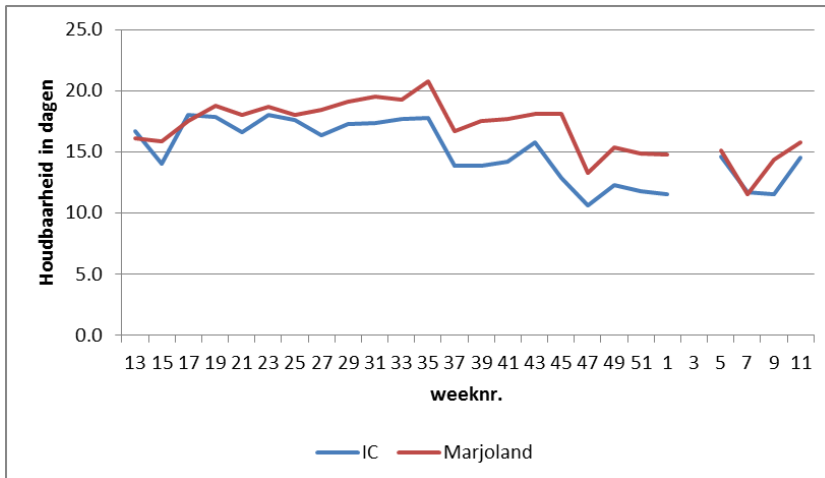
Vochtdeficit



Vochtdeficit



Houdbaarheid



IC kortere houdbaarheid dan Marjoland
 Meer bloemen afgeschreven met botrytis tot week 50, meer meeldauw tot week 47
 Lage houdbaarheid in winter.

Geen verschil in stadium na 7 dagen op de vaas

Geen verschil in draaiharten of bolletjes

Discussie

