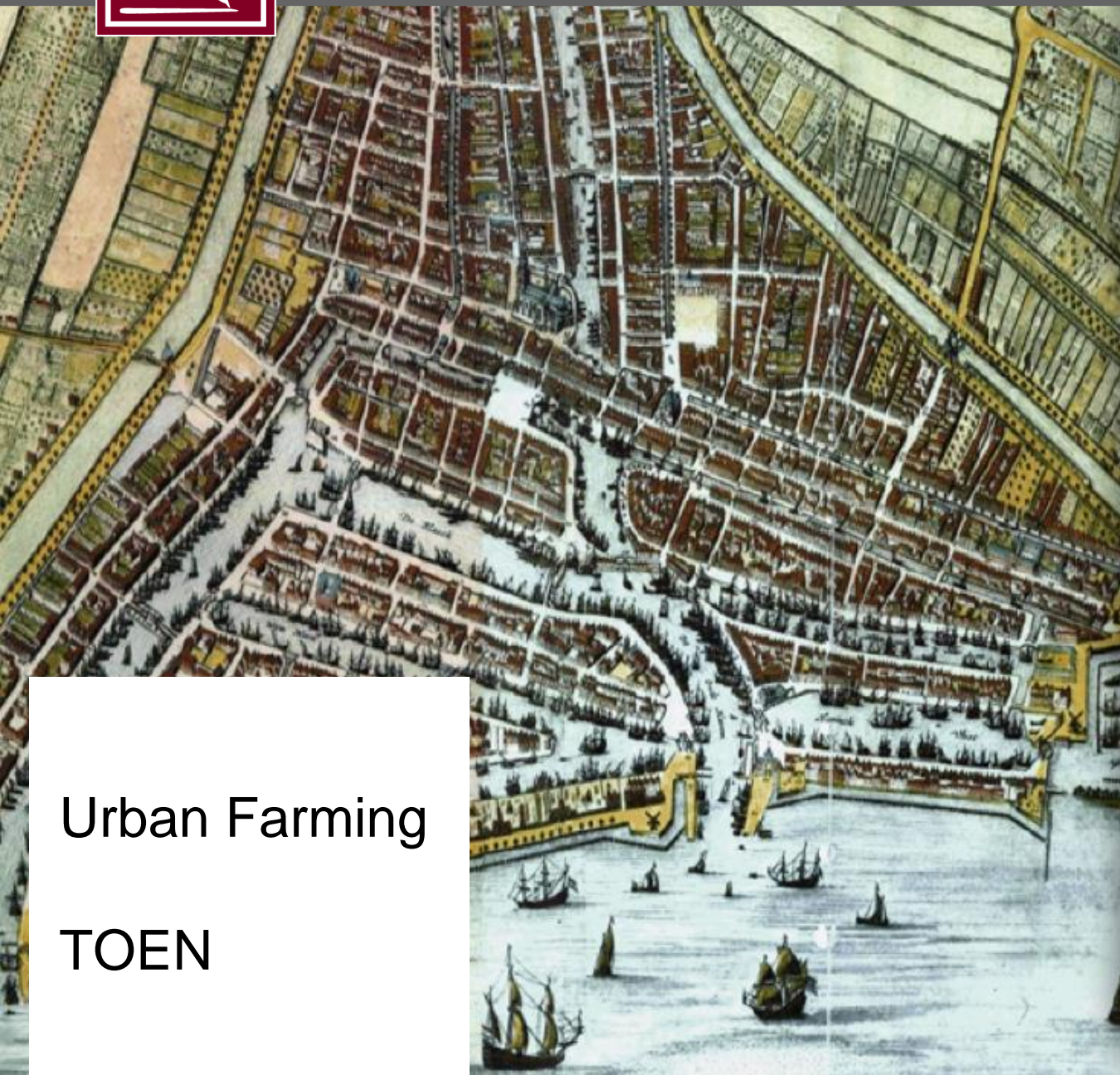




KOPPERT CRESS  
*Architecture Aromatique*



Urban Farming

TOEN



Urban Farming

NU



Hoe voed je  
een stad?



**SUSTAINABLE**  
URBAN DELTA



An initiative by Meiny Prins

Nederland, de groenste stad ter wereld



## Holland is not a dense country, but an empty city.

Nederland is geen vol land, maar een lege stad.



**New York**  
22 million



**Los Angeles**  
17 million



**London**  
13 million



**Paris**  
12 million



**Randstad**  
8 million



**Ruhrgebiet**  
11 million



**Chicago**  
9 million



**Nederland**  
16 million



**San Francisco**  
7 million



Duurzaamheid







*"Let thy food be thy  
medicine and thy  
medicine be thy food."*

HIPPOCRATES





lycopene, ellagic acid, quercetin,  
hesperidia, anthocyanidins



lutein/zeaxanthin, isoflavones, EGCG,  
indoles, isothiocynates, sulphoraphane



EGCG, aalicin, quercetin,  
indoles, glucosinolates

## De Groene Apotheek



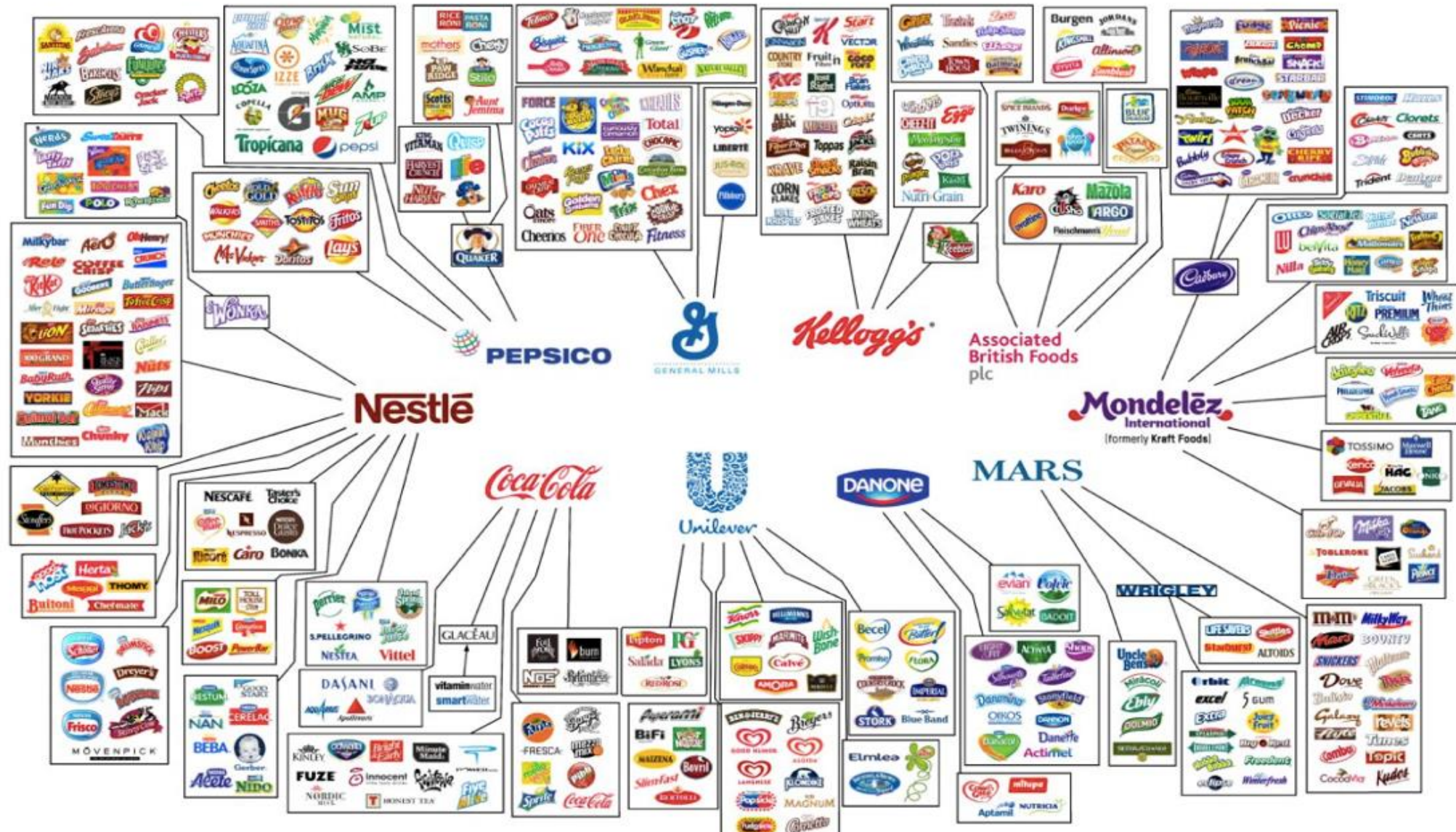
alpha-carotene, beta-carotene, beta cryptoxanthin,  
lutein/zeaxanthin, hesperidin



resveratrol, anthocyanidins, phenolics, flavonoids



We moeten de Groene Apotheek bewijzen





Laten we op een ander manier  
naar voeding en gezondheid kijken





## Onze focus: sulforaphane levels



Broccoli (vers):	0,2	mg per 100 gram
Broccoli (gewokt):	0,1	mg per 100 gram
Broccoli (gekookt):	0,01	mg per 100 gram



1 sprout BroccoCress®: 0,13 mg

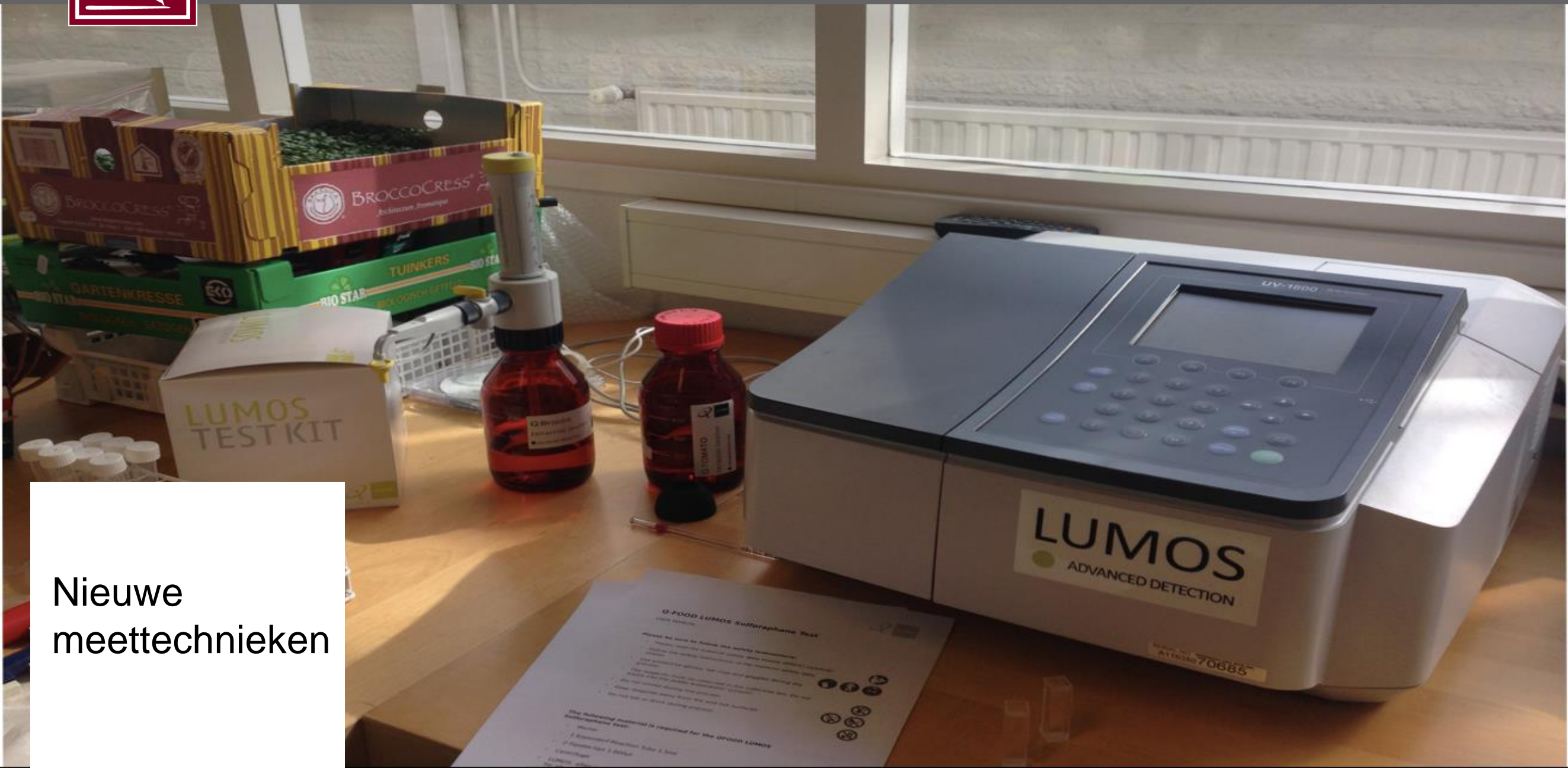


# 12929 gepubliceerde studies over broccoli

## Maar 4 uitgevoerd op mensen (human intervention studies)

The screenshot shows a PubMed search results page for the query 'broccoli'. The search bar at the top contains 'PubMed' and 'broccoli'. The results are displayed in a list format, showing the first three results. The first result is titled 'Selenium alleviates chromium toxicity by preventing oxidative stress in cabbage (Brassica campestris L. ssp. Pekinensis) leaves.' and is published in Ecotoxicol Environ Saf. The second result is 'A phytosterol enriched refined extract of Brassica campestris L. pollen significantly improves benign prostatic hyperplasia (BPH) in a rat model as compared to the classical TCM pollen preparation Qianlie Kang Pule'an Tablets.' and is published in Phytomedicine. The third result is 'Genome-wide analysis of Dof family transcription factors and their responses to abiotic stresses in Chinese cabbage.' and is published in BMC Genomics. The page also includes navigation links like '<< First', '< Prev', 'Page 1 of 612', 'Next >', and 'Last >>'. There are also filters for 'Display Settings' and 'Send to'.

The pop-up window displays a list of related searches for 'broccoli'. The searches are listed in a vertical column and include: 'broccoli sprout', 'sulforaphane broccoli', 'broccoli prostate', 'broccoli autism', and 'broccoli cancer prevention'. The window has a blue header and a close button in the top right corner.



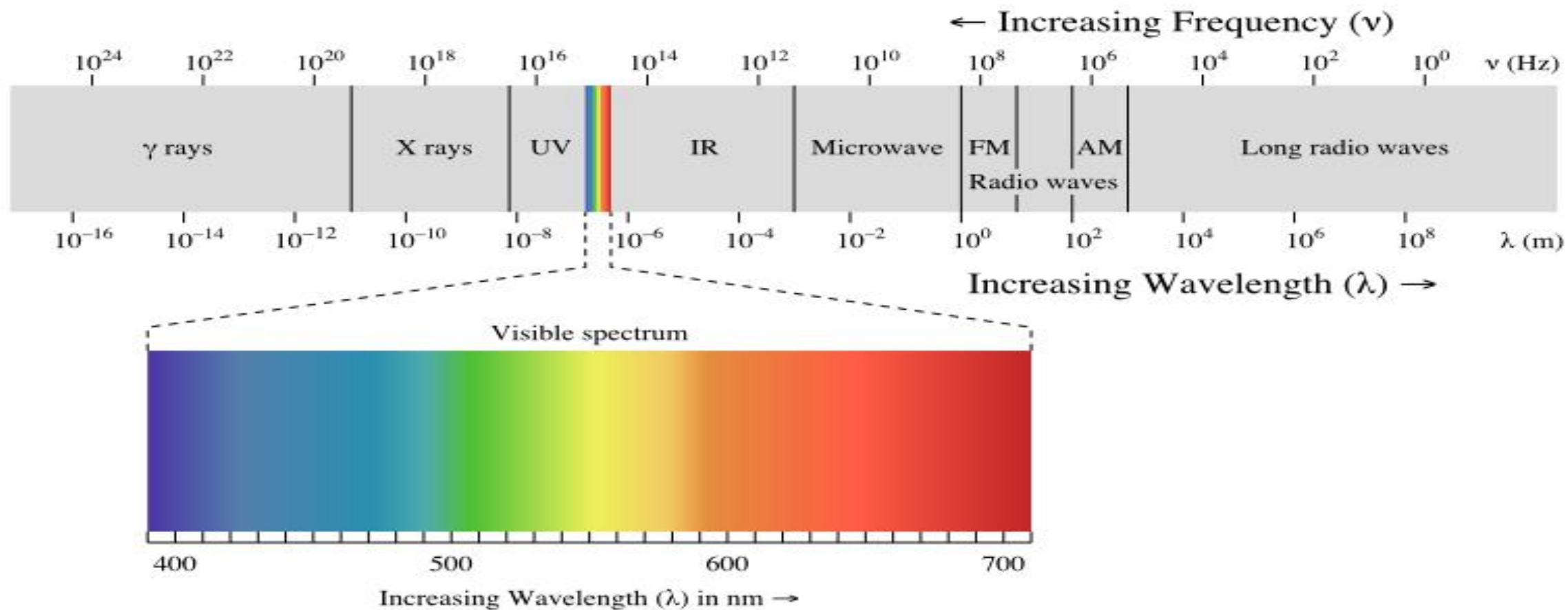
Nieuwe  
meettechnieken





# LUMOS: Spectrometry

Sulforophane level is zichtbaar in het blauw/groene





Ag & Food Tech Safari Silicon Valley



ACTIVE TRACKING MODE



16,5

141  
155  
13  
82

Quantified  
Self



E-health



STOCKHOLM

Search

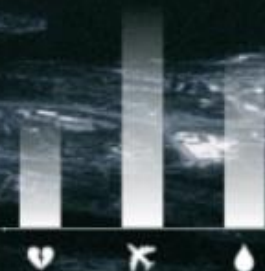
AIR TRAFFIC

TOXIC WASTE

DATA

- HUMAN
- HEARTRATE
- AIR
- AIR TRAFFIC
- WATER
- TOXIC WASTE

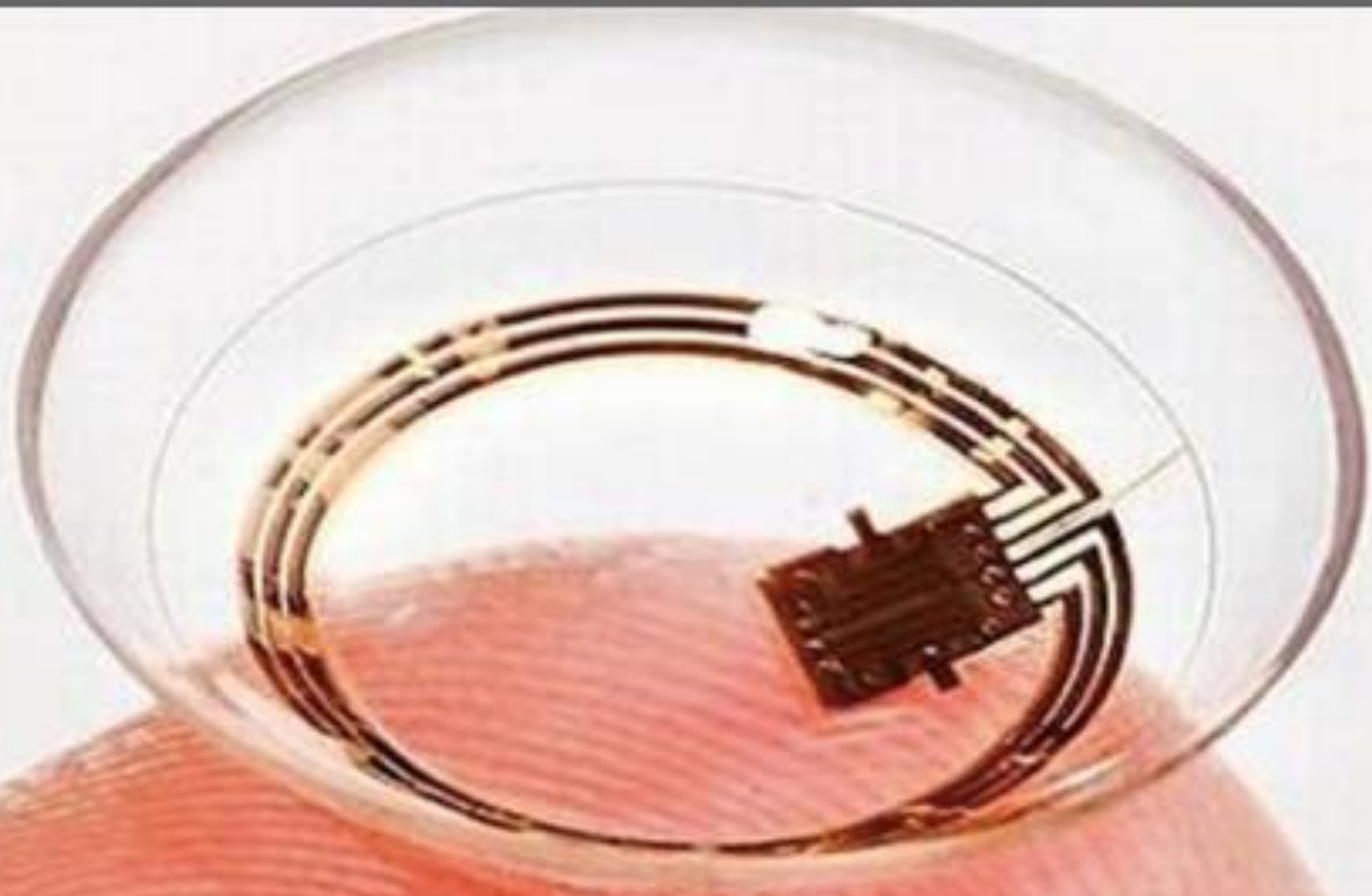
REALTIME  
STOCKHOLM  
2395 SENSORS



# Quantified Planet (big data)

2010 2011 2012 2013 2014 2015 2016







# We moeten het voor elkaar krijgen

Om de ziektekosten te drukken

Om gezond ouder worden te bevorderen



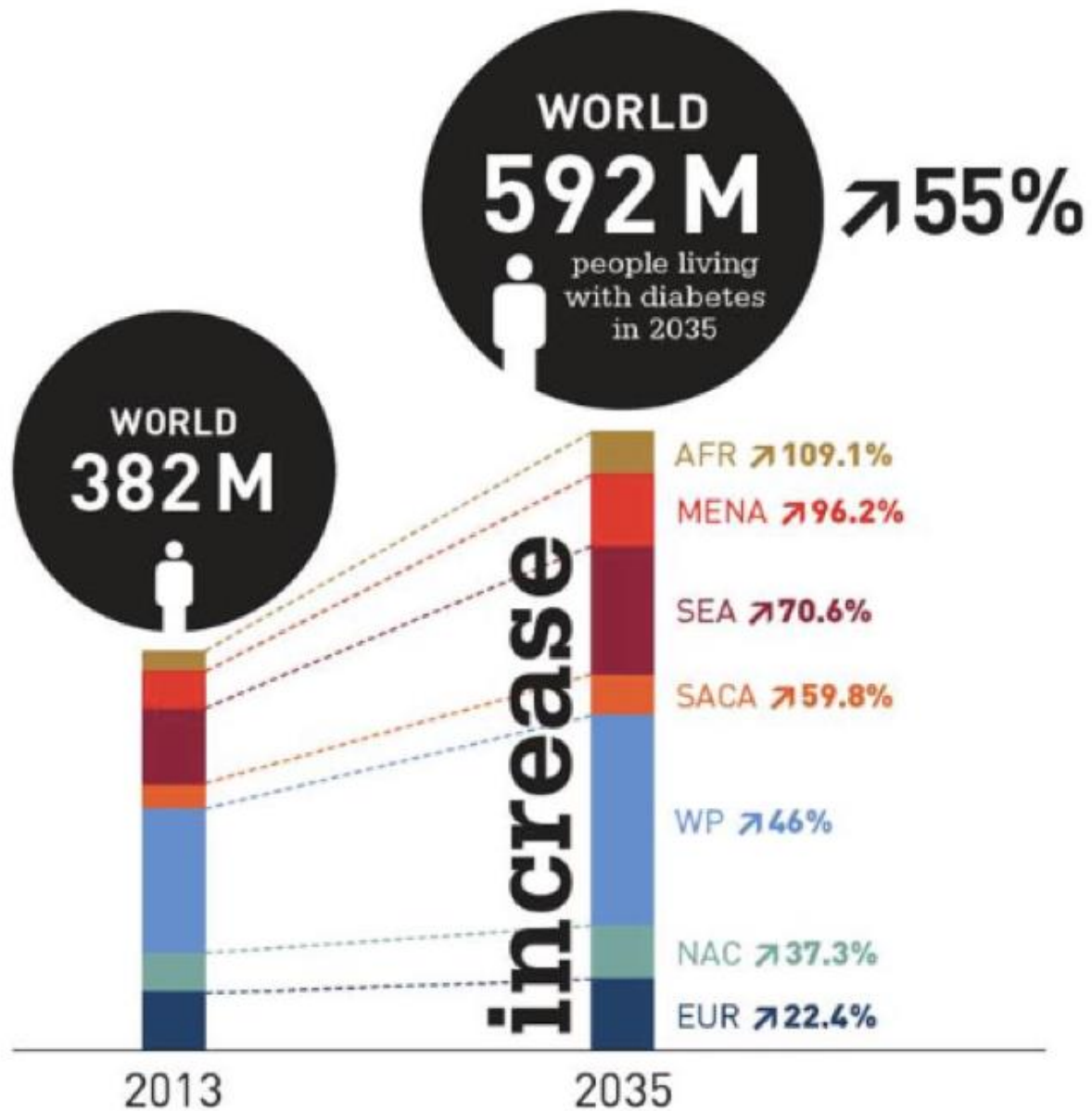


We hebben een  
**masterplan**

nodig, dat jonge generaties helpt om  
gezond ouder te worden

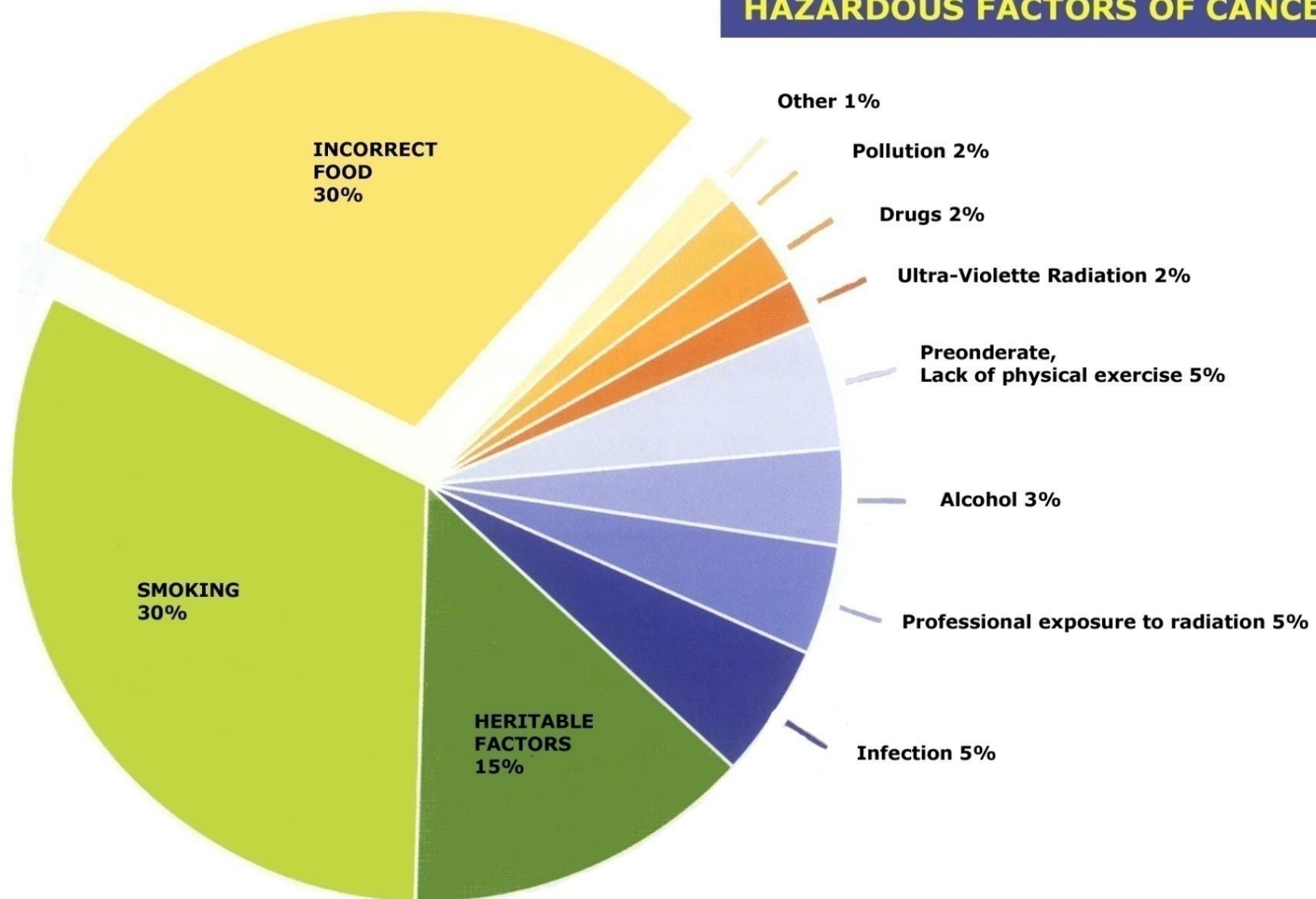


# Diabetes



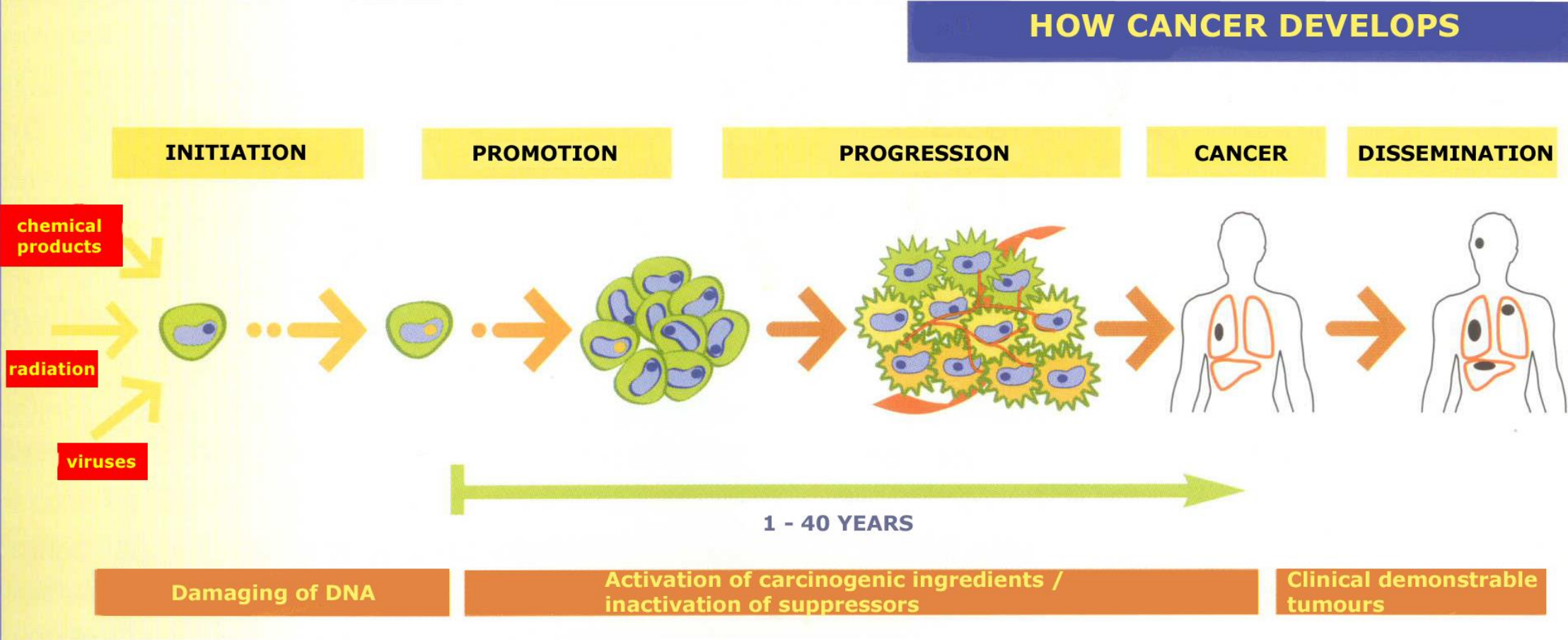


## HAZARDOUS FACTORS OF CANCER



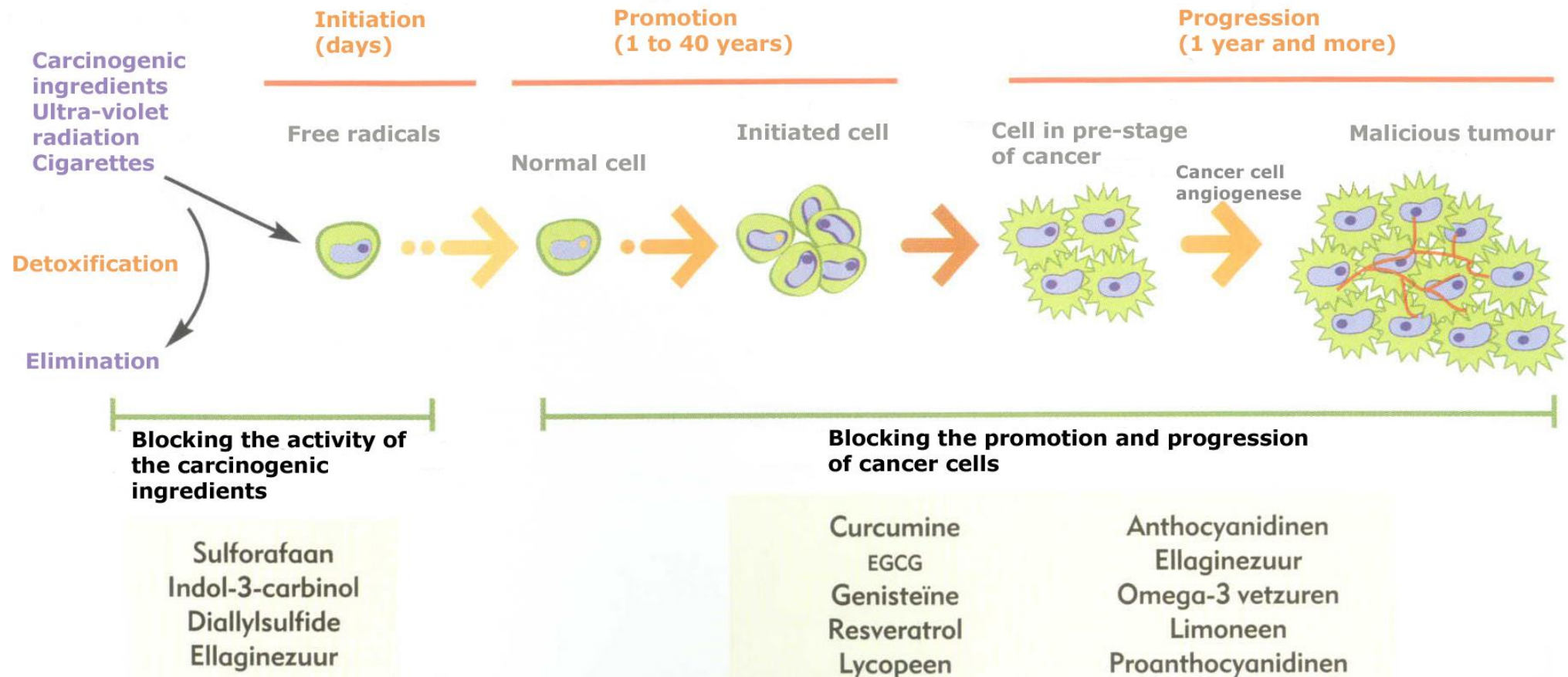


# HOW CANCER DEVELOPS





## The function of cancer-resistant ingredients



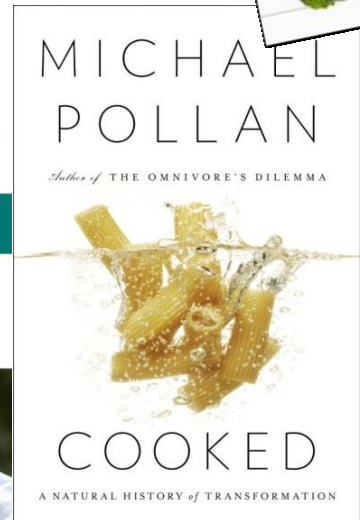
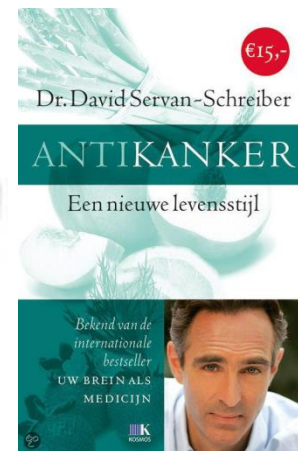
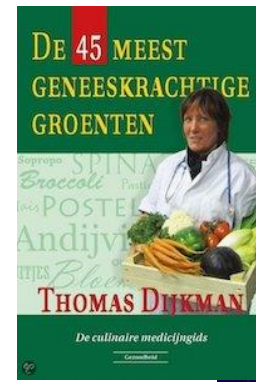
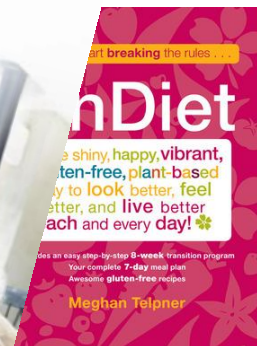
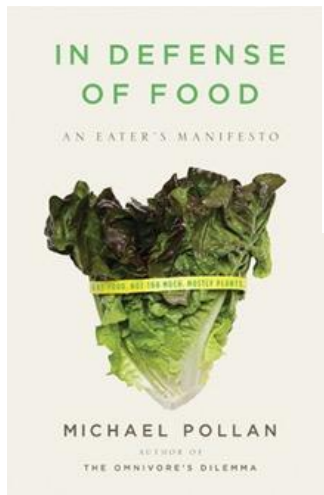


# Trend

Van focus op geneesmiddelen naar voeding en leefstijl

Goede voeding(s keuze) kan een groot deel van de “leefstijl gerelateerde ziekten” voorkomen:

- Obesitas 95%
- Type 2 diabetes 80%
- Hart- en vaatziekten 40%
- Kanker 50%



foodwatch



We krijgen het voor elkaar



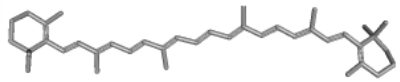
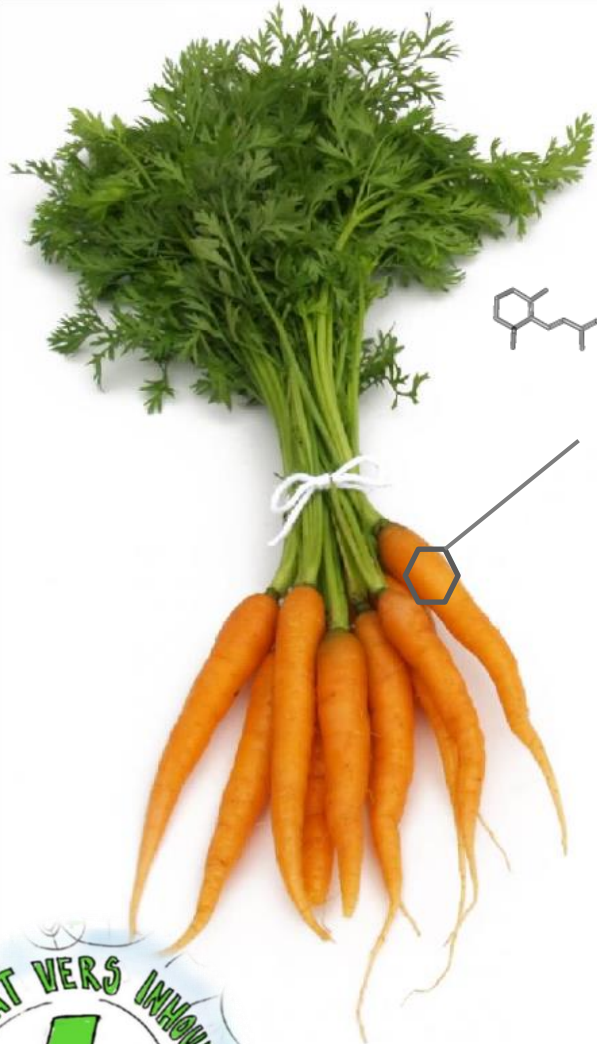


“ Er is inmiddels voldoende  
bewijs dat omkering  
mogelijk is ”

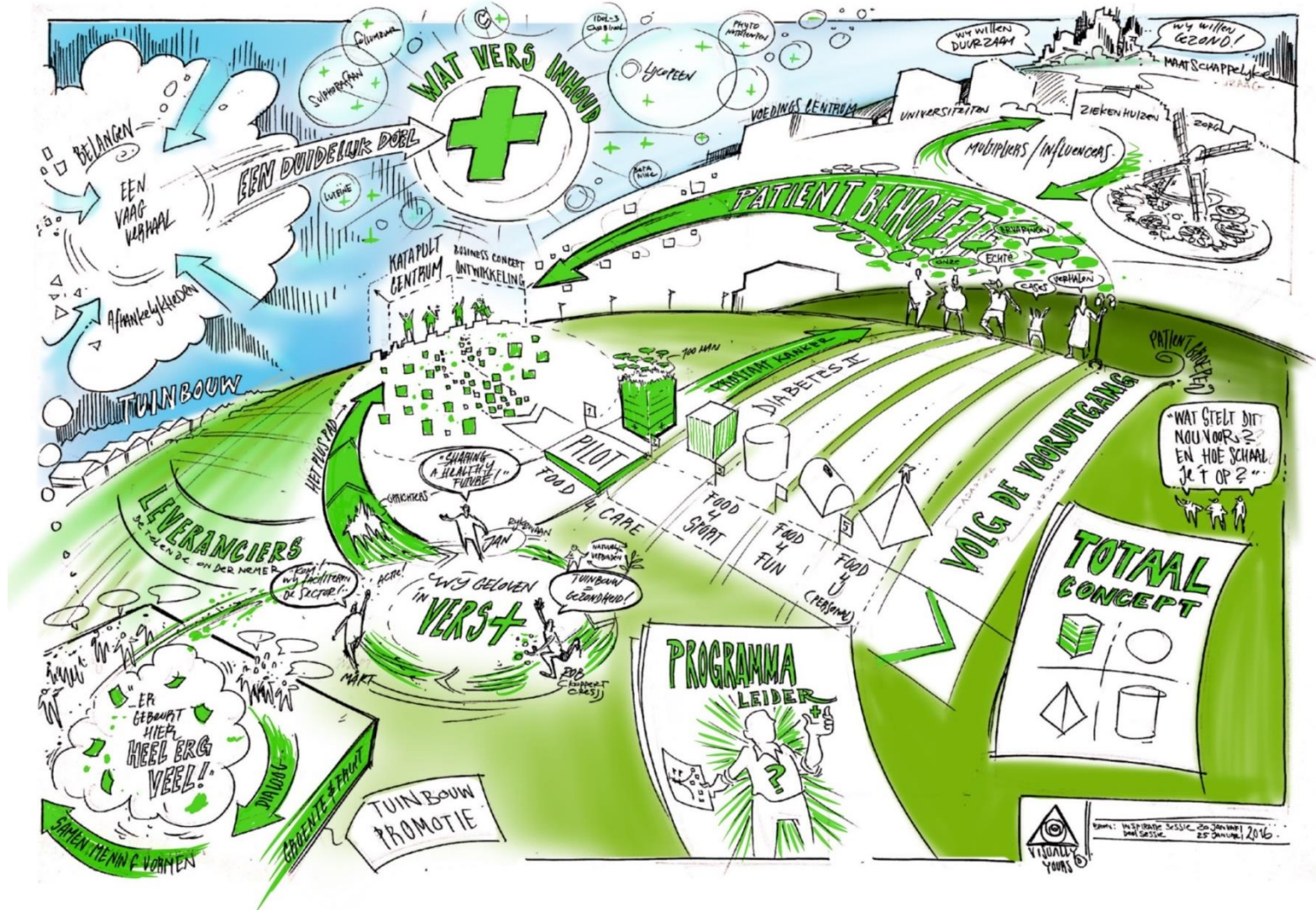
  
**VOEDING LEEFT**  
Een nieuwe kijk op voeding

**Keer Diabetes Om  
Slagingspercentage 80%**





bêtacaroteen





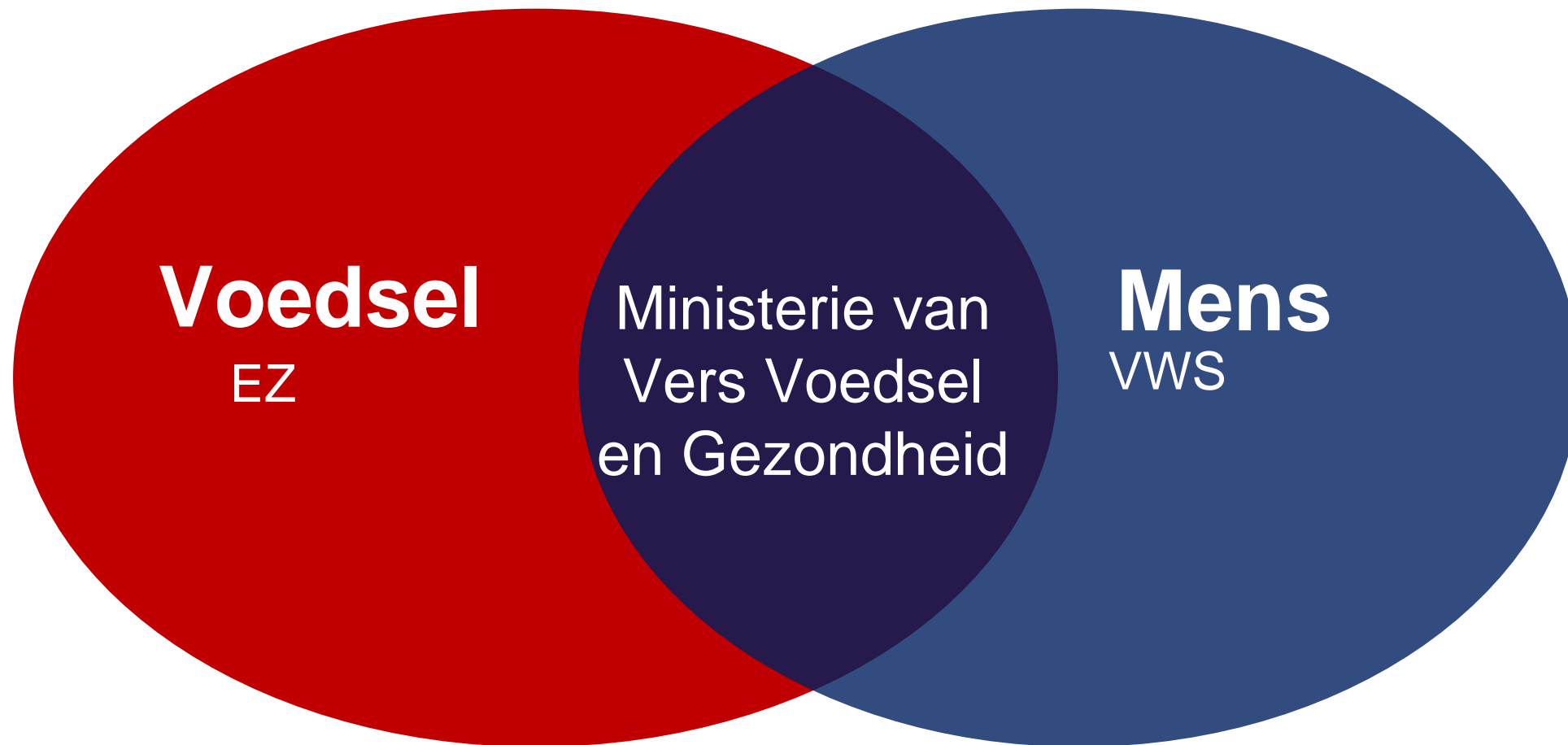
GROENTE  
CONGRES







We hebben een stimulator nodig



**Vers voedsel is niet alleen een economische zaak  
Vers voedsel is gezondheid!**



# AAN TAFEL! TIEN VISIES OP DE TOEKOMST VAN ONS VOEDSEL

HET VOEDSELSTELTEN MOET ANDERS. EERLIJKER VOOR DE BOER, TRANSPARANTER VOOR DE CONSUMENT...

LEES MEER

## Rob Baan



"Let's change the way we look at fresh food and health": laten we op een andere manier naar gezondheid en voeding kijken. Rob Baan benadrukt dat de medische wetenschap zich vooral richt op de genezing en reparatie van ziektes, terwijl er aan de preventie kant zoveel angelofelijk meer te winnen valt.

Ten oorden van voeding ligt de nadruk op voedselveiligheid en kostprijs. Nietbij wordt volkomen voorbij gegaan aan het nut van echt voedsel voor de gezondheid. Hij zou graag een focus zien op voedselkwaliteit. Het oorspronkelijke voedsel van de mens is planten eten, aangevuld met een beetje dierlijk eiwit. Hier zijn we compleet van weggeroofd met



*“Dear Rob,*

*I would like to invite you, together with 9 other leading thinkers in the Dutch food landscape, to share your food vision; an essay of 3000 words, which will be the basis for public debate facilitated by this government.*

*Yours sincerely,*

*Sharon Dijksma  
Dutch State Secretary of Economic Affairs”*



**Towards a food policy**





# Restaurant komt van restaureren

[res·tau·rant (rst-ränt, -tr-nt)*n.* from present participle of restaurer, *to restore*, from Old French restorer;

see **restore**: to bring back to or put back into a former or original state (*Medical Definition of restore*)]



**HET HERONTDEKKEN VAN DE NEDERLANDSE KEUKEN  
met groente in de hoofdrol**



**80% GROENTE**

**20% DIER**

**100% SMAAK**

**TOEGEPASTE INNOVATIE**

**MODERNE TECHNIEKEN**



# CULTURE





HEALTH



# NATURE



A topographic map of a coastal region, likely the Chesapeake Bay area, showing land in shades of green and brown and water in blue. The word "QUALITY" is overlaid in large, bold, white, sans-serif capital letters across the center of the map.

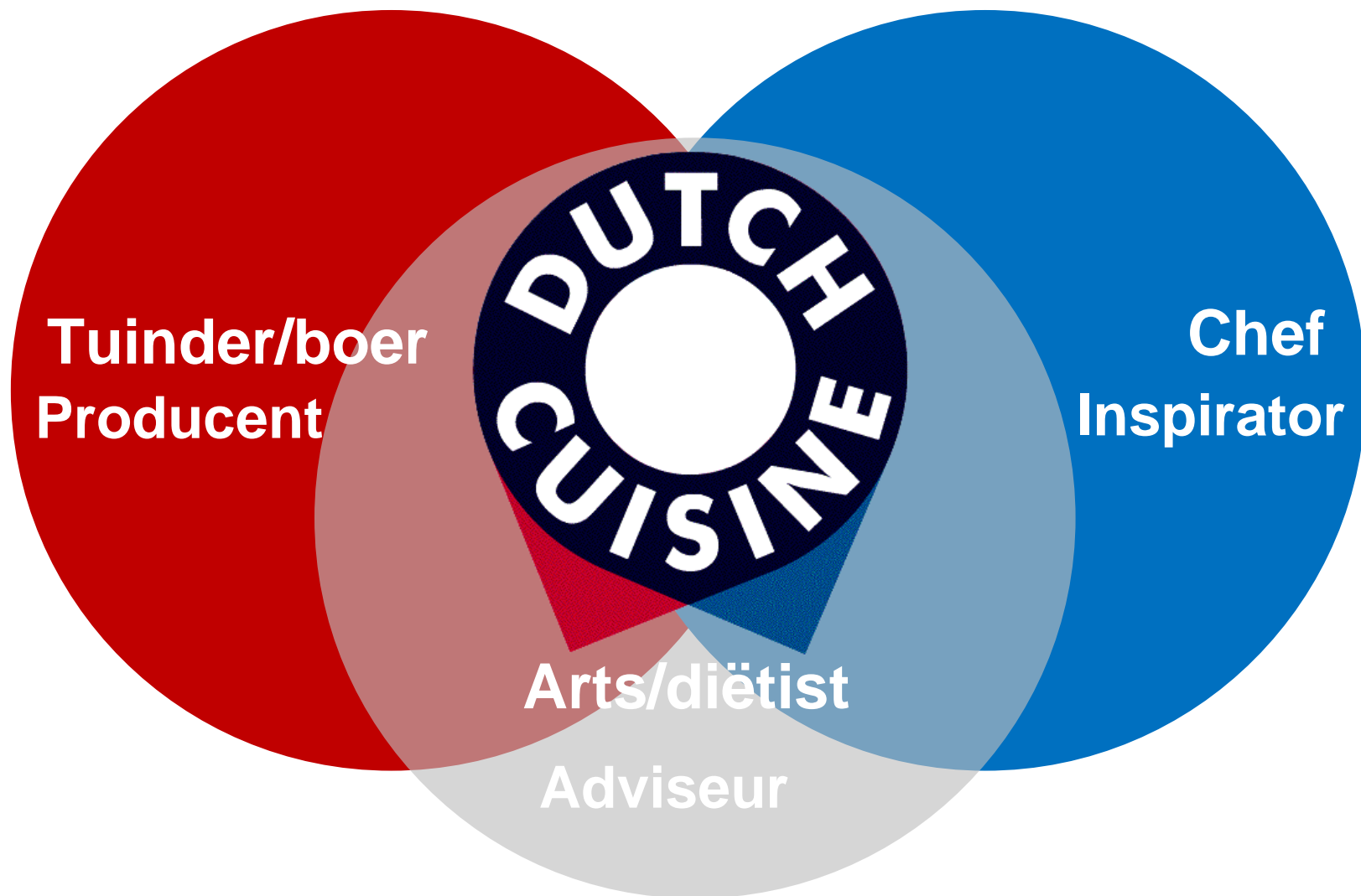
**QUALITY**



VALUE









Green Deal  
Verduurzamen  
Voedsel-  
Consumptie







Happy Hour  
Sophia  
Kinderziekenhuis



Train de  
Trainer  
smaaklessen  
voor kinderen



Incubator

startup  
crowdfunding





Alles komt samen op het bord





Hoe kunnen we 9 miljard monden voeden?







Hoe kunnen we van een landbouwbeleid  
naar een voedselbeleid?





Hoe kunnen we voorkomen  
in plaats van genezen?





Hoe kunnen we 'Going Dutch'  
een nieuwe betekenis geven?





Verse

voeding



[www.robbaan.com](http://www.robbaan.com)



@rjpbaan