



'Eerst taken opnemen en dan pas aan het werk'

Nieuwe applicatie maakt groenonderhoud efficiënt en overzichtelijk

De dagen dat in het groenonderhoud een machine of werkploeg op een klus werd afgestuurd zonder duidelijke werkopdracht, lijken geteld. Wie zijn werkprocessen goed beheert, stuurt straks eerst een ervaren medewerker vooruit die de uit te voeren taken opneemt. Mobiele applicaties maken het mogelijk om werk te plannen en realtime te overzien. Deze maand is voor het eerst Jewel BOR aan de wereld getoond, een applicatie voor planning en aansturing van werkprocessen in de openbare ruimte.

Auteur: Peter Jansen

Met Jewel BOR – BOR staat voor ‘beheer openbare ruimte’ – kan op locatie een inventarisatie van werkzaamheden worden gemaakt. Dat gebeurt met behulp van een tablet of smartphone. De taak die moet worden verricht, wordt daarop vastgelegd met een gps-positie. De werkzaamheden worden op kantoor verdeeld over verschillende ploegen of machinisten, waarna deze vervolgens buiten met behulp van navigatie op een tablet de taken afhandelen.

‘Het geeft medewerkers voldoening om te zien hoe het werk vordert’

Flexibiliteit

‘We willen met deze applicatie twee problemen aanpakken’, zegt Onno Cijffers, directeur van het Wageningse bedrijf Jewel. ‘Allereerst willen we de gebruikers verlossen van de afhankelijkheid van personeel met kennis van de werklocaties. Met

BOR zijn de werkplanners veel flexibeler in het plannen en aansturen van werk. Ze kunnen elke willekeurige werknemer inzetten op een klus. Het is niet meer belangrijk dat de werknemer het werkgebied goed kent. De navigatiesoftware wijst immers de weg.’

Een tweede probleem dat Jewel BOR oplost, is het gebrek aan overzicht dat planners ervaren in de oude situatie. De applicatie verzamelt informatie centraal, zodat ook de werkverdeling en de afhandeling vanuit het kantoor kunnen worden georganiseerd en overzien.

Werknemers krijgen hun taken voor de dag op de tablet te zien en vinken ze af zodra het werk gedaan is. Ook dat draagt bij aan de flexibiliteit. Er kan snel bijgestuurd worden als werk stagneert of juist sneller wordt uitgevoerd dan gepland.

Complexe werkgangen

Die flexibiliteit wordt steeds wenselijker door de groeiende complexiteit van het werk in de groenvoorziening, aldus Cijffers: ‘Als je alleen al kijkt naar de onkruidbestrijding op verharding, dan zie je dat werkzaamheden, onder meer door automatisering en efficiencylagen, steeds meer worden opgesplitst naar verschillende machines en verschillende werkgangen.’

Onkruidbestrijding op verharding is daarvan misschien wel het beste voorbeeld, volgens Cijffers. ‘Ooit was het gebruikelijk om twee keer per jaar een machine de wijk in te sturen. Die behandelde

de verharding in elke straat met chemische middelen. Dat gebeurde “voor de voet”, zoals dat in vakjargon heet. De operator pakt plekken aan die hij onderweg aantreft. Tegenwoordig werken we beeldgericht en wordt het werk veel gericht met diverse specialistische machines uitgevoerd. Grote oppervlakten worden bijvoorbeeld gedaan met de Wave-machine of de heteluchtmachine. Als er veel hoog onkruid staat, wordt er een borstelmachine naartoe gestuurd. Waar obstakels staan, is een handmachine vaak weer praktischer. En natuurlijk wordt al in de winter het handmatige veegvuil verwijderd, om onkruid in het groeiseizoen te voorkomen.’

Toepassingen

De toepassingen van Jewel BOR beperken zich zeker niet tot onkruidbestrijding. De applicatie is weliswaar vanuit dat Jewel-product ontwikkeld, maar is inzetbaar voor een breed scala aan werkzaamheden. Cijffers bestrijdt dan ook dat het zou gaan om een upgrade van Jewel Onkruidbestrijding: ‘We hebben een gloednieuw, meer generiek product willen maken. Er is een eindeloos lange lijst met mogelijke toepassingen en er schieten me nog dagelijks nieuwe te binnen.’ Hij noemt er een paar: ‘Denk aan het legen van afvalbakken, snoeiwerkzaamheden, het opruimen van groenafval door de knijperauto of het water geven aan bomen.’

Al die taken kunnen volgens de Jewel-directeur vaak efficiënter georganiseerd worden dan nu veelal gebeurt. ‘En daar zijn natuurlijk veel kosten



Screenshot Jewel BOR

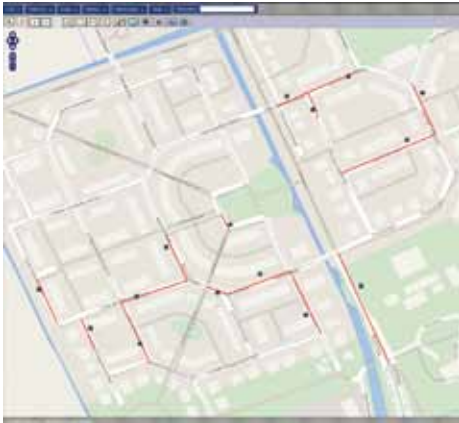


Onno Cijffers

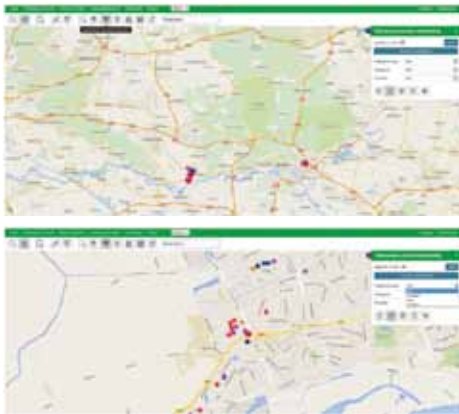


4 min. leestijd

TECHNIEK



Onkruid Monitor punten



Screenshot Jewel BOR

te besparen. Denk aan het water geven aan pas geplante bomen. Dat is bij uitstek een taak die precies en consequent uitgevoerd moet worden.' Maar dan rijst de vraag hoe een loonwerker die met de watertank rondgaat de exacte plaats van die bomen kan vinden. 'Geef hem een tablet mee waarmee hij een voor een naar de bomen wordt genavigeerd en waarop hij kan afvinken welke bomen water hebben gekregen. Voor elke boom die je vroeger vergat water te geven, moest je met



Locaties voor borstelmachine

een schadepost van al gauw duizenden euro's rekenen. Met Jewel BOR sluit je dat soort miskleunen uit. Het faciliteert goede planning en correcte uitvoering en ten slotte ook nog eens strakke controle op het werk. De kwaliteit van je hele werkproces is geborgd en je bespaart kosten.'

Implementatie

Toch zal niet iedereen onverdeeld blij zijn met de komst van Jewel BOR op de werkvloer. Bij de implementatie verwacht Cijffers wel wat tegenstand van de meer ervaren werknemers: 'Je zag dat ook in het beroepsgoederenvervoer. De opkomst van navigatiesystemen maakte transportbedrijven minder afhankelijk van de mannen die hun talen spreken en goed hun weg kunnen vinden in het buitenland. Tegenwoordig kan elke chauffeur, met behulp van technologie, een vracht op een buitenlandse bestemming afleveren en de baas kijkt op kantoor mee of het wil vlotten.'

Iets soortgelijks speelt ook in de groenvoorziening. Daar zijn uitvoerende organisaties nog te afhankelijk van vaste medewerkers die goed de weg kunnen vinden in een gemeente en die zelf kunnen inschatten wat ze moeten doen. Maar daar komt allengs een eind aan, ziet Cijffers: 'Bepaalde talenten worden minder belangrijk. De technologie neemt dat over. Daar is weinig aan te doen; dat is de vooruitgang.'

Werkplezier

Daar staat tegenover dat de applicatie de werknemers ook het werken makkelijker maakt en soms prettiger. Cijffers verwacht dat Jewel BOR ook de inzet van mensen met afstand tot de arbeidsmarkt makkelijker maakt: 'Wanneer een groenbeheerder voor de kwaliteit van het werk minder afhankelijk is van gebiedskennis, wordt het makkelijker om mensen met een beperking in te zetten. Wat deze



Locaties handmatig vegen

mensen bovendien heel erg stimuleert, is het feit dat ze op de tablet precies kunnen zien hoe hun werk vordert. Dat geeft voldoening. Voor alle medewerkers, maar ik verwacht dat speciaal deze doelgroep daar werkplezier uit put.'

Bepaalde talenten worden minder belangrijk. De technologie neemt dat over

Jewel richt zich met Jewel BOR vooral op groenvoorzieners, gemeenten en sw-bedrijven. Klanten kopen de applicatie in per device. Daar is dan ook het hele prijsmodel op gebaseerd. De gebruiker betaalt per tablet een jaarbedrag en krijgt daar volledige ondersteuning bij van Jewel.



Be social

Scan of ga naar:

www.stad-en-groen.nl/artikel.asp?id=41-5666



Onkruid bij obstakels