



# Gras, Groei en Grip: de Grashoogtemeter geeft zicht

Marcia Stienezen, Gertjan Holshof

# Zicht op droge stof opbrengst

*Meters met kleine zwaardere kunststof of metalen schijf*

*Meters met grote lichte tempex schijf*



# Meter met tempex schijf

- Schatten beschikbare hoeveelheid droge stof (ds) boven stoppelhoogte van 5,5 cm is achterhaald
- In praktijk varieert stoppelhoogte van  $\pm 3$  tot  $\pm 7$  cm
- Hoeveelheid beschikbare ds wordt vaak onder of overschat

 Nieuwe methodiek bepalen beschikbare hoeveelheid ds

Nichtlijn schatten drogestofopbrengst grasland

Gras hoogte (cm)	ds/ha, Weiden	ds/cm	ds/ha Maaien
9	675	110	825
10	785	115	935
11	900	120	1050
12	1020	125	1170
13	1145	130	1295
14	1275	135	1425
15	1410	140	1560
16	1550	145	1700
17	1695	150	1845
18	1845	155	1995
19	2000	160	2150
20	2160	165	2310
21	2325	170	2475
22	2495	175	2645
23	2670	180	2820
24	2850	185	3000
25	3035	190	3185
26	3225		3375



# Nieuwe methodiek bepalen beschikbare hoeveelheid ds meters tempex schijf

- Vergelijkbaar met bestaande methodiek voor meters met kunststof/metalen schijf
- Sluit aan bij methodiek die internationaal gangbaar is

Nichtlijn schatten drogestofopbrengst grasland

**Tabel grashoogtemeting 2006**

Gras hoogte (cm)	ds/ha, Weiden	ds/cm	ds/ha Weiden
9	675	110	825
10	785	115	935
11	900	120	1050
12	1020	125	1170
13	1145	130	1295
14	1275	135	1425
15	1410	140	1560
16	1550	145	1700
17	1695	150	1845
18	1845	155	1995
19	2010	160	2150
20	2190	165	2310
21	2325	170	2475
22	2495	175	2645
23	2670	180	2820
24	2850	185	3000
25	3035	190	3185
26	3225	195	3375



# Bepalen beschikbare hoeveelheid ds

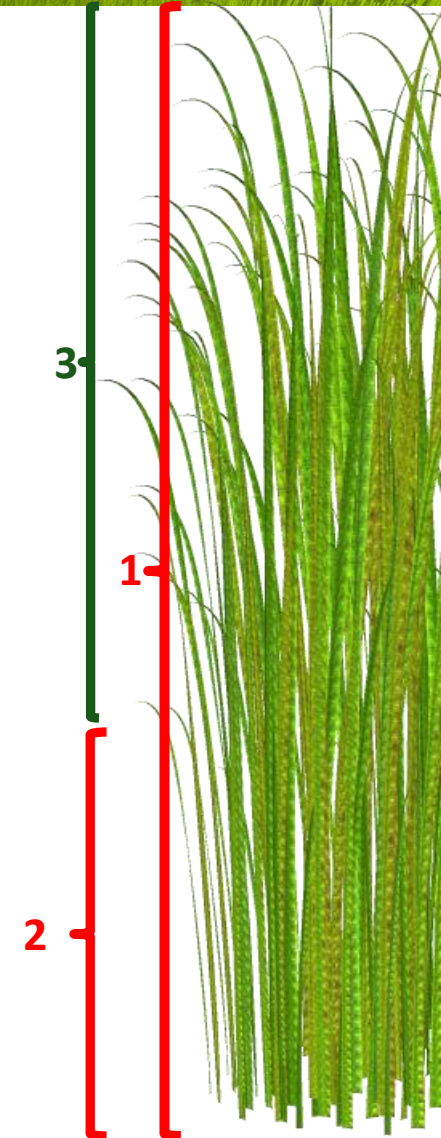
- ①. Gewashoogte vanaf grond meten en omrekenen naar ds opbrengst
- ②. Stoppelhoogte vanaf grond meten\* en omrekenen naar ds opbrengst

③. Beschikbare hoeveelheid ds

=

Ds opbrengst ① – Ds opbrengst ②

\*Bij pre-grazing gewenste stoppelhoogte invullen  
Bij post-grazing gemeten stoppelhoogte invullen



# Omrekenen gewashoogte naar ds met meters met tempex schijf

Op basis van proeven in 2014 en 2015 formule opgesteld

$$\begin{aligned} &\textbf{Droge stof opbrengst (kg ds/ha)} \\ &= \\ &\textbf{1098 + 164 * gewashoogte (cm)} \end{aligned}$$



# Omrekeningstabel grashoogte naar beschikbare hoeveelheid ds voor meters met tempex schijf

Gewashoogte (cm)	Beschikbare hoeveelheid droge stof bij stoppelhoogte				
	3 cm	4 cm	5 cm	6 cm	7 cm
...					
11	1312	1148	984	820	656
12	1476	1312	1148	984	820
13	1640	1476	1312	1148	984
14	1804	1640	1476	1312	1148
15	1968	1804	1640	1476	1312
16	2132	1968	1804	1640	1476
17	2296	2132	1968	1804	1640
18	2460	2296	2132	1968	1804
...					



Omrekenen gewashoogte naar ds  
met meters met kunststof/metalen schijf

$$\text{Droge stof opbrengst (kg ds/ha)} \\ = \\ 845 + 105 * \text{aantal clicks}$$

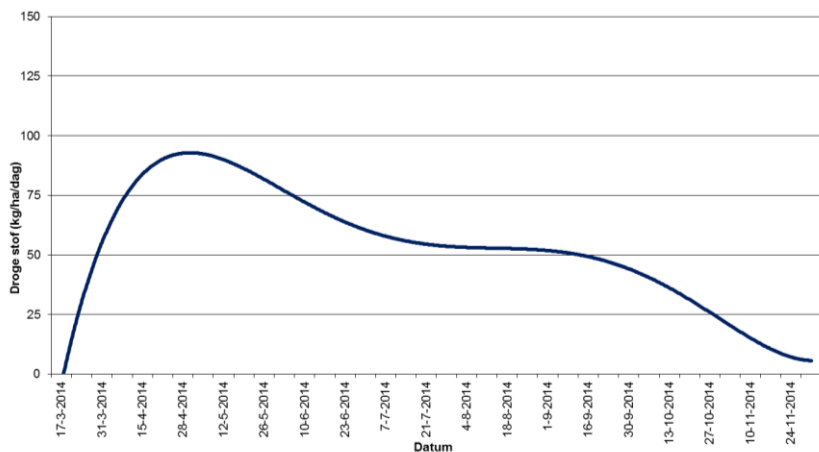
Op basis van proeven in 2014  
en 2015 formule opgesteld



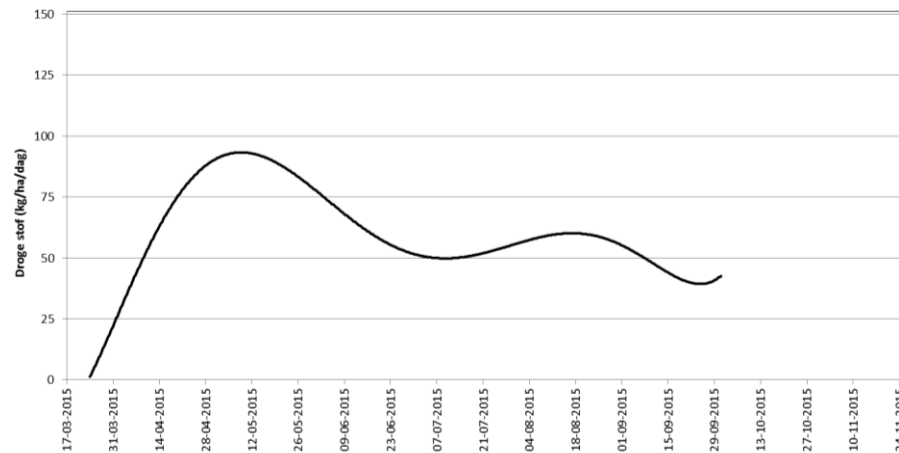


# Zicht op gemiddelde grasgroei Nederland

2014



2015



*Gegevens afkomstig uit Grasgroei meetnet 2014 en 2015*

*Met dank aan Gerrit Remmelink, deelnemende boeren uit Dynamisch Weiden, deelnemende boeren uit Amazing Grazing, boeren van Agrifirm, boeren van De Heus, studenten van CAHVilentum, studenten van VHL, VIC-Zegveld, De Marke en Dairy Campus.*

