

## Automatisch dip- en spoelsysteem

### Machine in acht woorden

Tijd besparen met automatisch dippen in de tepelbeker.

### Richtprijs:

Afhankelijk van de grootte van de melkstal tussen 1.000 en 1.400 euro per stand.

### Profiel

ADF uit Gorssel (Overijssel) heeft een systeem ontwikkeld dat de spenen van de uier dipt in de tepelbeker. Dit gebeurt net voordat de melkklaauw wordt afgenomen. Na het dippen spoelt de gehele melkklaauw schoon met koud water om jodiumresten uit de klauw en de bekers te verwijderen. Het systeem is toepasbaar in elke gangbare melkstal.

### Meest opvallend

Het meest opvallend aan het systeem zijn de extra slangetjes naar de gele tepelbeker. Deze zorgen voor de aanvoer van het dipmiddel, schoon water naar een sproeikopje in de tepelvoering en perslucht naar de klauw.

### Uitvoering

In het tanklokaal staat een unit die is voorzien van twee pompen. Een pomp voor schoon leidingwater en een pomp voor het dipmiddel. De membraanpompen worden aangedreven door perslucht. Een computer in de melkput krijgt een seintje welke klauw op het punt staat van automatische afname. Een pneumatisch aangestuurde klep zet de melkleiding bij de klauw dicht en tegelijkertijd een spoelklepje in de klauw open. Dit voorkomt dat jodium en spoelwater vermengen met melk. De computer zorgt ervoor dat de tepelbekers op dat moment 2,5 cc dipmiddel per beker krijgen. De automatische afname doet daarna gewoon zijn werk. De computer geeft vervolgens een seintje dat de klauw gespoeld kan worden. Per spoelbeurt kost dit ongeveer 400 cc water per klauw. Hiervan gaat ongeveer 67 procent naar de voeringen en 33 procent naar de klauw. Het pneumatische klepje opent de melkleiding weer en sluit de opening in de klauw. De melkklaauw is klaar voor de volgende koe.

### Wat tegenvalt

Bij kleine en korte spenen wil de tepelbeker nog weleens te snel van de speen glijden. Het dipstelsel is dan te laat om te dippen. Dit is te voorkomen door in de computer de tijd van dippen na het commando van de afname te verkorten.

### Wat levert het op?

Het systeem levert allereerst een tijdsbesparing op omdat je niet bij elke koe hoeft te zijn om te dippen. Ook desinfecteert het dipmiddel naast de speen ook de melkklaauw, wat mastitis moet tegengaan. De fabrikant geeft daarnaast aan dat je op dipmiddel bespaart.



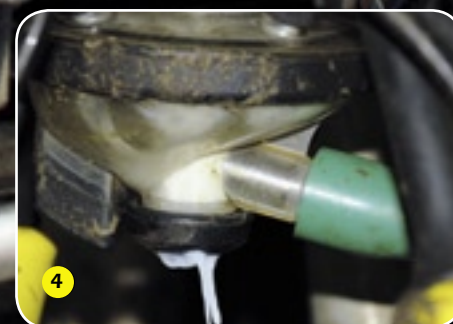
1



2



3



4



5

### Technische gegevens:

Dipverbruik per koe: 4 x 2,5 cc  
Waternutverbruik per koe: 400 cc

### Bij de foto's:

1) Het dipmiddel komt via de tepelvoering bij de speen.  
2) In het tanklokaal hangt een unit met twee pompen.

3) Een centrale computer regelt het moment van dippen.

4) Een klep sluit de melkleiding en opent een spoelopening in de klauw.  
5) De leverancier adviseert een regelmatige controle op dipkwaliteit.