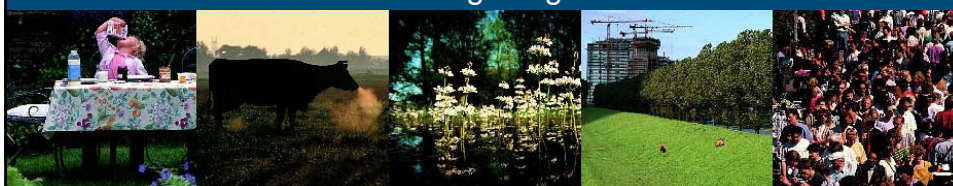
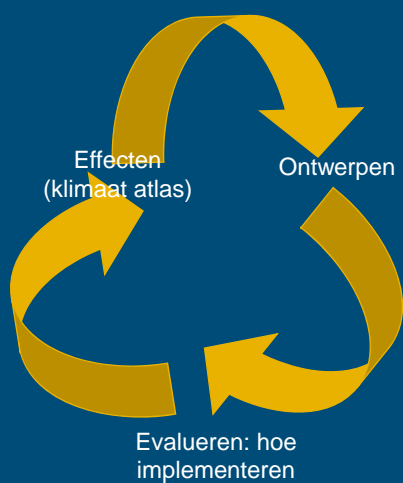


# Klimaatateliers in de regio: tools voor adaptieve ruimtelijke planning

Hasse Goosen  
Alterra/Wageningen UR



## Klimaat Ateliers

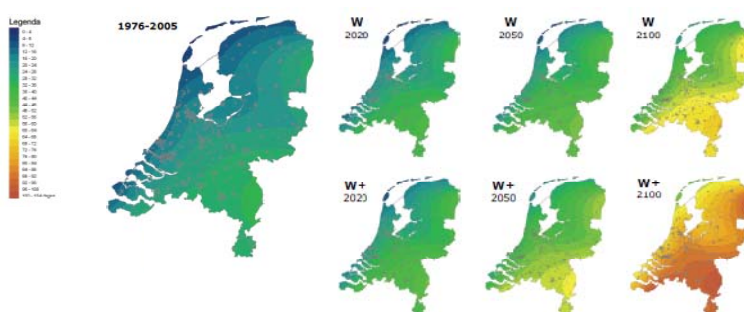


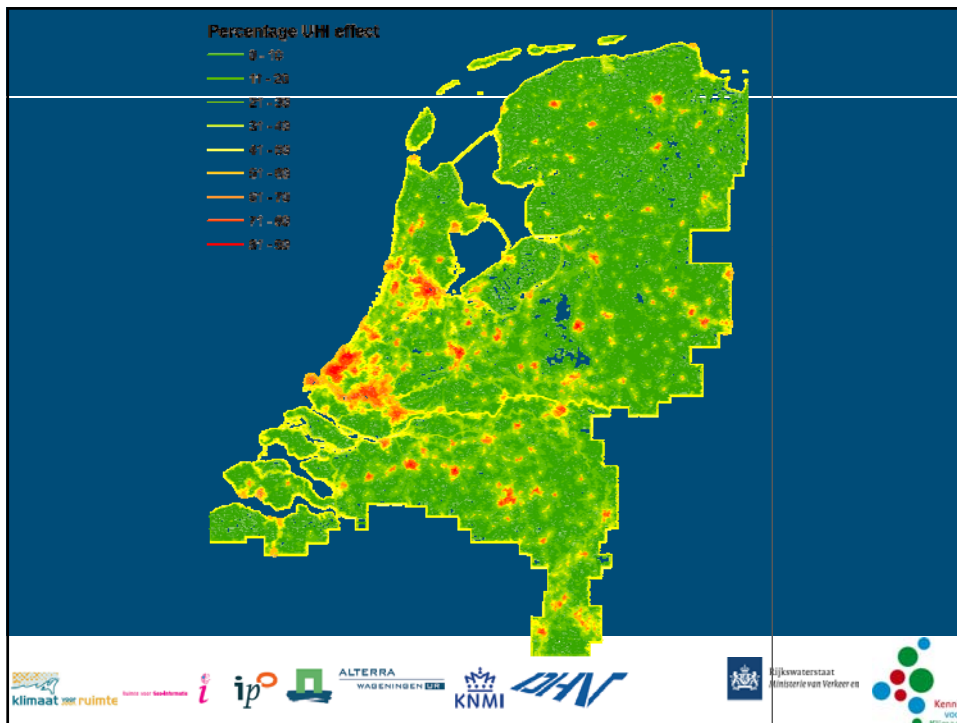
## Wat komt er op ons af?

Met behulp van de klimaat atlas overzicht van

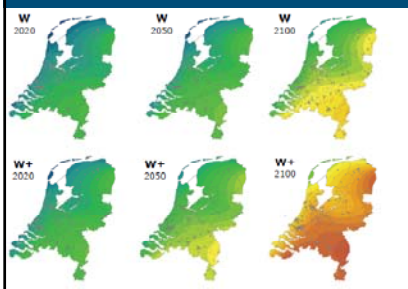
- Hitte
- Wateroverlast
- Overstromingskansen
- Droogte
- Landbouw en natuur
- Recreatie
- Verzakking, paalrot in stedelijk gebied

## Aantal tropische dagen

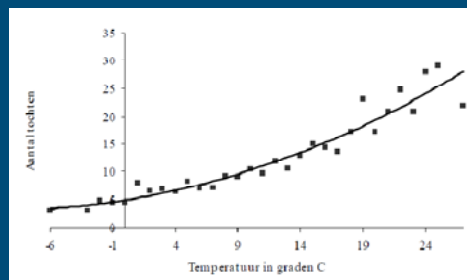




## Hitte in de regio

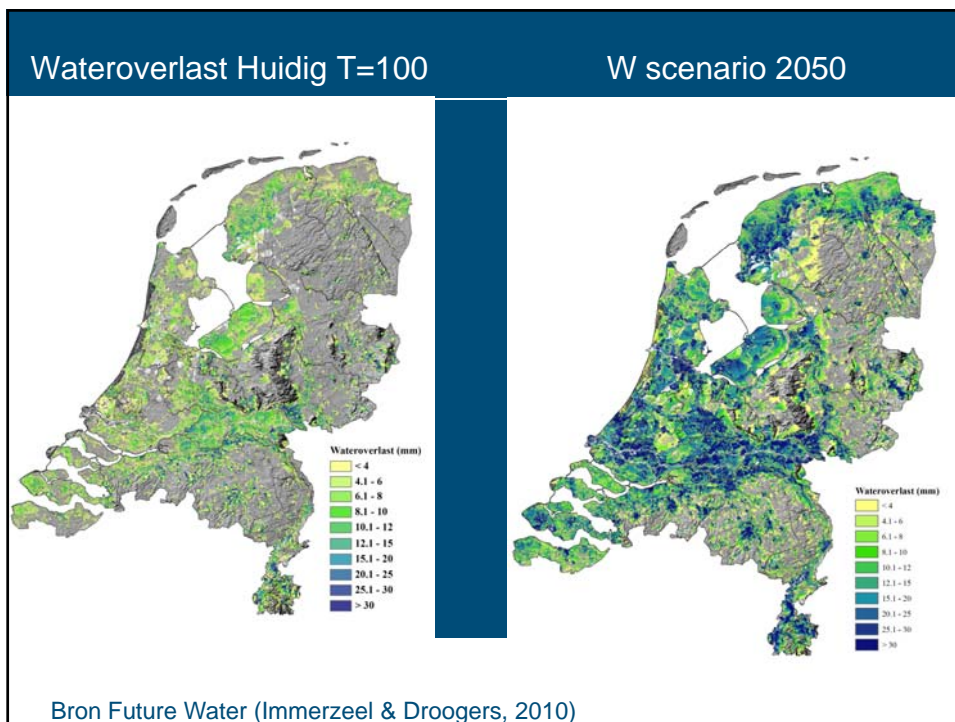


Aantal tropische dagen van ca 4 tot ca 30 dagen per jaar



Aantal fietstochten (CVTO, 2005)

Zwemwaterkwaliteit: deze zomer viel 1 op de 10 wateren uit, in de provincie Gld 1 op de 5



## Secundaire effecten

**Droogte:**  
Gaast, vd J, H.  
Massop, Lodewijk  
Stuyt (Alterra)

**Zoutgehalte:**  
Oude Essink, G;  
Baaren, E. van (TNO-  
Deltares)

**Bodemdaling:**  
De Lange, 2011  
(TNO/Deltares)  
Janssen en vd Akker  
2010 (Alterra)

**Overstromingsrisicos:**  
Waterdienst

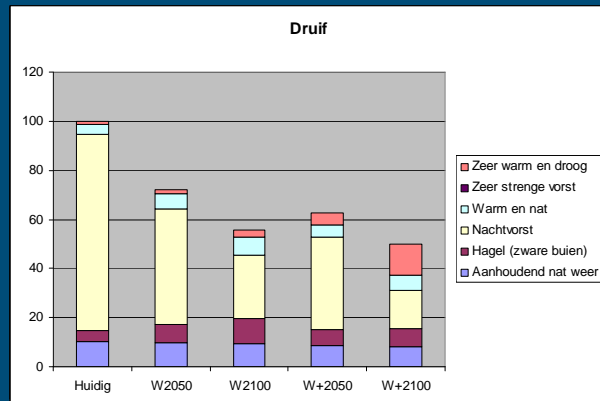
## Effecten op gewassen

### Relatief gevoelig

- Gras
- Aardappel
- Wintertarwe

### Kansrijk

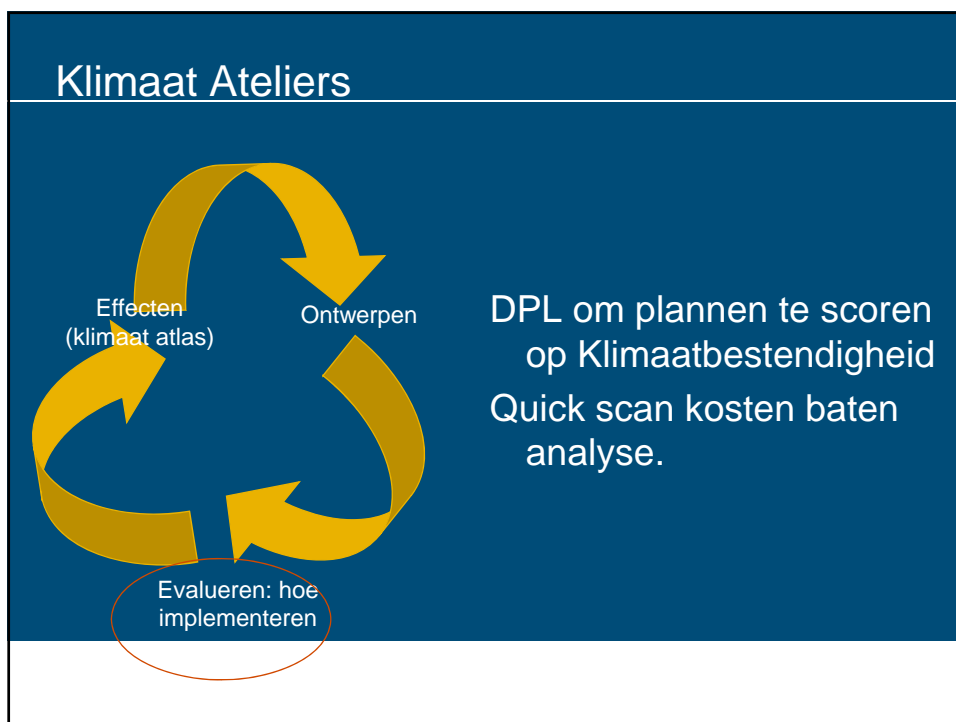
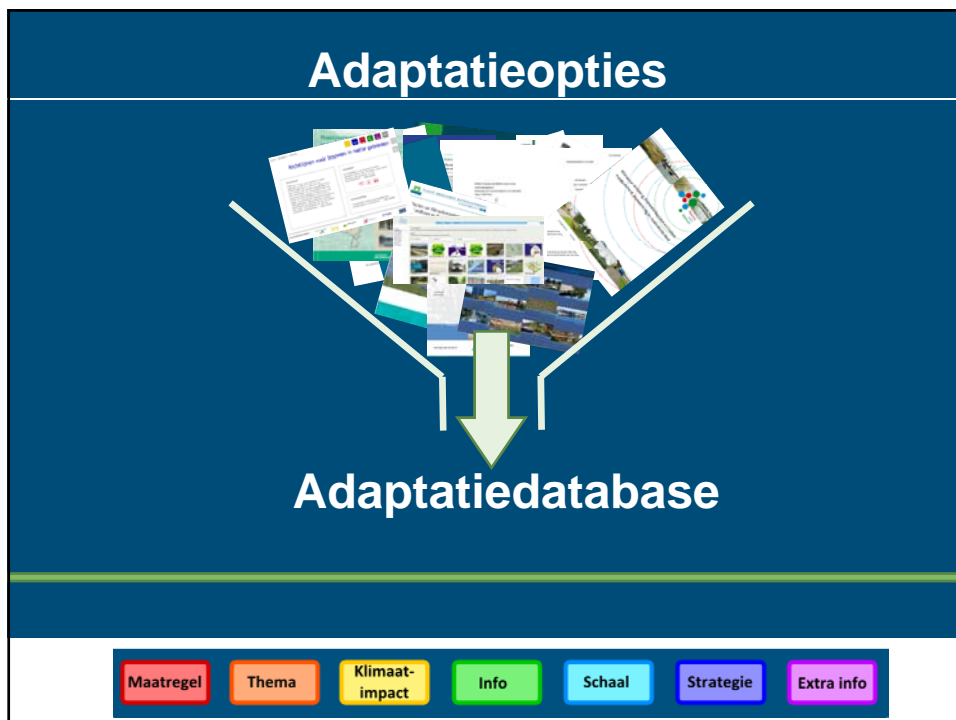
- Druif
- Artisjok
- Suikerbiet



Bron PRI & Alterra (Blom Zandstra, Schaap, Smidt en Koekoek, 2010)

## Natuur

- Na realisatie EHS kan 60-80% van de doelsoorten worden gehaald, maar door klimaatverandering mogelijk nog maar 45-60%
- Veel soorten ondervinden knelpunten voor migratie
- Met name regenwater gevoede natuur en gevoelige gebieden voor gebiedsvreemd water lopen risico's
- ... en de EHS schaffen we af



## Opzet van de workshop

Voor de regio Noord Veluwe verkennen wat de belangrijkste klimaatkansen en –knelpunten zijn  
Met de surface tafel per functie de relevante kaartlagen opvragen en intekenen welke plekken kwetsbaar zijn.

## Klimaatactieplan Noord Veluwe:

- Care Valley: top regio voor recreatie, zorg en natuur
- “Adaptatie” komt 1 x voor:
  - Klimaatbestendige leefomgeving: de komende vier jaar maatregelen voor adaptatie in kaart brengen en uitwerken die aansluiten bij de ruimtelijke en stedenbouwkundige ontwikkelingen, waterbeheer en gezondheidszorg binnen gemeenten