

Kas als Apotheek

CBBE

Workshop 24 juni 2015

Wouter Verkerke, Wageningen UR Glastuinbouw



Programma Workshop

- Wageningen UR
- Kas als Apotheek
- Case
- Rapportage



Wageningen University & Research

Wageningen University

DLO Instituten
(Contract Research)



Opleiding



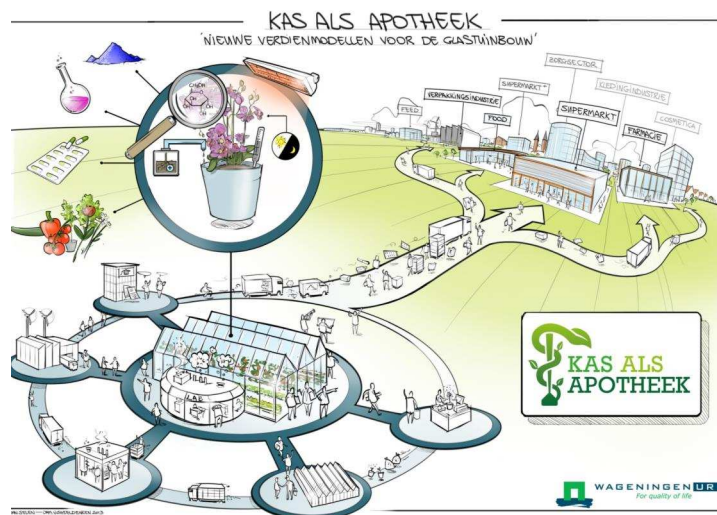
Fundamenteel
onderzoek



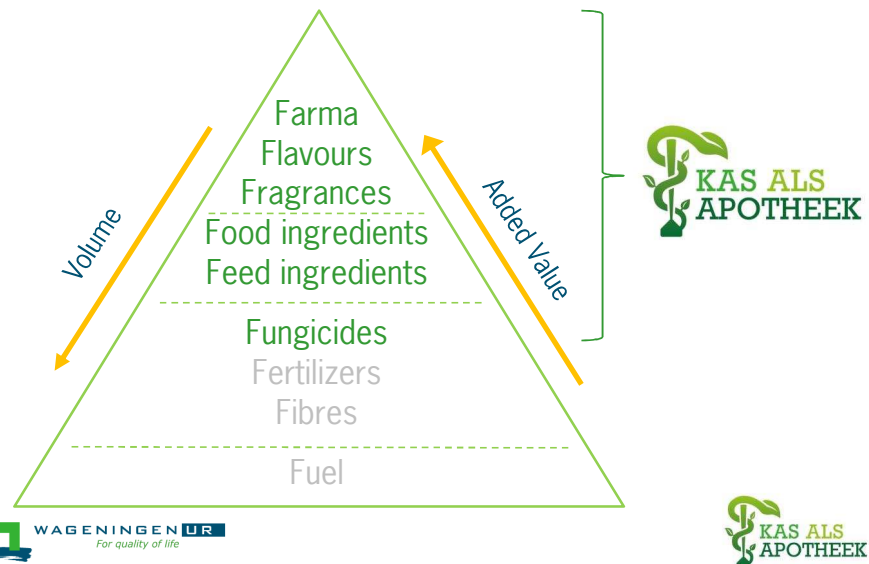
Strategisch &
Toegepast Onderzoek



Waardecreatie in de Glastuinbouw



Piramide Groene Verwaarding



Afbakening

- Gericht op glastuinbouw
- Focus ligt op sturing
- Geen reststromen
- Food & Health
- Ook herontwerp teeltsystemen
- Plant Science Group samenwerking
- 2014: Begonnen met enkele kleine projecten
- 2015: Drie substantiele projecten

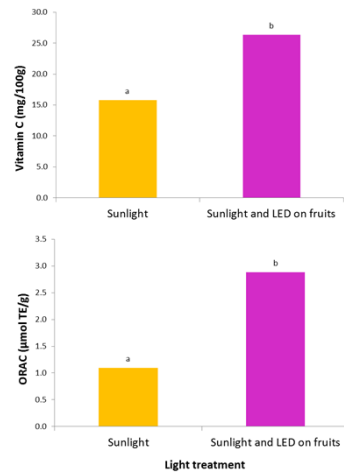
Voorbeeld 1: Algen



Voorbeeld 2: Natuurlijk blauw voor Denim



Voorbeeld 3: Verhoging Vitamine C en anti-oxidanten in Tomaat



Voorbeeld 4: NederVanille



Case

- Hoe zouden we kunnen samenwerken binnen CBBE?
 - Lezen
 - Opdrachten
 - Discussie
 - Samenvatting
 - Plenaire presentatie



Bedankt voor uw aandacht, nu de case!

Dr. Wouter Verkerke
Wageningen UR Greenhouse Horticulture

wouter.verkerke@wur.nl

