

COÖPERATIES IN NEDERLAND

De laatste jaren neemt het aantal coöperaties in Nederland toe. Een complete registratie bestaat echter niet. NCR heeft op basis van verschillende overzichten, zoals de Kamer van Koophandel-registraties, een overzicht gemaakt. Dit is niet compleet, maar geeft inzicht in hoe coöperatief Nederland is samengesteld.

DOOR: Carmen Heukers
INFOGRAPHIC: Ymke Pas

Sectoren

Het gedachtegoed van de coöperatie: 'Samen sta je sterker' leeft momenteel erg in onze maatschappij. Daarom zie je dat veel zzp'ers, burgers en energie-initiatieven kiezen voor de coöperatieve rechtsvorm. Naast de samenwerkingsvoordelen, kan de nadruk ook liggen op praktische voordelen van de coöperaties zoals eenvoudig op te richten en fiscale voordelen. Als we de Nederlandse coöperaties verdelen in dertien bedrijfssectoren, dan zien we een redelijk gelijkmatige verdeling over deze sectoren.

Aantal coöperaties naar sector, in procenten

De sector **dienstverlening** is heel breed en hieronder verstaan we banken, verzekeraars, verenigde accountants, notarissen, advocaten, maar bijvoorbeeld ook uitvaartverzorgers.

Onder de **gezondheidszorg** vallen bijvoorbeeld huisartsen die verenigd zijn in een coöperatie. Ook verschillende ziekenhuizen kunnen samenwerken in een coöperatie, net als diëtisten of fysiotherapeuten.

De **in- en verkoopcoöperaties** kopen of verkopen goederen of diensten voor of namens de leden. Dit zijn bijvoorbeeld bedrijven die machines aanbieden of heel gespecialiseerde producten. Het gaat hierbij voornamelijk om business-to-business.

Veel boeren en tuinders zijn lid van 1 of meer coöperaties. Ook vissers en natuurcollectieven horen bij de sector **agrarisch**.

Bij de **technologie** horen bijvoorbeeld initiatieven in de glasvezel en antenne-inrichting.

Huisvesting betreft coöperaties waarin de bewoners van een flat of woonwijk verenigd zijn. Ook bij bungalowparken en bedrijvenparken vind je deze vorm terug.

Recreatie staat voor jachthavens, waterparken en horecagelegenheden die de coöperatieve rechtsvorm hanteren.

Een groeiende groep coöperaties is actief in de **energiesector**. Het gaat hier vooral om duurzame energie zoals windenergie.

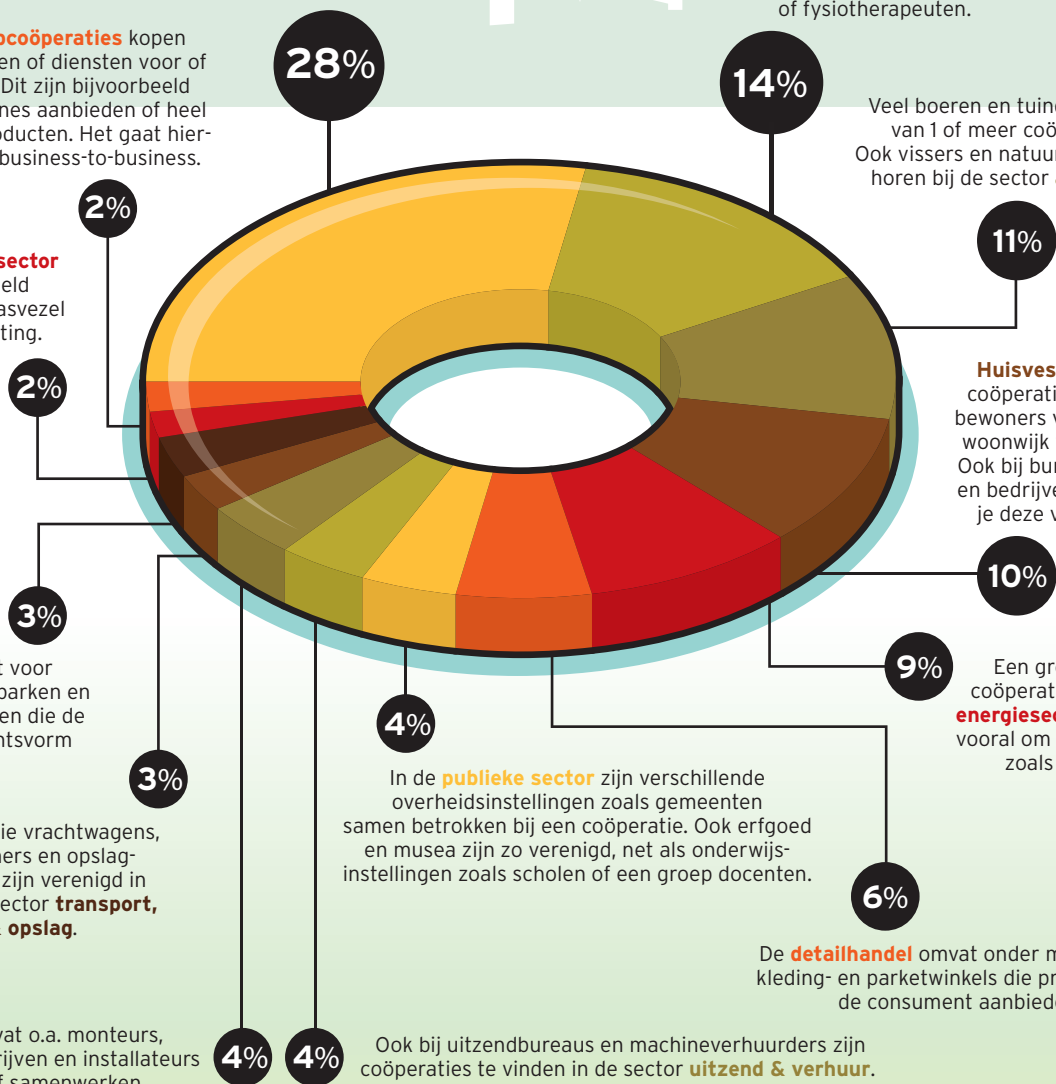
Ook ondernemers die vrachtwagens, schepen, containers en opslagplaatsen bezitten zijn verenigd in coöperaties in de sector **transport, logistiek & opslag**.

In de **publieke sector** zijn verschillende overheidsinstellingen zoals gemeenten samen betrokken bij een coöperatie. Ook erfgoed en musea zijn zo verenigd, net als onderwijsinstellingen zoals scholen of een groep docenten.

De **detailhandel** omvat onder meer dieren-, kleding- en parketwinkels die producten aan de consument aanbieden.

Onderhoud omvat o.a. monteurs, schilders, bouwbedrijven en installateurs die coöperatief samenwerken.

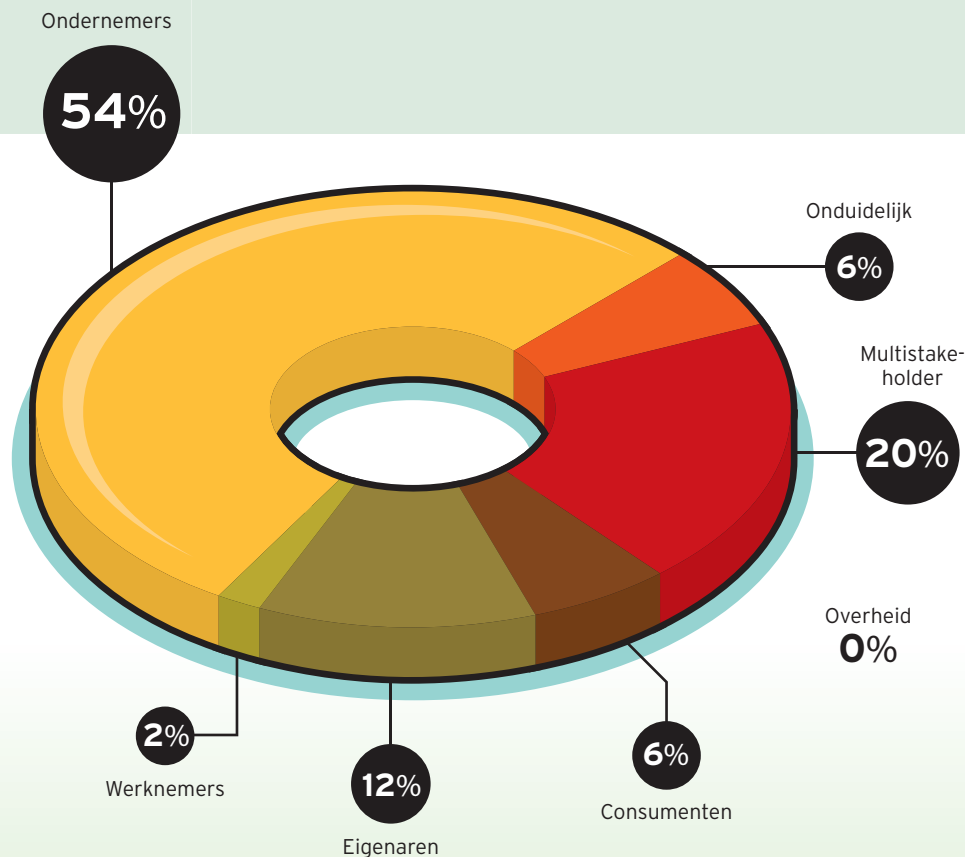
Ook bij uitzendbureaus en machineverhuurders zijn coöperaties te vinden in de sector **uitzend & verhuur**.



Type leden

Coöperaties kunnen een verscheidenheid hebben aan typen leden. Wij onderscheiden 6 typen. Veruit de meeste coöperaties hebben ondernemers als lid. Dit zijn leden die zelfstandig een bedrijf hebben. De leden van overheidscoöperaties zijn overheidsorganen zoals gemeenten. Het aantal van deze coöperaties is echter nog te klein om in het schema zichtbaar weer te geven.

Aantal leden naar type, in procenten



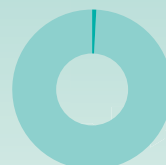
Een andere kleine groep coöperaties heeft werknemers als lid. Deze coöperaties sluiten arbeidsovereenkomsten af met de leden. Leden van eigenarencoöperaties zijn eigenaren van flats en bedrijvenparken, maar ook zzp'ers of MKB'ers die samen een onderneming hebben. Een consumentencoöperatie koopt goederen in voor haar leden en een multistakeholder coöperatie bestaat uit een mix van bovengenoemde verschillende typen leden. Zo kunnen bijvoorbeeld zowel ondernemingen als consumenten samen lid zijn van een coöperatie.

Agrarische sector uitgelicht



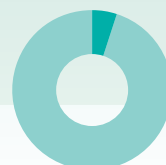
Aandeel coöperaties met ondernemers als leden: **82%**

Veel landbouwbedrijven verenigen zich om hun producten collectief te vermarkten of te bewerken.



Aandeel coöperaties met consumenten als leden: **1%**

Bijvoorbeeld een manege die pensionpaarden verzorgt heeft consumenten als lid.



Aandeel coöperaties met eigenaren als leden: **5%**

Dit zijn vooral eigenaren van bos- en natuurterreinen die gezamenlijk het beheer van deze gebieden regelen.

Sector dienstverlening uitgelicht



Aandeel coöperaties met ondernemers als leden: **42%**

Veel advocaten, boekhouders en accountants verenigen zich.



Aandeel coöperaties met meerdere typen leden (multistakeholder): **39%**

Banken en verzekeraars onderscheiden particuliere en zakelijke klanten.

Bron: Kamer van Koophandel, bewerkt en aangevuld door NCR