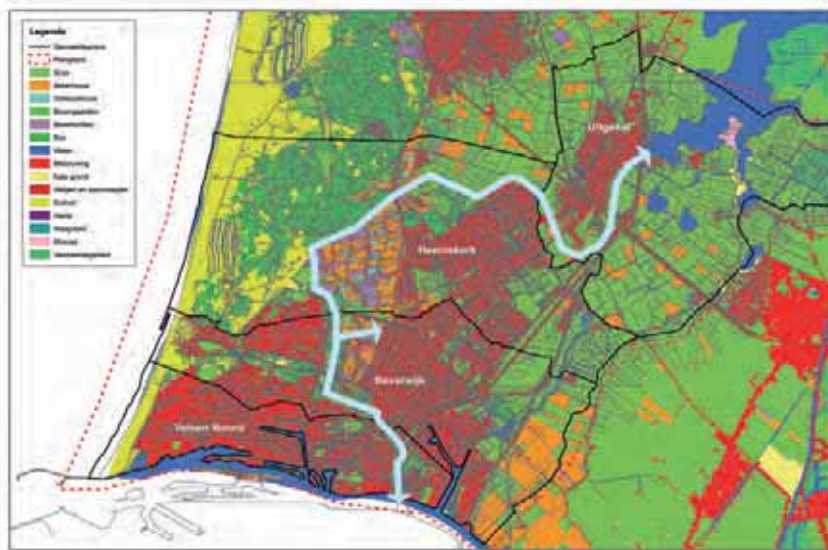


# Mini-estuarium in Velsen

In het sterk verdichte stedelijke en industriële landschap rondom Velsen domineren de hoogovens en de bedrijvigheid rondom de sluizen van het Noordzeekanaal. Toch zijn binnen dit landschap nog (restanten) van landgoederen, duinpartijen en duinbeken aanwezig. Dit vormde in 2001 de basis om dit sterk versnipperde landschap weer bijeen te brengen en om te vormen tot landschappelijke structuren die aantrekkelijk zijn voor de bewoners van Velsen en Beverwijk. Eén van de elementen is een fraai restant van de Scheybeek door het park Westerhout.



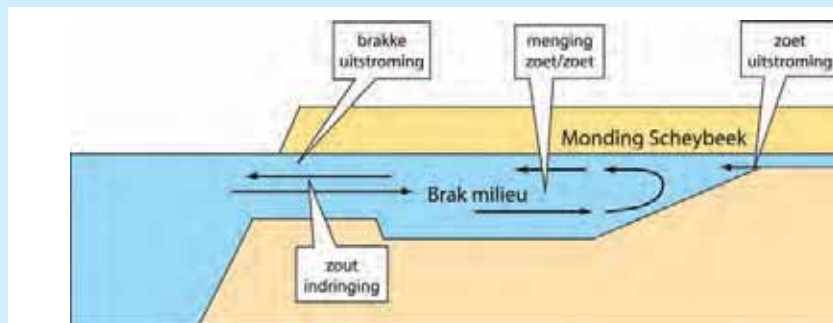
## De ecologische verbinding tussen het Noordzeekanaal en het Uitgeestermeer

Ooit stroomden daar met schoon zoet water gevulde beken en duinrellen vanuit het brede duinmassief, waarop nu het industrieterrein van Corus ligt, naar het brakke Wijkermeer. Deze zijn de laatste twee eeuwen nagenoeg geheel verdwenen. Wat rest is circa 500 meter Scheybeek op de grens tussen Velsen en Beverwijk die nu roemloos in het riool van Beverwijk verdwijnt en vervolgens eindigt in de haven, een zijtak van het Noordzeekanaal. Tijdens het opstellen van het Groen & Waterplan in 2001 ontstond het idee om de benedenloop van de Scheybeek te verlengen richting het brakke Noordzeekanaal. Het kan zo een onderdeel gaan vormen van de natte ecologische verbinding van het Noordzeekanaal naar het Uitgeestermeer (een afstand van 17 kilometer). De beek vormt de rode draad door het landschap waarlangs natuurontwikkeling en recreatieve ontwikkelingen plaatsvinden. Het maakt het ook mogelijk om een zoet/brak waterzone te creëren bij de nieuwe monding van de beek bij het Noordzeekanaal. Tenslotte kan het een handvat vormen voor het verder opwaarderen van het Wijkermeer op de rand van Velsen.

Waar zoet water brak water ontmoet, ontstaan unieke ecosystemen als daarvoor voldoende ruimte wordt geboden. Als dat bovendien op een plaats gebeurt waar oceaanschepen passeren en waar gestileerde ventilatieschachten van de Velsertunnel staan in een parkachtige omgeving, dan is de uitdaging aanwezig om iets unieks te doen. In samenspraak tussen landschapsarchitect, wateringenieur en kunstenaar en dankzij de

gemeente Velsen is nu het plan op tafel gelegd om de kade langs het Noordzeekanaal te doorsnijden door een bijzonder vormgegeven coupure met daarachter een mini-estuarium, waarin de zoete Scheybeek uitmondt.

## De zoet-zoutuitwisseling rond het Noordzeekanaal



In Nederland zijn weinig ecologisch interessante ontmoetingsplaatsen meer aanwezig waar zoet water geleidelijk overgaat in brak water. Veelal wordt het zoete water geloosd via gemalen of spuisluisen of wordt het afgevoerd via sterk door de mens beïnvloedde riviermondingen. Kleine natuurlijke zoetwater mondingen richting Noordzee of brakwater estuaria zijn nauwelijks meer aanwezig. Daarom is de aanleg van de monding van de Scheybeek uniek. Hier kan een ecosysteem ontstaan met zoet-zoutgradiënten van minder dan 200 mg/l tot 5.000 mg/l. Dit biedt kansen voor brakwaterplanten als zilte rus, zulte, heemst, melkkruid en echt lepelblad en vissen als bot, steenbol, kleine zeenaald en driedoornig stekelbaarsje en andere brakwatersoorten als brakwatermossel en vlokreeftjes. De zoete stroom zal vissen aantrekken die stroomopwaarts willen trekken. Voor het driedoornig stekelbaarsje wordt dat op termijn ook mogelijk. Voor grotere vissen is de beek echter te klein. Door de bijzonder vormgegeven coupure door de dijk zal het zoete beekwater via het oppervlak uitstromen, terwijl door het dichtheidsverschil het brakke water langs de bodem naar binnen zal stromen. Dit effect wordt nog versterkt door de scheepsgolven die door de taps toelopende coupure versterkt naar binnen dringen en daar het zoete uitstromende water ontmoeten.

De diepe vorm van de coupure zorgt samen met de scheepsgolven voor uitwisseling van brak water naar het mini-estuarium. Het zoete water kan via het oppervlak uitstromen naar het Noordzeekanaal. In het mini-estuarium achter de coupure ontstaat een zoet/brak watermilieu dat interessant is voor bijzondere ecologische leefgemeenschappen. Deze leefgemeenschappen zijn zeldzaam geworden in Nederland.

Met de uitvoering van het deel van de Scheybeek door het Wijkermeerplantsoen wordt in 2007 begonnen. Binnenkort wordt gestart met de meest bovenstrooms gelegen herinrichting van De Duinen. Daarmee is straks ongeveer zeven kilometer van de in totaal 17 kilometer ecologische verbinding van het Noordzeekanaal richting Uitgeestermeer ingevuld. In het kader van het regionale waterplan waaraan Grontmij op dit moment werkt, wordt invulling gegeven aan de planvorming voor de overige tien kilometer.

Het project verlengde Scheybeek laat zien dat ook klein water drager kan zijn voor verschillende ontwikkelingen. De samenwerking tussen verschillende vakdisciplines heeft geleid tot unieke ontwerpen tegen aanvaardbare meerkosten. Voor zo'n uniek project is een opdrachtgever nodig die oog heeft voor bijzondere kansen.

**Jan Kollen (Grontmij)**  
**Barbara Schmitt (gemeente Velsen)**  
**Rob Hotting (Recreatie Noord-Holland)**