



## Klimaat en de toekomst van de veenweide: Hoe lossen we het op?

Tessa Eikelboom, Ron Janssen

 IVM Institute for Environmental Studies

### Drie soorten workshops



- Analyse: kaart als onderzoeksmodel



- Ontwerp: kaart als ontwerptaal



- Onderhandeling: kaart als beslisagenda

 IVM Institute for Environmental Studies

2

## Case studies

Workshops met touch table in 3 case studies :

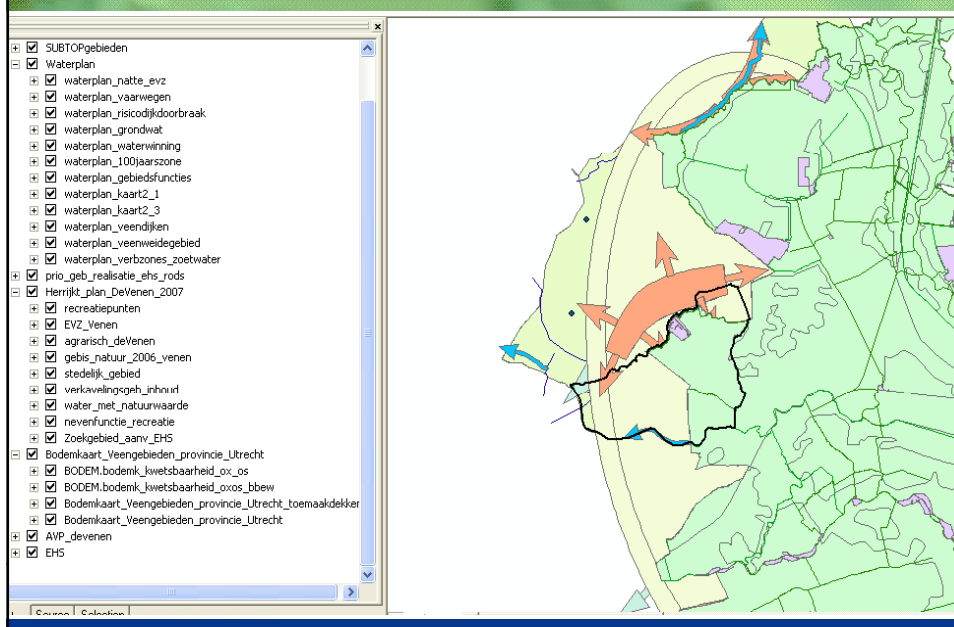
- Bodegraven Zegveld
- Zevenblokken/Fochteloerveen
- Tjeukemeer

## Case studies

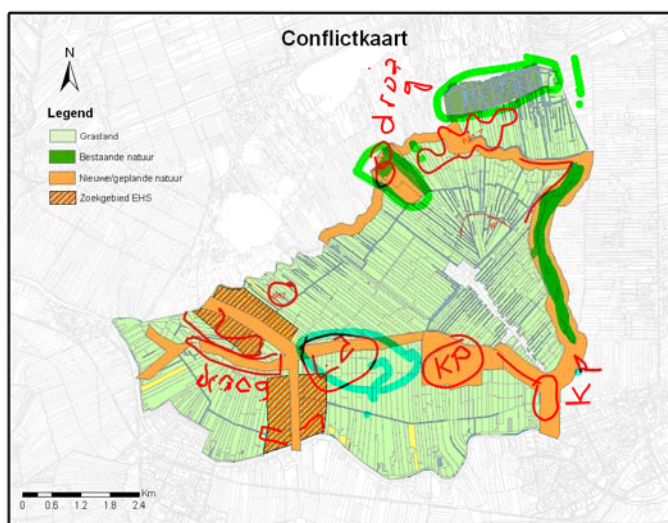
Workshops met touch table in 3 case studies :

- **Bodegraven Zegveld**
- Zevenblokken/Fochteloerveen
- Tjeukemeer

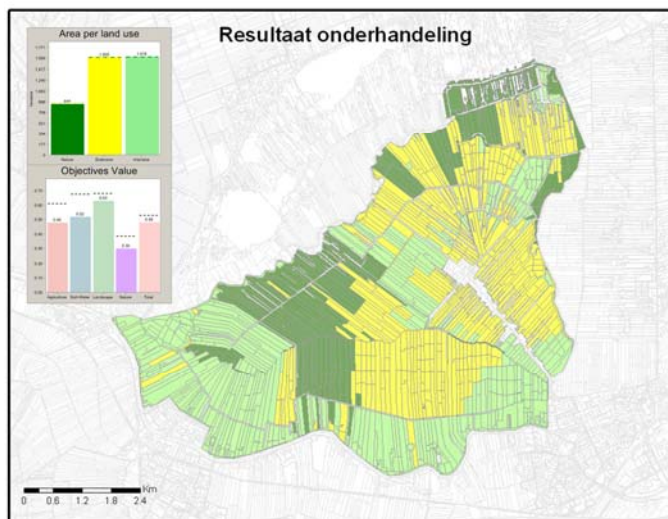
## Zegveld: beleid complex en versnipperd



## Zegveld: conflictkaart als output



## Zegveld: uitkomst van de onderhandelingsworkshop



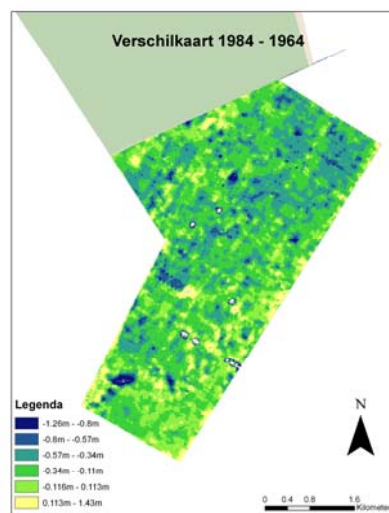
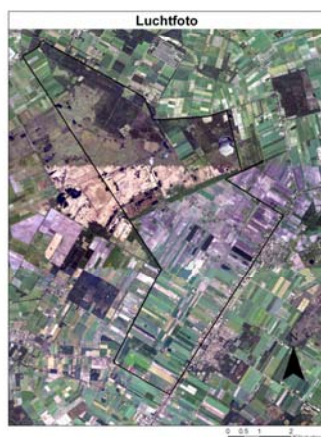
## Case studies

Workshops met touch table in 3 case studies :

- Bodegraven Zegveld
- **Zevenblokken/Fochteloerveen**
- Tjeukemeer

## Zevenblokken: bodemdaling

### Integraal Peilbesluitplan Smilde

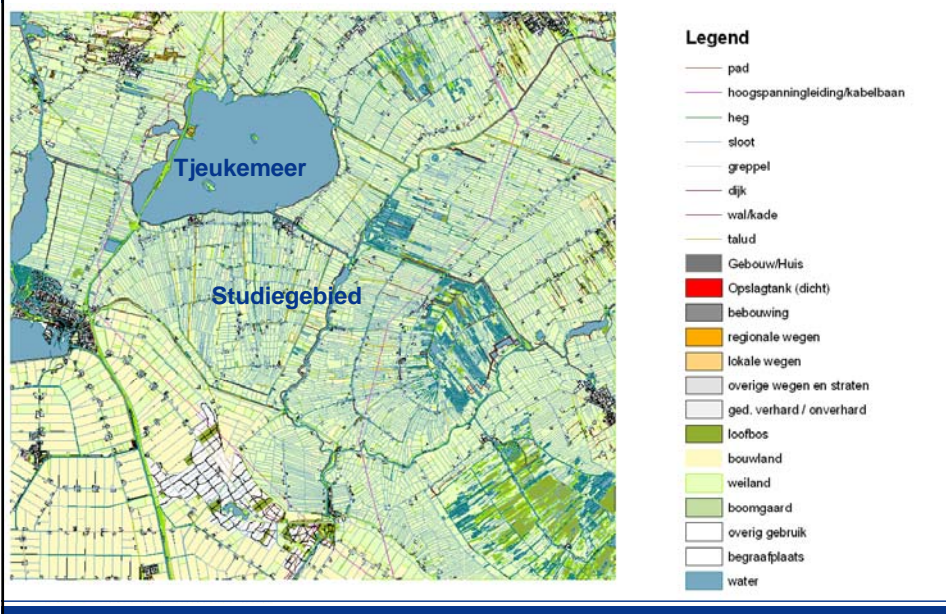


## Case studies

Workshops met touch table in 3 case studies :

- Bodegraven Zegveld
- Zevenblokken/Fochteloerveen
- **Tjeukemeer**

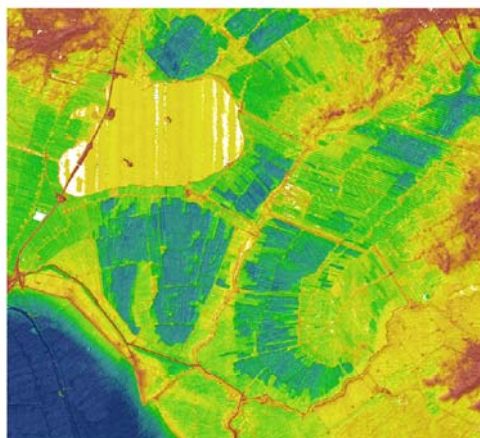
## Tjeukemeer: studiegebied



## Tjeukemeer: Groote Veenpolder & Veenpolder v. Echten



## Bodemdaling: hoogtekaart



## Versnippering peilvakken

Referentie



## Alternatieven vergelijken

### Bufferzones

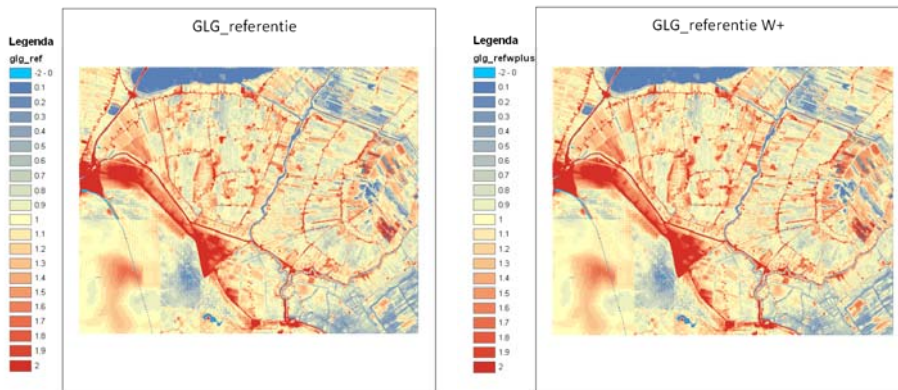


**Legenda**

Bufferzones	OPT20 (cm)
-272 - -268	-206 - -200
-267 - -262	-199 - -195
-350	-194 - -187
-349 - -310	-186 - -182
-317 - -307	-181 - -178
-306 - -302	-177 - -172
-301 - -295	-171 - -167
-294 - -289	-166 - -159
-288 - -284	-159 - -147
-283 - -278	-146 - -132
-277 - -273	-214 - -207

## Involed van klimaatscenario W+ op GLG

(gemiddeld laagste grondwaterstand)



**Legenda**

g/a\_ref

-2-0
0.1
0.2
0.3
0.4
0.5
0.6
0.7
0.8
0.9
1
1.1
1.2
1.3
1.4
1.5
1.6
1.7
1.8
1.9
2

**Legenda**

g/a\_refplus

-2-0
0.1
0.2
0.3
0.4
0.5
0.6
0.7
0.8
0.9
1
1.1
1.2
1.3
1.4
1.5
1.6
1.7
1.8
1.9
2

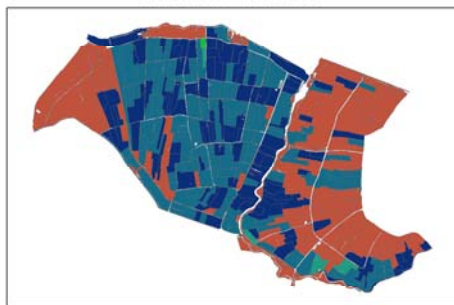
Bron: Uitgerekend met MIPWA door Royal Haskoning



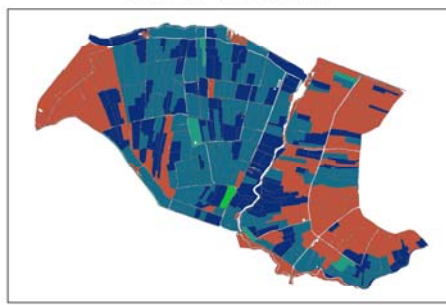
## Invloed van klimaat op landbouw

### Waardekaarten

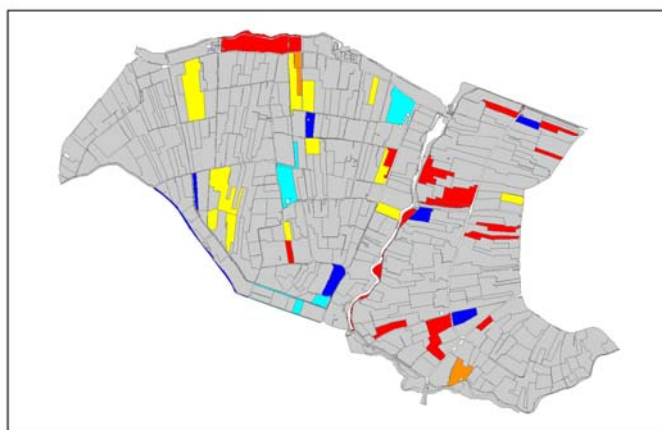
Landbouw - referentie



landbouw - referentie W+



## Verschilkaart landbouw: referentie – referentie W+



## Conclusie

- Veel alternatieven mogelijk
- Doelrealisaties:
  - Landbouw
  - Bodemdaling
  - Broeikasgassen
  - Landschap
  - Natuur
- Verschillen vergelijken voor huidig en met klimaatscenario



## Klimaat en de toekomst van de veenweide: Hoe lossen we het op?

Communicatie ondersteund door interactieve instrumenten