






Overstromingsrisico's: leidt een focus op kosteneffectief ook tot de gewenste toekomst ?

Frans Klijn

Kennisconferentie Deltaprogramma 2013



Grondbeginselen overstroomingsrisicobeleid

Doelmatig:



- doelbereik (kans, schade, slachtoffers, risico's?)

Dominante invalshoeken (actueel):

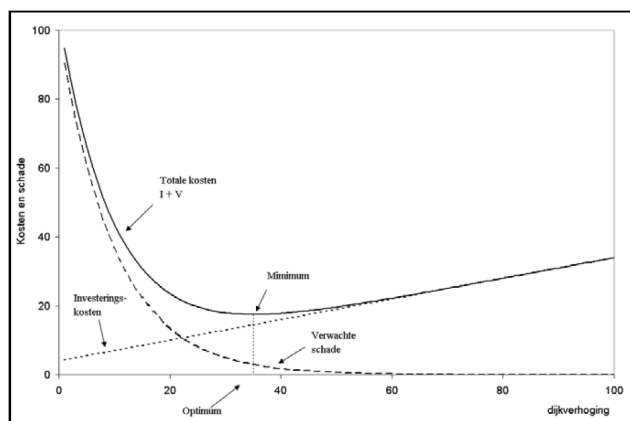
- kosteneffectief/ efficiënt (KBA: laagste totaalkosten; baten > kosten)
- individuele basisveiligheid: gelijkheid?

Maar ...

1. maatschappelijke kosten is meer dan geld! (slachtoffers, emoties, schade aan natuur en landschap)
2. onbeheersbare situatie nooit acceptabel? (kleine kans, groot gevolg)

Risicobenadering: laagste maatschappelijke kosten



Deltares

Enkele 'gevaren' van eenzijdige focus op *economisch doelmatig*

Focus op efficiëntie leidt tot 'meer van hetzelfde' (marginale kosten versus integrale kosten)

Voor een duurzamer toekomst nu veranderen? RO-spoor, om uit vicieuze spiraal te komen. Slimme combinaties?

Focus op kosten kan leiden tot gebrek aan kwaliteit. Krijgen we daar later geen spijt van?

Grote kans* klein gevolg = kleine kans * groot gevolg. Maar (onbeheersbare) rampen zijn daarmee niet uitgesloten.



Deltares

3 Inleiders

Joost Knoop (PBL): Ruimtelijk beleid: kansloos of een must? Een kwestie van perspectief.

Anne Loes Nillesen (TU Delft/ D.EFAC.TO): Ontwerpend onderzoek als planningsmethode voor 'meerlaagsveiligheid'.

Marjolein Mens (UTwente/ Deltares): Robuustheid als extra beleidsdoel? De bedijkte Maas als testcase.



Deltares

Dan discussie

Waar willen we op lange termijn echt naartoe? Welke grondslagen/ uitgangspunten horen daar bij?

Moeten er principiële keuzen gemaakt? Zo ja, welke.

Moet de eerste laag prioriteit hebben, of is er juist een nationale regie voor ruimtelijk beleid nodig?

Is robuustheid een goed aanvullend (of vervangend) beleidsdoel?



Deltares