



KNMI next:
Welk type aanvullende
informatie komt
beschikbaar ?

Jules Beersma &
Geert Lenderink (KNMI)

Mogelijk aanvullende informatie t.o.v. KNMI'06

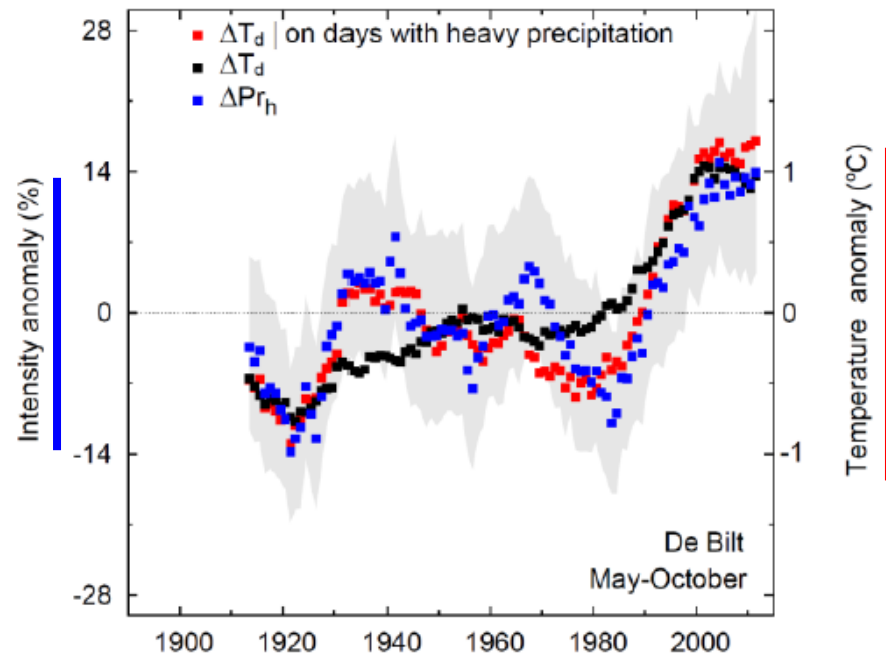
1. Informatie op kleinere schalen zowel in ruimte als tijd.
2. Informatie over ruimtelijke verdeling van de veranderingen
3. Nieuwe variabelen
4. Meer kwalitatieve informatie & interpretatie



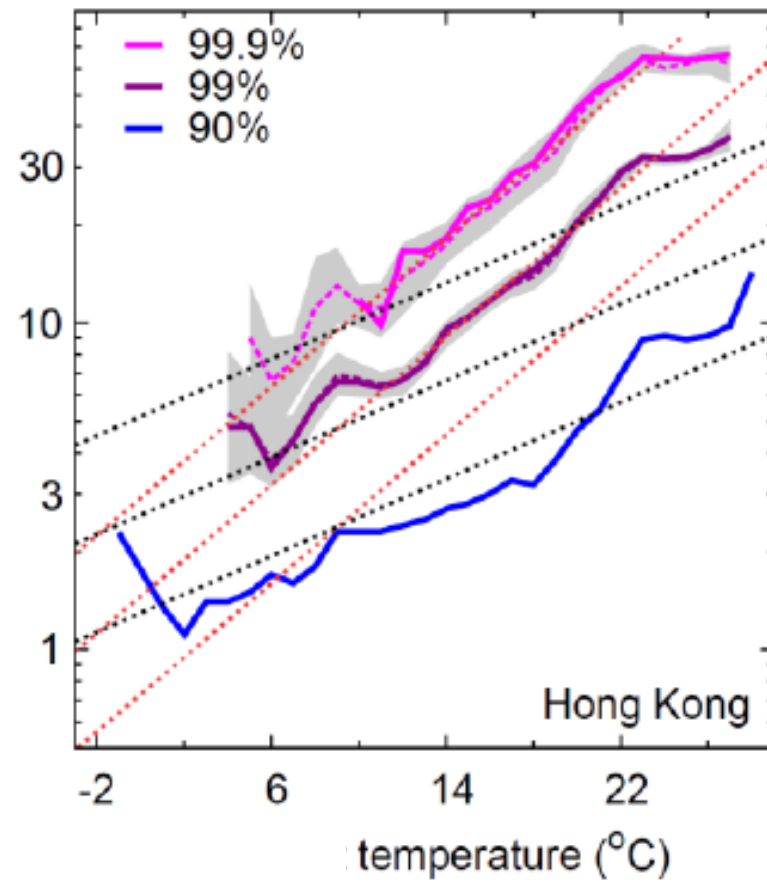
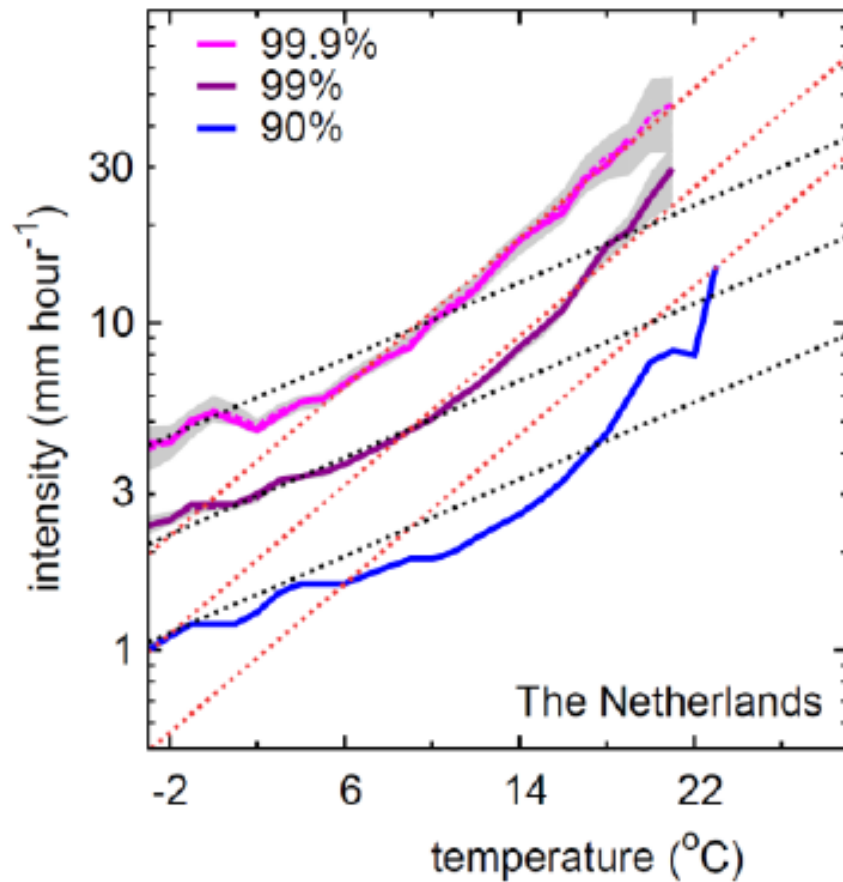
(1) Kleinere ruimte en tijdschalen

1. KNMI '06 geeft alleen veranderingen op een dagschaal.
2. Bijvoorbeeld: er is geen expliciete informatie over buienintensiteiten
3. vaak gemaakte aanname is toename uurintensiteit = toename dagsom

Trend in extreme uurneerslag in De Bilt voor het zomerhalfjaar

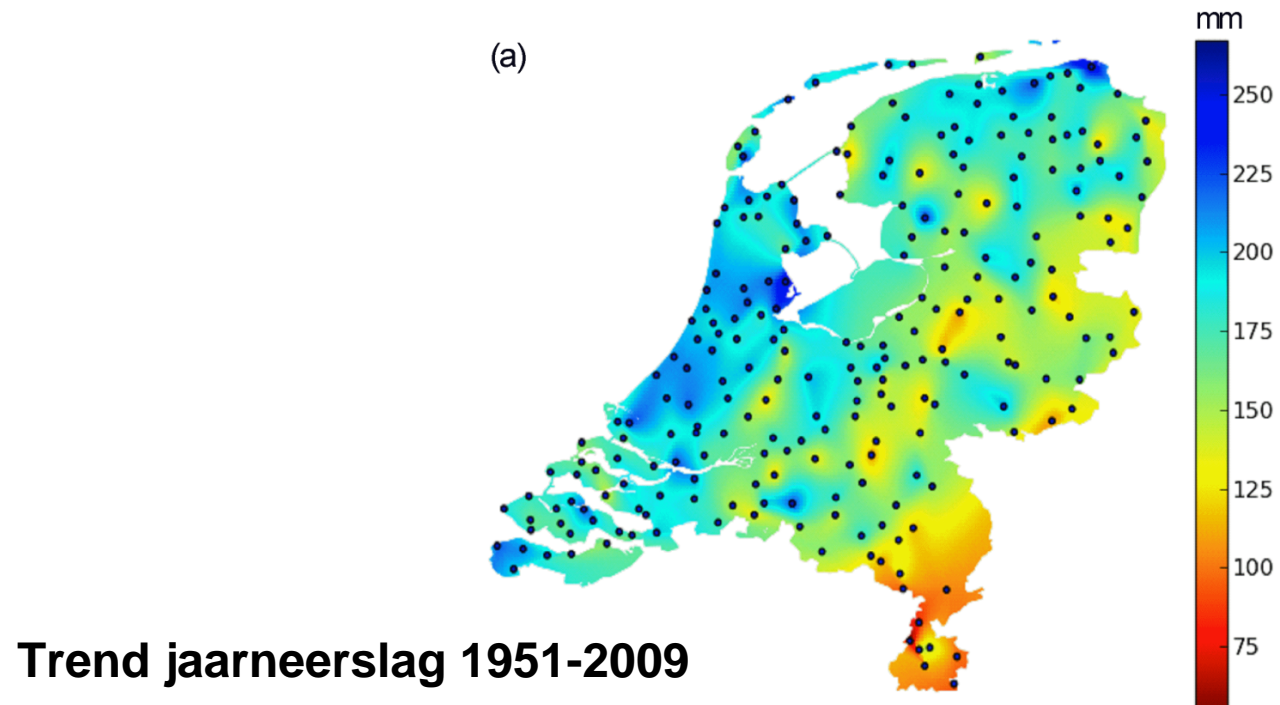


(1) Afhankelijkheid toename uurneerslag extremen met temperatuur



(2) Informatie over ruimtelijke verdeling van de veranderingen

1. KNMI '06 maakt geen ruimtelijk onderscheid in de veranderingen binnen Nederland voor 2050 & 2100
2. Deze zijn er mogelijk wel

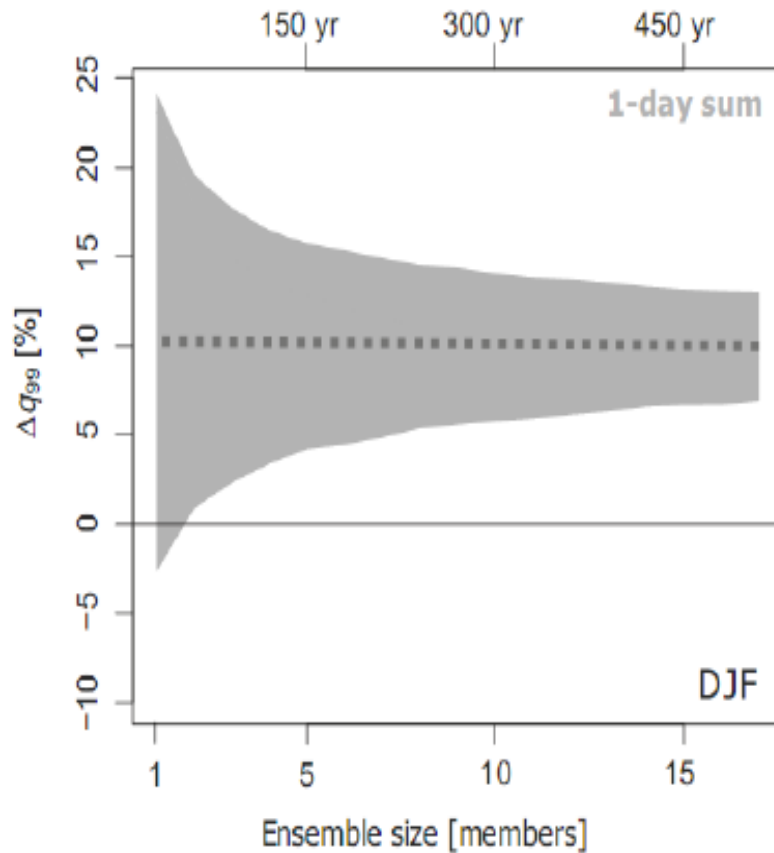


(3) Informatie over nieuwe variabelen

1. Straling, bewolking, zonneshijnduur, sneeuw
2. Gevaarlijk weer (hagel, windstoten, onweer)
Variabelen onder 2. waarschijnlijk in meer kwalitatieve vorm



(4) Beter schatting natuurlijke variaties t.o.v. klimaatveranderingssignaal



Vergelijkbaar effect van natuurlijke variabiliteit bij uitzonderlijke hittegolven en/of droogte (zoals zomer 2003)

..... Climate change signal

▶ Spread due to natural variability



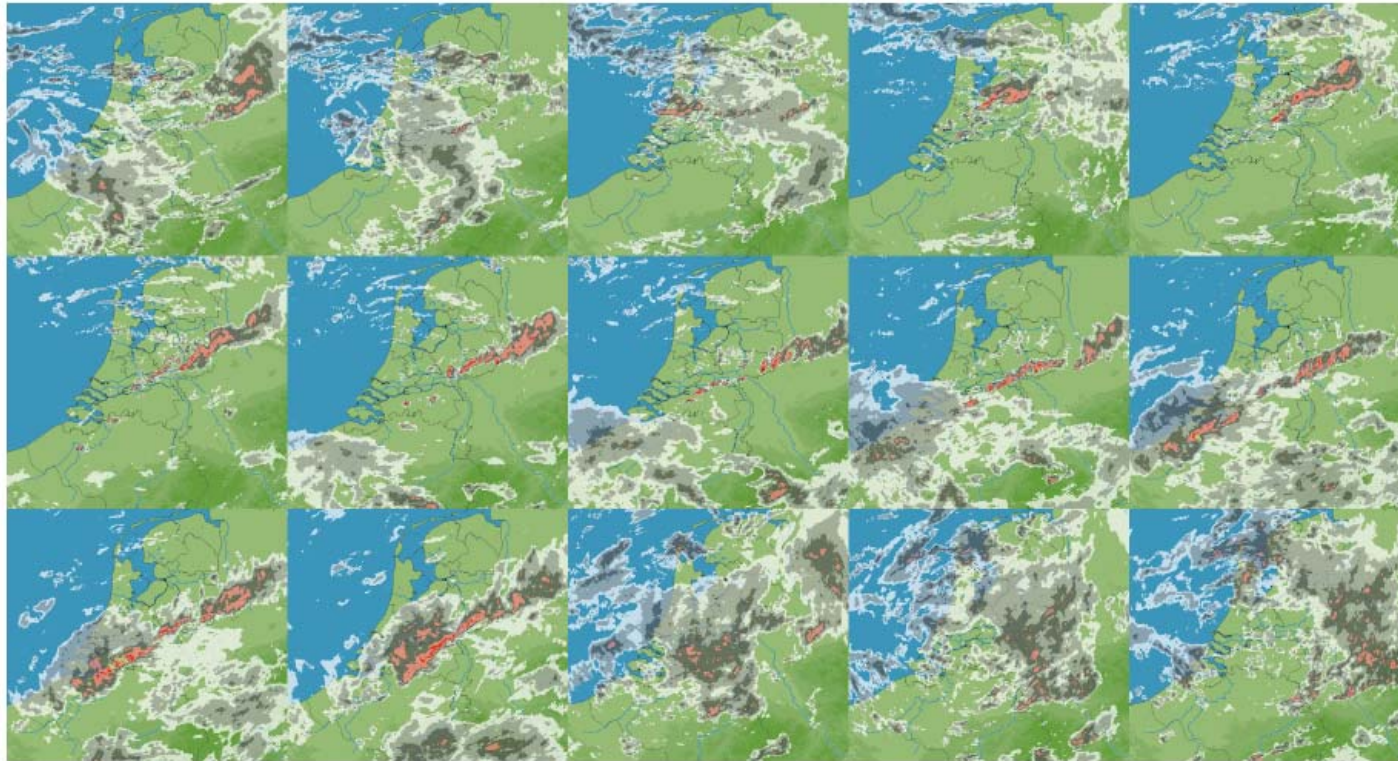
In welke vorm komt deze informatie beschikbaar?

1. Getallen van veranderingen.
 - Tabellen
 - Op kaart (geselecteerde variabelen)
2. Getransformeerde tijdseries
3. Model simulaties (west Europa)
4. Kwalitatieve informatie
5. Toekomstige analogen (vanaf 2013-2015)



Toekomstige analogen (vanaf 2013-2015)

Toekomstige analogen voor high-impact gebeurtenissen zoals

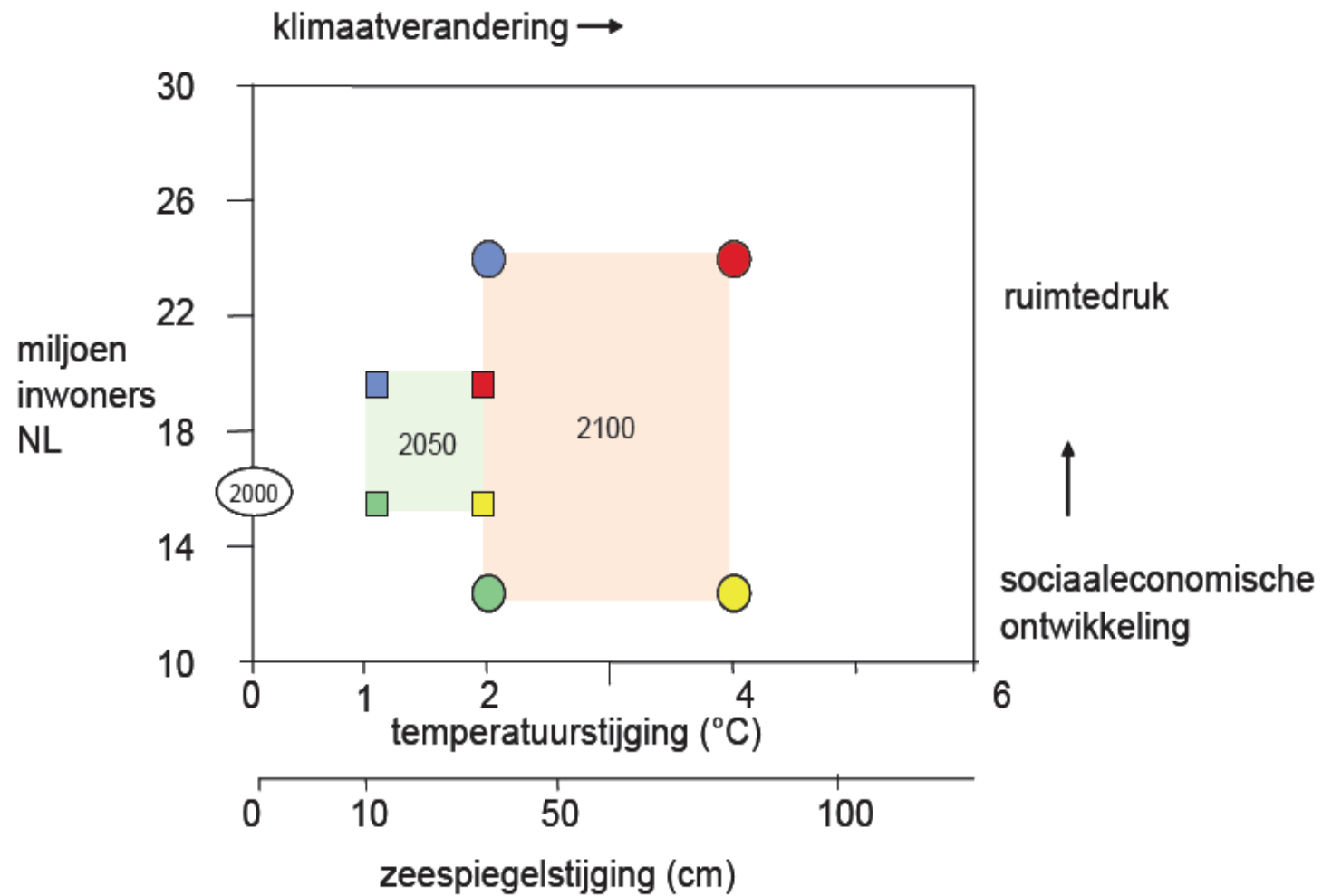


**15 uur
regenradar**

26-27 august 2010. > 130 mm in Hupsel



Link met Deltascenario's (Rust, Druk, Stoom en Warm)



Samenvatting

1. Breed scala aan extra informatie
2. De exacte scope staat nog niet vast, waarschijnlijk ook gedeeltelijk in te vullen na 2013
3. Zoveel mogelijk kwantitatief wanneer dit wetenschappelijk verantwoord is, anders in meer kwalitatieve vorm
4. Aandacht voor relatie met socio-economische scenario's
5. We waarderen input (laat van je horen als je relevante wensen hebt)

