

STAALNAMES BEVESTIGEN CORRECTE MPS-REGISTRATIE

In het voorjaar werden een groot aantal VMS-leden onderworpen aan staalnames van hun planten. Dit in het kader van hun certificaat MPS-ABC. Graag geven we onze leden, alsook andere belanghebbenden zoals hun afnemers, wat meer inzicht in het hoe en vooral het waarom van deze staalnames.

.....
Hannes Buyle, VMS



Steeds meer afnemers zien het kenmerk MPS-A als een garantie dat de teler zijn verantwoordelijkheid ten aanzien van het milieu opneemt. De sierteelt komt regelmatig onder het vergrootglas bij de retail, bij de milieu- en consumentenorganisaties en via de pers ook bij het publiek. Steeds meer kopers van bloemen en planten hechten er terecht waarde aan dat aan ons groen product geen milieuschadelijke gevolgen kleven. Certificering is daarbij een must geworden.

Betrouwbaarheid

Een MPS-deelnemer is altijd al verplicht geweest zich aan de **wettelijke kaders** te houden en dus moeten alle nationale (toelatings-) regels inzake gewasbescherming gerespecteerd worden. Natuurlijk wordt op de naleving van ook deze eis gecontroleerd. Stel je voor dat een product, afkomstig van een kwekerij met een milieucertificaat en de daarbij behorende hoogste kwalificatie, geteeld is met behulp van gewasbeschermingsmiddelen die helemaal niet gebruikt hadden mogen worden? Een dergelijk milieucertificaat zou niet lang meer geaccepteerd worden als hulpmiddel om verantwoord geteelde producten te onderscheiden.

Betrouwbaarheid is dus het sleutelwoord. Betrouwbaarheid leidt tot een toenemende waardering bij zowel telers als afnemers. MPS-A moet aan de vraag van de toekomst voldoen. Daarom zet MPS sinds vorig jaar zwaarder in op controles via monstername. Uiteraard blijft een MPS-deelnemer ten allen tijde verantwoordelijk voor zijn product.

De kleinste hoeveelheid is opspoorbaar

MPS-ECAS verleent en verlengt op basis van inspecties het MPS-ABC



▲ MPS-A moet aan de vraag van de toekomst voldoen. Daarom zet MPS sinds vorig jaar zwaarder in op controles via monstername.

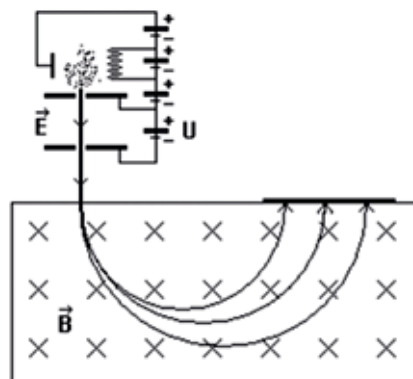
certificaat. Staalname en de analyse daarvan is uitbesteed aan Groen Agro Control. Op grond van ervaring en gegevens maakt MPS-ECAS zelf een inschatting welke deelnemers vaker of minder vaak bemonsterd worden maar in de regel wordt per jaar bij de helft van alle VMS-leden een staal genomen. Volgens vaste procedures bemonsteren zij een aanwezige teelt. Om een representatief staal te bekomen, wordt steeds 250g bladeren meegenomen die vervolgens in het labo vermalen en opgelost worden. Zoals in het schema te zien is, worden de verschillende moleculen in het

staal gescheiden aan de hand van hun specifieke en gekende massa (massaspectrometrie LC-MS en GC-MS). Hierdoor is het mogelijk de kleinste hoeveelheid van een actieve stof op te sporen.

Wat met de resultaten?

Zodra bij een actieve stof minstens 0,1 mg per kg bladeren gemeten is, beschouwt MPS-ECAS dit als een sterke indicatie dat de teler een middel met deze stof gebruikt heeft. Een waarschuwing of eventuele sancties kunnen opgelegd worden indien een teler:
een product gebruikte, maar niet registreerde,
een niet-toegelaten product gebruikte of
een product van de zwarte lijst van MPS gebruikte.

De ervaring leert dat er gelukkig meestal geen sancties nodig zijn. De teler krijgt altijd de kans om een verklaring te geven waarom een bepaalde stof teruggevonden werd. Een voorbeeld kan zijn dat een actieve stof door de jongplantenleverancier maar



niet door de MPS-deelnemer zelf is gebruikt, hoewel deze stoffen normaal de rapportagegrens niet zullen overschrijden. Dit voorbeeldje illustreert ook de complexiteit van deze problematiek.

Zoals je kan lezen, stelt MPS heel wat in het werk om met een betrouwbaar registratiesysteem milieucertificaat in

te spelen op de eisen van de markt. Hiervoor rekent het op medewerking van haar deelnemers. Met MPS-ABC beschik je over een tool om de buitenwereld je milieubewuste werking aan te tonen. De controles via monsternames zijn er dus in de eerste plaats om een blijvende belangstelling voor jouw werkwijze te verzekeren. ■

Om de wettelijke erkenningen van gewasbeschermingsmiddelen na te slaan, verwijzen we u graag naar de fiches van de erkende middelen van het PCS of naar www.fytoweb.fgov.be. Voor hulp bij gebruik van deze site en andere fyto vragen, kan je altijd terecht bij VMS op info@vms-vzw.be of (09)353.94.74.

PRODUCENTENBEURZEN 2014-2015

Data producentenbeurzen seizoen 2014-2015

Locatie

Lozen Boer-site
Beerveldse Baan 4 - 9080 Lochristi

	Datum	Openingsuren	Thema
Producentenbeurs	Woensdag 1 oktober 2014	16.30-19.00 u	Allerheiligenbeurs
Producentenbeurs	Woensdag 5 november 2014	16.30-19.00 u	Kerstbeurs
Producentenbeurs	Woensdag 3 december 2014	16.30-19.00 u	
Producentenbeurs	Woensdag 7 januari 2015	16.30-19.00 u	
Producentenbeurs	Woensdag 4 februari 2015	16.30-19.00 u	Valentijnbeurs
FLORALL	maart 2015		
Producentenbeurs	Woensdag 1 april 2015	16.30-19.00 u	Moederdagbeurs en perkplantenbeurs
Producentenbeurs	Woensdag 6 mei 2015	16.30-19.00 u	
Producentenbeurs	Woensdag 3 juni 2015	16.30-19.00 u	Fleurige nazomerbeurs