

# De impact van stadslandbouw

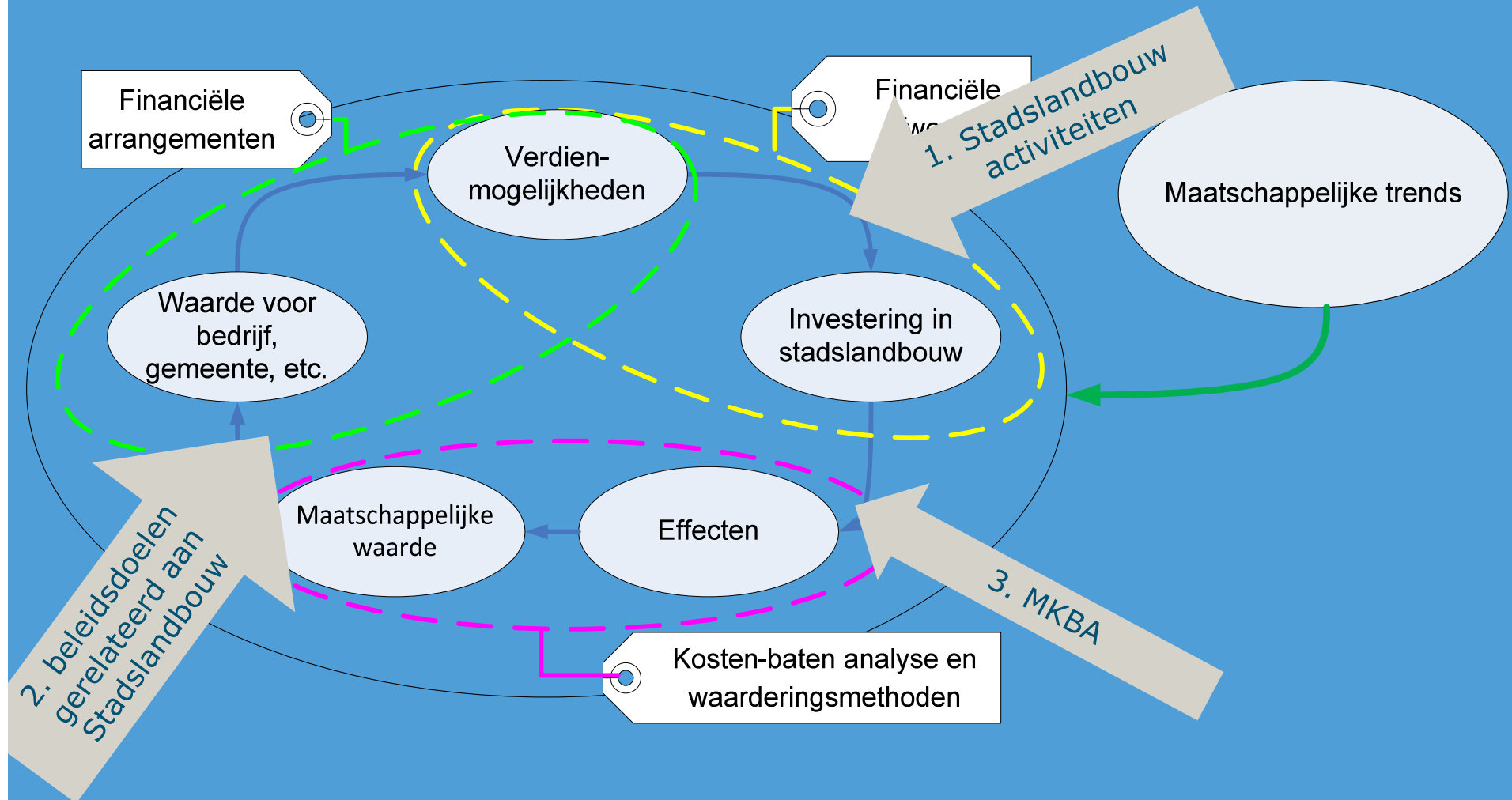
Toepassen van het MKBA instrument

10 april 2014, Marijke Dijkshoorn-Dekker en Marcel Vijn



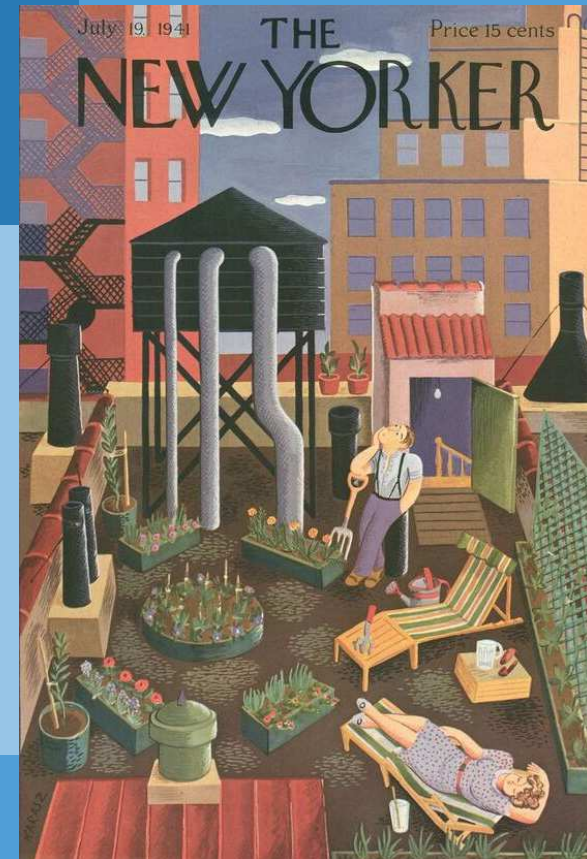
WAGENINGEN **UR**  
For quality of life

# Impact van stadslandbouw



# Stadslandbouw activiteiten

Activiteiten	
<b>Hoofd-</b>	Voedsel productie Voedsel verwerking Voedsel vermarkting: <ul style="list-style-type: none"><li>• verkoop via eigen winkel/ in eigen Horeca</li><li>• verkoop aan winkel/ Horeca</li><li>• "verkoop" aan deelnemers, personeel</li><li>• "verkoop" aan voedselbank</li></ul> Hergebruik restproducten
<b>Neven-</b>	Vrije tijd <ul style="list-style-type: none"><li>• agrotourisme</li></ul> Educatie Zorg <ul style="list-style-type: none"><li>• Arbeidsparticipatie langdurig werklozen</li><li>• Kinderopvang</li><li>• Ouderen</li></ul> Groenbeheer Duurzame lokale energieproductie



# Stadslandbouw relateren aan beleidsdoelen

## Beleidsterrein

### Ruimtelijke kwaliteit

- Aantrekkelijk woonklimaat omgeving
- Upgrading (kantoor) gebouwen
- Placemaking: aanjaagfunctie voor stedelijke ontwikkeling.
- Minder transportbewegingen: CO2 uitstoot

### Duurzaamheid

### Gezondheid

- Duurzaam voedsel in de stad
- Educatie
- Zorg
- Obesitas

### Sociale doelen

- Sociale cohesie
- Participatie (Reintegratie langdurig zieken, werklozen)

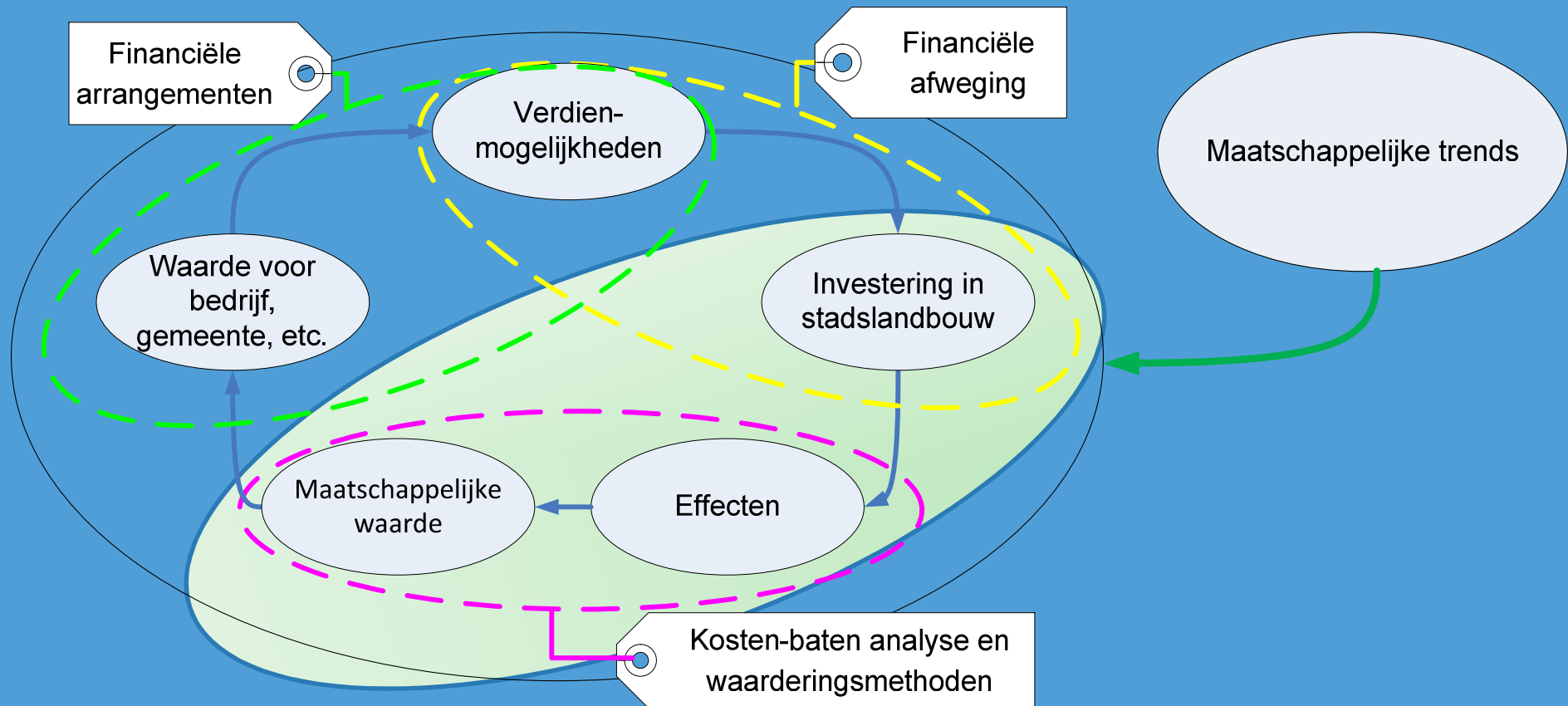
### Recreatie en vrije tijd

### Natuur

- Biodiversiteit
- Regenwater opvang



# Stadslandbouw interessant voor maatschappij?



# MKBA

- Doel van het project
- Bepaal alternatieven
- Bepaal effecten
- Waarde van de effecten
  - Hoeveel mensen (huishoudens) profiteren van dit effect?
  - Wat is het effect waard per baathebbende?
- Verdisconteren naar basisjaar → MKBA



# Voorbeeld MKBA Stadslandbouw: De Voedseltuin



Twee doelen:

- 1) Heractiveren van langdurig werklozen op vrijwillige basis onder begeleiding van meewerkende coördinatoren
- 2) vers voedsel leveren aan de voedselbank voor de voedselpakketten.



# Maatregel, kwaliteitsverandering, baat



## De belangrijkste baten:

- de gezondheidstoename door een gezonder leefpatroon,
- vermeden delictkosten door toename sociale controle
- vermeden kosten van uitkeringen door reactivering van langdurig werklozen.



# Voorbeeld MKBA Stadslandbouw: De Voedseltuin



# Afsluitende opmerkingen en vervolg

---

- MKBA is een middel en geen doel!
  - In te zetten bij planningsproces, ondersteunend
  - In gesprek met baathebbers
- MKBA stadslandbouw
  - Niet alle kentallen zijn beschikbaar/ up to date
    - Gezondheid, huizenprijzen
- Vervolg:
  - in gesprek met gemeenten (vormgeving)
  - gezondheidskentallen
  - aan de slag met studenten



# Vragen?



Meer weten hierover?

Neem contact op met:

[Marijke.Dijkshoorn@wur.nl](mailto:Marijke.Dijkshoorn@wur.nl)

[Marcel.Vijn@wur.nl](mailto:Marcel.Vijn@wur.nl)



WAGENINGEN **UR**  
For quality of life