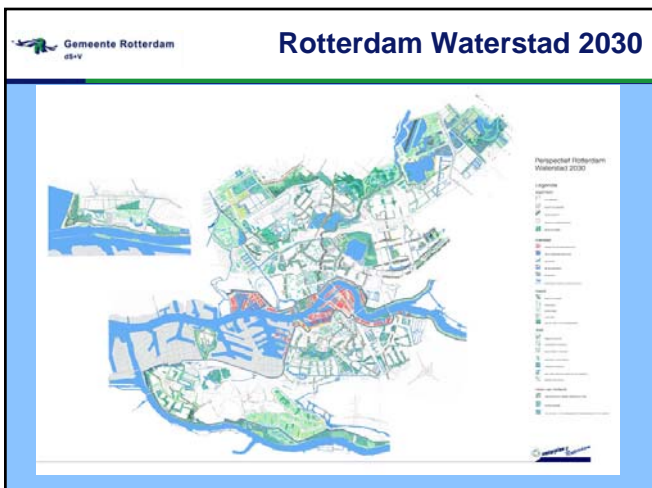
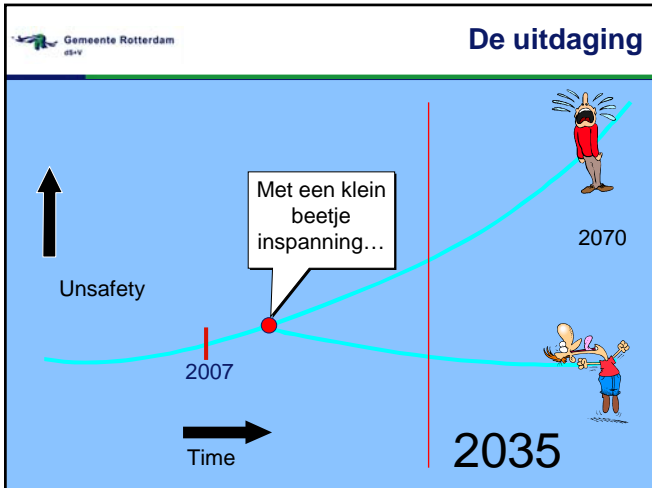




Gemeente Rotterdam dS+V **De essentie**

Hoe kunnen we van een vijand een vriend maken?

Of hoe kunnen we de gevolgen van klimaatverandering inzetten voor een aantrekkelijke en sterke stad?



Adaptieve strategie buiten/binnendijks



Adaptieve strategie: innovatieve concepten

Droomhotel op het water



Rotterdam begint de maatschappij te laten zien dat het mogelijk is om op het water te bouwen. Het eerste hotel op het water is nu in aanbouw. Het hotel zal bestaan uit een drijvend platform met daarop een hotelgebouw. Het hotel zal een unieke ervaring bieden voor de gasten. Het hotel zal ook een bijdrage leveren aan de watermanagement in Rotterdam.



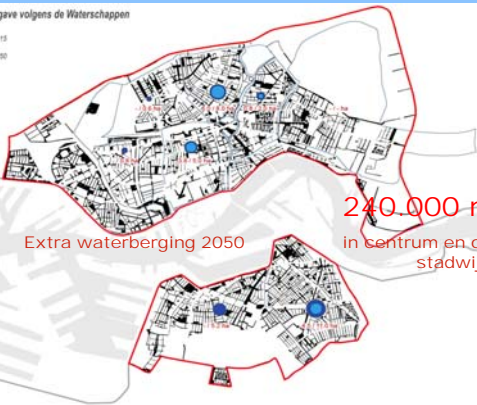
GREENLAND ROTTERDAH - BOOS - drijvend stadspark in de Maas



Water- en rioolbeheer stedelijk gebied

Wateropgave volgens de Waterschappen

- tot 2015
- tot 2020

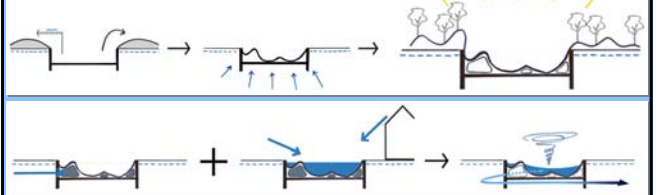


Extra waterberging 2050

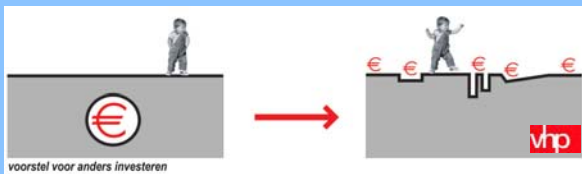
240.000 m³ in centrum en oude stadswijken

Innovaties: waterpleinen

Gemeente Rotterdam ds-v



Anders omgaan met investeringen

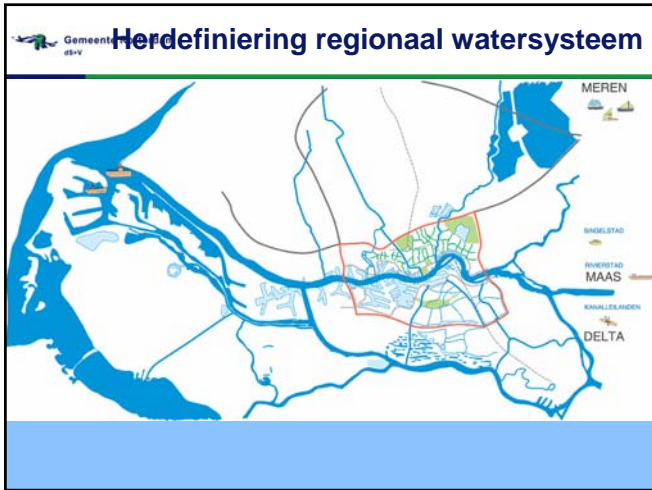


voorstel voor anders investeren

Innovaties: groene daken

Gemeente Rotterdam ds-v





Overige onderzoeksonderwerpen

1. Leren van andere stedelijke regio's
2. Heroverweging rollen en verdeling van verantwoordelijkheden
3. Klimaat en de stad: temperatuurveranderingen, luchtkwaliteit
4. Aanpassing van wet- en regelgeving

