



Een elektromotor drijft de Eys SP-mestscheider aan.



Het gehele meststelsel bedien je met de schakelkast.



Met gewichten kun je de weerstand van de kleppen instellen.



Door lucht in de verzamelde drijfmest te blazen, wordt het mengsel vloeibaarder.

Eys SP-mestscheider Weinig omkijken naar

Steeds meer veehouders gebruiken dikke fractie van gescheiden mest als strooisel in de boxen. De Eys SP is een redelijk betaalbare en onderhoudsarme mestscheider, vinden de gebruikers.

Tekst en foto's: Bernard Russchen (Student Agrotechnologie Wageningen UR)

Dikke fractie is een relatief goedkoop boxstrooisel. Het materiaal geeft geen problemen als het terugkomt in de mestkelder en de koeien liggen er graag op. Maar een mestscheider kun je ook gebruiken om de meststoffen beter in te zetten. De dikke fractie bevat verhoudingsgewijs meer fosfaat dan drijfmest. De dunne fractie bevat weer veel stikstof.

Grote keus

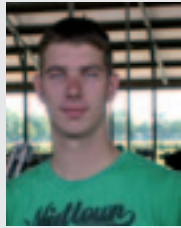
De keuze is reuze bij mestscheiders. De verschillen zitten vaak in de technische uitvoering van de scheider. Bos Ecosystems is importeur en distributeur van mestverwerkingssystemen. Zo is het

bedrijf uit Dordrecht onder meer importeur van de Eys-mestscheider. De scheider is ontwikkeld in de Verenigde Staten en wordt geproduceerd in Turkije. De Eys-mestscheider berust op een degelijk scheidingsmechanisme. Nadat de drijfmest is opgepompt en bij de scheider terecht komt, wordt de mest met behulp van een vijzel door een cilinder gedrukt. Om beschadigingen te voorkomen zijn snijders en schrapers gemonteerd om de schroef vrij te houden van vuil. De wand van de cilinder bestaat uit een zeef die vocht en heel kleine mestdeeltjes doorlaat (dunne fractie) en de grotere mestdeeltjes niet (vaste fractie). Deze vaste fractie gaat verder door de cilinder naar de uitgang. De maas-

grootte van de zeef is te kiezen tussen 0,25 en 0,75 mm. Aan de uitgang van de cilinder zitten twee schijven die druk uitoefenen op de vaste fractie die door de vijzel naar buiten wordt geperst. Dit effect kan worden ver-

Eys SP-mestscheider

Aandrijving	Elektromotor (2,2 – 11 kW)
Zeefopening	0,25 tot 0,75 mm
Gewicht	300 tot 780 kg
Vereiste	kelder met afgesloten segment
Prijs complete unit incl. montage	29.500 tot 32.000 euro



In Brucht melkt Hans Broekroelofs 80 koeien. Sinds twee jaar maakt hij gebruik van een Eys SP600HD-mestscheider in combinatie met het Ameram Aeromix-systeem dat zorgt voor homogene mest voordat het naar de scheider gaat. Broekroelofs' stal heeft een dichte vloer, de mest komt in een afstortput. De vaste fractie gaat in de ligboxen.

“Mijn wensen zijn goed ingepast”

Gebruiksgemak ★★★★★

“Je hebt er bijna geen omkijken naar. Het systeem regelt alles zelf.”

Werkkwaliteit ★★★★★

“De scheider is licht ingesteld, ik kan de vaste fractie droger krijgen.”

Technische kwaliteit ★★★★★

“Ongeveer twee keer per jaar moet de zeef schoongemaakt worden. Verder is één keer een kering vervangen. De mestschuiten, de pomp, de luchtmixer en de scheider worden allemaal automatisch aangestuurd door één PLC. De werking is goed te volgen op de computer. Er zit een ampèremeter op de scheider waardoor je eenvoudige kunt controleren of het filter vervuild is. Als er te weinig mest naar de scheider gaat, stopt hij automatisch.”

Prijs-kwaliteitsverhouding ★★★★★

“Het systeem is goed en mooi. Ook de service vanuit Bos Ecosystems is goed. Bij de aanleg zijn mijn wensen goed ingepast in het geheel.”

Eindbeoordeling ★★★★★



In Dedemsvaart maken Guus en Bert Mensink sinds 2,5 jaar gebruik van een Eys SP600HD-mestscheider. De stal met 190 melkkoeien heeft een dichte vloer en is volledig onderkelderd. De mest wordt naar een afstortput geschoven en gaat dan naar de scheider. De vaste fractie dient als strooisel.

“Alleen de zeven moet je af en toe reinigen”

Gebruiksgemak ★★★★★

“De bediening is simpel. Het systeem zou volledig automatisch kunnen draaien. Je hebt er vrijwel geen omkijken naar. Het rantsoen bestaat uit veel maïs, waardoor het drogestofgehalte in de vaste fractie hoog is. Goed mixen voordat je gaat scheiden is een vereiste.”

Werkkwaliteit ★★★★★

“De vaste fractie is voldoende droog om in de boxen te strooien.”

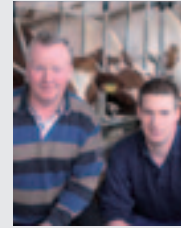
Technische kwaliteit ★★★★★

“Het enige onderhoud is het filter reinigen. Met een vuil filter loopt de capaciteit van de machine terug. Bij de scheider hadden we eerst een lobbenpomp, maar deze slijt snel door vuil in de mest. Nu maken we gebruik van een versnijdende lange-as-pomp.”

Prijs-kwaliteitsverhouding ★★★★★

“De machine is goedkoop in vergelijking met scheiders van andere merken. Maar het blijft veel geld.”

Eindbeoordeling ★★★★★



In Sint Anthonis gebruikt de firma Wientjes een SP600HD-mestscheider in combinatie met een verdringerpomp. De opstelling is geïnstalleerd bij de nieuwe stal die sinds een halfjaar in gebruik is. Wientjes melkt nu 110 koeien. De scheider draait eens in de 10 tot 12 dagen ongeveer 8 uur en maakt in die tijd voldoende strooisel voor de hele stal.

“Het is een mooie investering die we hopen terug te verdienen”

Gebruiksgemak ★★★★★

“Je moet de machine zelf aanzetten, maar verder gaat alles vanzelf. De mestscheider scheidt minder goed als de zeef vervuild raakt. In het halve jaar dat de scheider draait, hebben we twee keer de zeef moeten schoonmaken. De eerste keer is het even kijken hoe dat moet, de tweede keer is het bijna geen werk.”

Werkkwaliteit ★★★★★

“De werking is afhankelijk van het rantsoen en ook de homogeniteit van de mest. Als dat goed is, werkt het apparaat uitstekend.”

Technische kwaliteit ★★★★★

“De voornaamste reden voor de aanschaf was het gebruik van de vaste fractie als boxstrooisel. Tot nu toe voldoet de kwaliteit.”

Prijs-kwaliteitsverhouding ★★★★★

“Het is een mooie opstelling die we in een aantal jaren hopen terug te verdienen.”

Eindbeoordeling ★★★★★



Rapport *

Gebruiksgemak	★★★★★
Technische kwaliteit	★★★★★
Werkkwaliteit	★★★★★
Prijs-kwaliteitsverhouding	★★★★★

*) gemiddelde

slecht ★★★★★ onvoldoende ★★★★★ matig ★★★★★
voldoende ★★★★★ goed ★★★★★ zeer goed ★★★★★

sterkt of verzwakt door de positie en het aantal gewichten op een hefboom te variëren. Hoe meer druk de schijven uitoefenen op de uitgaande stroom en hoe meer vocht en kleine deeltjes door de zeef worden afgevoerd.



Diepstrooiselboxen met vaste fractie als boxvulling.

De drijfmest wordt met behulp van een pomp naar de scheider gepompt. Vaak is er een hoogteverschil van een aantal meter. Om geen verstoppingen of slecht eindproduct te voorkomen, is het noodzakelijk om de mest goed te mixen. Als de mest



De vaste fractie uit de EYS SP600HD.

eenmaal bij de scheider is aangekomen, zijn er drie manieren waarop de mest verder kan. Eén meststroom is voor de afvoer van de dunne fractie die vaak wordt opgevangen in een apart gedeelte van de mestkelder. Het is handig als in dit deel van de kelder geen verse drijfmest kan komen. Zo blijft de dunne fractie dun. De tweede uitgang van de scheider is een overloop. Wordt er meer mest aangepompt dan dat er gescheiden kan worden, dan stroomt dat weer terug naar de kelder. De derde uitgang is die voor de vaste fractie, die op een bult wordt gedraaid.

Verschillende types

Eys brengt verschillende types scheiders op de markt: de SP400, SP600 en SP800, in oplopende volgorde van vermogen en capaciteit. De SP600 en SP800 zijn ook als HD-uitvoering beschikbaar. Deze hebben een hoger toerental en het binnenwerk is zwaarder uitgevoerd, zodat het bestand is tegen een hogere druk. Deze HD-uitvoe-

ringen zorgen voor een vaste fractie met een hoger drogestofgehalte. De capaciteit van deze versies ligt echter lager dan de capaciteit van de ‘gewone’ scheiders. HD-scheiders worden voornamelijk toegepast als de vaste fractie gebruikt wordt om de boxen te vullen, want voor dit doel moet het drogestofgehalte van de dikke fractie hoger zijn. De lichtere uitvoeringen van de scheiders worden dikwijls ingezet op varkens- en nertsenhouderijen. De SP600HD wordt toegepast op gemiddeld tot grote melkveebedrijven waar de vaste fractie wordt gebruikt als boxvulling.

Na de installatie

Is de mestscheider van Eys eenmaal goed geïnstalleerd en ingesteld, dan is het enige terugkerende werk het schoonmaken van de zeef. De voorkant van de scheider wordt dan vrij eenvoudig losgemaakt, waarna je de zeef kunt verwijderen en schoonmaken. Een schone zeef levert een hogere capaciteit op

en vraagt minder vermogen. Onder meer door de lage onderhoudskosten en een relatief goedkope boxvulling is de terugverdiendtijd van de EYS-mestscheider kort.

Uitstekend koecomfort

Het gebruik van de vaste fractie als vulling in diepstrooiselboxen levert een behoorlijke besparing op. Daarbij komt dat het koecomfort uitstekend is. De dieren liggen graag op de zachte bodem die bovendien het vocht goed opneemt. Wel is er een verhoogde kans op verspreiding van bacteriën doordat afvalstoffen van de koe hergebruikt worden als ligbed. Vaste fractie moet gemiddeld vaker worden gestrooid dan bijvoorbeeld zaagsel. Bovendien wil de vaste fractie wel eens voor oneffenheden zorgen die vlak gemaakt moeten worden. Met de hand is dat een zware klus door de vezelige structuur van de vaste fractie. Melkveehouder Hans Broekroelofs gebruikt daarom een balk voor de shovel om de boxvulling te egaliseren. [1]

Kortom

De Eys-mestscheider is een degelijke, onderhoudsarme machine. Vaste fractie afkomstig van een HD-type is zeer geschikt als boxvulling.

Plus

- + Weinig onderhoud
- + Korte terugverdiendtijd
- + Comfortabele betaalbare boxvulling

Min

- Dure techniek voor simpele bewerking
- Verhoogd risico op ziekteverspreiding