



Effectieve bestrijding combineren met lage milieubelasting

Thema: *Phytophthora infestans*

BO-06-008 Plu II BOX 1.3

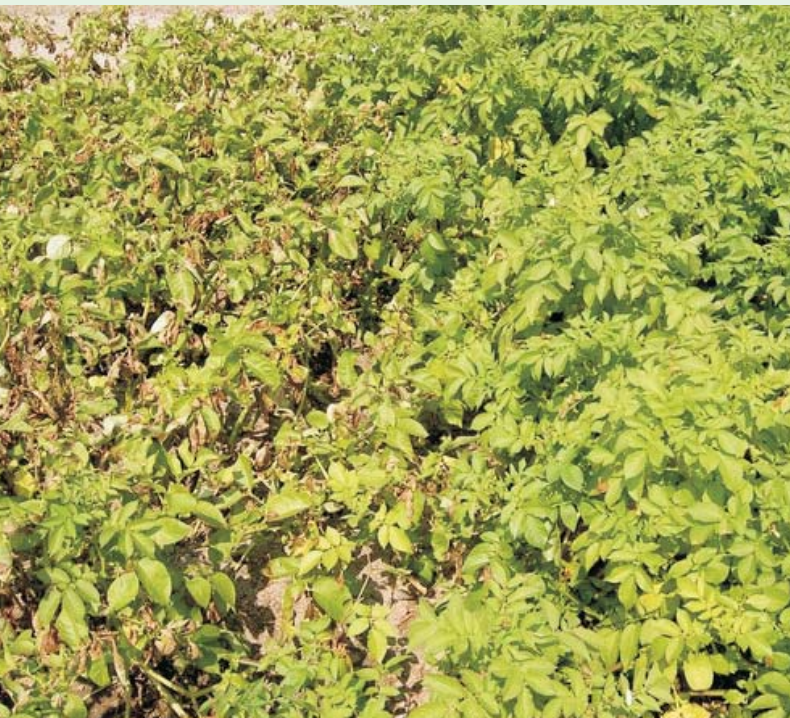
Probleem

De inzet van fungiciden is onmisbaar bij de bestrijding van *Phytophthora*. *Alternaria* is een ziekte die naast *Phytophthora* steeds meer voorkomt. Uit onderzoek is gebleken dat afhankelijk van het resistentieniveau van het ras de dosering van het knolbeschermende fungicide Shirlan verlaagd kan worden.

Onderzoek

Doel van het onderzoek is de beste timing van bespuitingen en/of middelen te vinden die worden gebruikt voor de bestrijding van *Phytophthora* en die ook kunnen worden ingezet voor de bestrijding van *Alternaria*. Hiervoor worden onderzocht:

- Of het mogelijk is te komen tot een verlaagde dosering van Shirlan afhankelijk van het geteelde ras
- Twee praktijkstrategieën in proeven met een specifiek knolbeschermend middel, aangevuld met een specifiek *Alternaria*-middel of een *Phytophthora*-middel met een nevenwerking op *Alternaria*



Verskil in resistentie tegen *Phytophthora* tussen rassen.

Resultaten

In 2007 ontstond al vroeg in het seizoen een hoge ziektedruk die de rest van het seizoen aanwezig bleef. Hierbij bleek dat:

- De inzet van een gereduceerde dosering Shirlan op weinig gevoelige rassen, toch leidde tot een te forse aantasting
- Gevoelige rassen met volledige dosering Shirlan ook meer werden aangetast
- Matig gevoelige rassen met een (licht) gereduceerde Shirlan-dosering de minste aantasting vertoonden

Praktijk

De resultaten moeten in verder geïntegreerd onderzoek verder onderzocht worden en gaan naar Telen met Toekomst om te beproeven.

Communicatie 2008

- Rapportages en ontwikkelingen in proeven via www.kennisakker.nl
- Lezingen: op verzoek van studiegroepen, handel en adviseurs voor telers: winter/voorjaar

Roeland Kalkdijk, Bert Evenhuis & Huub Schepers

Contact: Roeland Kalkdijk
Praktijkonderzoek Plant & Omgeving
Postbus 430, 8200 AK Lelystad
T 0320 29 11 11 - F 0320 23 04 79
roeland.kalkdijk@wur.nl - www.ppo.wur.nl