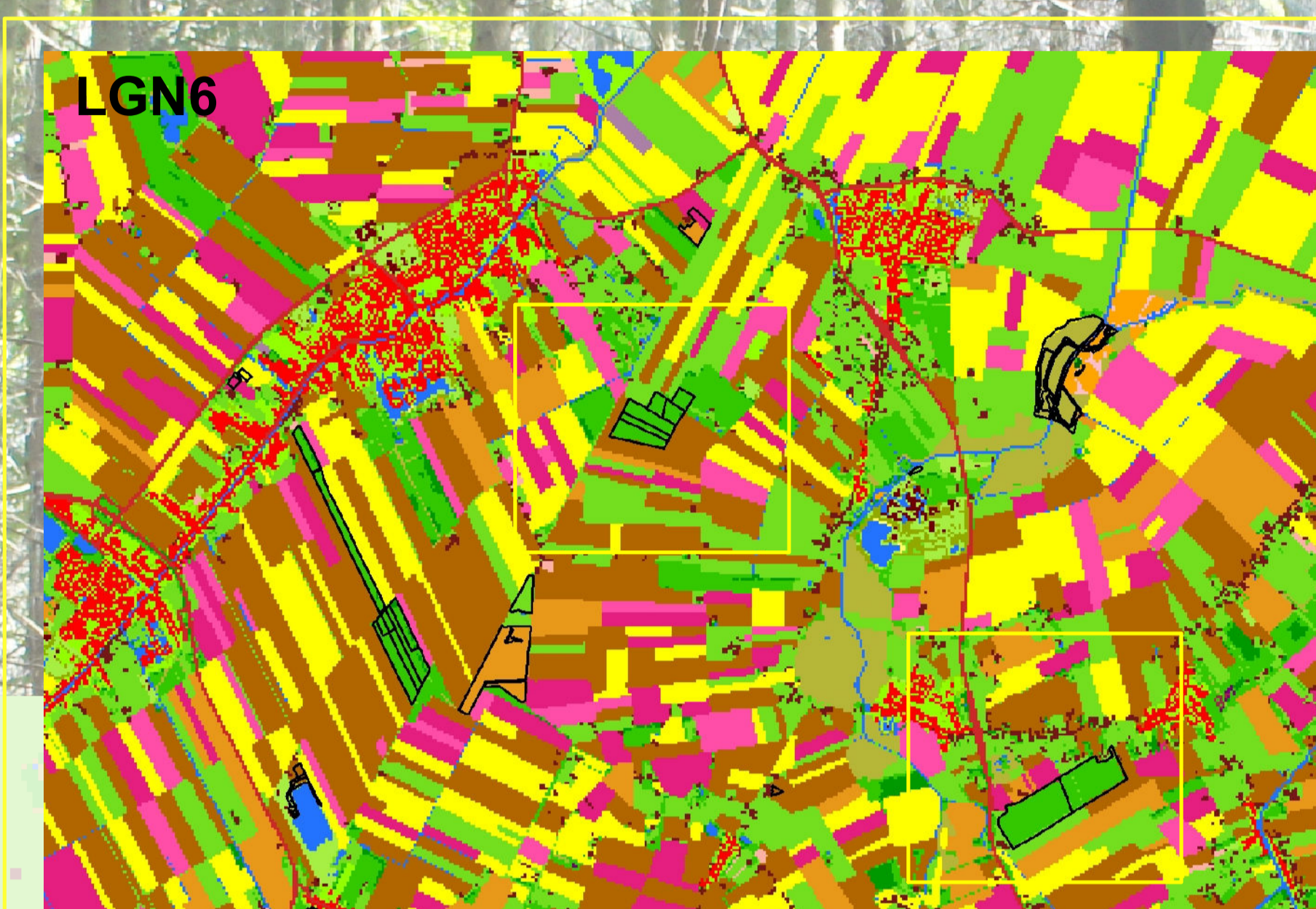


LANDELIJK GRONDGEBRUIKSBESTAND NEDERLAND

BIO-ENERGIE EN GEVOLGEN VOOR HET LANDSCHAP

Nederland en de EU zetten sterk in op bio-energie.
Ze willen een vergroting van het areaal van bio-energiegewassen zoals koolzaad, mais, snelgroeiend hout.

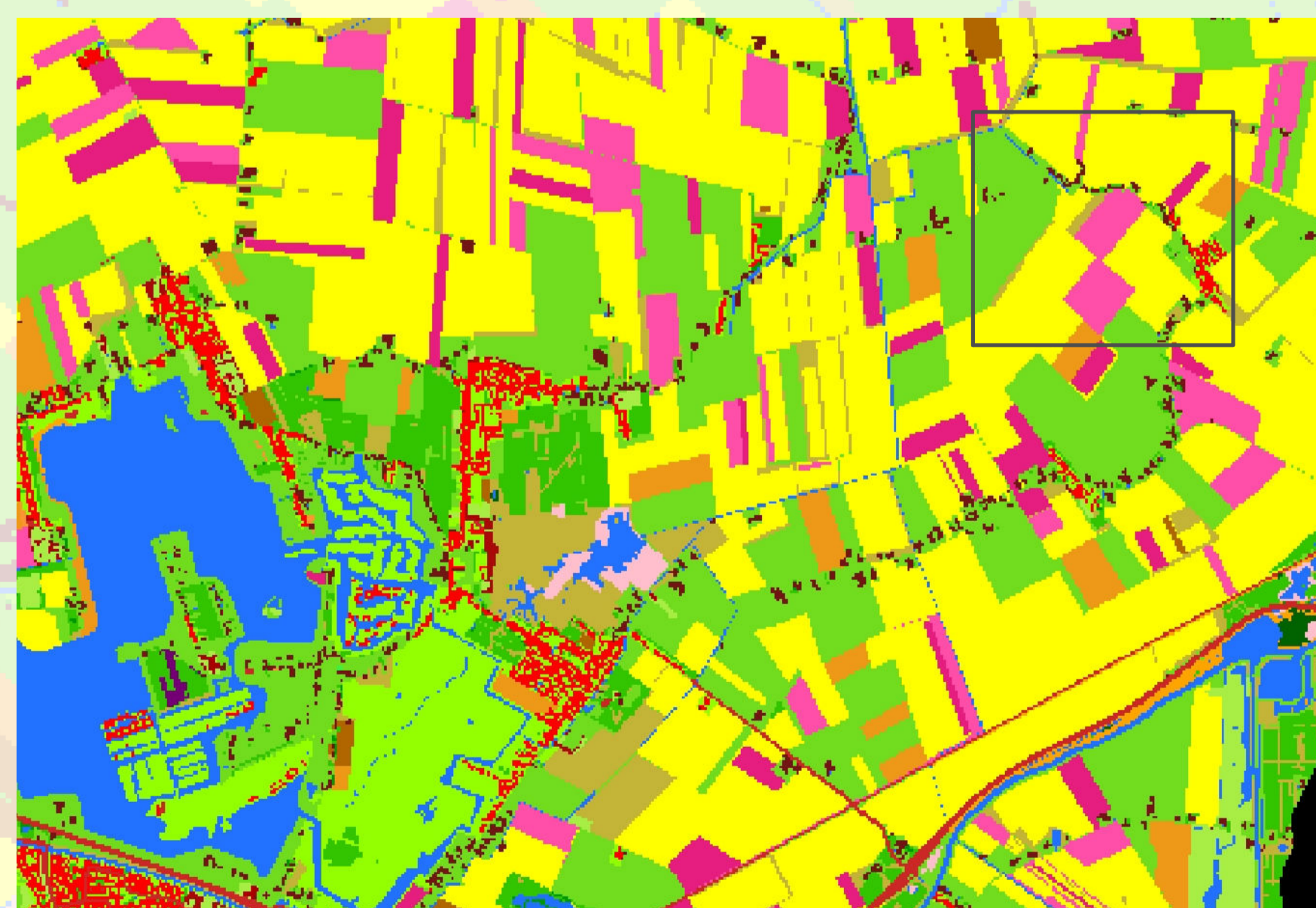
Wat zijn de consequenties van dit beleid op het landschap?
Specificatie op gewasniveau is door de link met BRP nu beter mogelijk.
Daarnaast geeft het LGN verandering in bos en agrarisch areaal weer.



Bos als bron voor bio-energie. Omzetting bos naar landbouwgrond



Verandering in percelen koolzaad in de tijd (koolzaad is rose op satellietbeelden)



Luchtfoto 2012 (koolzaad is geelgroen)

LGN7 koolzaad onderdeel van overige gewassen (licht rose)