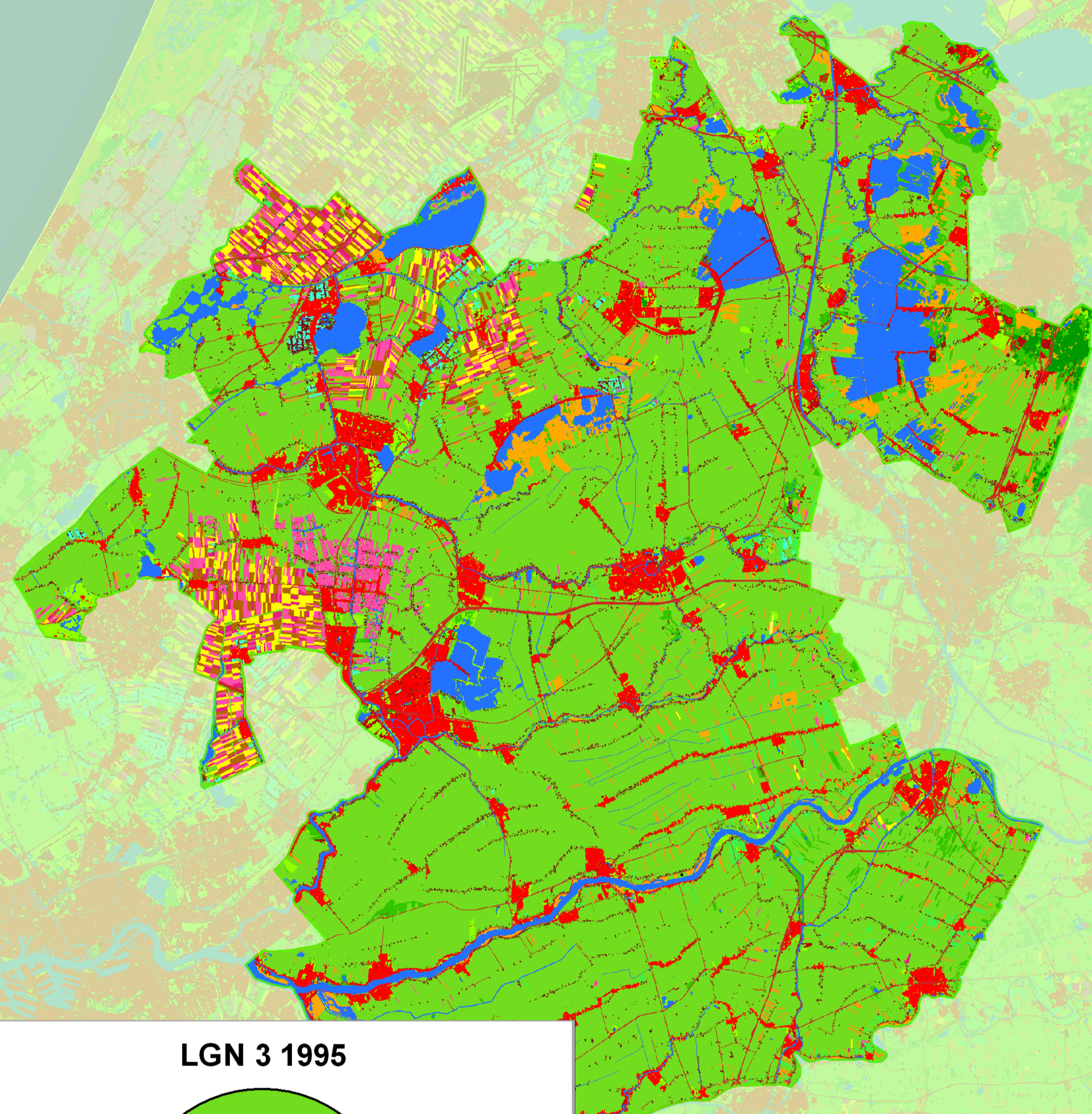


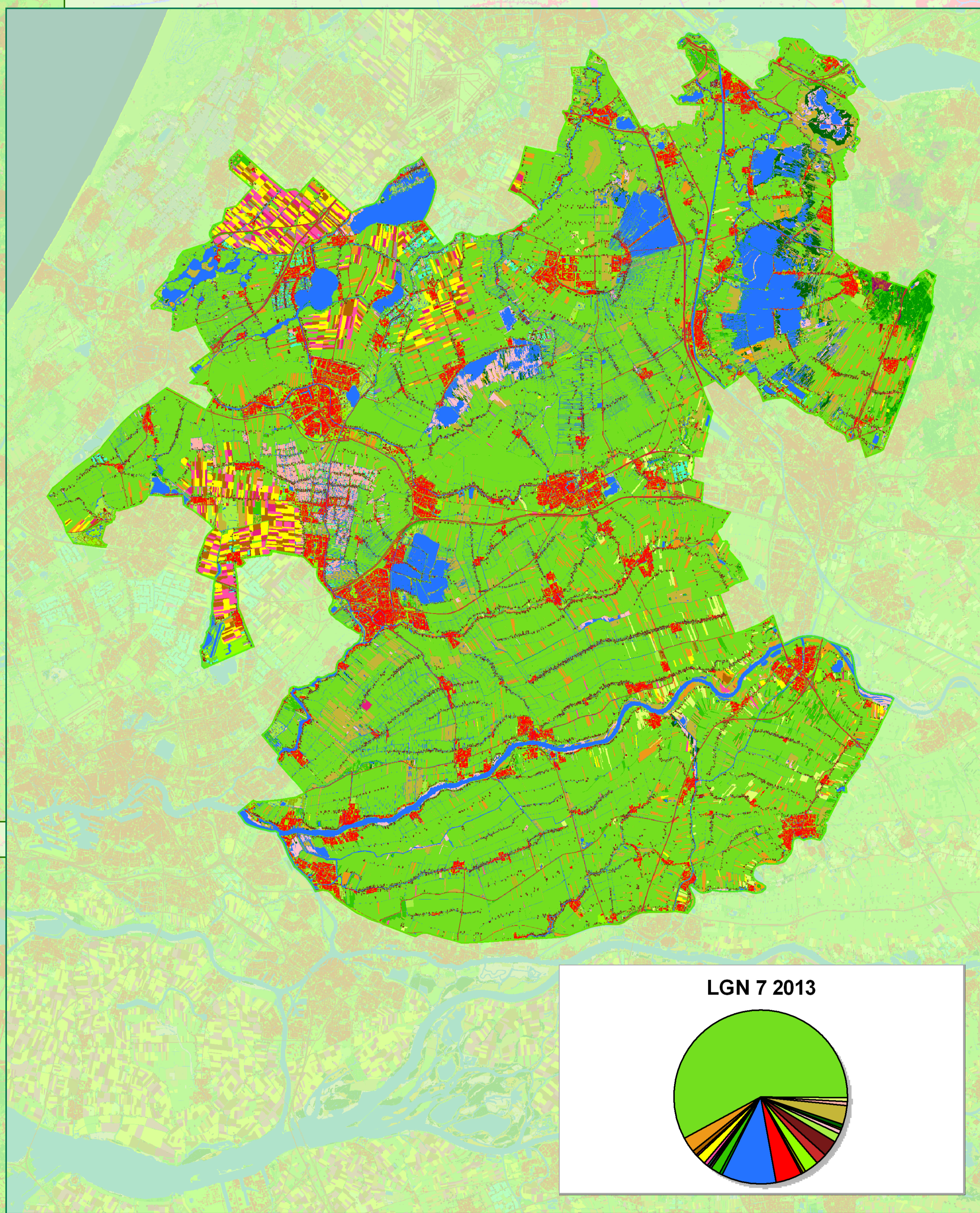
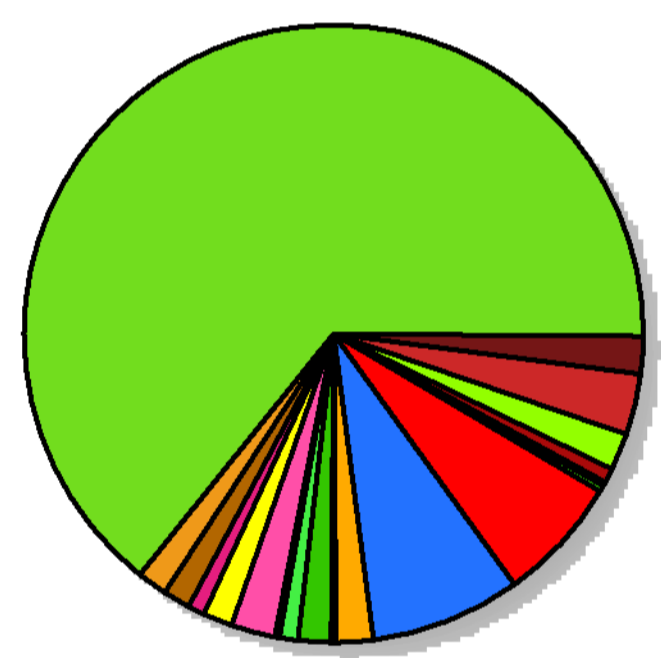
# LANDELIJK GRONDGEBRUIKSBESTAND NEDERLAND

## HOUDT HET GROENE HART STAND?

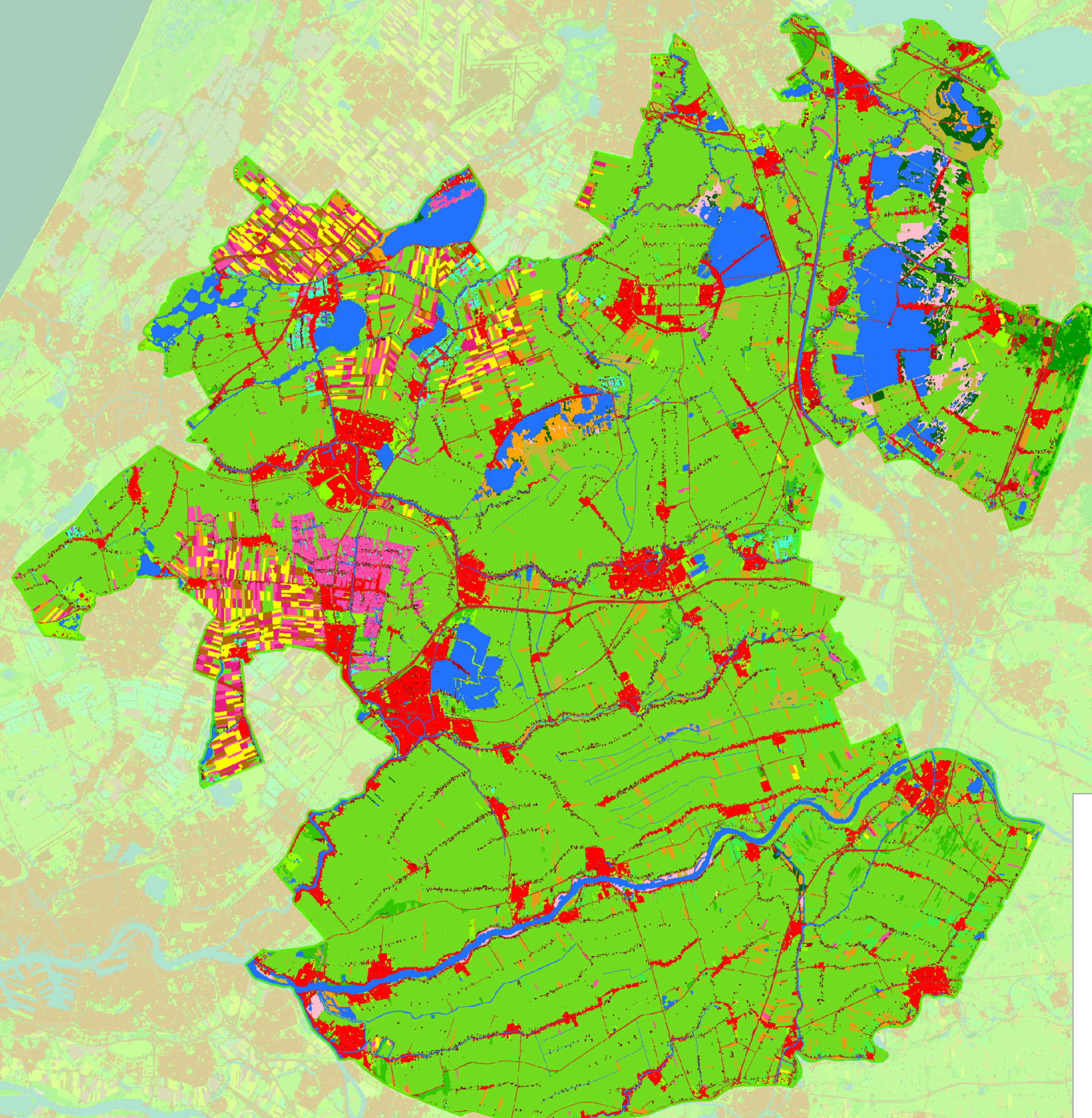
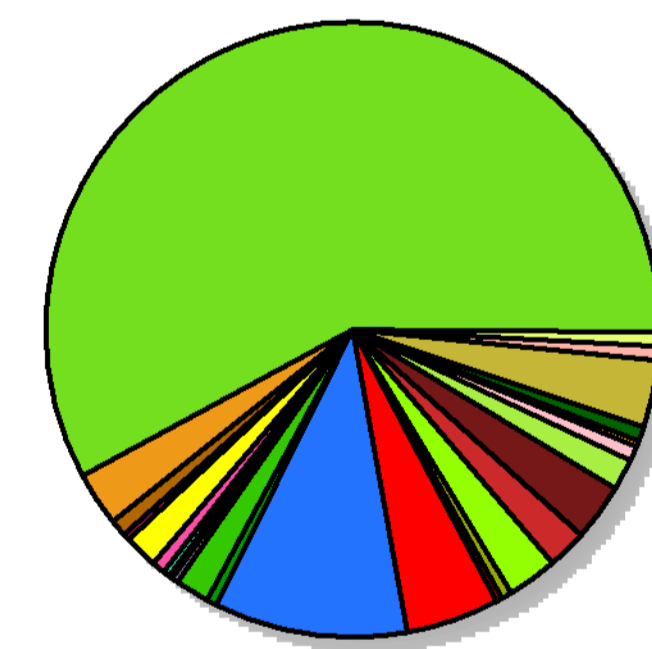
De verstedelijking in Nederland is een van de grootste veranderingen in het Nederlandse landschap. Vindt de stedelijke uitbreiding m.n. plaats ten koste van landbouwgronden gelegen aan de buitenrand van het Groene Hart?



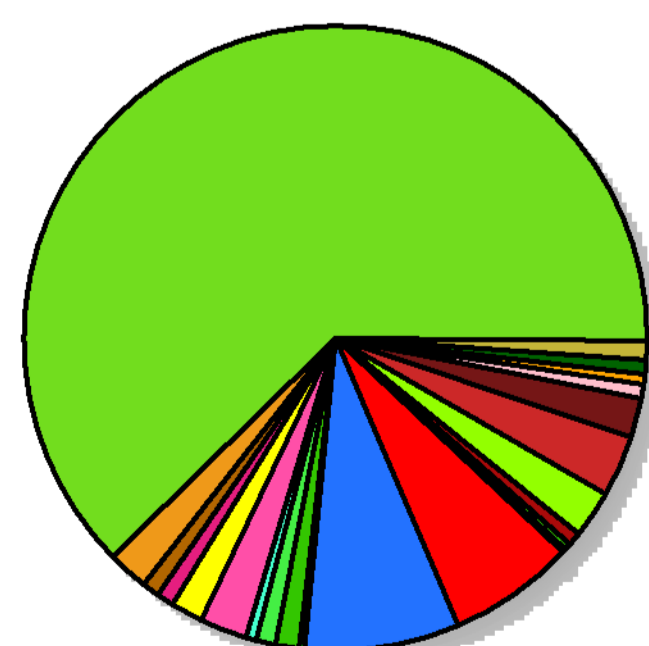
LGN 3 1995



LGN 7 2013



LGN 5 2004



### Legenda

- |                                       |                                      |
|---------------------------------------|--------------------------------------|
| Agrarisch gras                        | Kale grond in primair bebouwd gebied |
| Mais                                  | Hoofdwegen en spoorwegen             |
| Aardappelen                           | Bebouwing in het buitengebied        |
| Bieten                                | Gras in secundair bebouwd gebied     |
| Granen                                | Open zand in kustgebied              |
| Overige gewassen                      | Duinen met een lage vegetatie (<1m)  |
| Glastuinbouw                          | Duinen met een hoge vegetatie (>1m)  |
| Boomgaarden                           | Duinheide                            |
| Bloembollen                           | Open stuifzand en/ of rivierzand     |
| Loofbos                               | Heide                                |
| Naaldbos                              | Matig vergraste heide                |
| Zoet water                            | Sterk vergraste heide                |
| Zout water                            | Overige moerasvegetatie              |
| Bebouwing in primair bebouwd gebied   | Rietvegetatie                        |
| Bebouwing in secundair bebouwd gebied | Bos in moerasgebied                  |
| Bos in primair bebouwd gebied         | Natuurgraslanden                     |
| Bos in secundair bebouwd gebied       | Boomkwekerijen                       |
| Gras in primair bebouwd gebied        | Fruitkwekerijen                      |