

LANDELIJK GRONDGEBRUIKSBESTAND NEDERLAND

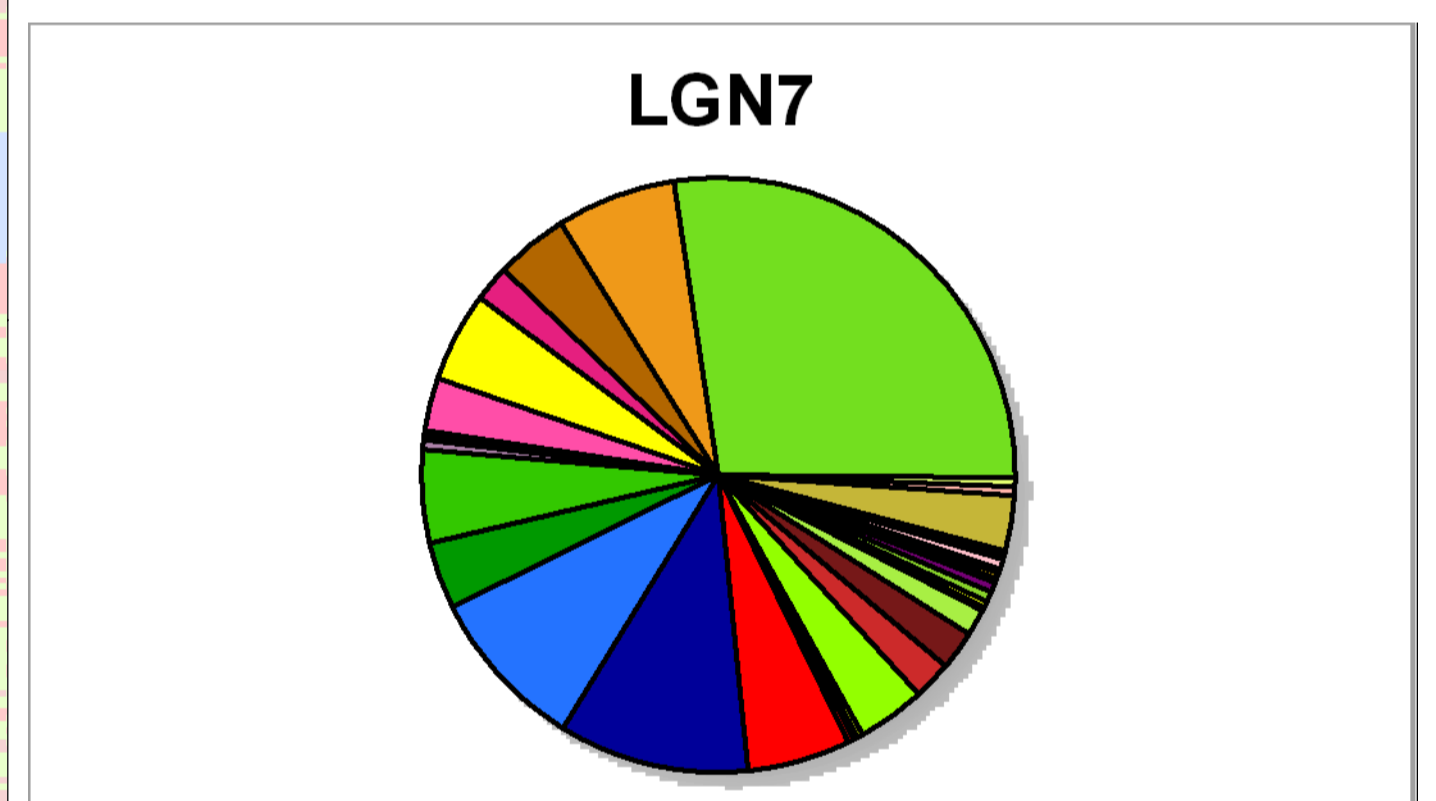
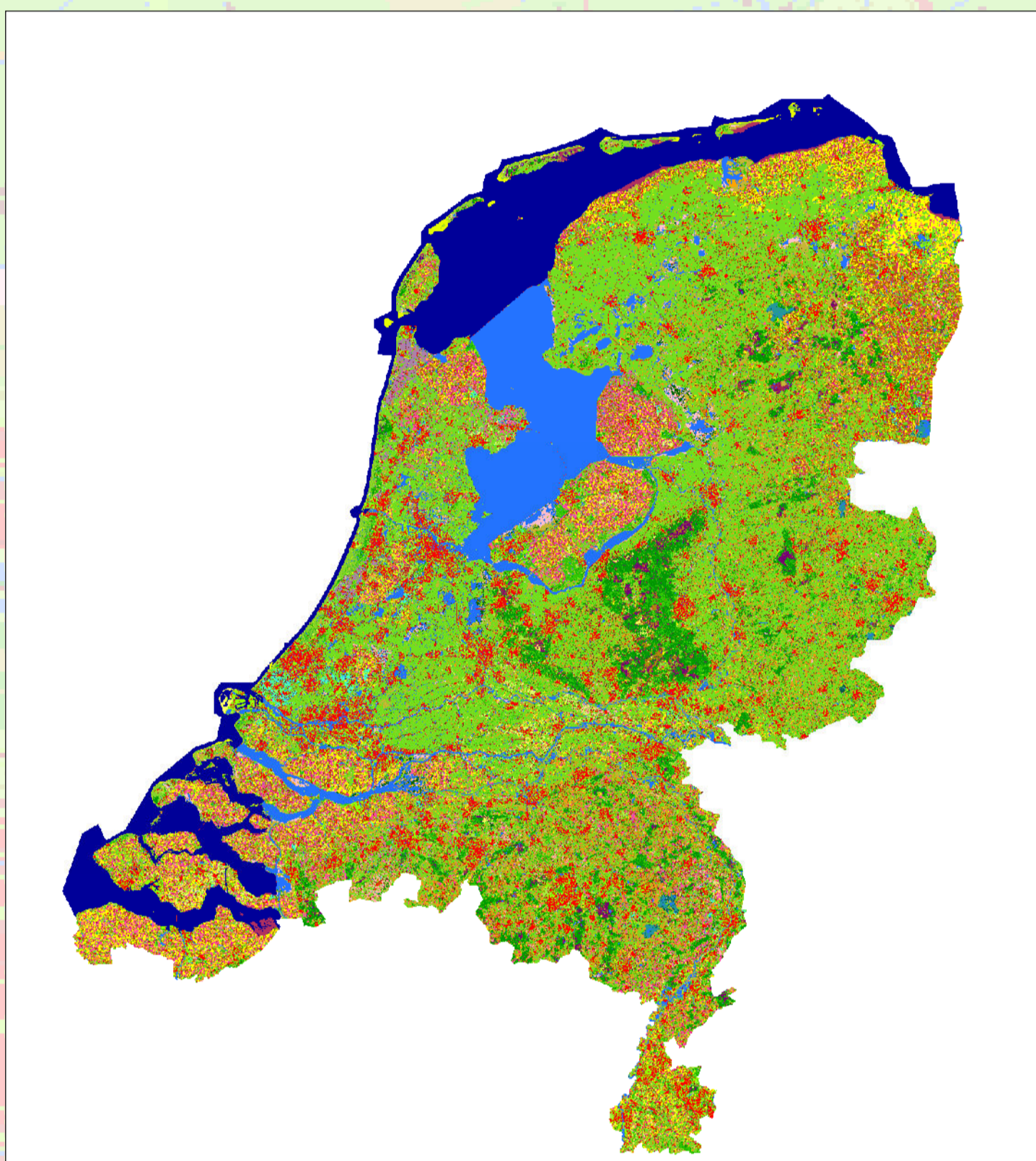
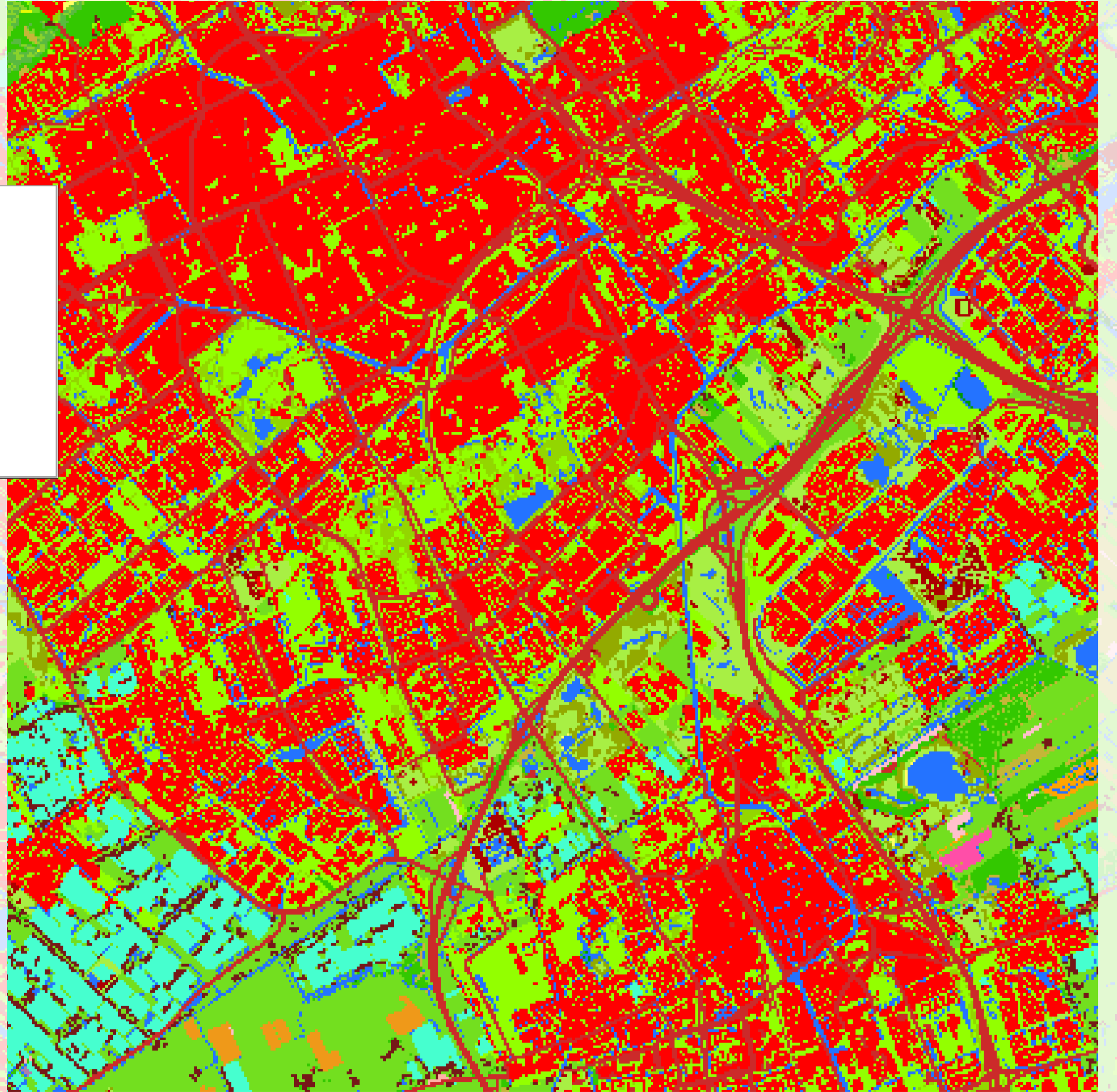
IS UW STAD HITTEBESTENDIG?

Steden hebben gemiddeld hogere temperaturen. Hetgeen hitte stress ten gevolge kan hebben.

De hitte stress kan beperkt worden door meer groene en blauwe elementen in de stad.

De LGN reeks maakt het mogelijk om steden te vergelijken op arealen aan groene en blauwe elementen in en rond de stad.

Tevens is het mogelijk om een vergelijking te maken aan arealen groene en blauwe elementen door de tijd heen.



Legenda

| | |
|---------------------------------------|-------------------------------------|
| Agrarisch gras | Bebouwing in het buitengebied |
| Mais | Gras in secundair bebouwd gebied |
| Aardappelen | Kwelders |
| Bielen | Open zand in kustgebied |
| Granen | Duinen met een lage vegetatie (<1m) |
| Overige gewassen | Duinen met een hoge vegetatie (>1m) |
| Glastuinbouw | Duinheide |
| Boomgaarden | Open stufzand en/ of rivierzand |
| Bloembollen | Heide |
| Loofbos | Matig vergraste heide |
| Naaldbos | Sterk vergraste heide |
| Zoet water | Hoogveen |
| Zout water | Bos in hoogveengebied |
| Bebouwing in primair bebouwd gebied | Overige moerasvegetatie |
| Bebouwing in secundair bebouwd gebied | Rietvegetatie |
| Bos in primair bebouwd gebied | Bos in moerasgebied |
| Bos in secundair bebouwd gebied | Natuurgraslanden |
| Gras in primair bebouwd gebied | Boomkwekerijen |
| Kale grond in primair bebouwd gebied | Fruittkwekerijen |
| Hoofdwegen en spoorwegen | |

