



Nederland gelooft weer in de iep

**Resistente soorten en strak saneringsbeleid
houden de iepenpopulatie op peil**

Foto: Ronnie Nijboer

De zoektocht naar en het vinden van resistente iepensoorten is een van de succesvolste operaties geweest in de geschiedenis van de stad- en laanboom. Iepen worden weer volop aangeplant door de iepenwachten Friesland en Groningen. Maar is in heel Nederland de angst voor iepenziekte geweken? Boomzorg hield een enquête over het beheer van iepenziekte.

Auteur: Santi Raats

Ruim een derde van de respondenten komt uit Zuid-Holland en bijna allen zijn ze ofwel boombeheerder in gemeentelijke dienst (67 procent) ofwel adviseur (8 procent). In veruit de meeste gevallen beslaat de iep tot 20 procent van de beheerruimte en in een kwart van de gemeenten, met name in Noord-Holland en Friesland, 20 tot 40 procent.

De iep over tien jaar

Respondenten houden deze percentages aan, wanneer zij antwoord geven op de vraag 'Wat zal het percentage iep over circa tien jaar zijn?' Niemand gelooft dat de iep ooit ten onder zal gaan.

Beheermethoden

32 procent beheert de iepenziekte door geïnfecteerde iep te kappen en te verbranden en daarnaast – even vaak – gevarieerd (en resistent) aan te planten. Een percentage van 24 injecteert iepen ook nog met een (biologisch) bestrijdingsmiddel als toegevoegde methode.

Geïnfecteerd hout verwerken

Een geïnfecteerde iep ontsnapt bij niemand aan het oog en visuele inspectie is dan ook een prima methode om op iepenziekte te monitoren. Alle respondenten monitoren op deze manier. Circa de helft van hen verwerkt het hout door het ter plekke te versnipperen en door de stobbe compleet te freeze. De andere helft voert het hout ongeschild en bedekt af, waarna de stobbe compleet gefreesd wordt. Een klein percentage, slechts 4 procent, schilt het hout ter plekke en voert het daarna vrij af.

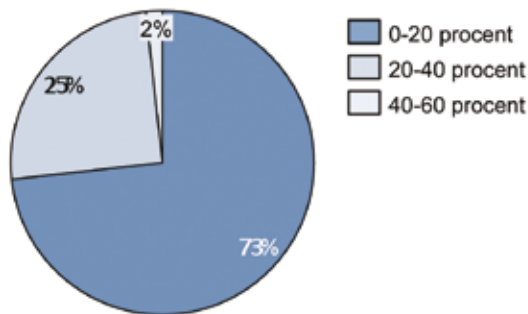
Mate van beheer

29 procent van de respondenten in Nederland heeft niet extreem veel last van iepenziekte. Zij kunnen het beheer af door alleen op te treden bij incidenten, of zij beheren helemaal niet omdat de iepenziekte überhaupt geen rol speelt binnen hun gemeente. 71 procent beheert hoofdzakelijk doorgaande wegen en openbare verblijfsruimten.

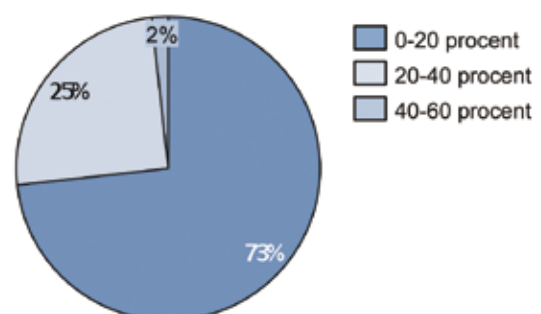
Effect van aanpak en visie op de toekomst

Opvallend is dat het actieve beheer van iepenziekte zijn vruchten afwerpt in Nederland. Maar liefst 68 procent geeft aan dat de probleemdruk verminderd is sinds de aanpak. 18 procent zegt dat de aanpak een redelijk positief effect heeft op de ziektedruk. Slechts enkele respondenten denken dat de toekomst spannend is, omdat redelijk resistente soorten ook aan iepenziekte zouden kunnen bezwijken. Maar 97 procent van de ondervraagden gaat de toekomst onbezorgd tegemoet en heeft het volste vertrouwen in de beschikbare resistente soorten.

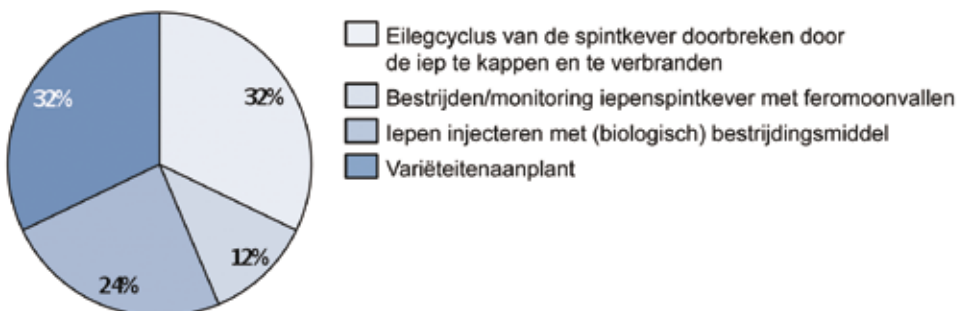
Welk percentage van uw beheerruimte bestaat uit iep?



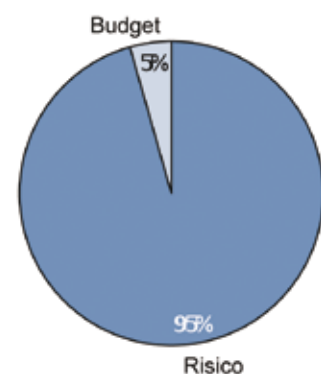
Wat zal het percentage iep over circa 10 jaar zijn?



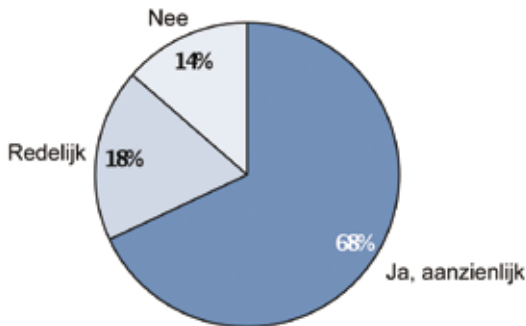
Welke beheermethoden hanteert u tegen iepenziekte?



Waarom beheert u deze methode?



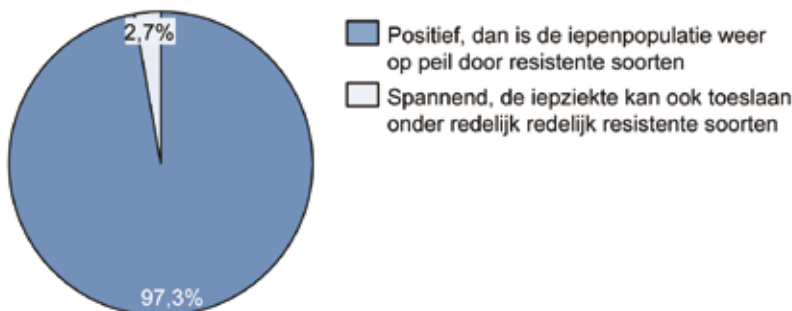
Is de probleemdruk verminderd sinds de aanpak?



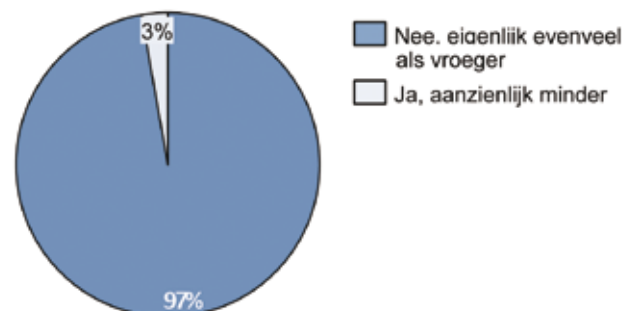
Hoe verwerkt u hout van de verwijderde zieke iep?



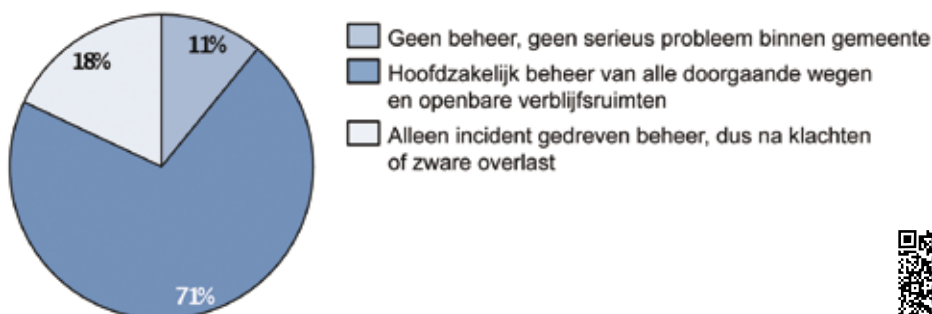
Hoe ziet u de toekomst met betrekking tot de iepenziekte in uw gemeente?



Plant u minder iepen onder invloed van iepenziekte?



Welk beheerniveau past het beste bij u?



Stuur of twitter dit artikel door!

Scan of ga naar:

www.boomzorg.nl/artikel.asp?id=19-4551