

Stadslandbouw

Nieuwe ronde, nieuwe kansen

22 april 2014, Jan Eelco Jansma



WAGENINGEN UR
For quality of life



Jan Eelco Jansma

Onderzoeker stadslandbouw

- Stedennetwerk stadslandbouw
- Stedelijke voetafdruk
- Thema's: Transitie, Gezondheid & Onderwijs

Team Stad-Land relaties

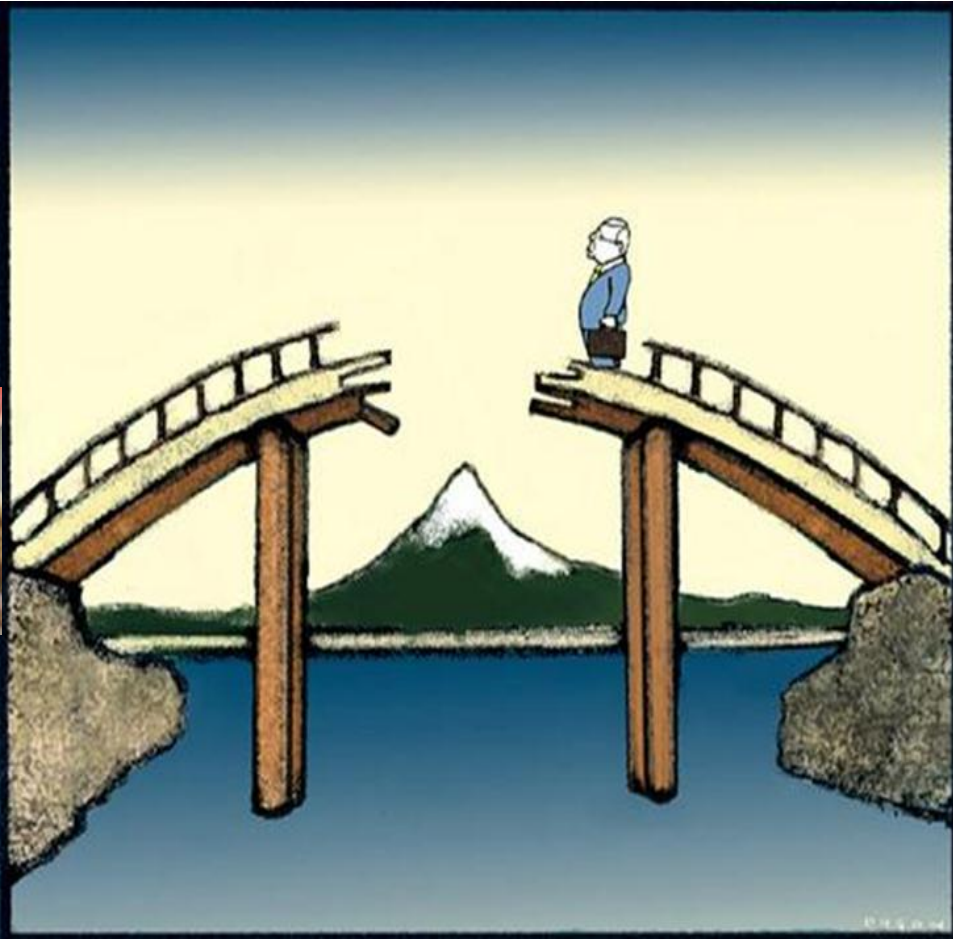
Praktijkonderzoek Plant en Omgeving, Lelystad

Wageningen UR

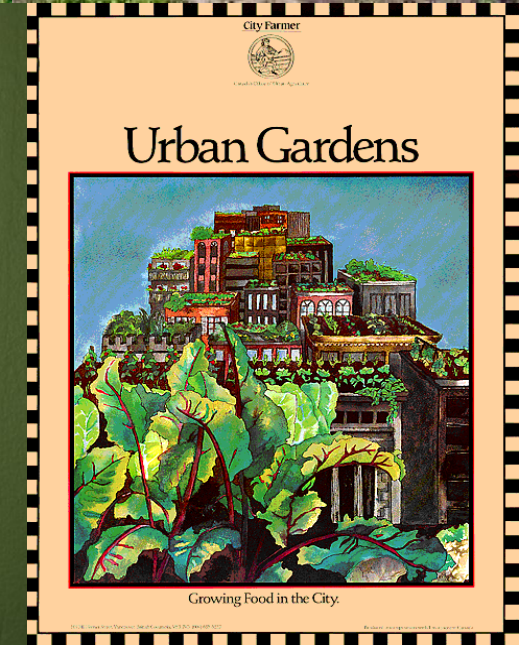
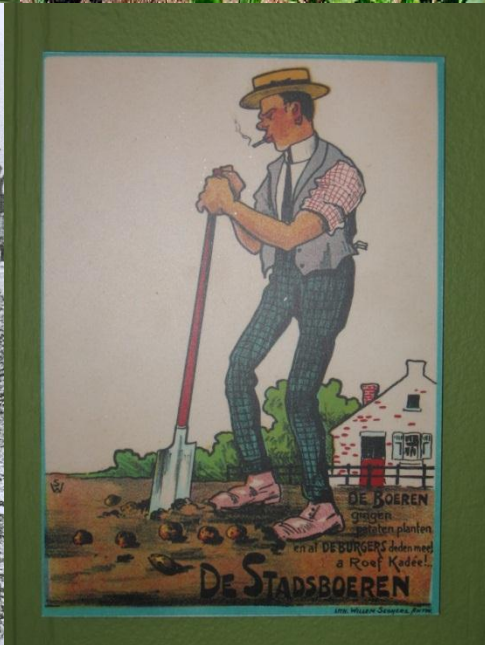
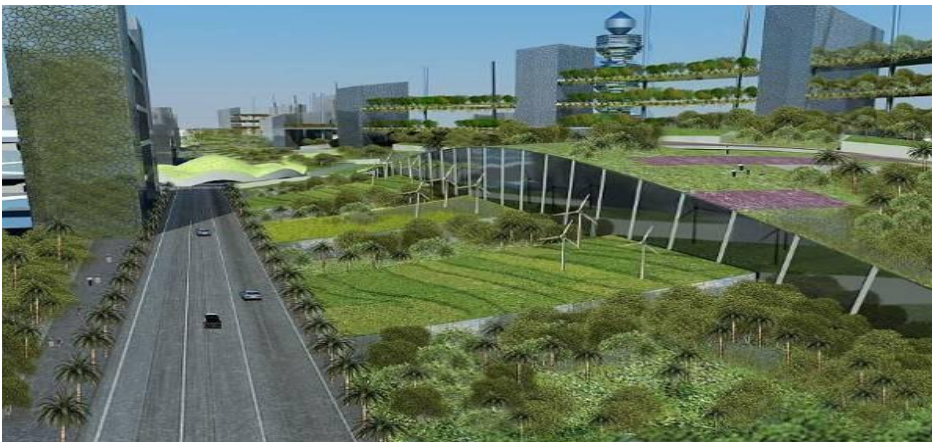


Stad

Landbouw



Maar wat is stadslandbouw dan?



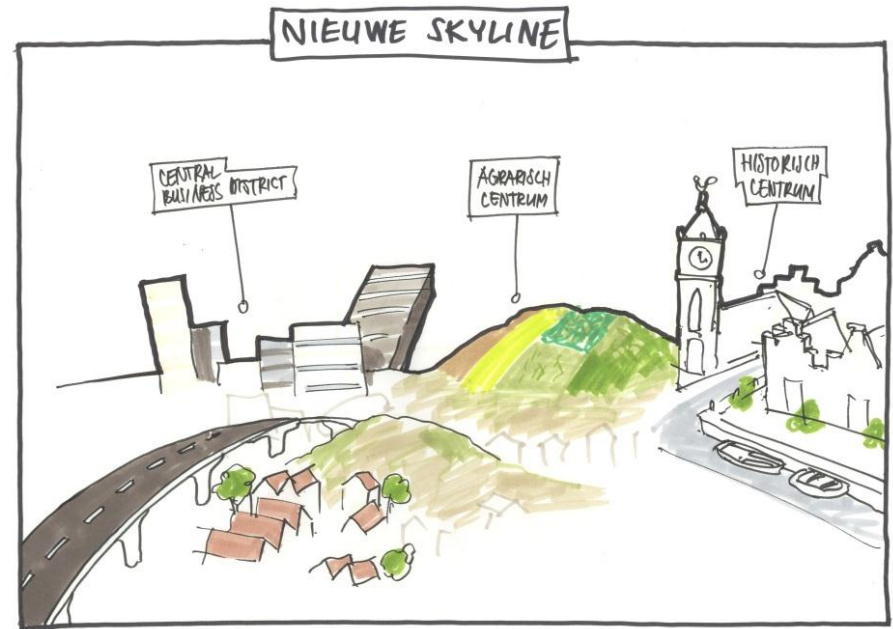
Stadslandbouw is multifunctioneel

STADSLANDBOUW = LOKAAL VOEDSEL+
ENERGIE GROENE RESTSTROMEN GROENBEHEER
RUIMTEGEBRUIK AGROLOGISTIEK LEEFBAARHEID NIEUW
ONDERNEMERSCHAP INTEGRATIE NIEUWE
ORGANISATIEVORMEN ZORG KRINGLOPEN
VOEDSELSTRATEGIE GEZONDHEID SOCIALE COHESIE
ACTIEF BURGERSCHAP OMGEVINGSEDUCTIE NATUUR

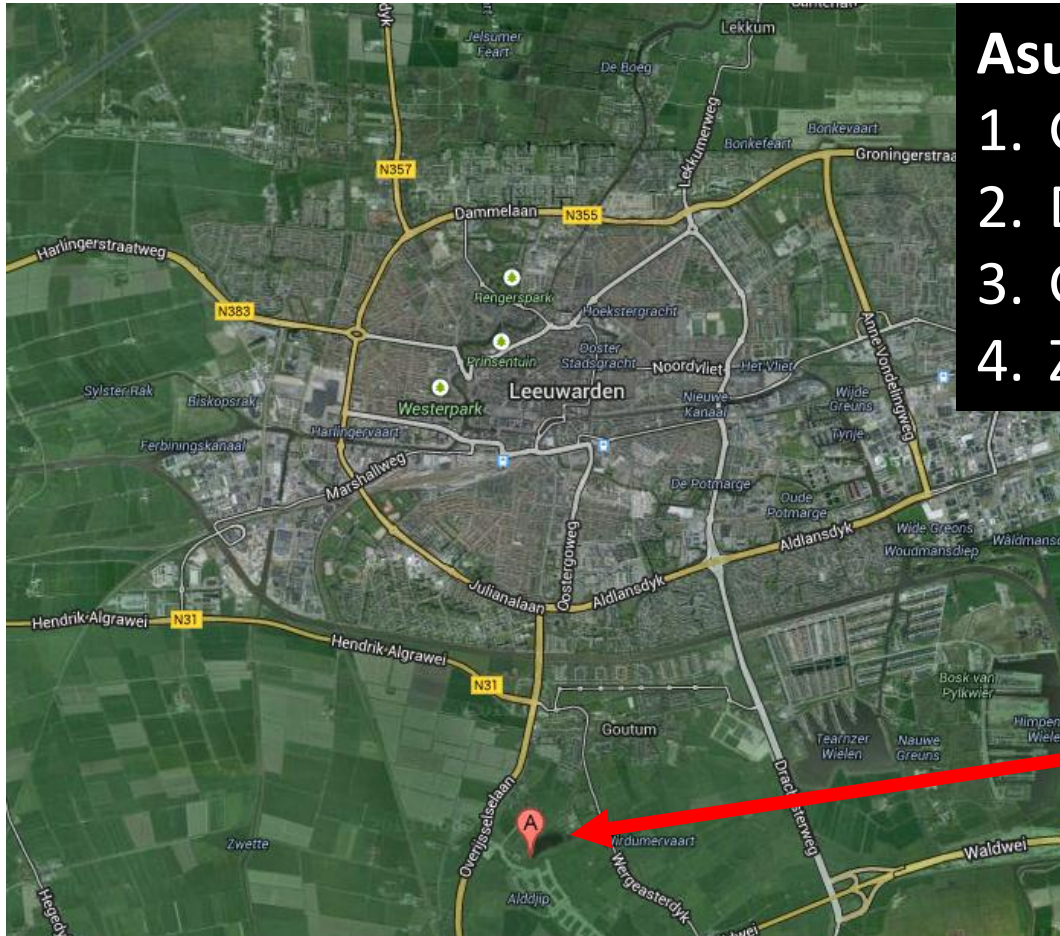
In de stad, rond de stad maar vooral een onlosmakelijk onderdeel van de stad

Functies van stadslandbouw?

1. Voedsel
2. Recreatie en vrije tijd
3. Werkgelegenheid
4. Zorg
5. Onderwijs
6. Leefbaarheid
7. Gezondheid
8. Biodiversiteit



Voedsel: Leeuwarden



Asum:

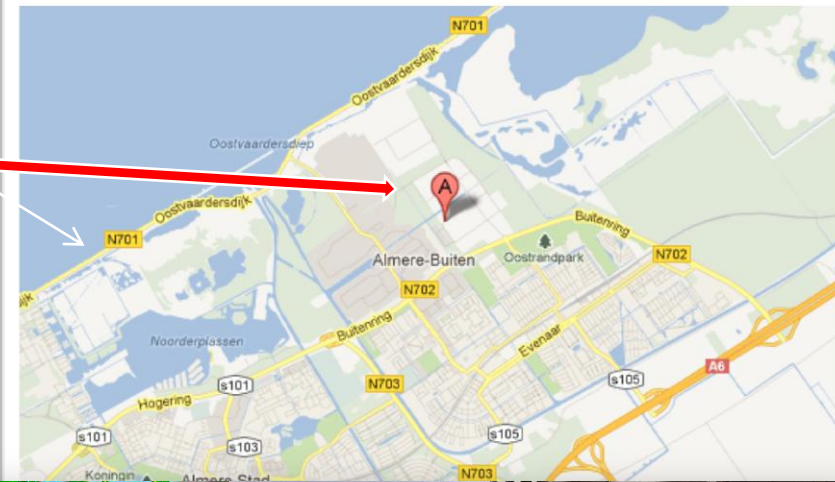
1. Gestart in 2013
2. De wijk De Zuidlanden
3. Groente en fruit
4. Zelfoogst



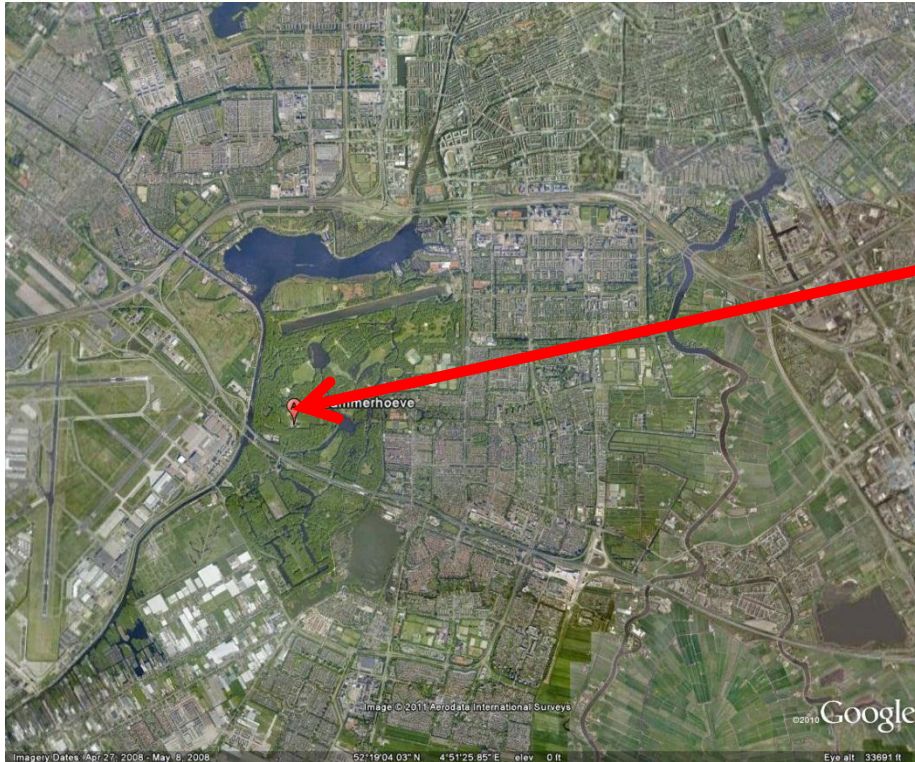
Recreatie: Onze Volktuin, Almere

Onze volkstuin:

1. Voorjaar 2012 gestart
2. Ca. 105 tuinen verhuurd
3. Vervolg: bedrijven en instellingen



Werkgelegenheid: Amsterdam



Ridammerhoeve:

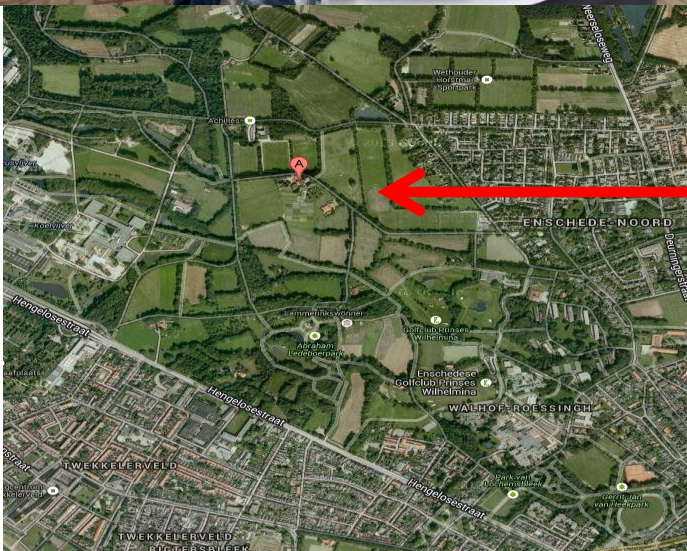
1. 8,5 ha
2. Melkgeiten
3. Catering
4. Educatie & feesten
5. Winkel en restaurant

250.000 bezoekers/jaar

8,5 arbeidskrachten



Zorg: Enschede



Viermarken:

1. Zorgbedrijf
2. 17,5 ha divers landbouw
3. Ca 20 cliënten per dag
4. Diverse activiteiten, oa voedselbank

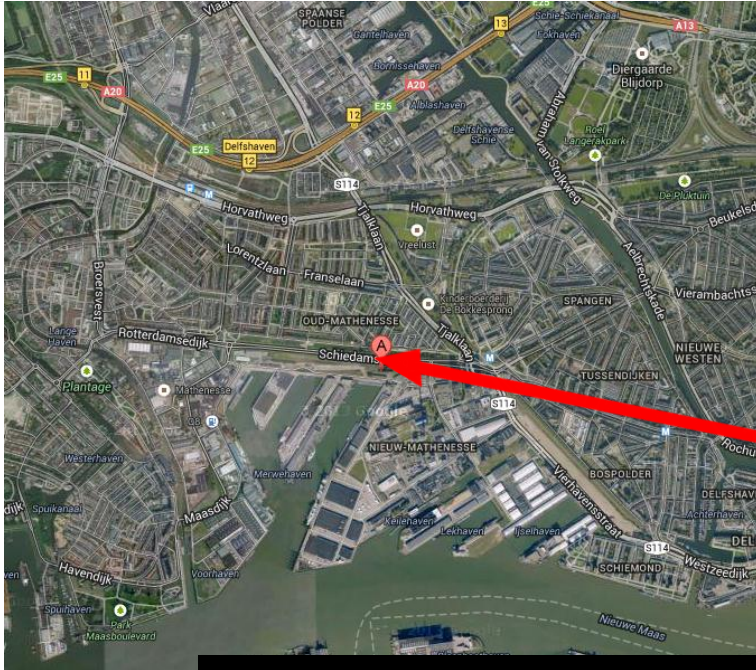
Onderwijs: Leeuwarden



Buorkje op 'e Skoalle

1. Eten en bewegen
2. AOC Nordwin
3. Aantal basisscholen

Leefbaarheid: Rotterdam



Rotterdam:

- Creatief beheer
- Uitjeeigenstad
- Voedseltuin



Gezondheid: Alphen aan den Rijn



Food4fifty challenge:

- Initiatief Eetbaar Alphen
- 50€ per week per gezin
- Lokale, gezonde voeding

Biodiversiteit: Zutphen



Bijenlint:

- Particulier initiatief
- Bij-vriendelijke beplanting en beschutting
- Tuinen maar ook gemeente grond, bedrijven

Nieuwe ronde nieuwe kansen



Kansen

- Gezondheid, bewegen en eten
- Participatie en integratie
- Kwaliteit: *From Space to Place*
- Nieuw ondernemerschap



Meer weten?

www.stedelijkefoodprint.nl

www.stedennetwerkstadslandbouw.nl

www.stadlandrelaties.nl

