



DE 8 GEBODEN VAN IPM

Geïntegreerde gewasbescherming (IPM) is telen volgens 8 principes die u helpen om een duurzame en efficiënte gewasbescherming mogelijk te maken.

- I VOORKOM IN PLAATS VAN TE GENEZEN
- II KIKJ OM TE WETEN
- III BEHANDEL PAS WANNEER NODIG
- IV HOU CHEMIE ALS LAATSTE OPTIE
- V BESTRIJD SELECTIEF
- VI RESPECTEER DE VOORGESCHREVEN DOSIS
- VII GEEF RESISTENTIE GEEN KANS
- VIII **REGISTREER EN LEER**

REGISTREER EN LEER

Niet alleen 2013, maar ook deze IPM-reeks loopt op zijn eind: vandaag bespreken we het achtste en laatste IPM-principe 'Registreer en leer'. Welke registratie is wettelijk verplicht? Welke info kan je bijkomend registreren? Wat is het nut van registratie? Je komt het allemaal in dit artikel te weten.

.....
Els Mechant – illustraties PCS

Wat zegt de wet?

Sinds juni 2011 zijn alle siertelers verplicht om een register bij te houden over hun gebruik van gewasbeschermingsmiddelen (FAVV, verordening 1107/2009). Het register moet drie jaar bewaard worden en volgende gegevens bevatten:

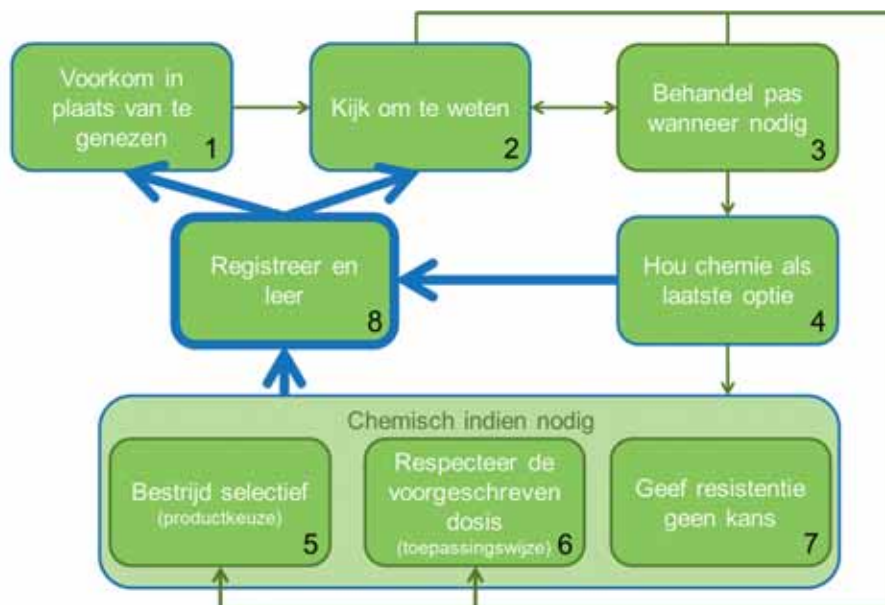
- gebruikt middel (volledige handelsbenaming)
- datum van toepassing
- omschrijving van het behandelde gewas
- plaatsaanduiding van het behandelde gewas (kas- of perceelnummer, ...)
- gebruikte dosis.

De wijze waarop je registreert is niet vastgelegd: je kan dus zelf kiezen of je dit in een agenda, op een invulfiche op papier, in een Excel bestand of op eender welke andere manier doet. Telers die lid zijn van het Vlaams Milieuplan Sierteelt (VMS) kunnen ook gebruik maken van de uitgebreide registratiemodule van MPS. De wet specificeert niet hoe je de dosis moet registreren. Indien je de informatie nuttig wil kunnen gebruiken, registreer je best zowel de toegepaste concentratie (bv. mg of ml per liter spuitoplossing) als de toegepaste hoeveelheid (bv. aantal liter spuitoplossing per m² of ha). In het ingediende IPM-wetsvoorstel (juni 2013) werden er geen nieuwe verplichtingen voor registratie toegevoegd: enkel de vereisten van FAVV blijven van kracht. Of het ingediende voorstel effectief goedgekeurd wordt, weten we pas eind december. Begin 2014 hoor je hier ongetwijfeld meer over. Het IPM-wetsvoorstel bevat wel

enkele aanbevelingen voor een meer uitgebreide registratie, namelijk het noteren van de reden van behandelen, de niet chemische gewasbescherming en het resultaat van de bestrijding. Het voordeel van zo'n uitgebreide registratie wordt verder in dit artikel besproken.

Registreer voor jezelf

De belangrijkste boodschap bij IPM-principe 8 is misschien wel: **registreer niet omdat het moet, maar omdat het nuttig is voor jezelf. Het doel van registreren is een optimalisatie van je bedrijfseigen gewasbeschermingsstrategie** en niet het voldoen aan de wetgeving, al is dat laatste natuurlijk wel goed meegenomen. Zoals in de inleiding van deze artikelenreeks werd vermeld, is IPM een stappenplan. Door zoveel mogelijk info over de beslissingen in eerdere stappen te registreren (van scoutingsresultaten tot productkeuze) kan je gemakkelijk je eigen strategie beoordelen en handelen naar plus- en minpunten. Alleen op deze manier kan je je gewasbeschermingsstrategie optimaliseren op maat van je bedrijf. Omdat een onvolledige of onregelmatige registratie zo goed als gelijk staat aan geen registratie, is het belangrijk dat je een **registratiesysteem kiest of ontwerpt dat goed bij je past en dat je volhoudt**. Dit kan gaan van het noteren in een agenda tot een geavanceerde database: zit je bijvoorbeeld niet dagelijks aan je pc, dan is een schriftelijke registratie hoogstwaarschijnlijk de beste optie. Wie liever met de pc werkt, kan een eigen database ontwerpen of gebruik maken van



▲ Figuur 1: IPM is een stappenplan waarbij registratie centraal staat om tot een optimale gewasbeschermingsstrategie te komen.

bestaande applicaties. De introductie van de IPM-wetgeving zal ongetwijfeld een boost geven aan de ontwikkeling van dergelijke programma's en apps. Indien er iets interessants op de markt komt, lees je het zeker in dit tijdschrift!

Nuttige info via registratie

Net als het registratiesysteem, kan de info die je registreert ook variëren van heel eenvoudig tot geavanceerd. Het absolute minimum is hetgeen wettelijk verplicht is. Hieronder geven we enkele suggesties van bijkomende zaken die het registreren waard zijn, vooropgesteld dat je er dan ook iets

mee doet. Opnieuw: **registreren om te registreren heeft geen zin, registreren om te leren wel!**

- **Scoutingsresultaten of reden voor behandeling:** Het vermelden van de schadeverwekker waartegen je behandelt is een kleine moeite: je kan deze via een afkorting snel bij het gebruikte middel schrijven of zelfs je registratieformulier zo ontwerpen dat de meest voorkomende schadeverwekkers er automatisch opstaan. Bijkomend kan je noteren in welk stadium de schadeverwekker zich bevindt en/of hoe zwaar de

aantasting is. Het registreren van scoutingsresultaten heeft meerdere voordelen. Ten eerste krijg je een duidelijk beeld van welke (en in welke periode) schadeverwekkers voorkomen op je bedrijf. Via de registratie kan je verschillende jaren met elkaar vergelijken en eventuele oorzaken van ernstige aantastingen achterhalen. Ten tweede is het nuttig om je productkeuze duidelijk te linken aan de schadeverwekker(s) die je wil bestrijden. Zeker wanneer er middelen van de markt verdwijnen, kan het voorvallen dat je plots met je rug tegen de muur staat en jouw gewasbeschermingsplan moet hertekend worden. Op zo'n moment is het heel handig te weten welk middel je voor elke schadeverwekker gebruikt: Zijn er alternatieven? Moet je bepaalde middelen reserveren voor bepaalde plagen (bv. Vertimec enkel gebruiken voor weekhuidmijtenbestrijding)? Tenslotte kan registratie van scoutingsresultaten je helpen om resistentie te vermijden en – in combinatie met de registratie van het bestrijdingsresultaat – vroegtijdig op te sporen. Door bij elk middel te vermelden tegen welke schadeverwekker je het inzet, kan je makkelijk controleren of je voor de bestrijding van deze schadeverwekker effectief afwisselt tussen middelen uit verschillende resistentiegroepen (zie principe 7 'Geef resistentie geen kans'). Merk je dat een schadeverwekker jaar na jaar vaker voorkomt en/of met steeds kortere intervallen bestreden moet worden? Dan weet je dat je op je hoede moet zijn voor resistentie en is het inwinnen van professioneel advies geen overbodige luxe.

- **Niet chemische gewasbescherming:** Noteer ook het toepassen van biopreparaten of uitzetten van biologische bestrijders. Deze registratie kan je eraan herinneren rekening te houden met de vereiste wachttijd na je vorige chemische bestrijding (bv. omdat het toegepaste middel lang op je gewas aanwezig is en schadelijk is voor de biologische bestrijder) en met de mogelijke neveneffecten van je volgende behandeling. Bovendien vormt niet chemische bestrijding een bijkomende afwisseling in de strijd tegen resistentie en is registratie nodig om het overzicht van toegepaste middelen (en bijhorende resistentiegroep) te bewaren.

week	Tbc. nr.	Jr.	Fs.	Plaats	Arb.Nr.	Doel	Middel	dosis	Opm.	Vat	datum	Verbruik
201224	3312	12	5	0001	101	Phytocap	nisorum	200		Kris	13jun	100
					101	Sacrose	nisorum	40 40		Kris	13jun	100
					101	teppeli	nisorum	14		Kris	13jun	100
					101		nisorum	50 40		Kris	13jun	100
201304	3312	12	4	010	101			100		Kris	13jun	100
201316	3312	12	5	011	101		Fubol gold	14 200		Kris	13jun	100
201318	3312	12	5	0002	101		Fubol gold	80 200		Kris	13jun	100
201319	3312	12	5	0003	101		nisorum	50 40		Kris	13jun	100
201320	3312	12	5	0004	101			0.42 gmf		Kris	13jun	100
201322	3312	12	5	0005	101		Trend90	250 50		Kris	13jun	100
201322	3312	12	5	0006	101			0.42 gmf		Kris	13jun	100
201323	3312	12	5	0007	101		Acrobat WG	14 200		Kris	13jun	100
201323	3312	12	5	0008	101		Warrant	80 200		Kris	13jun	100
201323	3312	12	5	0009	101		Trend90	250 50		Kris	13jun	100
201323	3312	12	5	0010	101		Phenacel	2000	30 vnf	Kris	13jun	100
201325	3312	12	5	0011	101		Trend90	250 50 50		Kris	13jun	100
201325	3312	12	5	0012	101		CCC	250 50		Kris	13jun	100
201325	3312	12	5	0013	101		Trend90	250 50		Kris	13jun	100
201325	3312	12	5	0014	101					Kris	13jun	100
201327	3312	12	5	0015	101		Kenarte			Kris	13jun	100
201327	3312	12	5	0016	101		teppeli			Kris	13jun	100
201327	3312	12	5	0017	101		Vertimec			Kris	13jun	100
201328	3312	12	5	0018	101		Xentari	100		Kris	13jun	100
201328	3312	12	5	0019	101		Trend90	250 50		Kris	13jun	100
201328	3312	12	5	0020	101			0.42 gmf		Kris	13jun	100
201329	3312	12	5	0021	101		CCC	250 50		Kris	13jun	100
201330	3312	12	5	0022	101		CCC	250 50 50		Kris	13jun	100
201330	3312	12	5	0023	101		CCC	250 50		Kris	13jun	100
201331	3312	12	5	0024	101		Xentari	100		Kris	13jun	100
201331	3312	12	5	0025	101		Kenarte	7.5		Kris	13jun	100
201331	3312	12	5	0026	101		CCC	250 50		Kris	13jun	100
201331	3312	12	5	0027	101		nisorum	250		Kris	13jun	100
201332	3312	12	5	0028	101		CCC	250 50		Kris	13jun	100

▲ Figuur 2: Praktijkvoorbeeld van registratie. Het Excel-bestand is zo ontworpen dat de teler automatisch de nodige info voor zijn VMS-registratie verzamelt.

JAAR	DATUM	AFD	TOEP	SPINT	TRIPS	MEELDAUW	LUIS	OVERIG	UITVLOEIER	GEWASSTAND	WEERTYPE	OPMERKING
	22/aug	34	ALU				CONFIDOR 10		4l	GOED	ZON	8800L 1 OP 2-3 AF
	23/aug	12					0,88l			MATIG		27m 12s
	26/aug	34	ALU				CONFIDOR 10		4l			8800L 1 OP 2-3 AF
		12					0,88l					27m 12s
	9/sep	12	ALU				CONFIDOR 7		3l		BEWOLKT	8800L 1 OP 2-3 AF
		34					0,6l			GOED		25m 10s

▲ *Figuur 3: Praktijkvoorbeeld van registratie. De belangrijkste schadeverwekkers van het bedrijf staan in kolommen waardoor de teler snel kan registreren tegen welke schadeverwekker hij behandelt. Omgevingsfactoren zoals gewasstand en weertype worden in een ander bestand dagelijks geregistreerd (kleurcode) en automatisch aan de datum van de behandeling in het registratieformulier gelinkt.*

- **Omgevingsparameters:** Wil je je bestrijdingsstrategie optimaal evalueren en verbeteren? Registreer dan de omgevingsparameters zoals het klimaat tijdens en vlak na de bestrijding en de toestand van het gewas. Een mislukte bestrijding of gewaschade is soms heel eenvoudig te verklaren aan de hand van deze bijkomende informatie. Stond het gewas er maar povertjes bij of was er een heel hoge lichtintensiteit vlak na behandelen? Dan kan dit de verklaring zijn voor gewasschade. Begon het te regenen net na je behandeling in openlucht? Dan is de kans groot dat je product wegspoelde vooraleer het zijn werk kon doen. Ook al lijkt deze informatie in het begin niet altijd nuttig, op termijn kunnen er patronen naar voor komen die je kunnen helpen je bestrijding te optimaliseren. Bovendien kan deze info erg nuttig zijn voor bijkomend advies door je voorlichter aangezien deze zelden op het moment van behandelen aanwezig is.
- **Bestrijdingsresultaat:** Vanzelfsprekend is het ook interessant om het uiteindelijke bestrijdingsresultaat

te registreren. Gecombineerd met info rond scouting, omgevingsparameters en de behandeling zelf (middel, dosis, tijdstip,...) kan je op deze manier je gewasbeschermingsstrategie optimaal evalueren: een mislukte bestrijding is in heel veel gevallen te verklaren door een verkeerde toepassing. Vind je zelf geen verklaring voor een mislukte behandeling? Neem dan contact op met je voorlichter of het PCS. Hoe meer info je kan aanleveren (via registratie), hoe makkelijker het voor je voorlichter of ons zal zijn om je te helpen de oorzaak van een onvoldoende bestrijding te achterhalen en naar een oplossing te zoeken.

Hiermee zijn we aan het eind van de IPM-artikelenreeks gekomen. Lees je sommige zaken graag nog eens opnieuw? Op de IPM-pagina van www.pcsierteelt.be vind je alle informatie en artikelen op een rijtje en kan je de agenda met geplande IPM-voorlichtingsactiviteiten raadplegen. Je vindt er bovendien een IPM-registratieformulier (Excel-bestand) dat je kan gebruiken bij de registratie van je gewasbeschermingsstrategie.

Heb je praktische vragen bij bepaalde IPM-principes of bij het integreren van IPM op je bedrijf? Neem gerust contact op met de medewerkers van het PCS (09 353 94 94 - info@pcsierteelt.be) of het ADLO (09 272 23 15 - frans.goossens@lv.vlaanderen.be). We helpen je graag verder!

8e IPM-PRINCIPE IN EEN NOTEDOP

Registreer en evalueer:

- de reden van behandeling
 - de methode van behandeling
- en **leer**
- je bestrijding te optimaliseren.

Europees Landbouwfonds voor
Plattelandsoontwikkeling:
Europa investeert in zijn platteland



Onderzoek met steun van de Vlaamse Overheid, het agentschap voor Innovatie door Wetenschap en Technologie, de Provincie Oost-Vlaanderen, de Provinciale Landbouwkamer, Boerenbond, AVBS, dé sierteelt- en groenfederatie, de Koninklijke Maatschappij voor Landbouw en Plantkunde en KBC Bank & Verzekering.