

Eenvoudig en storingsvrij: Rauch Axexo

Op bedrijfsterreinen en in tuinen bij instellingen is een gedragen strooier handiger dan een getrokken variant. De combinatie blijft immers compact en achteruitrijden gaat makkelijker. Tuin en Park Techniek vroeg drie gebruikers naar hun ervaringen met de Axexo van de Duitse strooierfabrikant Rauch.

Op moment van schrijven van dit werktuigenrapport, kunnen we niet spreken van een strenge winter waarin een een flink beroep moet

worden gedaan op de gladheidsbestrijders. Maar wat niet is, kan nog komen. En dus gingen we op zoek naar drie gebruikers van een zoutstrooier – in dit geval een strooier

voor droog en nat zout. De gebruikers zetten de Rauch Axexo vooral in voor het strooien van los- en laadterreinen van bedrijven en parkeerterreinen bij kantoren en instellingen. Op die plekken is een compacte machine wenselijk. Met een getrokken strooier is het immers lastiger achteruitrijden. Vooral om die reden kozen de gebruikers ook voor een gedragen machine achter de trekker in combinatie met een schuif in de fronthead.

Ook als kunstmeststrooier

De Axexo van Rauch zit nog geen vijf jaar in het pakket van de Duitse fabrikant. De machine is niet alleen terug te vinden in de productcategorie zoutstrooiers, maar is er ook als kunstmeststrooier. De verschillen zitten vooral onder de trechter: de kunstmeststrooier strooit breder en is preciezer in te

Bij de foto's 1 - 4

- [1] Met een enkelwerkende cilinder sluit je de doseerschuij. Haal je de druk van de cilinder, dan zorgt een veer dat de schuij weer opent.
- [2] De dosering stel je in door het openen van de doseerschuij in te perken met een stelschroef.
- [3] Om het strooibeeld te versmallen of te verbreden, verstel je de hoek van de acht schoepen.
- [4] De trechter kun je in zijn geheel van de machine halen door een aantal moeren los te draaien. Je kunt dan goed bij de strooiunit voor reparatie of onderhoud.

Rauch Axexo 6.1

Inhoud	560 l
Strooibreedte	1 - 8 meter
Lengte	95 cm
Breedte	120 cm
Vulhoogte	123 cm
Totale breedte	120 cm
Leeggewicht	160 kg
Gewicht max.	1.000 kg
Hefinrichting	cat. 1
Aftakas	540 omw./min
Strooiafstand bij 30 g/m ² , 2 m strooibreedte en specifiek gewicht van 1,2 kg per l	11,2 km
Prijs basis	4.040 euro
Prijs met hydraulische aandrijving, Hydrocontrol en Quantron K2-strooi-computer	6.495 euro

Ervaringen van gebruikers

Op de vestiging van sociaal werkvoorzieningsbedrijf Wedeka in Ter Apel, verzorgen Bert Bergmann, Luuk Gerdes en Geert Stevens de gladheidsbestrijding voor diverse bedrijven en instellingen. Wim Oving is werkleider bij Wedeka.



Wim Oving en Bert Bergmann:

“Dit seizoen strooien we voor het eerst met een nieuwe Axeo 18.1. We zijn pas zes keer uitgerukt. Wedeka werkt echter al sinds 1990 met Rauch-zoutstrooiers. Ten opzichte van de oude Rauch-strooiers is vooral de instelling van strooibreedte en dosering erop vooruitgegaan. Bij de oude machines moet je je tussen trekker en strooier wurmen om de instellingen aan te passen, nu kunnen we er aan de achterkant bij. Voor de levensduur van de machine is het goed dat de mixer nu in een ring loopt in plaats van tegen de wand van de trechter. Het onderhoud doen we volledig zelf. Pluspunt van de Rauch-zoutstrooiers is dat je de trechter eraf kunt halen door enkele moeren los te draaien. Zo kun je ook het grote onderhoud, zoals het vervangen van de spie waar de mixer op staat, makkelijk uitvoeren. Schoonmaken doen we na elke strooiroonde met de hogedrukreiniger. Door dat secuur te doen, verleng je de levensduur van zoutstrooiers aanzienlijk. Omdat we geen concurrerende strooiers kennen, kunnen we de verhouding tussen prijs en kwaliteit niet goed beoordelen.”

Rapport

Bedieningsgemak	8
Prijs/kwaliteit	–
Onderhoud	8

Op de vestiging van Donker Groen in Amsterdam wordt een Axeo 6.1 ingezet in combinatie met een brede ploeg voor de gladheidsbestrijding op grote bedrijfsterreinen in de Amsterdamse haven. Rutger Franken is uitvoerder.



Rutger Franken:

“Over deze machine kan ik heel erg kort zijn: we hebben hem al drie jaar, gebruiken hem net zo intensief als de andere strooiapparatuur en hebben er nog niets mee gehad. De machine blinkt uit in eenvoud. De strooibreedte en dosering stel je handmatig in op de machine. Verder heb je niet meer nodig dan een hydrauliekventiel voor de schuif en een 12-volts aansluiting voor de verlichting. We gebruiken de Axeo 6.1 in combinatie met een brede Hydrac-sneeuwplough en een Fendt Vario 516, voorheen hadden we een 312. Beide kunnen prima met de machine uit de voeten. De combinatie zetten we in voor grote bedrijfsterreinen die snel sneeuwvrij moeten zijn. Met de 560 liter hebben we genoeg zout bij ons voor een strooiroonde. Een bigbag met zout past er net niet in. Als de strooier vol is knijpen we de uitstroomopening van de bigbag dicht en lossen we het restant in een andere strooier. We zijn heel precies in het schoonmaken. Na elke strooiroonde wordt de machine afgespoten. Het onderhoud is goed uitvoerbaar en wordt volledig uitgevoerd door de vaste chauffeur van de combinatie.”

Rapport

Bedieningsgemak	8
Prijs/kwaliteit	6,5
Onderhoud	8

Hoveniersbedrijf Eric Kuijpers in Sint-Michiëlsgestel verzorgt met zeven vaste medewerkers aanleg en onderhoud van tuinen. In de winter bestrijdt Kuijpers gladheid op bedrijfs- en kantoorterreinen.



Eric Kuijpers:

“De Axeo gaat nu zijn derde seizoen in. Tot nu toe vind ik het een degelijke machine. Behalve een krom mes, hebben we er niets aan gehad. Wat ik me in zijn algemeenheid afvraag, is of kunststof geen beter materiaal is om zoutstrooiers uit te vervaardigen. De machine heeft nu twee zware seizoenen achter de rug en je begint, ondanks het sproeien na elke strooidag, roest te zien op plekken waar de lak is beschadigd. Dat probleem kennen alle stalen zoutstrooiers. Dosering en strooibreedte regelen we bij onze Axeo met de bedieningskast in de cabine. In combinatie met een ploeg hangt de strooier achter een Shibaura met 35 pk. De combinatie is wendbaar en kan op kleine terreinen goed uit de voeten. De trekker tilt de volle strooier goed, maar drempels moet je wel rustig nemen omdat de trekker wat licht in de neus wordt. Een constructief aandachtspunt is de driehoekige opening onder in de trechter om de machine schoon te maken. Als het zout klontert is het verwijderen ervan een onprettige klusje. Dat moet handiger kunnen.”

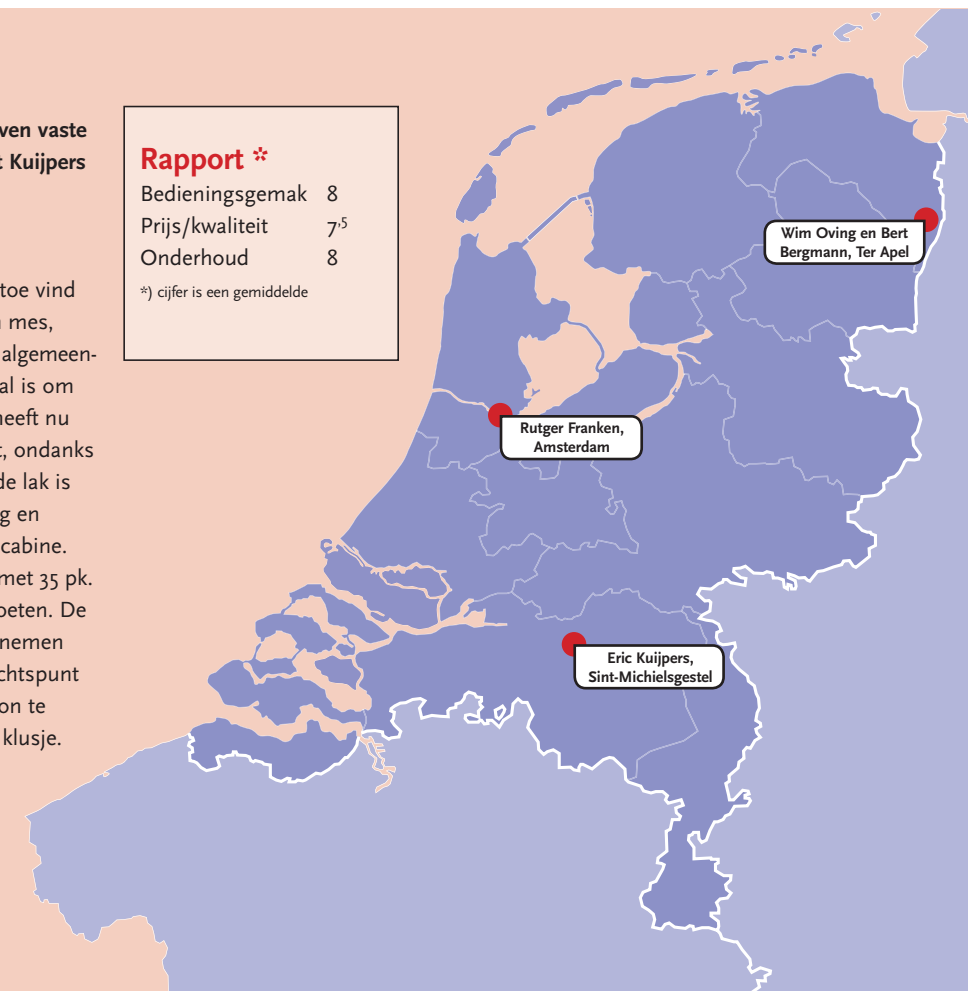
Rapport

Bedieningsgemak	8
Prijs/kwaliteit	8,5
Onderhoud	8

Rapport *

Bedieningsgemak	8
Prijs/kwaliteit	7,5
Onderhoud	8

*) cijfer is een gemiddelde



stellen. Zowel de Axeo-kunstmeststrooier als de Axeo-zoutstrooier is er als 2.1, 6.1 en 18.1. met trechters van 250, 560 en 750 liter. Reesink Technische Handel importeert de Rauch-kunstmeststrooiers, zusterbedrijf Stierman distribueert de zoutstrooiers in Nederland. De drie gebruikers van de Rauch Axeo-zoutstrooiers die we spraken, prijzen de eenvoud van de machine. Twee van de drie kozen

voor de basismachine, de derde rustte de machine uit met enkele opties. Alles is makkelijk te bevatten en er zijn nauwelijks gevoelige onderdelen.

Veel opties

Toch kun je het met de Axeo zo ingewikkeld maken als je wilt. Bijvoorbeeld door E-click dat het openen en sluiten van de schuif elektrisch regelt. Dan kun je zonder hydrauliek

uit de voeten. Heb je geen aftakas, maar wel hydrauliek, dan is hydraulische aandrijving van het strooiemechanisme ook mogelijk. Maar denk ook aan de Quantrom K2-strooi-computer om elektronisch de dosering te regelen met behulp van een sensor die de rijsnelheid meet. Of aan Hydrocontrol, als aanvulling op een hydraulisch aangedreven Axeo, waardoor mixer en strooischijf automatisch stoppen als de trekker ook stopt.

Voor deze optie kreeg Rauch vorig jaar een zilveren medaille op Demopark Eisenach. Een aanvulling op de Quantrom K2 is het loggen van data waardoor gegevens van recente strooiroonden zijn uit te lezen.

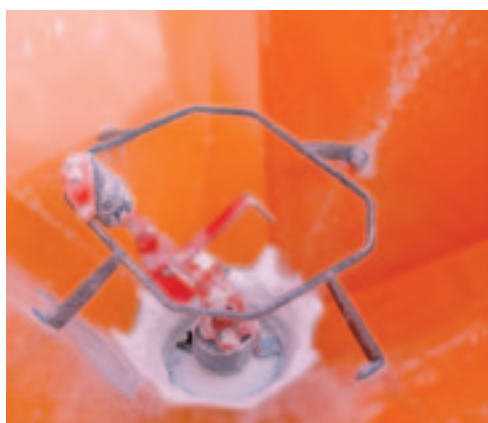
Mixer

Wat mixer betreft is er ook het nodige te kiezen. Voor elk type strooigoed (zand, split of zout) heeft Rauch een andere mixer. Wisselen daarvan gaat letterlijk in een handomdraai, zonder gereedschap. Door de mixer een halve slag in tegengestelde richting te draaien, demonteer je hem. Een slimme vinding is dat de mixer voor zout, in een ring draait. Dat voorkomt slijtage van de trechterwand. Door de doseerschijf volledig te openen, kun je de trechter redelijk leeg krijgen. Om de laatste restjes eruit te halen – zit er een klep in de trechterwand die je met een moer kunt openen. De opening geeft vervolgens wat weinig ruimte om goed bij de doseerschijf en mixer te komen, vindt één van de gebruikers. Diezelfde gebruiker ervoer ook dat de spie waar de schotel op ligt tijdens de

stilstand in de zomer, wel eens vast wil gaan zitten. Het advies is af en toe draaien met de hand en inspuiten met kruipolie. Qua storingsgevoeligheid hebben de gebruikers verder niets op de strooier aan te merken. De Axeo bewijst zich als degelijke zoutstrooier. De eenvoudige Axeo, zonder allerlei opties, vraagt niet meer dan een enkelwepend hydraulisch ventiel om de doseerschijf te sluiten. Een veer zorgt dat de enkelwerkende cilinder de andere kant op beweegt als je de druk van de cilinder haalt. Met een stelschroef stel je de dosering in, ofwel de maximale opening van de schuif. Om de strooibreedte te verstellen, verstel je de hoek van de acht schoepen waarop het zout vanuit de doseerschijf terecht komt. Hoe verder je ze omhoog stelt, des te breder de Axeo strooit.

Kantstrooi-inrichting

Alle drie de Axeo's strooien minimaal één en maximaal acht meter breed. Door de plaats van de doseerschijf in de trechtermond te veranderen, stel je een kantstrooi-inrichting in. Die voorkomt dat je op parkeerplaatsen auto's of bermen bestrooit en gazons en planten langs bijvoorbeeld een plein. ■



De mixer loopt bij de Axeo in een ring, dat voorkomt slijtage aan de trechterwand.



De driehoekige klep die toegang geeft tot het kleinste trechterdeel, biedt weinig werkruimte.



Voorgangers van de Axeo laten dosering en werkbreedte iets omslachtiger instellen.

Rauch Axeo 6.1

De Rauch Axeo werkt vrij probleemloos. Goed schoonmaken en onderhouden is, mede dankzij het vele staal in de machine, wel van belang. Verder is de Axeo qua bediening eenvoudig. Tenminste, de uitvoeringen die de gebruikers kochten. Er zijn vele opties leverbaar om van de degelijke Axeo een luxe strooimachine te maken. Met de Axeo-reeks heeft Rauch vooral qua bediening een behoorlijke sprong gemaakt ten opzichte van de strooiers van deze formaten die de Duitse fabrikant voorheen bouwde. Vooral de nieuwe insteltechniek draagt bij aan die verbetering.

Plus en min

- + Degelijk
- + Storingsvrij
- + Onderhoudsvriendelijk
- + Eenvoudige basismachine, uit te breiden met opties naar wens
- Klep biedt onvoldoende werkruimte
- Niet de goedkoopste