



WAGENINGEN UR

For quality of life

Gezamenlijk rassenonderzoek paprika

Stookteelt 2007 – groen geoogst

Piet Steenbergen, Ruud Maaswinkel

© 2007 Wageningen, Wageningen UR Glastuinbouw

Alle rechten voorbehouden. Niets uit deze uitgave mag worden verveelvoudigd, opgeslagen in een geautomatiseerd gegevensbestand, of openbaar gemaakt, in enige vorm of op enige wijze, hetzij elektronisch, mechanisch, door fotokopieën, opnamen of enige andere manier zonder voorafgaande schriftelijke toestemming van Wageningen UR Glastuinbouw

Financiers:

Productschap Tuinbouw
Louis Pasteurlaan 6
Postbus 280
2700 AG Zoetermeer



Veredelingsbedrijven:

DE RUITER SEEDS
H Y B R I D S E E D S



Seminis[®]



Wageningen UR Glastuinbouw

Adres : Violierenweg 1, 2665 MV Bleiswijk
: Postbus 20, 2665 ZG Bleiswijk
Tel. : 0317 - 48 56 06
Fax : 010 - 522 51 93
E-mail : glastuinbouw@wur.nl
Internet : www.glastuinbouw.wur.nl

Inhoudsopgave

	pagina
1 Inleiding	1
1.1 Doel	1
1.2 Opzet onderzoek	1
2 Proefopzet	2
2.1 Proefgegevens	2
2.2 Opgenomen rassen en herkomst	2
3 Resultaten	3
3.1 Beoordelingen	3
3.1.1 Beoordelingen in cijfers	3
3.1.2 Opmerkingen die tijdens de gewas- en vruchtbeoordelingen zijn gemaakt	5
3.2 Productie	6
3.2.1 Productie rond 10.0 kg/m ²	6
3.2.2 Productie tot medio augustus	7
3.2.3 Eind productie	8
3.2.4 Gemiddeld vruchtgewicht in grammen	9
3.2.5 Gemaakte opmerkingen	11
3.3 Arbeid	11
3.4 Houdbaarheid	12

1 Inleiding

1.1 Doel

Het rassenonderzoek wil de teller ondersteunen in de weloverwogen keuze van zijn rassen door het vergaren, verwerken en presenteren van gegevens, verkregen uit objectief en betrouwbaar vergelijkend rassenonderzoek dat in samenwerking met telers en veredelaars op praktijkbedrijven wordt uitgevoerd.

1.2 Opzet onderzoek

In 2007 is het gezamenlijk rassenonderzoek bij paprika gedaan door paprikatelers (vanuit werkgroepen van LTO Groeiservice), de veredelingsbedrijven (De Ruiter Seeds, Enza, Seminis (Bruinsma), Syngenta Seeds) en WUR glastuinbouw. Het onderzoek is gefinancierd door Productschap Tuinbouw met daarnaast een bijdrage vanuit de vier verdelingsbedrijven. Op iedere proefplaats wordt minimaal dezelfde rassenserie beproefd. Ieder veredelingsbedrijf verzorgt één proefplaats. Door het veredelingsbedrijf worden waarnemingen gedaan (tellen, wegen en vruchtkwaliteit). Naast de veredelingsbedrijven worden twee proefplaatsen door telers bijgehouden.

2 Proefopzet

Voor de stookteelt 2006-2007 zijn drie nieuwe rassen op hun gebruikswaarde voor de praktijk getoetst. Sopra is als vergelijkingsras aan de serie toegevoegd. De proeven lagen in enkelvoud op vijf praktijkbedrijven. Per ras werden één of twee plantrijen geplant en waargenomen.

2.1 Proefgegevens

Bedrijf	Afkorting	Aantal stengels/m ²	Veldgrootte m ²	Zaaidatum	Plandatum
Fa. P. Boekestijn & Zn	boe	7.5	92.0	1 november 2006	6 december 2006
Het Boomken B.V.	boo	6.7	130.82	2 november 2006	29 december 2006
Kwekerij Houtepen	hou	6.6	82.43	10 november 2006	4 januari 2007
P.J.M. Huijs	huij	7.0	61.0	17 november 2006	10 januari 2007
Fa. J.M. Spruijt	spr	6.8	108.24	9 november 2006	28 december 2006

Bedrijf	Datum 1 ^e oogst	Datum laatste oogst proef	Aantal keren oogsten	Eigen ras
boe	12 maart	13 augustus	16	Spider
boo	5 maart	8 augustus	18	Consumo
hou	1 april	6 augustus	18	Consumo
huij	1 april	14 augustus	13	Jaguar
spr	5 maart	9 augustus	22	Tiffany

2.2 Opgenomen rassen en herkomst

Code	Ras	Resistenties	Herkomst
GA	DRP 1603	TM 0,1,2	De Ruiter Seeds
GB	Spider	TM 0,1,2	Enza
GC	Consumo (G03327)	TM 0,1,2,3 IR LT	Syngenta Seeds
GE	Sopra	TM 0,1,2,3	Syngenta Seeds

3 Resultaten

3.1 Beoordelingen

De beoordelingen zijn uitgevoerd door vertegenwoordigers van de deelnemende zaadbedrijven, telers en onderzoekers van WUR Glastuinbouw.

Bij de beoordelingen werden er cijfers gegeven voor de vruchteigenschappen:

- vorm
- kleur
- stevigheid
- zwelscheuren
- kopscheuren
- zilvervlekken
- gebruikswaarde

De cijfers werden gemotiveerd door opmerkingen.

Toelichting bij de tabellen

Cijfers:	Vorm	4 = slecht	9 = zeer goed
	Kleur	4 = bleek	9 = te donker
	Stevigheid	4 = zacht	9 = zeer stevig
	Zwelscheuren	4 = veel	9 = geen
	Kopscheuren	4 = veel	9 = geen
	Zilvervlekken	4 = veel	9 = geen
	Gebruikswaarde	4 = slecht	9 = zeer goed

Gem. = gemiddelde

3.1.1 Beoordelingen in cijfers

De beoordelingen van vruchtvorm, - kleur, - stevigheid, zwelscheuren, kopscheuren, zilvervlekken en gebruikswaarde wordt gegeven in de tabellen 1 tot en met 7.

Tabel 1: vruchtvorm

Code	Ras	Boe	Boo	Hou	Huij	Spr	Gem.
GA	DRP 1603	6.7	6.3	6.9	5.7	6.5	6.4
GB	Spider	6.7	7.2	6.9	5.3	6.9	6.6
GC	Consumo (G03327)	6.4	6.7	7.5	6.6	7.0	6.9
GE	Sopra	6.6	6.5	7.2	5.7	7.0	6.6
Vorm		4 = slecht		9 = zeer goed			

Tabel 2: vruchtkleur

Code	Ras	Boe	Boo	Hou	Huij	Spr	Gem.
GA	DRP 1603	6.4	6.5	7.5	6.4	7.0	6.8
GB	Spider	6.6	6.8	7.5	6.1	6.4	6.7
GC	Consumo (G03327)	5.0	7.0	7.0	6.0	6.8	6.4
GE	Sopra	7.0	6.8	7.1	7.0	7.5	7.1
Kleur		4 = bleek		9 = te donker			

Tabel 3: stevigheid van de vrucht

Code	Ras	Boe	Boo	Hou	Huij	Spr	Gem.
GA	DRP 1603	7.1	7.2	7.1	7.4	7.8	7.3
GB	Spider	6.9	7.5	7.4	7.1	7.2	7.2
GC	Consumo (G03327)	6.6	6.8	7.2	7.1	7.2	7.0
GE	Sopra	7.6	6.5	7.1	7.4	7.9	7.3

Stevigheid 4 = zacht 9 = zeer stevig

Tabel 4: zwelscheuren

Code	Ras	Boe	Boo	Hou	Huij	Spr	Gem.
GA	DRP 1603	8.0	8.5	8.5	8.0	8.4	8.3
GB	Spider	8.0	8.5	8.4	8.0	8.5	8.3
GC	Consumo (G03327)	8.0	8.5	8.5	6.7	7.5	7.9
GE	Sopra	8.2	8.5	8.5	8.2	8.5	8.4

Zwelscheuren 4 = veel 9 = geen

Tabel 5: kopscheuren

Code	Ras	Boe	Boo	Hou	Huij	Spr	Gem.
GA	DRP 1603	8.0	8.5	8.5	8.2	8.5	8.4
GB	Spider	8.0	8.5	8.5	8.0	8.5	8.3
GC	Consumo (G03327)	8.0	8.5	8.5	8.2	8.5	8.4
GE	Sopra	8.2	8.5	8.5	8.2	8.5	8.4

Kopscheuren 4 = veel 9 = geen

Tabel 6: zilvervlekken

Code	Ras	Boe	Boo	Hou	Huij	Spr	Gem.
GA	DRP 1603	8.0	8.5	8.8	5.8	8.1	8.0
GB	Spider	6.8	8.5	8.6	6.2	8.4	7.9
GC	Consumo (G03327)	7.0	8.5	8.6	6.2	8.2	7.9
GE	Sopra	6.5	8.5	8.8	7.4	8.4	8.1

Zilvervlekken 4 = veel 9 = geen

Tabel 7: gebruikswaarde

Code	Ras	Boe	Boo	Hou	Huij	Spr	Gem.
GA	DRP 1603	6.7	6.3	6.9	6.0	6.8	6.6
GB	Spider	6.6	7.2	6.8	6.0	7.1	6.7
GC	Consumo (G03327)	5.9	6.2	7.1	6.0	6.5	6.4
GE	Sopra	6.9	6.0	6.9	6.6	7.4	6.8

Gebruikswaarde 4 = slecht 9 = zeer goed

3.1.2 Opmerkingen die tijdens de gewas- en vruchtbeoordelingen zijn gemaakt

De opmerkingen die tijdens de gewas- en vruchtbeoordelingen gemaakt zijn worden gegeven in tabel 8

Code	Ras	Opmerkingen
GA	DRP 1603	Wat gevlekt qua kleur, divers (2), korte vruchten, grof, rib, wat roffelig, variatie in grootte/ grofheid, iets knoperig, te lang (2),
GB	Spider	Wat gevlekt qua kleur, 1 oortje (3), korte vruchten, grof goede vorm, fijn (3), uniform, enkele bont (2), punt/kleur
GC	Consumo (G03327)	Wat fijn (3), iets knoperig, lange stelen (3), enkele bont, enkele krimpscheur, dof, korte blok, diverse brandplekken
GE	Sopra	Wat geribd, wat vlekkelig qua kleur, brandplekken, geribd, enkel oortje, Grof goede vorm, enkele lange tapse vruchten, sommige vruchten zijn scheef, veel kleintjes

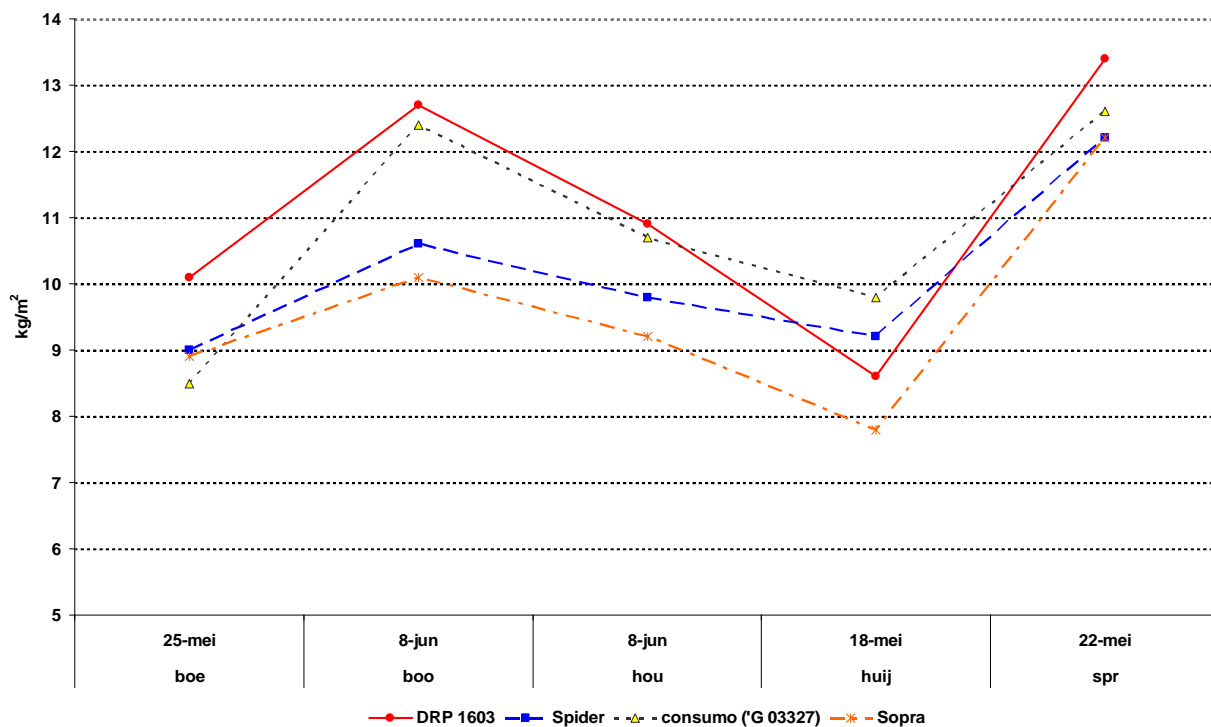
3.2 Productie

3.2.1 Productie rond 10.0 kg/m²

De productie bij de zes bedrijven op een niveau van rond 10 kg/m² wordt gegeven in tabel 9.

Code	Ras	Boe 25 mei	Boo 8 juni	Hou 8 juni	Huij 18 mei	Spr 22 mei
GA	DRP 1603	10.1	12.7	10.9	8.6	13.4
GB	Spider	9.0	10.6	9.8	9.2	12.2
GC	Consumo (G03327)	8.5	12.4	10.7	9.8	12.6
GE	Sopra	8.9	10.1	9.2	7.8	12.2

Een grafische weergave van het verloop van de productie op een niveau van rond 10 kg/m² bij de bedrijven wordt gegeven in figuur 1

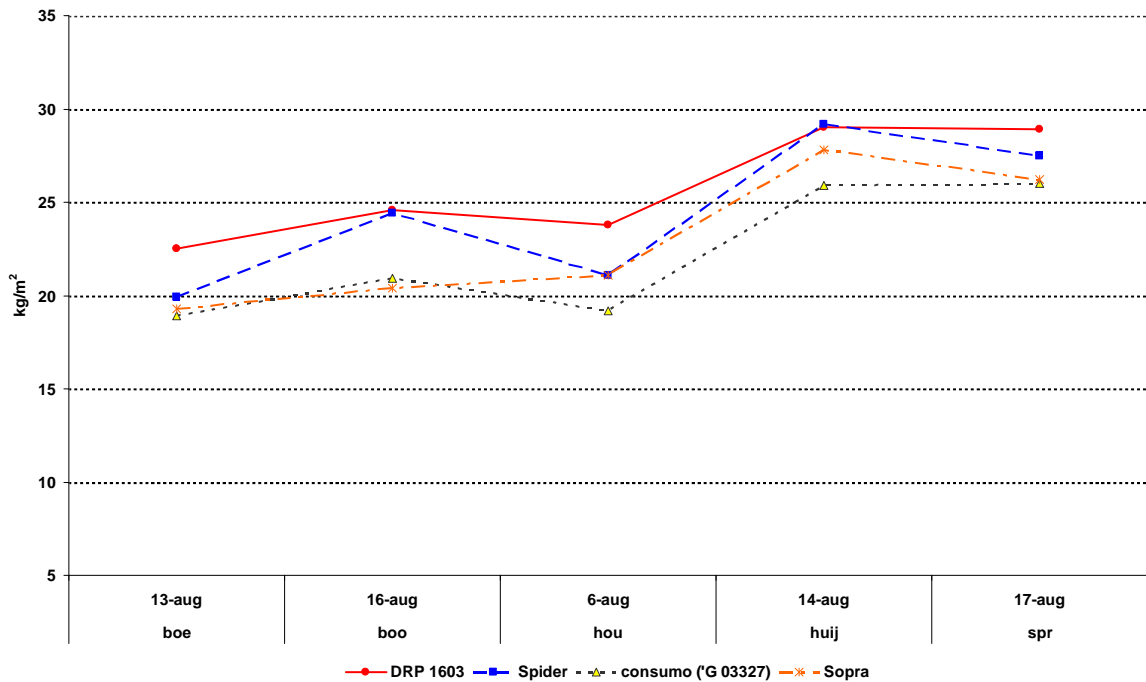


3.2.2 Productie tot medio augustus

De productie van de bedrijven tot medio augustus wordt gegeven in tabel 10.

Code	Ras	Boe t/m	Boo t/m	Hou t/m	Huij t/m	Spr t/m
		13 aug	16 aug	6 aug	14 aug	17 aug
GA	DRP 1603	22.5	24.6	23.8	29.0	28.9
GB	Spider	19.9	24.4	21.1	29.2	27.5
GC	Consumo (G03327)	18.9	20.9	19.2	25.9	26.0
GE	Sopra	19.3	20.4	21.1	27.8	26.2

Een grafische weergave van het verloop van de productie medio augustus wordt gegeven in figuur

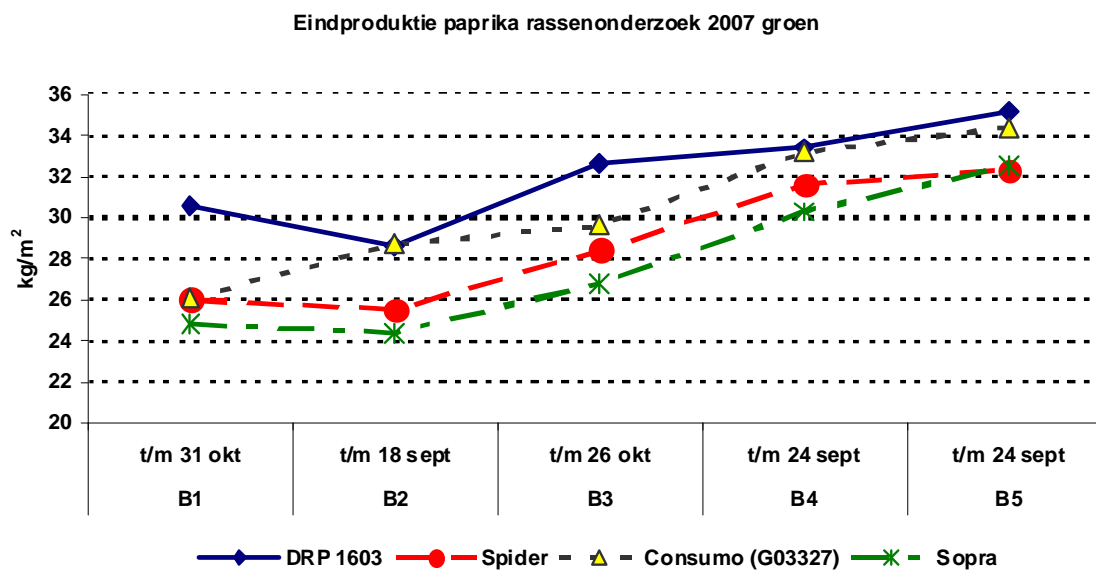


3.2.3 Eind productie

De eindproductie in kg/m² wordt gegeven in tabel 11

Ras	Boe t/m 31 okt	Boo t/m 18 sept	Hou t/m 26 okt	Huij t/m 24 sept	Spr t/m 24 sept	GEM
DRP 1603	30.6	28.6	32.6	33.4	35.2	32.1
Spider	26.0	25.5	28.4	31.6	32.3	28.8
Consumo (G 03327)	26.1	28.7	29.6	33.2	34.4	30.4
Sopra (vergelijkingsras)	24.8	24.4	26.8	30.3	32.5	27.8

Een grafische weergave van de eind productie wordt gegeven in figuur 3



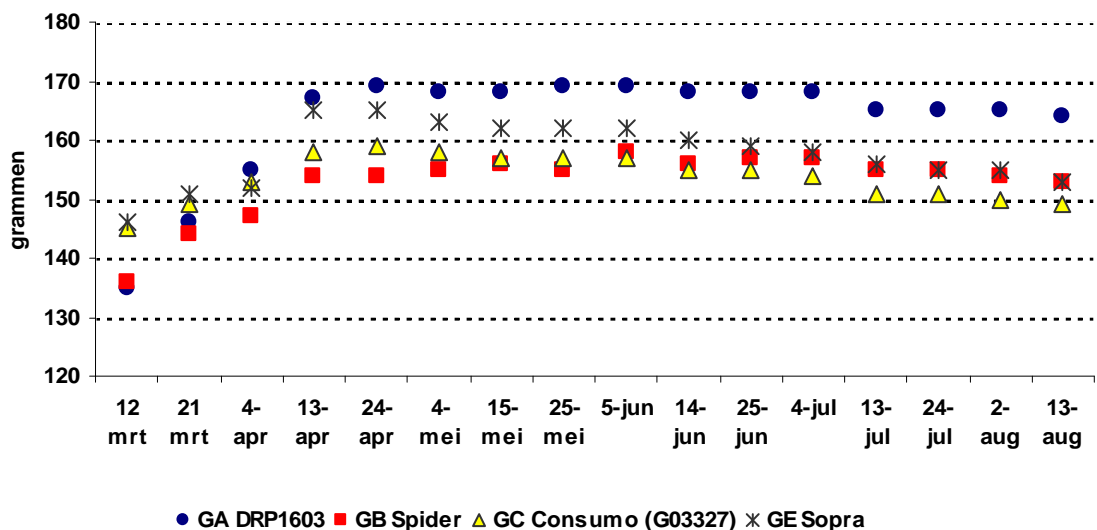
3.2.4 Gemiddeld vruchtgewicht in grammen

Op het bedrijf boe is per oogstdag het gemiddeld vruchtgewicht bepaald. Het gemiddeld vruchtgewicht in grammen per oogstdag wordt gegeven in tabel 12

Code	Ras	12 mrt	21 mrt	4 april	13 april	24 apr	4 mei	15 mei	25 mei
GA	DRP 1603	135	146	155	167	169	168	168	169
GB	Spider	136	144	147	154	154	155	156	155
GC	Consumo (G 03327)	145	149	153	158	159	158	157	157
GD	Sopra	146	151	152	165	165	163	162	162

Code	Ras	5 juni	14 juni	25 juni	4 juli	13 juli	24 juli	2 aug	13 aug
GA	DRP 1603	169	168	168	168	165	165	165	164
GB	Spider	158	156	157	157	155	155	154	153
GC	Consumo (G 03327)	157	155	155	154	151	151	150	149
GD	Sopra	162	160	159	158	156	155	155	153

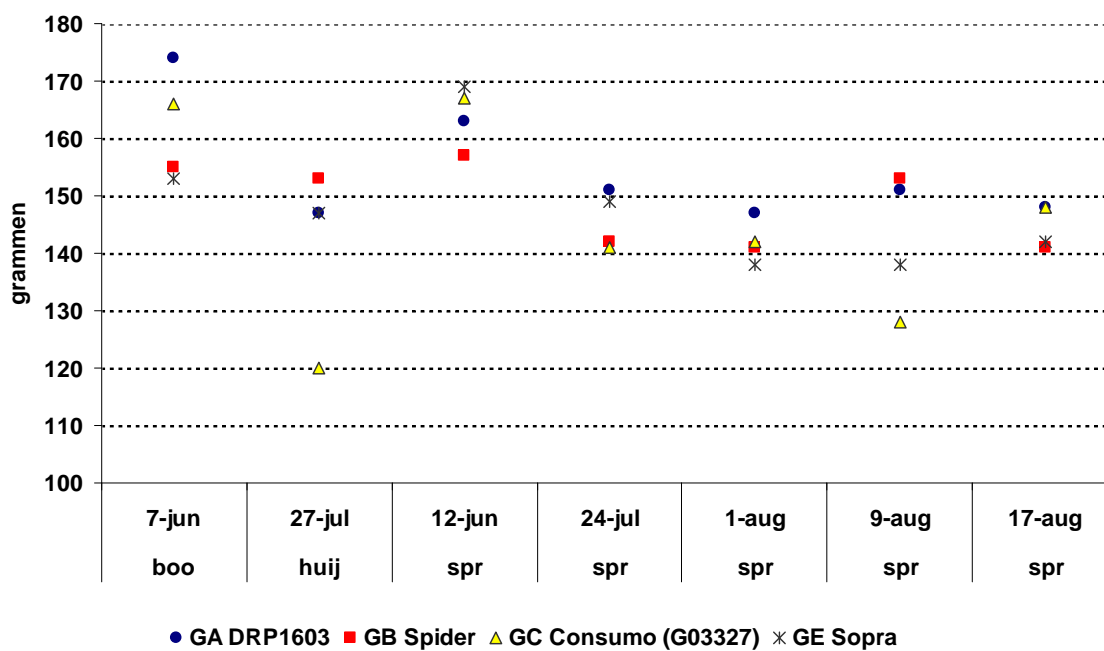
Een grafische weergave van het verloop van het gemiddeld vruchtgewicht bij bedrijf boe wordt gegeven in figuur 4.



Op de overige bedrijven is incidenteel het gemiddeld vruchtgewicht bepaald. Het gemiddeld vruchtgewicht van de overige bedrijven wordt gegeven in tabel 13

Code	Ras	Boo 7 juni	Huij 27 juli	Spr 12 juni	Spr 24 juli	Spr 1 aug	Spr 9 aug	Spr 17 aug
GA	DRP 1603	174	147	163	151	147	151	148
GB	Spider	155	153	157	142	141	153	141
GC	Consumo (G 03327)	166	120	167	141	142	128	148
GD	Sopra	153	147	169	149	138	138	142

Een grafische weergave van het verloop van het gemiddeld vruchtgewicht bij de overige bedrijven wordt gegeven in figuur 5



3.2.5 Gemaakte opmerkingen

De opmerkingen die op de oogstlijsten zijn gemaakt staan in tabel 14

Code	Ras	Opmerkingen
GA	DRP 1603	Donker, mooie lengte, langwerpige vruchten, veel knopen, plukt moeilijk, lichte kleur
GB	Spider	Mooi donker (2), fijne vruchten, puntige vrucht, enkel zilvervlekken
GC	Consumo (G 03327)	Lichte kleur, mooie vorm (2), mooi geblokt, goede kleur, enkel krimpscheurtje
GD	Sopra	Grof (2), mooi donker (2), niet zwaar

3.3 Arbeid

De hoeveelheid arbeid bij bedrijf Huij voor toppen en indraaien en oogsten in procenten ten opzichte van het standaardras Sopra dat op 100% wordt gesteld wordt gegeven in tabel 15

Code	Ras	Toppen en draaien	Oogsten
GA	DRP 1603	95,1	110,8
GB	Spider	101,6	108,4
GC	Consumo (G 03327)	103,3	98,2
GD	Sopra	100	100

3.4 Houdbaarheid

In april en juli is de houdbaarheid waargenomen. De houdbaarheid in dagen van de rassen in april wordt gegeven in tabel 16

Code	Ras	Boo	Hou	Spr	Gemiddeld april
GA	DRP 1603	20.2	22.0	23.5	21.9
GB	Spider	23.8	22.6	21.5	22.6
GC	Consumo (G 03327)	21.8	18.1	19.6	19.8
GD	Sopra	22.6	17.3	20.1	20.0

De houdbaarheid van de rassen in juli en de gemiddelde houdbaarheid van beide waarnemingsdata wordt gegeven in tabel 17

Code	Ras	Boe	Huij	Gemiddeld juli	Gemiddeld April – juli
GA	DRP 1603	19.5	16.4	18.0	20.0
GB	Spider	16.6	13.6	15.1	18.9
GC	Consumo (G 03327)	15.3	13	14.2	17.0
GD	Sopra	19.4	16.2	17.8	18.9