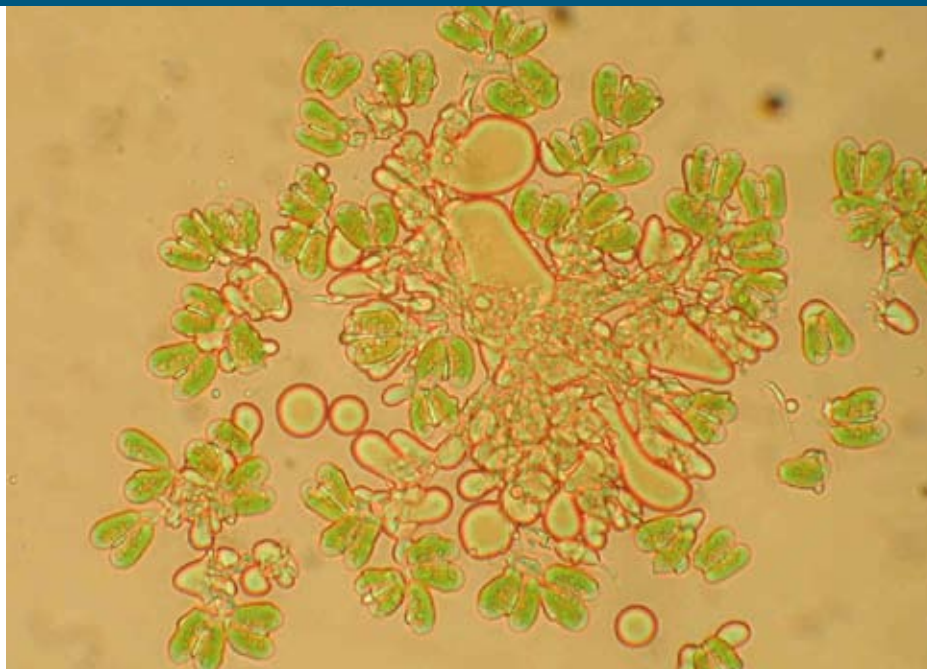


Verandering laat zich lastig sturen



Algen tussen druppels olie. Algenolie is een veelbelovende innovatie, het LEI onderzoekt of het succes ervan te voorspellen is.

Hoe de overheid de overgang naar een biobased economy moet aansturen is een ingewikkeld vraagstuk. Dat laat onderzoek van het LEI zien. Er ligt geen afvinklijstje klaar waarmee de overheid deze transitie kan redigeren. De overheid kan zich het best goed verdiepen in wat het bedrijfsleven wil en kan, en daar haar beleid op afstemmen.

Het proces van verandering laat zich beschrijven als een S-curve: van een voorontwikkeling en een take-off – waarbij nog veel weerstand bestaat – naar versnelling en stabilisatie. Het LEI onderzocht of het transitieproces naar een biobased economie is te monitoren. “Het model waar we naar hebben gekeken kan goed beschrijven wat er gaande is”, vertelt Marieke Meeusen. “Het laat ook zien hoe ingewikkeld

het traject is. De overgang vraagt verandering op economisch en sociaal-cultureel terrein, en strekt zich uit over veel spelers en niveaus. Je kunt de lijnen waarlangs de veranderingen lopen ontdekken, maar het model kan de transitie niet voorspellen. Je kunt er vooral mee terugkijken.” Het is dus ook lastig ontwikkelingen te sturen, zegt Meeusen. “Je kunt niet zeggen: let in jaar

één op factor A, in jaar twee op factor B, draai op moment C aan knop D en dan komt het goed. De keten van partijen moeten veranderingen zelf in gang zetten. Maar als je de drijfveren en mogelijkheden van bedrijven goed op het netvlies hebt, kun je daar wel je beleid op afstemmen. Dit jaar gaan we daarom verder uitdiepen hoe je die motivaties en belangen van bedrijven in kaart brengt.”

Ketens

Het LEI ontwikkelde daarnaast een ketenmodel dat inzicht geeft in wanneer en waar in de keten een biobased toepassing economisch haalbaar is, welke factoren daar invloed op hebben, en wat de risico's zijn. Je kunt hiermee de invloed van beleidsmaatregelen doorrekenen. Wat is bijvoorbeeld de invloed van een quotum of een investeringsondersteuning. “De biobased economy is een nieuwe markt met veel nieuwe spelers, grondstoffen en eindproducten”, zegt Meeusen. “Het spannende is dat er veel verschillende grondstoffen de fabriek ingaan terwijl er een scala aan eindproducten uitkomt. De vraag is wat het risico is van het wegvallen of duurder worden van één van de grondstoffen of markten. De risico's blijken veel groter dan in bestaande agroketens die bekender zijn bij de marktactoren.” Ook dit model wordt komend jaar verder ontwikkeld.

Cluster	Verduurzaming productie en transitie, Kennisbasis Biobased economy
Informatie:	www.kennisonline.wur.nl
Contact:	Marieke.Meeusen@wur.nl 070 - 335 83 40