



Klaar voor 2017 en later?

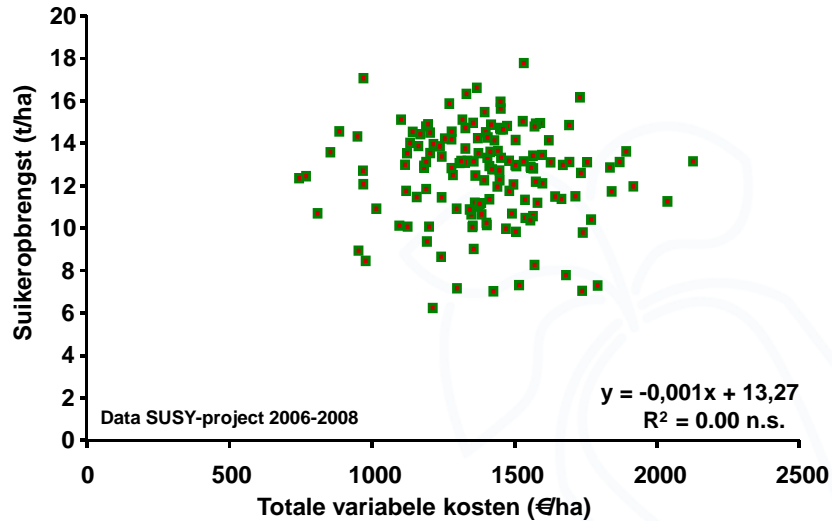
Frans Tijink

SID 10/11 december 2013

- EU Suikermarktordening eindigt 30-9-2017
- reactie van regering (30 mei 2012) op “VN Conferentie Roads from Rio+20, Pathways to achieve global sustainability goals by 2050”:
‘Voor **duurzame productiviteitsverhoging** bestaat geen “one-size-fits-all”, maar is maatwerk nodig op basis van wat boeren willen en kunnen. Intensieve samenwerking met boeren en het bedrijfsleven door de hele keten zijn hierbij van groot belang.’



Wat zijn de kosten van een opbrengst?



→ Kosten en suikeropbrengst hebben geen verband!

Hanse, B., *et al*, 2010. Sugar Industry: 135, 550-560




Samenvatting SUSY en LISSY:

- hogere suikeropbrengst is de sleutel voor rendementsverbetering (kost niets meer!!)
- bepalend is, hoe en wanneer de werkzaamheden worden uitgevoerd!
- besparingen zijn mogelijk




Het begint al bij het zaaien

vroeger zaaien TOP → 5 dagen



datum foto: 12-06-'08	datum foto: 12-06-'08	datum foto: 07-11-'08
zaaidatum MID: 21-04-'08	zaaidatum TOP: 15-04-'08	zaaidatum: 22-02-'08

Les uit SUSY-project: aandacht en timing!

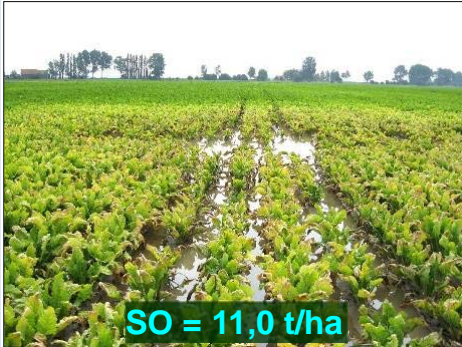


Bodemstructuur – Zavel


- verzadigde waterdoorlaatbaarheid (K_{sat})
- suikeropbrengst (SO)

$K_{sat}(35-40\text{ cm}) = 0,01\text{ m/dag}$

↓



SO = 11,0 t/ha




SO = 16,6 t/ha

↑

$K_{sat}(35-40\text{ cm}) = 0,09\text{ m/dag}$

Hanse, B., *et al.* 2011. Soil & Tillage Research 117, 61-68



Bladschimmelbestrijding



+ € 50,88/ha fungiciden
+ € 40/ha toepassing

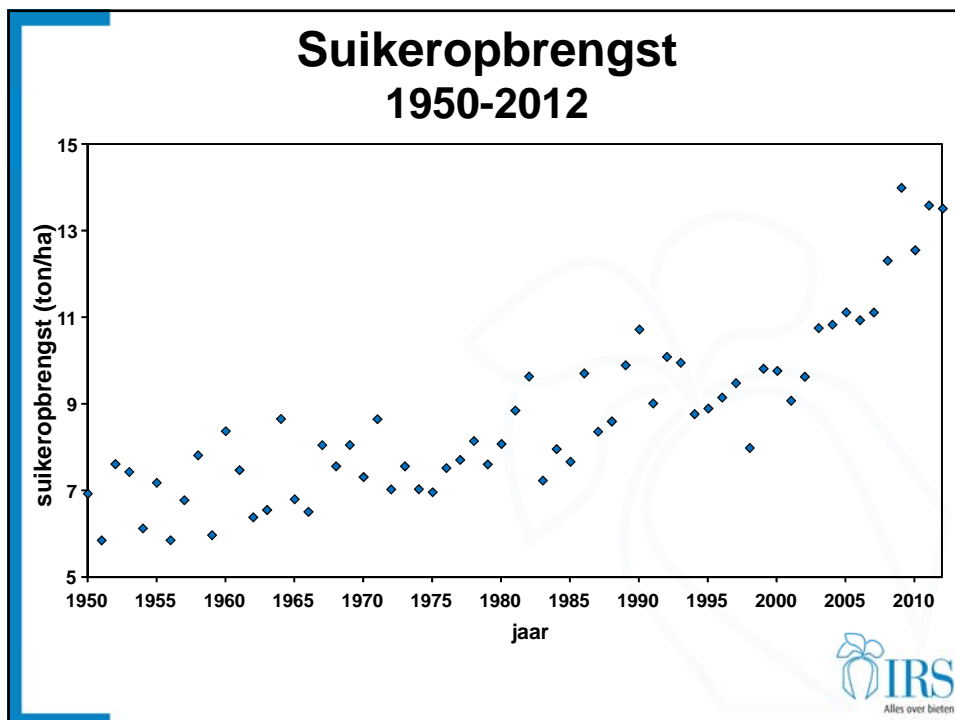
2 bespuitingen 'just in time'

Oogst: 11-10-2007
Suikergehalte: 18,0%

geen bespuiting

Oogst: 9-10-2007
Suikergehalte: 15,2%

Tip: alert zijn op bladschimmels en de 1^{ste} bespuiting op tijd uitvoeren (bij de eerste vlekjes)



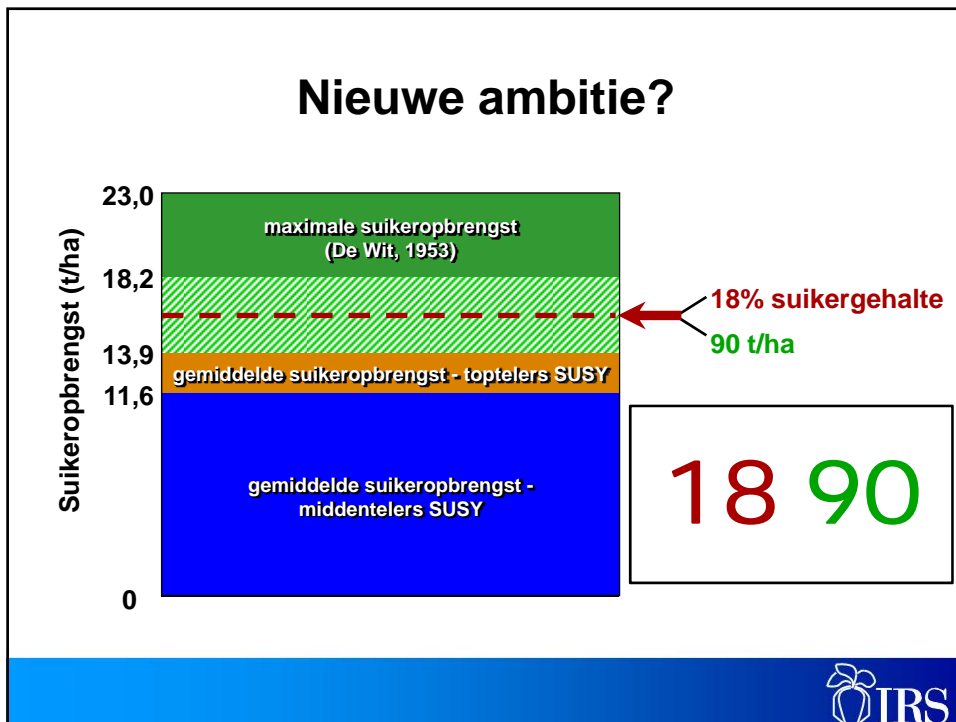
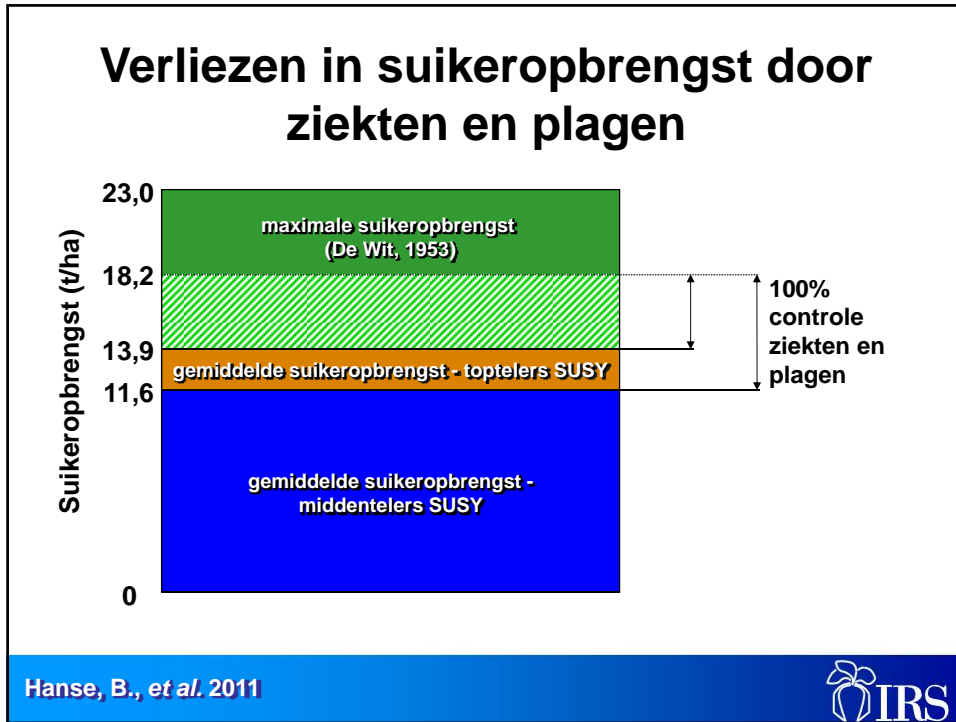
Verschillen in suikeropbrengsten tussen telers komen door:

Management → kwaliteit van handelingen

- **Zaaidatum**
verklaart 14% van de variatie in suikeropbrengst
- **Onkruidbeheersing**
verklaart 30% van de variatie in suikeropbrengst
- **Bodemstructuur**
verklaart 25% van de variatie in suikeropbrengst
- **Ziekten en plagen**
verklaart 50% van de variatie in suikeropbrengst

Hanse, B., 2011





Bewustwording **en de timing en**
kwaliteit **van elke beslissing en**
handeling telt!

**Waar ziet u kansen om de
suikeropbrengst dichterbij
de potentiële opbrengst te
brengen?**

