

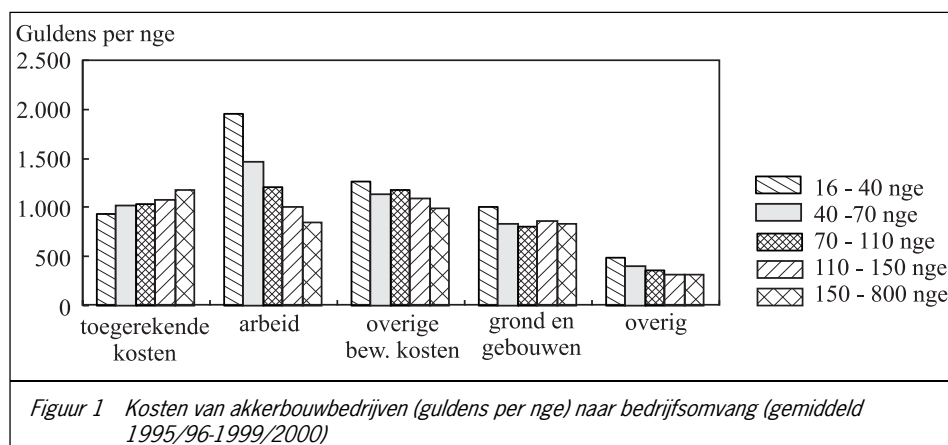
## POSITIEVE SCHAALEFFECTEN IN DE AKKERBOUW

Jakob Jager

Binnen de akkerbouwbedrijven zijn er grote verschillen in bedrijfsomvang. Over de periode 1995 tot en met 1999 bezien, bleef op ruim een kwart van de bedrijven de omvang beperkt tot tussen de 16 en 40 Nederlandse grootte-eenheden (nge). Op nog eens een kwart lag de omvang tussen 40 en 70 nge, terwijl bij 12% de omvang de 150 nge oversteeg. De bedrijfsomvang heeft een grote invloed op de bedrijfsopzet en de efficiency. Vooral op de allerkleinste bedrijven is sprake van een sterk afwijkend (extensiever) bouwplan, waardoor de opbrengsten per nge duidelijk anders zijn dan bij de andere omvangsklassen. Hierdoor zijn ook de toegerekende kosten (met name uitgangsmateriaal) per nge duidelijk lager dan op de grotere bedrijven.

### Schaalvoordeel bij arbeidskosten

Vooral verschillen in de vaste (niet-toegerekende) kosten per nge zijn zeer groot. Het meeste voordeel doet zich voor bij de arbeidskosten. Op de grootste bedrijven, met de laagste kosten per nge, liggen de kosten van arbeid ruim 600 gulden per nge onder die van de bedrijven tussen 40 en 70 nge. De verschillen in arbeidskosten per nge bepalen voor ruim 70% het verschil in de totale vaste kosten per nge tussen de twee groepen (figuur 1). Op de kleinste bedrijven, met gemiddeld 28 nge per bedrijf, maken de arbeidskosten ongeveer 35% uit van de totale kosten; op de grootste bedrijven is dit teruggelopen tot 20%. Een deel van de arbeid wordt uitbetaald aan derden: op de grootste bedrijven gemiddeld 16%. Ook bij de kosten voor loonwerk is een schaalvoordeel te zien; bij de grotere bedrijven zijn de kosten 40% lager dan bij de kleinere. De andere kostenposten leveren geen duidelijke schaafeffecten op.



### Resultaat per nge

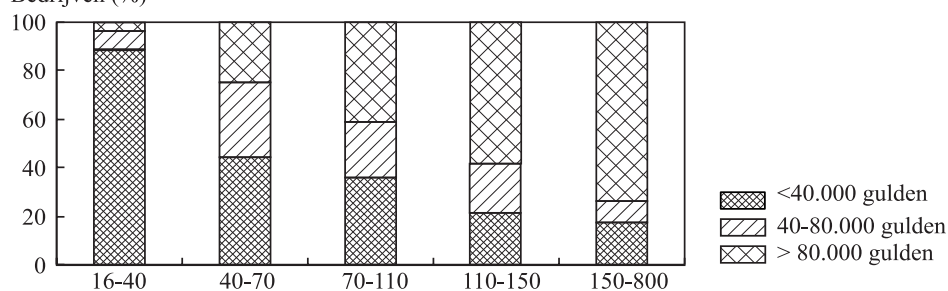
Op de kleinste bedrijven zijn de kosten per nge 2.000 gulden hoger dan de opbrengsten. Omdat een groot deel van de kosten niet wordt uitbetaald, resulteert toch een inkomen van ongeveer 400 gulden per nge. Bij de groep bedrijven tussen 40 en 70 nge is het nettobedrijfsresultaat per nge 810 gulden negatief, wat bijna 800 gulden per nge lager is dan op de grootste bedrijven. Door het grotere aandeel van de gezinsarbeid per nge bij die kleinere bedrijven is dat verschil bij de arbeidsopbrengst per nge teruggebracht tot 60 gulden. Door een iets gunstiger verhouding tussen de overige berekende en de betaalde kosten (rente en pacht) is het kostennadeel bij het gezinsinkomen per nge volledig weggewerkt.

*Tabel 1 Bedrijfskenmerken, resultaten en inkomen van akkerbouwbedrijven, ingedeeld naar bedrijfsomvang (nge per bedrijf), gemiddeld 1995/96-1999/2000*

	Nge per bedrijf					Totaal
	<40	40-70	70-110	110-150	>150	
<b>Algemeen</b>						
Aantal bedrijven (%)	26	28	24	10	12	100
Oppervlakte cultuurgrond (ha)	20	33	45	69	108	45
Aantal ondernemers	1,00	1,12	1,14	1,34	1,51	1,16
Bedrijfsomvang (nge)	28	55	86	128	202	80
Intensiteit (nge/ha)	1,4	1,7	1,9	1,9	1,9	1,8
<b>Bedrijfsresultaten per nge</b>						
Opbrengsten	3.600	4.040	4.120	4.010	4.120	4.030
Totaal kosten	5.640	4.850	4.590	4.350	4.160	4.580
Nettobedrijfsresultaat	-2.040	-810	-480	-350	-40	-540
Arbeidsopbrengst gezin	-90	610	670	560	670	560
Gezinsinkomen uit bedrijf	420	910	850	880	900	830
<b>Bedrijfsresultaten en inkomen per bedrijf</b>						
Opbrengsten	102.000	222.600	354.500	513.600	831.500	323.600
Kosten	159.700	267.000	395.600	558.000	840.600	367.100
Gezinsinkomen uit bedrijf	11.900	50.000	73.300	112.400	182.000	66.700
Inkomsten buiten bedrijf	40.200	29.800	23.400	29.000	29.600	30.900
Besparingen	-3.300	3.300	2.500	21.900	57.600	9.400

Bron: Bedrijven-Informatienet van het LEI.

**Bedrijven (%)**



*Figuur 2 Gezinsinkomen uit bedrijf van akkerbouwbedrijven, ingedeeld naar bedrijfsomvang (nge) (gemiddeld 1995/96 tot en met 1999/2000)*

## Resultaat per bedrijf

Bij de kleinste bedrijven blijft het gezinsinkomen uit bedrijf beperkt tot ongeveer 12.000 gulden per bedrijf. De bedrijven tussen 40 en 70 nge scoren per nge ruim 2 maal zo hoog als die allerkleinsten en zijn ook ongeveer 2 keer zo groot, zodat het inkomen op 50.000 gulden per bedrijf uitkomt. De allergrootste bedrijven scoren met het inkomen per nge gelijk aan de groep tussen 40 en 70 nge maar door het verschil (factor 3,7) in gemiddelde bedrijfsomvang tussen de groepen, komt het gezinsinkomen uit bedrijf op bedrijfsniveau ongeveer 130.000 gulden hoger uit. Wel is het zo dat op de grotere bedrijven vaker meer ondernemers en gezinnen per bedrijf voorkomen dan bij de kleine bedrijven, zodat het inkomen over meerdere gezinnen moet worden verdeeld.

Bij de kleinste bedrijven wordt het lage bedrijfsinkomen gemiddeld flink aangevuld met inkomsten van buiten bedrijf. Bij de grootste bedrijven liggen die inkomsten op een lager niveau, terwijl er wel fors hogere belastingafdrachten en gezinsbestedingen zijn. Deze hogere belastingafdrachten zijn naar verhouding wel lager dan op de kleinere bedrijven, dit in tegenstelling tot de gezinsbestedingen. Uiteindelijk resteert een besparingsvoordeel van 60.000 gulden.

## *Verschillen tussen bedrijven*

Een groter bedrijf hoeft niet per definitie tot een hoger inkomen te leiden. Van de akkerbouwbedrijven tussen 40 en 70 nge blijkt over de laatste 5 jaar toch 25% nog een gezinsinkomen uit bedrijf te genereren dat boven de 80.000 gulden per jaar ligt. Daarentegen bleef op bijna 20% van de bedrijven groter dan 110 nge het inkomen uit bedrijf beperkt tot minder dan 40.000 gulden.