

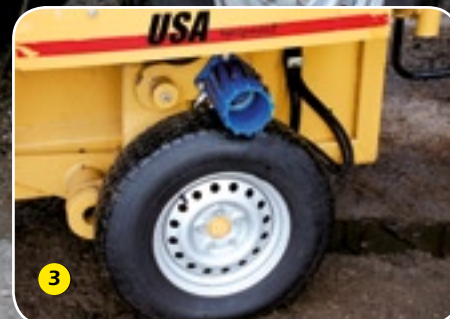
Bekapbox voor grote melkveehouders

Machine in acht woorden

Oerdegelijke klauwtrimbox die van alle gemakken is voorzien.

Richtprijs

Standaarduitvoering
vanaf 33.400 euro



Technische gegevens
Aandrijving: 380 V
Gewicht: ongeveer 2.000 kg

Bij de foto's:

- 1) De voorpoot zit stevig en comfortabel in de steun
- 2) De motor van 380 volt met pomp zit in een kast.
- 3) De hydraulische wielaandrijving is een optie.

- 4) De box is aan alle zijden voorzien van stopcontacten en opbergruimten voor potjes, slijptollen en dergelijke.
- 5) De hydraulisch bediende hefboom trekt de achterpoot snel omhoog en naar achter.

Profiel

De hoefttrimbox van USA Equipment is overgenomen uit Amerika en door melkveehouder Alex van Bakel uit Vredepeel naar eigen inzicht verbeterd en aangepast. De box is bedoeld voor grote veehouderijbedrijven vanaf ongeveer 300 koeien. De trimbox moest degelijk, arbeidsverlichtend maar vooral comfortabel voor de koe zijn. Juist door deze degelijke bouw en het comfortabel werken is de box ook zeer interessant voor professionele klauwverzorgers. Bas Beex van het gelijknamige klauwverzorgingsbedrijf uit Moergestel schafte als één van de eersten een volledig hydraulische box aan.

Meest opvallend

Het meest opvallende van de hoefttrimbox is dat de koe op werkhogte staat tijdens het bekappen. Een arm met klem zorgt voor een stevige steun maar comfortabele houding voor de koe tijdens het bekappen van de voorpoten.

Uitvoering

De USA Equipment hoefttrimbox is volledig hydraulisch bediend. Een elektromotor van 380 volt met oliepomp en een grote accumulator verzorgen de olievoorziening. Als de koe in de box loopt, zorgt een hydraulisch bediende klep dat deze niet terug uit de box kan lopen. Met het hydraulisch onderstel komt de box op werkhogte als de koe erin staat. Tegelijkertijd trekt een stevige ketting de brede buikband op zodat de koe niet onderuit kan vallen. Een hefboom trekt de achterpoot snel omhoog en naar achter. De voorpoten worden met een klem op twee plaatsen vastgepakt en ook weer snel hydraulisch naar buiten en omhoog gebracht. De voorklauwen worden gemakkelijk en stabiel bewerkt. Als de trimbox op de grond staat kan de koe achter- of vooruit de box verlaten.

Wat tegenvalt

Voor lange mensen zou de werkhogte nog hoger mogen. Ook valt hier en daar de lakwaliteit tegen. De machine heeft zelfs in de standaarduitvoering een hoge prijs.

Wat levert het op?

Een oerdegelijke, diervriendelijke klauwtrimbox die van alle gemakken is voorzien. De box van Beex heeft zelfs hydraulische wielaandrijving.