

Beheersystemen te kust en te keur

U vraagt en het softwarepakket doet de rest

Beheer van alle objecten in de openbare ruimte moet altijd gebeuren door aan te tonen dat er volgens de voorschriften onderhoud gepleegd wordt. Dat is nodig vanwege de veiligheid van het publiek en de aansprakelijkheid bij ongevallen of andere calamiteiten. Beheersystemen springen daarop in. Maar tegenwoordig worden niet alleen alle gegevens omtrent de openbare ruimte vastgelegd in beheersystemen, maar worden ook de gegevens over bomen uitgebreid bijgehouden. In totaal telden we zestien leverancier van beheersystemen voor bomen c.q. groen.

Greenpoint, dataservice voor beheerders – leverancier Greenpoint Advies

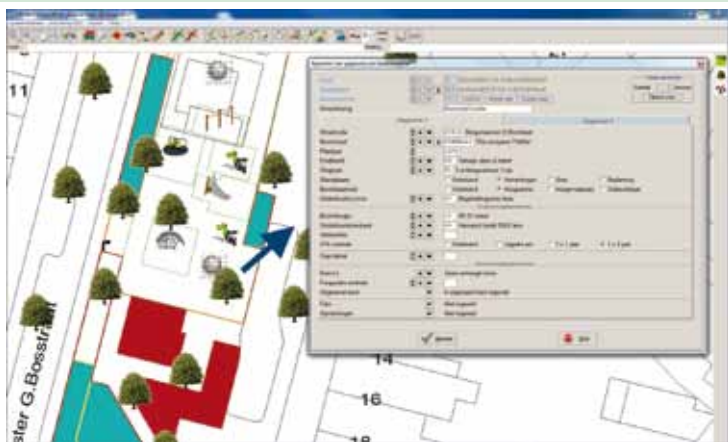


Greenpoint dataservice voor beheerders is een interactief, realtime GIS-systeem voor het werken met beheergegevens via internet. Met een internetbrowser is het voor geautoriseerde gebruikers mogelijk om gegevens op kaarten en in tabellen te bekijken, wijzigen, verwijderen en nieuw in te voeren. Voor productiesnelheid en kwaliteitsbewaking bij inventarisatie is een speciale functionaliteit aanwezig, ontwikkeld op basis van praktijkervaringen. Ook het maken van rapporten, themakaarten en kostenberekeningen is online mogelijk, op kantoor en vanuit het veld met UMTS. Voor het boombeheer is een standaard dataset beschikbaar die aansluit op RAW-systematiek, maar ook elke individuele opzet is mogelijk in het vrij invulbare datawarehouse. Greenpoint is een internetdienst voor integrale beheer informatie en -communicatie; het is geen softwarepakket.

Obsurv – leverancier Grontmij

Obsurv is een integraal beheersysteem voor onze leef- en woonomgeving. Grontmij is ervan overtuigd dat beheren gemakkelijker kan; daarom ontwikkelden zij Obsurv: een webbased beheersysteem met de eenvoud van Google Maps, de flexibiliteit van Excel en het design van Apple. Door de eenvoud van Obsurv is een intensief opleidingstraject niet nodig. Wat betreft het beheer is Obsurv gebaseerd op standaarden zoals RAW, GWW-Kosten en IMAG. Bomen kunnen worden geïnspecteerd op basis van de VTA-inspectiemethodiek. Daarbij ondersteunt Obsurv ook het vastleggen van het gewenste ambitieniveau op basis van beeldkwaliteiten en het schouwen hiervan op basis van de CROW 288/323. Obsurv is ook beschikbaar via een tablet of smartphone; daardoor kunnen VTA-inspecties en een kwaliteitsschouw eenvoudig online en direct in Obsurv worden uitgevoerd, zonder conversies of het importeren van files. Zoals gezegd, Grontmij is ervan overtuigd dat beheren gemakkelijker kan met Obsurv, maar zien is geloven. Vraag daarom een tijdelijke licentie aan en bekijk Obsurv met eigen ogen: www.obsurv.nl/bekijk-demo.

GB BoomBeheer – leverancier Groenestein Beheersoftware



Groenestein Beheersoftware levert een compleet pakket software, bestaande uit een reeks modules die elk een aspect van het beheer van de openbare ruimte dekken. GB BoomBeheer is een module waarin je alle noodzakelijke informatie kunt invoeren, ordenen en verwerken. GB BoomBeheer kan veldinventarisaties en VTA-inspecties uitvoeren, rapporten maken van het bomenbestand, beheeralternatieven doorrekenen, meerjarenplannen en begrotingen opstellen, en werklijsten en bestekshoeveelheden opstellen. Daarnaast zijn er nog diverse aanvullende modules, zoals voor archivering en boomwaardering. GB BoomBeheer kan worden gekoppeld aan een grafisch platform, zodat de themakaarten en bestektekeningen te combineren zijn met overige informatie op de digitale kaart. Oudere grafische pakketten zoals Microstation, Arcgis en Autocad zijn echter groot en eigenlijk niet zo geschikt voor beheer van de openbare ruimte. Daarom heeft GB een eigen grafisch programma, GB Geografisch, ontwikkeld. GB Geografisch dient voor het beheren van de openbare ruimte en biedt alleen de functies die de

beheerder echt nodig heeft. Het beheren van de grafische elementen wordt eenvoudiger en de inwerktijd is kort. Dit programma is minder belastend voor de computer dan de bestaande grafische pakketten. Dit geldt zeker voor de webbased versie van deze GB-programmatuur. Bovendien hoeven er geen dure CAD-licenties per station betaald te worden. Ten slotte werkt GB Geografisch met een geodatabase. Versie 9 van de GB-software werkt geheel via internet.

GBI 6 – leverancier Oranjewoud (per 1-1-2014 Antea Group)



De jarenlange kennis van en ervaring in beheer is door Oranjewoud doorvertaald naar zijn GBI-software, waarmee het beheren van de openbare ruimte optimaal wordt ondersteund. De afgelopen drie jaar is GBI ingrijpend vernieuwd. Door de toepassing van apps is GBI 6 flexibel én eenvoudig in het gebruik. GBI 6 bestaat uit een grote verzameling apps. Voor iedere beheertaak is een specifieke, persoonsgebonden app beschikbaar. Of het nu gaat om het maken van een beheerplan, een bestek of een begroting, elke app haalt actuele (object)gegevens uit een veilige databank op en combineert die informatie met gevalideerde gegevens uit de kennisbank over bijvoorbeeld prijzen en maatregelpakketten. Dat zorgt voor betrouwbare en herleidbare uitkomsten. De actuele gegevens zijn er voor iedereen. De beheerdata wordt vanuit een veilige omgeving (GBI-databank, op basis van een *spatial database*) ontsloten naar beheerders, burgers en ketenpartners. De gegevens kunnen met

een eenvoudige tool geraadpleegd worden. Dit geldt ook voor gegevens uit andere backoffices zoals GBA, WOZ en bestemmingsplannen. Er zijn steeds meer gegevens beschikbaar en het eind is nog niet in zicht, want door de snelle technologische ontwikkeling wordt het inwinnen van data steeds makkelijker. Daarom is het mogelijk GBI heel eenvoudig via add-ons te verrijken met data van derden, bijvoorbeeld met Geo-data of KLIC-informatie. Daarnaast kunnen presentatiemogelijkheden van data uitgebreid worden, bijvoorbeeld 3D of Globespotter.

Tree Management System (TMS) – leverancier Pius Floris Boomverzorging

TMS is een combinatie van hardware en software, waarmee alle gegevens en werkzaamheden die voor een boom belangrijk zijn, worden vastgelegd. Bij de identificatie van bomen wordt gewerkt met gps en X- en Y-coördinaten. De onderlegger in de software TMS is het zelfontwikkelde Zorgfasenplan®, dat de intervallen in het uit te voeren onderhoud bepaalt. Zijn de bomen ingevoerd en staan ze op een nulsituatie, dan neemt het programma het automatisch over en kunnen er per jaar, voor de komende decennia, werkpakketten worden gegenereerd. Op deze wijze kunnen kosten voor meerdere jaren worden begroot en inzichtelijk gemaakt. Klanten met een beperkt aantal bomen die de software niet zelf zullen aanschaffen, kunnen van de TMS-database gebruik maken, waarbij Pius Floris Boomverzorging Amsterdam hun data beheert en men evengoed volledig aan de wettelijke zorgplicht voldoet.

TSD Boombeheer, G6 Mobile – leverancier TSD Automatisering



TSD Boombeheer is een beheeroplossing in combinatie met diverse GIS-applicaties. Het is een *dedicated* boombeheersysteem. Bij de ontwikkeling van het programma is uitgegaan van de visie dat alle taken rondom beheer en registratie van bomen gebundeld moeten zijn, zonder dat de beheerder over technische kennis hoeft te beschikken. Er is veel specifieke beheerervaring ondergebracht in de software. Het bevat praktische tools die gericht zijn op effectieve inspectie. Alle handelingen worden geregistreerd in een logboek en kunnen vervolgens niet meer worden aangepast. Bij schade kan de gebruiker dus precies aantonen welke zorg er is gegeven aan de desbetreffende boom. TSD Boombeheer kan gemakkelijk geïntegreerd worden binnen de bestaande ICT-structuur. De uitwisselbaarheid met verschillende databases en de ondersteuning van open GIS-standaarden dragen daaraan bij. De boombeheeroplossing is al ingericht met de standaard vereiste datavelden. Desgewenst kan de database volledig naar eigen inzicht worden ingericht en uitgebreid. G6 Mobile is een nieuw programma op het toepassingsgebied bomen en speelplaatsen en wegen. Het TSD systeem werkt ook met een open source GIS (QGIS 2.0). De database is een *spatial database* met open standaarden, dus platform-onafhankelijk. Er is

ondersteuning van de nieuwe BVC-standaard van CROW. De mobiele applicatie G6 Mobile werkt als een universele app en kan gegevens voor bomen, wegen, objecten en/of speeltoestellen verwerken (per tour te laden). Het systeem werkt naar wens online of offline (*on premises*). De mobiele apps krijgen Android-ondersteuning. TSD en zijn partners hebben een uitgebreid Europees netwerk en hierdoor veel expertise. Als software-ontwikkelaar voor ruim 700 gemeenten in Europa maakt men dat inmiddels al 20 jaar waar. De kennis en ervaring, opgebouwd op het gebied van IT voor vakgerichte boombeheeroplossingen, geeft een flinke meerwaarde in de markt.

Bronnen:

Magazine Boomzorg, NWST, editie 5, 2010
pagina 42 e.v.

www.beheerwijzer.nl/beheersystemen
Met dank aan Ingenieursbureau Alfons
Schuermans



Van Wijlen

INFRA - CULTUURTECHNIEK

Aannemersbedrijf Van Wijlen B.V.

Heistraat 112a - 5161 GJ Sprang-Capelle - Telefoon (0416) 27 95 69 - Telefax (0416) 28 17 64
www.vanwijlen.eu - info@vanwijlen.eu

- Groenvoorziening
- Grondwerk
- Wegenbouw
- Riolering
- Afvoer en recycling
- Aanleg en onderhoud sportvelden
- Transport
- Landschapsonderhoud



GRONDIG IN VELDEN EN WEGEN

