



Kunstmeststrooiers: afstelling is alles

Voor een veehouder is een kunstmeststrooier met een strooibreedte tot ongeveer 18 meter het meest interessant omdat je hiermee zonder markeringen goed kunt overlappen. Wil je breder strooien dan moet je gaan werken met vlaggetjes of een gps-rechtrijsysteem.

Tekst: Willem van den Broek – Foto's: Leveranciers

Voor een veehouder is een kunstmeststrooier met een werkbreedte tot ongeveer 18 meter het meest interessant. Met deze werkbreedte kun je goed overlappen zonder gebruik te maken van markeringen, zoals vlaggetjes of stoken. Melkveehouders kopen wel steeds vaker een grotere strooier met twee schijven of een grote pendelstrooier. Door de grote inhoud en dus ook hogere gewicht

van deze strooiers stijgt volgens de fabrikanten de vraag naar een getrokken onderstel, zodat je met een lichtere trekker kunt strooien en de bodemdruk afneemt. Voor het laden van een strooier is de vulhoogte belangrijk en of de machine tussen de poten van de kunstmestsilo past. Als je met bigbags werkt, dan is het gemakkelijk dat er een hele bigbag in de strooier past. De strooier moet ook tegen de agressieve stof

fen in kunstmest kunnen. Een goede laklaag, coating, kunststof of gebruik van rvs is daarom gewenst. Amazone gebruikt een zinklaag met daarover meerdere laklagen. Bogballe gebruikt een flexibele poedercoatlak. De kuipen van de strooiers van Vicon zijn van polyester of bedekt met een poederlak en Sulky gebruikt meerdere laklagen. Alle strooiers zijn voorzien van een zeef om grote brokken kunstmest uit de door-

stroomopening te houden. Alleen de X36 van Sulky heeft standaardverlichting. Extra opzetranden en afdekzeil zijn bij alle fabrikanten een optie. Vicon, Accord en Bogballe geven bij aankoop van een nieuwe strooier een gratis strooier test. Een onafhankelijk strooier testbedrijf test de strooier en reikt een testcertificaat uit.

▪ Pendelstrooier

De pendelstrooier van Vicon is al sinds de jaren zestig te koop en is nu alleen nog bij Vicon verkrijgbaar. Voorheen werd hij ook door Trioliet verkocht. De strooier heeft als voordeel dat hij de korrels niet ver achter de machine gooit. Je kunt dus ook goed in de hoeken strooien. Door het korte strooibeeld heeft wind weinig invloed op de verdeling van de kunstmest. Met een pendel-

strooier is een werkbreedte te behalen tot maximaal 18 meter. Standaard heeft de machine een driehoekig strooibeeld met een werkbreedte van 14 meter. Om tot 18 meter te komen moet je het toerental van de pendel verhogen, twee deflectorplaten onder de pendel zetten en een aparte strooiplaat beugel monteren. Hierdoor krijg je een trapeziumvormig strooibeeld. Je hoeft dan bij de volgende werkgang niet de halve strooibreedte te overlappen zodat je 18 meter werkbreedte haalt.

▪ Schijvenstrooier

Bij de meeste merken draaien de schijven van de kunstmeststrooier van binnen naar buiten. Alleen bij Tulip en Bogballe draaien de schijven van buiten naar binnen. Dit heeft als voordeel dat de beide schijven dezelfde strook bemesten. Tel hierbij de overlap met de rijsporen op en de strooier strooit vier keer op dezelfde plaats. Hierdoor is de kans op afwijkingen in het strooibeeld kleiner.

▪ Kantstrooien

Bij enkele strooiers is een kantstrooisysteem standaard. Voor een kantstrooiplaat bij Accord betaal je 105 euro en voor een Centraside kantstrooiplaat van Tulip 315 euro. Alle merken hebben andere namen voor een kantstrooiplaat maar de meeste systemen zijn met elkaar te vergelijken. Een kantstrooiplaat (kant af strooien) houdt de kunstmest tegen, een kantstrooi-inrichting buigt de kunstmest af (kant toe strooien). Een tegengestelde draairichting van de schijven zorgt samen met de vorm van de schoepen dat de strooier de kunstmest een beperkte afstand weggooit.

De kantstrooiplaat is één van de simpelste manieren om kanten te strooien. Je monteert de plaat en de kunstmest komt niet buiten die plaat. Het nadeel is dat de kunstmest ter hoogte van de plaat op de grond valt. Op die plaats valt dus plaatselijk veel meer kunstmest. Een kantstrooi-inrichting buigt de kunstmest af. De gebogen lamellen zorgen ervoor dat de kunstmest die normaal gesproken buiten de breedte van de strooier valt, wordt verdeeld langs de perceelsrand. Bij dit systeem is de verdeling van de kunstmest langs de perceelsrand beter dan bij de kantstrooiplaat. Deze inrichting heeft bij elke fabrikant een andere naam, en is hydraulisch of mechanisch naar beneden te klappen. Sulky en Bogballe onderscheiden zich met kantstrooien met alle andere strooiers voor het kant toe strooien. Bij de Bogballe strooier keer je

de draairichting van de schijven om. De schijven gaan voor kantstrooien dus van binnen naar buiten draaien. Dit noemt Bogballe trendstrooien. De achterkant van de hardstalen schoepen is anders gevormd en de kunstmest valt volgens de fabrikant aan de rechterzijde in een begrensd gebied dicht bij de strooier.

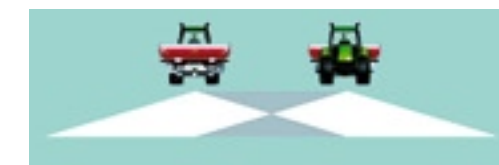
De DPX en X36 van Sulky werken met een extra kantschoep op de schijf die via een andere toevoerpijp kunstmest krijgt. Dit heet bij Sulky het Tribord-systeem. Deze kantschoep verdeelt de kunstmest aan deze kant ook op een beperkt gebied naast de strooier. De bediening is elektrisch en voorzien van een verklikkerlampje zodat je ziet of het kantstrooisysteem in werking is.

▪ Roerders

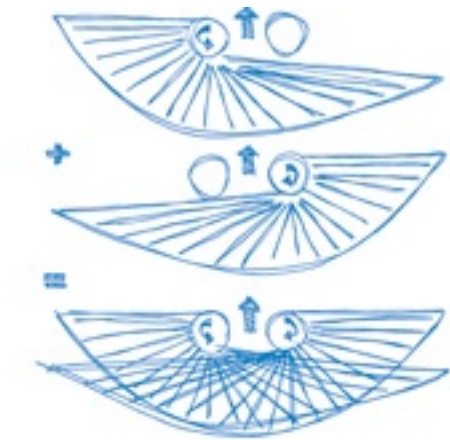
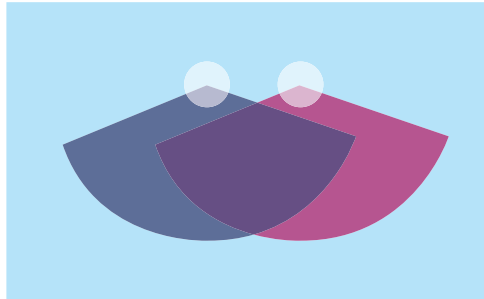
Om vermalen van kunstmest tegen te gaan, ontwikkelden de fabrikanten hun eigen methoden. Sulky werkt bij de DPX en de X36 met een soort schuddertandje dat heen en weer beweegt in de trechter. Bij Vicon, Tulip, Amazone en Rauch en de DRC van Sulky draait de roerder met een laag toerental. Bogballe heeft daarbij ook nog een roerder die excentrisch door de trechter beweegt en vrij rond kan draaien.

▪ Afstelling

De afstelling van de strooier is erg belangrijk voor een goed strooibeeld. De strooier hangt normaal gesproken helemaal waterpas en op een bepaalde hoogte boven het maaiveld. De juiste strooihoogte van de strooier staat meestal in het instructieboek. De instelling voor hoeveelheid is bij de strooiers een hendel die je op een schaalverdeling verzet. De instelling van de werkbreedte is bij bijna alle strooiers verschillend. Alle merken hebben een goede afstelling met de standaardschoepen tot ongeveer 18 meter. Wil je breder strooien, dan kan dat, maar dan moet je schoepen



Boven: driehoekig strooibeeld.
Onder: trapeziumvormig strooibeeld.



Boven: draairichting schijven van binnen naar buiten.
Onder: draairichting schijven bij Bogballe en Tulip.



Met een getrokken strooier combineer je een grote kuipinhoud met minder bodemdruk.

pen. Bij Amazone daarentegen verander je de stand van de schoepen op de schijf door middel van bouten met vleugelmoeren, bij Rauch kun je de schoepen langer maken en verzetten op de schijf. Sulky gebruikt een geheel eigen manier voor de verstelling van de werkbreedte. Deze verplaatst namelijk het valpunt van de kunstmest op de schijf. Hierdoor verandert de werphoek en daarmee de werkbreedte. Dit geldt overigens alleen voor de DPX en de X36. Bij de DRC 850 moet je de schoepen verzetten op de schijf.

▪ **Afdraairoef**
Om de juiste hoeveelheid te strooien kunstmest in te stellen kun je naast de strooitabellen ook een afdraairoef doen. Alleen bij Sulky moet de schijf er dan af. Dit is

overigens snel gedaan met een vleugelmoer bovenop de schijf. De andere merken schuiven een container om een schijf heen of kunnen net voor de schijf de kunstmest aftappen. Bij alle merken is de afdraairoef als optie verkrijgbaar en soms standaard op de strooiers die zijn uitgerust met een doseercomputer.

▪ **Internet**
Bij alle merken – met uitzondering van Tulip – zijn de strooitabellen op internet terug te vinden. Hierdoor zijn deze ook met nieuwere soorten kunstmest altijd bij de tijd. Bij Vicon en Amazone kun je zelfs met PDA of mobiele telefoon strooitabellen van het internet binnenhalen. ▪

Gebruikte strooiers

Bij de aankoop van een gebruikte strooier is het vooral zaak om op de strooischijven en schoepen te letten. Als een schijf op een blokje hout of een trekhaak van een andere machine heeft gehangen, kan hij in onbalans zijn. Let ook op hoever de schoepen versleten zijn. Hoe korter de schoep, des te kleiner is de werkbreedte. Zit er een gat in de schoep dan is dat het punt waar de kunstmest wegvliegt. Bij een gebruikte strooier moeten ook de lagers van de schijven spelingsvrij zijn. Ook is de werkbreedte belangrijk. Tot 18 meter kun je nog ongeveer zien waar je het laatst strooide. Een gebruikte akkerbouwstrooier met 36 meter werkbreedte is dus op grasland te gebruiken, maar dan moet je wel voorzieningen treffen om op de juiste afstand te rijden. Dit kan met vlaggetjes, afrasteringspalen, of met een gps-rechtrijsysteem. Te breed strooien met een kunstmeststrooier komt de overlapping niet ten goede. Een meter verschil is nog geen probleem, maar breder rijden geeft gaten in het strooibeeld wat weer strooibanen geeft. Strooibanen krijg je niet zomaar. Op zandgrond zie je pas verschil in grasgroei bij een afwijking van 200 procent. Op kleigrond zie je de strooibanen eerder, namelijk al bij 100 procent. Het blijft wel belangrijk om met een goed afgestelde kunstmeststrooier met een goede overlapping te strooien. Een te grote overlap kost nu eenmaal kunstmest en dus geld.

Aandachtspunten

- Zorg dat de hefstanden van de trekker even lang zijn.
- Stel de strooier op de juiste hoogte af.
- Zorg met de topstang dat de strooier vlak hangt of volgens strooitabel.
- Zorg voor het juiste toerental van de aftakas.
- Stel de schoepen van de strooischijven allen gelijk af.
- Controleer of de uitstroomopeningen even ver open staan.
- Rijd op de juiste werkbreedte en controleer de overlap.

Technische gegevens kunstmeststrooiers

Merkt type	Inhoud in liters	Stroobreedte standaard in meters	Stroobreedte maximaal in meters	Vulhoogte in cm	Maximale lengte / breedte machine in cm	Gewicht vanaf in kg	Bediening: Me- hydraulisch / elektrisch	Behandeling kuip / frame (pc= poedercoat pol=polyster)	Prijs strooier vanaf euro	Meerprijs kantstrooi-inrichting euro (s= standaard)	Meerprijs getrokken onderstel (s= standaard, niet leverbaar)	Opmerkingen
Accord												
Exacta EL	700-1400	9-18	21	96	115x154	200-239	hydr	pc	3.240-3.880	110	2105	nl
Exacta CL	1100-1750	12-24	28	100-130	115x154	270-322	hydr	pc	4.490-5.350	105	2105	2970
Amazone												
ZA-X Perfect	600-1400	10-18	18	91-116	123-130x150-202	198-225	hydr	lak	3.080-3.690	190	2500	nl 1
ZA-M	900	10-36	36	98	135x202	277	hydr	lak	3.985	190	2500	1910 1
Bogballe												
L1 Base	500-775	10-15	18	87-105			hydr	pc	2.835	s	nvt	1775
L1 Plus	700-1600	10-15	18	90-126	120x210	210	hydr	pc	3.120	s	nvt	1775
L2 Plus	700-2050	12-18	24	82-136	120x210	268	hydr	pc	3.500	3800	1850	2
M2 Base	1250-2675	12-18	42	102-151	137x240	396	hydr	pc	4.880	s	3800	1935 2
M2W Base	1250-2675	12-18	42	102-151	145x290	490	elektr	pc	11.620	s	3800	s 1/2
M2W Plus	1800-3000	12-18	42	110-141	152x290	534	elektr	pc	12.525	s	3800	s 1/2
M3 Plus	3300-4050	12-18	42	148-167	164x290	594	hydr	pc	8.540	s	7650	1935 2
M3W Plus	3300-4050	12-18	42	148-167	120x210	744	elektr	pc	16.890	s	7650	s 1/2
Rauch												
MDS 935 ECO	900-1800	10-24	24	101	120x190	230	hydr	lak/rvs	3.600	s	2025	2040 3/4
Axis 20.1	1000-2100	12-28	24-36	95	130x240	295	hydr	lak/rvs	4.655	260	2025	2215
Axis 30.1	1000-3000	12-36	30-42	105	130x240	395	hydr	lak/rvs	5.055	280	2025	2220
Sulky												
DRC	850-1450	10-18		93-120	- x 190	200-227	mech	pc/rvs	3.375	s	nvt	nl 5
DPX Prima	900-2100	9-24	27	87-123	- x 229-236	260-320	hydr	pc/rvs	4.085	s	nvt	1150-3110
X36	1900-3000	12-36	44	121-150	- x 213-281	380-430	hydr	pc/rvs	7.175	s	nvt	3020 6
Tulip, type Centerliner												
SE 1500	1500	10-18		93	137x190	270	hydr	pc	3.185	315	2820	2025 7
SE 2000	1025	10-18		105	137x190	290	hydr	pc	3.425	315	2820	2025
SE 2500	1300	10-18		130	137x190	310	hydr	pc	3.630	315	2820	2025
Vicon												
PS DH	750-1650	1,5-14	18	96	154x175	151	hydr/elektr	pol/pc	3.050-4.250	290	1630	1820 8
RO-C	700-1400	9-18	21	96	115x154	200-239	hydr	pc	3.110-3.710	105	2100	nl 9
RO-M	1100-2000	12-24	28	100-138	115x154	325-375	hydr	pc	4.575-5.540	105	2100	
RO-M ED	1100-2000	12-24	28	100-138	115x154	325-375	hydr	pc	7.600-8.570	105	2100	s 10
RO-EDW 1500	1500-3450	10-45	48	110-167	155x275	515-605	Isobus	pc	11.390-13.520	110	4200	1100 10
Opmerking bij tabel												
De merken Unia en Agromet leveren ook strooiers tot 18 meter werkbreedte in Nederland. Van deze merken ontbreken echter de gegevens. Alle merken die hier vernoemd staan zijn uitgerust met een tweeschijfsstrooi-systeem, de enige uitzondering hier is de Vicon PS DH die is uitgerust met een pendelstrooier.						1	'Kant toe' standaard, 'kant af' 335 euro, beide 425 euro.	7	Dynamische weegbok 4400 euro, strooier met strooi-computer is elektronisch bediend, bediening met bowdenkabels mogelijk.			
						2	Weegstrooier.	8	Leverbaar met Viconcontrol strooi-computer afdekzeil en opzetranden.			
						3	Bodem rvs.	9	Nieuw model vanaf najaar 2008 leverbaar.			
						4	Voorzien van 1 trechter met 2 strooischijven.	10	Nieuw model.			
						5	Hydraulische bediening optie 100 euro.					
						6	Standaardverlichting.					