
Suzuki-fruitvlieg *wijdverspreid in NL*

En nu?

Herman Helsen en Bart Heijne



Suzuki-fruitvlieg in Nederland, 2013

- Op meer dan de helft van de zachtfruitpercelen suzuki-fruitvlieg in de vallen (PPO monitoring netwerk)
- In kers trad aantasting op in late rassen
- In de herfstteelten framboos en braam regelmatig aantasting te vinden

Reden voor paniek?

NEE

Reden om de plaag serieus te nemen
en maatregelen te treffen?

JA



Suzuki-fruitvlieg in Nederland

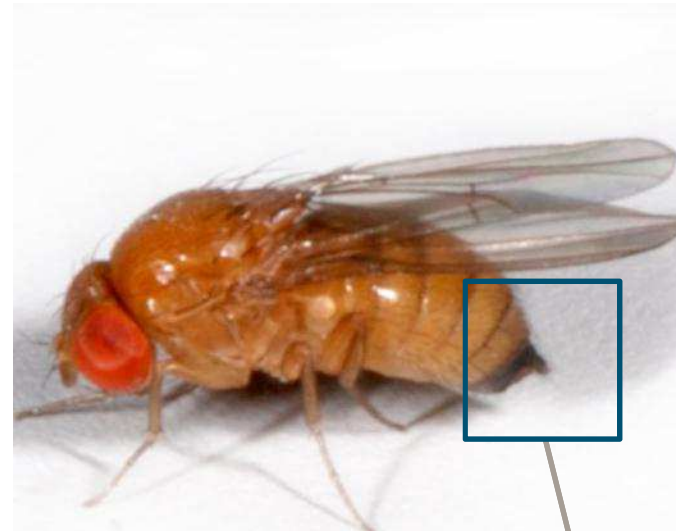
Deze presentatie:

- Levenscyclus
- Situatie 2013 in Nederland
 - Resultaten monitoring: verspreiding, vluchtverloop, aantasting, schade.
- Hoe de schade te beperken?
 - Oplossingsrichtingen, vooruitblik



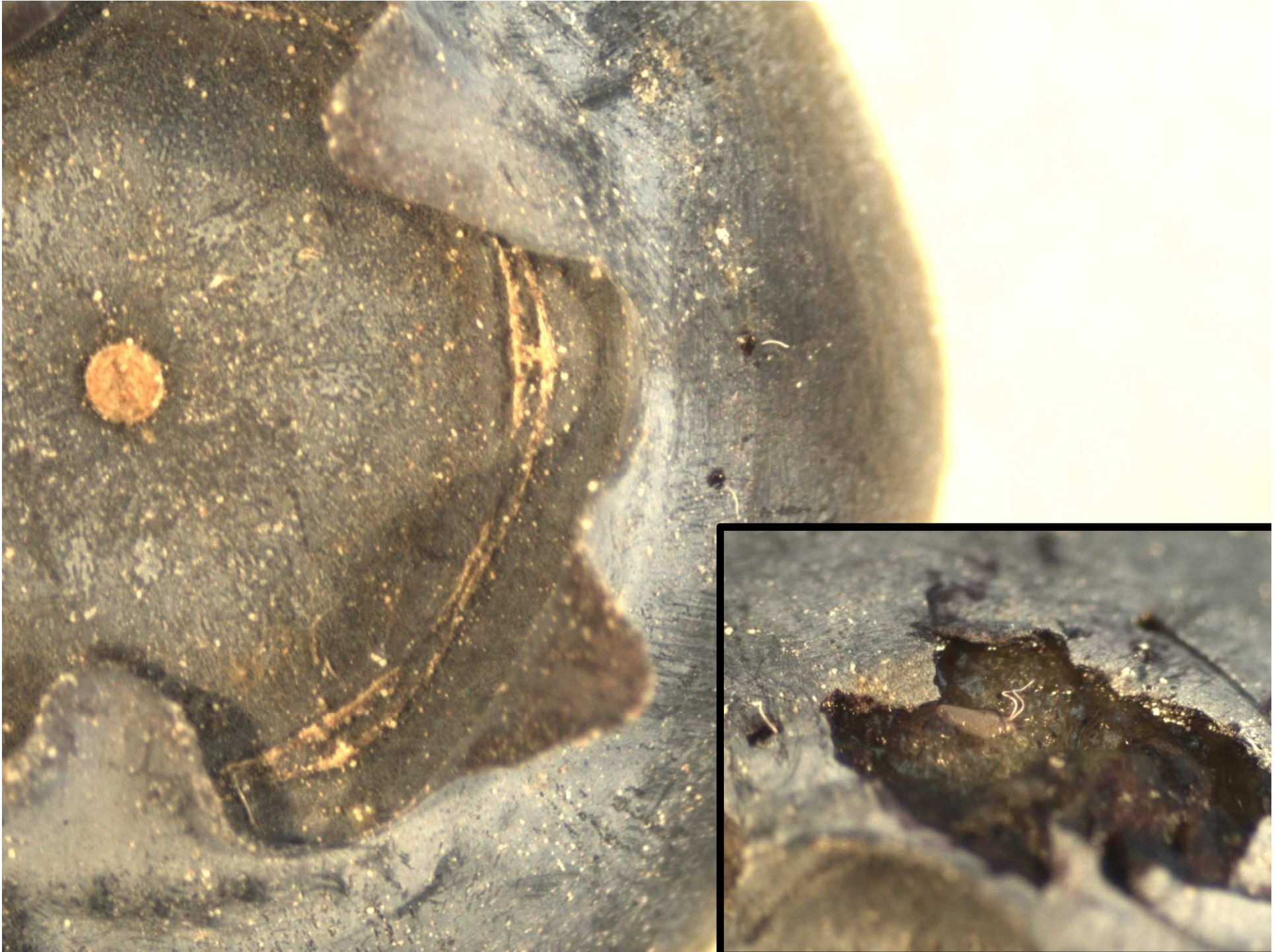
Waarom is suzuki-fruitvlieg wereldwijd schadelijk?

- Vrouwjes leggen eieren in onbeschadigd rijpend fruit











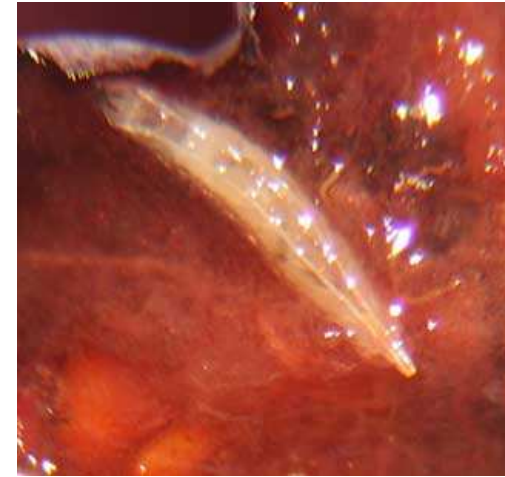
PRAKTIJKONDERZOEK
PLANT & OMGEVING
WAGENINGEN **UR**







Levenscyclus



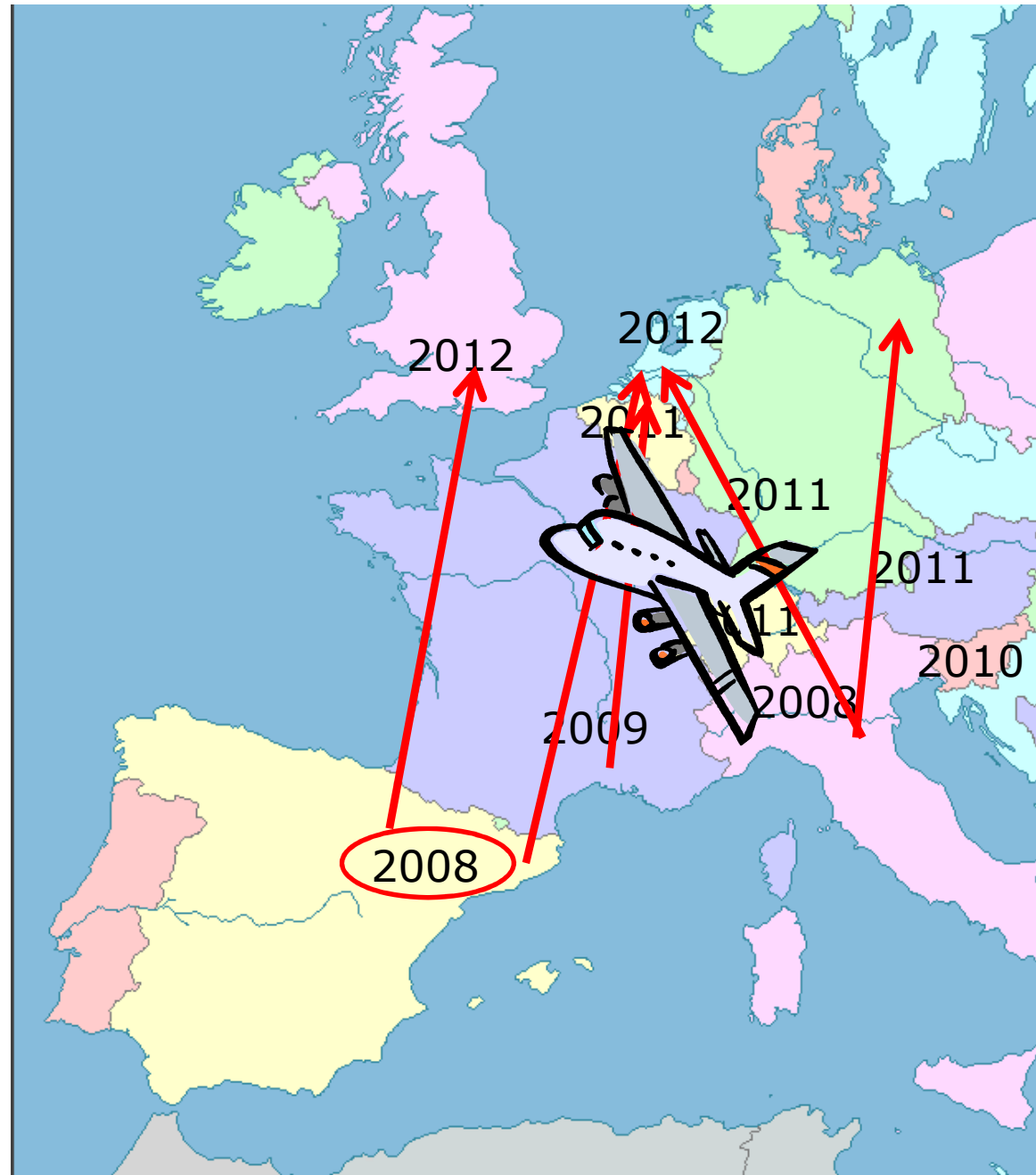
In Azië tot 13 generaties per jaar, in Nederland véél minder



Volwassen dieren overwinteren



Eerste waarnemingen *Drosophila suzukii* in Nederland in 2012

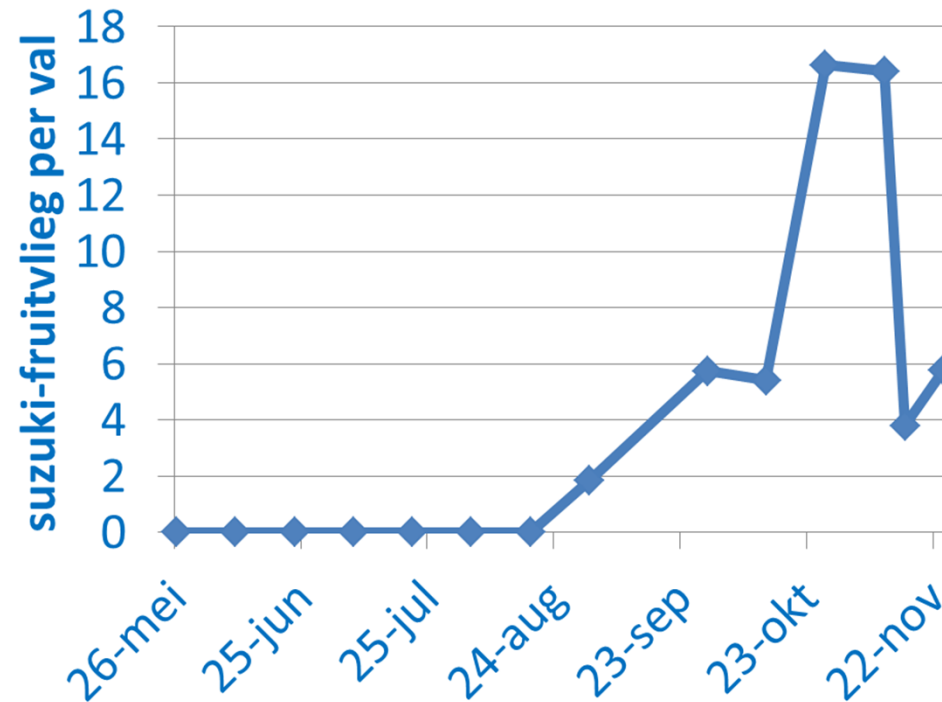


Monitoring NL 2013

- Monitoring netwerk
- Vallen op > 80 locaties, veelal bedrijven met zachtfruit
- Inhoud wekelijks naar PPO



Resultaten monitoring 2013



Vluchtverloop: aantal vliegen per val
(gemiddeld in percelen met vangsten)

Eerste vangsten in Betuwe (kersenboomgaarden) en Zeeland (zwarte bes). Vervolgens ook in andere gewassen. Nu op ongeveer de helft van locaties suzuki-fruitvlieg in vallen.



Resultaten monitoring druif 2013

Perceel	teler/bedrijf
Wageningseberg	Oude Voshaar
Wijnboerderij 't Heekenbroek	Huisman
Wijngaard Sint-Martinus	Beurskens
Maronesse	Van der Veecken
Betuws Wijndomei	Beker
Hof van Twente	Visser
De Reestlandhoeve	Huisman

datum legen tussen 22 en 28 juli	datum legen tussen 29 juli en 4 augustus	datum legen tussen 5 augustus en 11 augustus	datum legen tussen 12 augustus en 18 augustus	datum legen tussen 19 augustus en 25 augustus	Datum legen tussen 26 augustus en 1 september	Datum legen tussen 2 september en 8 september	Datum legen tussen 9 september en 15 september	Datum legen tussen 16 september en 22 september	Datum legen tussen 23 en 29 september	Datum legen tussen 30 september en 6 oktober	Datum legen tussen 7 oktober en 13 oktober	Datum legen tussen 14 oktober en 20 oktober	Datum legen tussen 21 en 27 oktober	datum legen tussen 28 okt en 3 nov	Datum legen tussen 4 noven 10 nov	Datum legen tussen 11 noven 17 nov	Datum legen tussen 18 en 24 november	Datum legen tussen 25 noven 1 dec
				0	0	0	0	0	0	0	0	0	0		0		0	0
0	0	0	0	0	0	0	0	1	0	0	0	1	0	0	0	0	6	0
		0	0	0	0	0	0	0	0	0	0	0	0					
				0	0	0	0	0	0	0	0	0	0	0	0	0	1	
													0					

Aantasting? Schade?

- Was er schade in Nederland? Geen meldingen, geen klachten van handel of consument(?) Daarmee geen commerciële schade?
- Was er aantasting in Nederland? Ja!



Monsters verzameld in perceel met vangsten suzuki-fruitvlieg



Aantasting? Schade?



- Tot 19 suzuki-fruitvliegen uit 1 braam (bij plukken gaaf uiterlijk)
- Tot 100% van de vruchten in een monster aangetast
- In herfst in veel fruitteeltgewassen suzuki-fruitvlieg gevonden, maar door telers vaak niet herkend.
 - Geen klachten van handel of consument(?)
- Volop aantasting vruchten niet-tuinbouwgewassen



Aantasting? Schade?



Eerste en grootste vangsten in NL in de (5) boomgaarden waar eerder geïmporteerd fruit werd verkocht



Aantasting in kersen in 2013, locatie Midden Nederland



Waarnemingen

Mei, juni:
verkoop Zuid
Europees fruit in
boomgaard

Late kersen
(Regina) zware
aantasting
onbekende
schade

Augustus:
massaal
suzuki-
fruitvlieg
(450/week.val)

September:
zware aantasting
van vlieren in
nabijheid

Interpretatie:

Eieren en larven
suzuki-fruitvlieg
met fruit mee

Volwassen dieren
ontwikkelde en
legden in juli
eieren in late
kersen

Volgende
generatie vond
geen fruit in de
boomgaard,
verhuisde naar
alternatieve
waardplanten

Volgende
generatie op
vlier (of braam,
herfstframboos,
aardbei) en zorgt
voor
overwinterde
generatie



Waarnemingen aan vlierbessen

Monsters vlier (300-500 gram) op 90 plekken in Midden-Nederland



Waarnemingen aan vlierbessen

90 monsterpunten



Suzuki-fruitvlieg in vlierbessen



- In 25 van 90 monster suzuki-fruitvlieg (rode tekens)

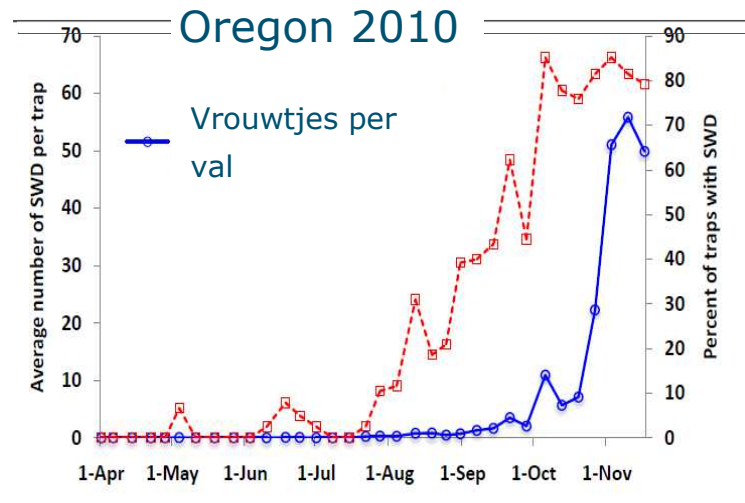
Actuele situatie in Nederland samengevat

- Op meerderheid van bedrijven vangen we suzuki-fruitvlieg
- Met terugwerkende kracht aantasting in late kersen vastgesteld
- In oktober was een kwart van willekeurige verzamelde monsters vlierbessen aangetast door suzuki-fruitvlieg
- In bramen die we onderzoeken vinden we aantasting, maar niet te zien aan vruchten
- Pruimen, rode bessen: geen aantasting gevonden.
 - > suzuki-fruitvlieg is wijdverspreid, veroorzaakt aantasting, maar die leidde in meeste gewassen nog nauwelijks tot commerciële schade.

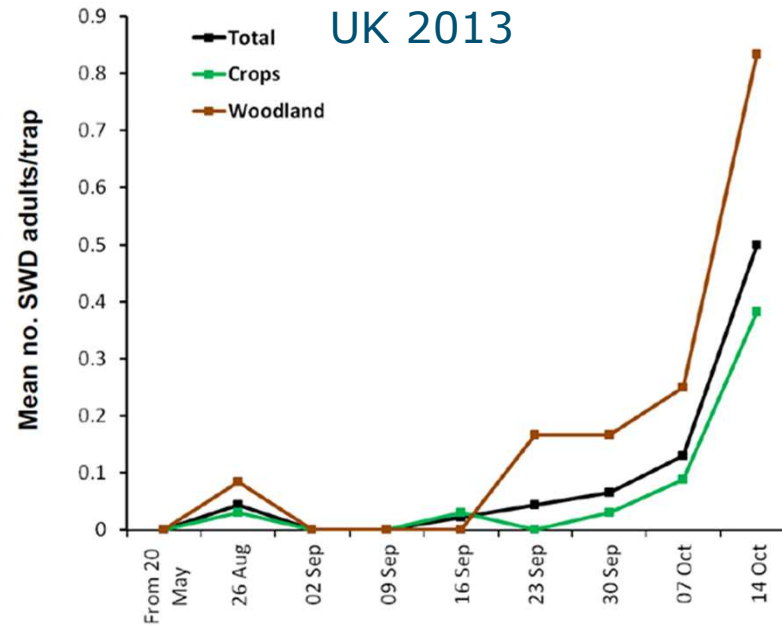
En nu?



Lage aantallen in het voorjaar...



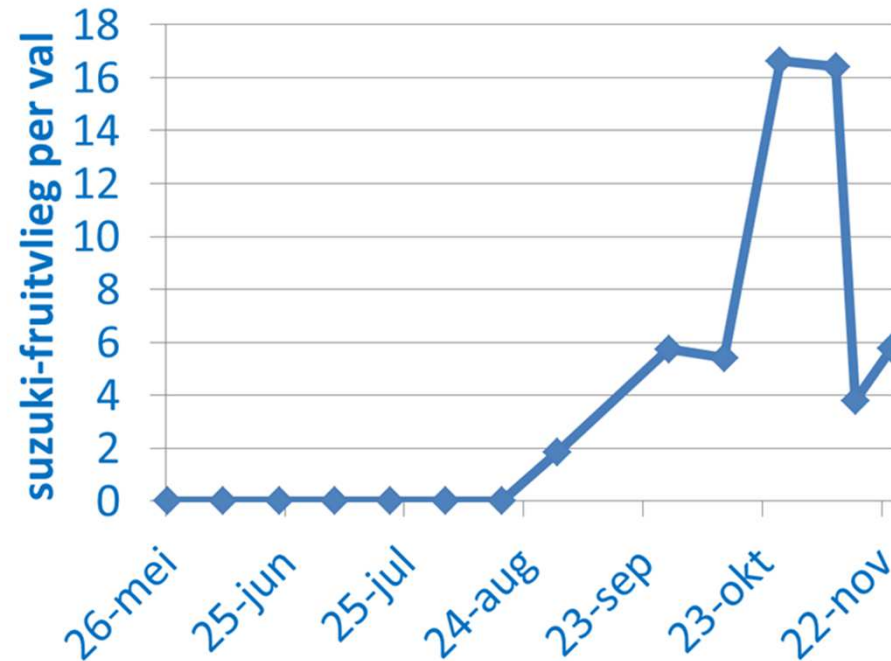
UK National Monitoring Results



Zwitserland, Duitsland, België: vergelijkbaar beeld



Lage aantallen in het voorjaar...



- Vroege gewassen ontsnappen!
- Kanttekening: wat als er een zachte winter komt?
- Blijkbaar op zeer laag niveau wel vermeerdering...
- Hoe is de "explosie" zo lang mogelijk uit te stellen?

Preventie

- Sanitaire maatregelen
 - Fruithandel en teelt scheiden
 - 'Schoon' plukken. Oogsten is de meest effectieve maatregel.
 - Afval afvoeren (zakken, containers, koelen, begraven etc.)
 - Het gaat om de grote aantallen, niet om de laatste vrucht
 - Afgeogst gewas snel verwijderen.



Beheersing

- Alertheid op aantasting
 - Wordt nu vaak niet herkend.
 - Aantasting in het ene gewas is gevaar voor een volgend gewas. Let op bij opeenvolgende teelten!
- Vallen voor monitoring? Wie controleert de inhoud?
- Bestrijding
 - Effectieve, selectieve middelen zonder residu
 - Tracer effectief. Toelating?
- Beperking van de schade
 - Korte plukinterval
 - Snel koelen en gekoelde keten



Suzuki-fruitvlieg in Nederland

Reden voor paniek?

NEE

Reden om de plaag serieus te nemen
en maatregelen te treffen?

JA



Nog veel vragen...

- Wat zijn de belangrijkste infectieroutes
 - Overwintering of jaarlijkse import
- Overwintering: hoe en waar in Nederland
- Welke alternatieve waardplanten spelen een rol
- Hoe vermeerdert de vlieg zich in het voorjaar

- 2014 ook: monitoringnetwerk, centraal volgen van vlucht en aantastingsverloop.



Dank u voor uw
aandacht

*Met dank aan het suzuki-team
Anke, Gondy, Edwin en allen die
monsters hebben verzameld en
ingestuurd.*



*In samenwerking met PT, Blueberry World, Berry Brothers,
LLTB, Fruitmasters, The Greenery, veiling Zaltbommel en NFO.*