

Duurzaamheid en rentabiliteit

Winst en knelpunten

Annemarie Breukers en Rob Stokkers (LEI)
Peter Roelofs, Joanneke Spruijt en Janjo de Haan (PPO)

Uw sector investeert in dit project via het

Nieuwe teeltsystemen uit de grond

- Teeltsystemen op substraat:
 - appel, *Hosta* en *Ielie* (in bedden/sleuven afgeschermd van de ondergrond door folie)
 - aardbei, *Delphinium* en *Tilia* (bovengronds in goten, bakken of potten)
- Teeltsystemen op water:
 - aardbei (op stellingen in goten)
 - Aconitum*, bloemkool, kropsla, prei en spinazie (op drijvers in bassins)

Uw sector investeert in dit project via het

Duurzaamheidsindicatoren

- Planet (11): landgebruik, aanvoer stikstof- en fosfaat, veenverbruik, verbruik en emissie van gewasbeschermingsmiddelen, watergift, direct energieverbruik en directe en indirecte broeikasgasemissie
- People (1): arbeidsbehoefte in uren
- Profit (3): kostprijs, opbrengstprijs en rentabiliteit

Uw sector investeert in dit project via het

Landgebruik

Crop	grond	water	substraat
Bloemkool	850	450	0
spinazie	550	150	0
kropsla	400	100	0
prei	350	100	0
ielie	280	0	200
aardbei	250	0	150
Tilia	180	0	0
Aconitum	150	0	0
Hosta	100	0	0
appel	80	0	0
Delphinium	70	0	0

Uw sector investeert in dit project via het

Stikstofverbruik

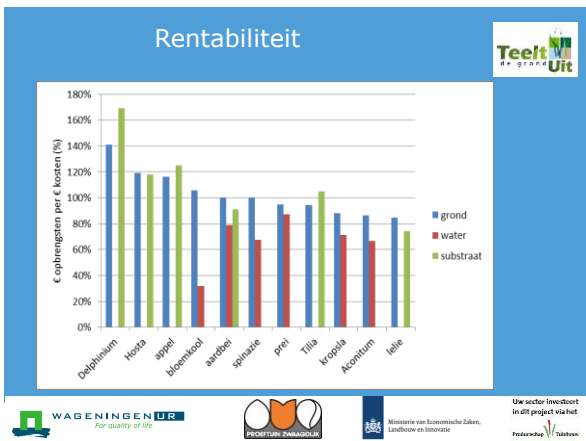
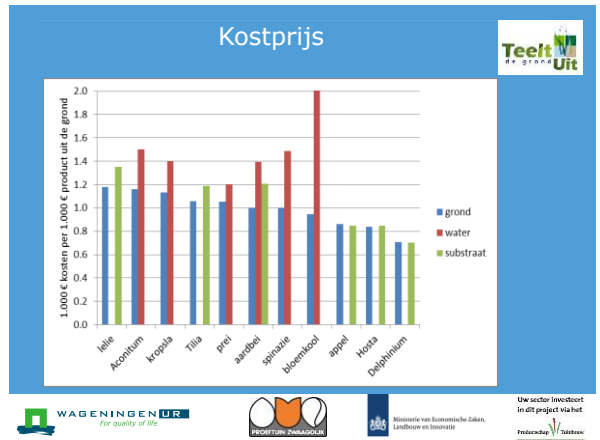
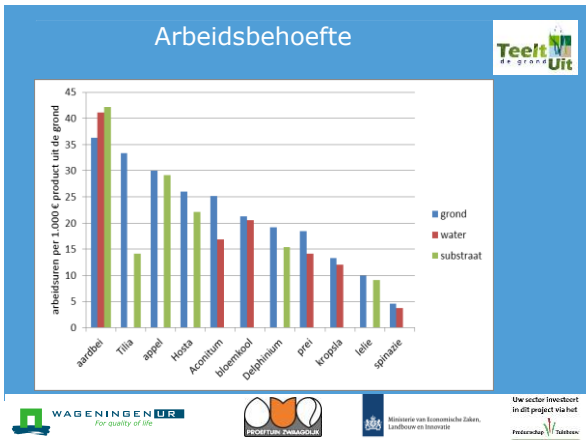
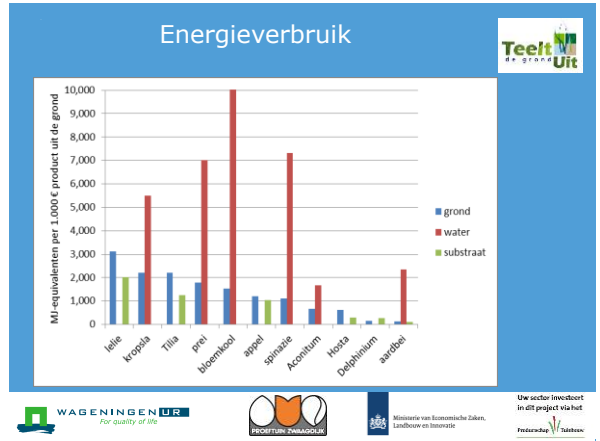
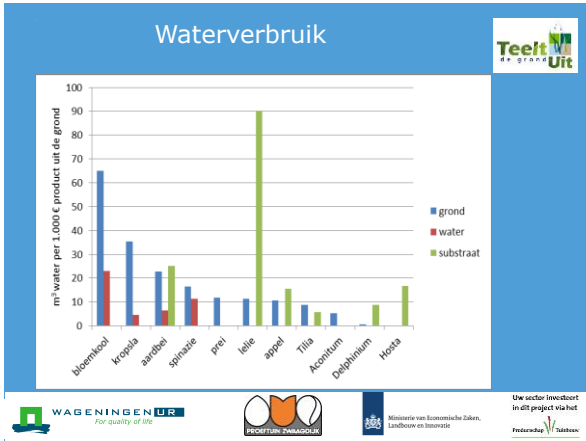
Crop	grond	water	substraat
spinazie	23	6	0
bloemkool	19	14	0
prei	16	6	0
kropsla	8	2	0
aardbei	7	0	2
ielie	5	0	4
appel	5	0	0
Hosta	3	0	0
Aconitum	2	0	0
Tilia	1	0	0
Delphinium	1	0	0

Uw sector investeert in dit project via het

Verbruik gewasbescherming

Crop	grond	water	substraat
appel	6.5	0	4.2
ielie	5.5	0	1.2
kropsla	0.5	0	0
spinazie	0.4	0	0
prei	0.3	0	0
aardbei	0.2	0	0
Bloemkool	0.1	0	0
Tilia	0.1	0	0
Delphinium	0.1	0	0
Hosta	0.1	0	0
Aconitum	0.1	0	0

Uw sector investeert in dit project via het



Conclusies

- Winst op het gebied van: landgebruik, verbruik en emissie van meststoffen en gewasbeschermingsmiddelen, watgift (op water), arbeid
- Nog resterende knelpunten: veenverbruik en watgift (op substraat), energieverbruik, broeikasgasemissies, kostprijs en rentabiliteit (op water)
- Let wel: de getoonde prestaties zijn slechts een momentopname!

WAGENINGEN UR For quality of life
 PROEFSTUUR ZWAAGLOOS
 Ministerie van Economische Zaken, Landbouw en Innovatie
 Teelt op de grond Uit
 Uw sector investeert in dit project via het
 Productie- en Innovatieprogramma

Discussie



Wat zijn volgens jullie de belangrijkste knelpunten en mogelijke oplossingsrichtingen?

