



Ontwikkeling van geïntegreerde teelt voor roos

Juliette Pijnakker & Luc Stevens

Uitgangspunten

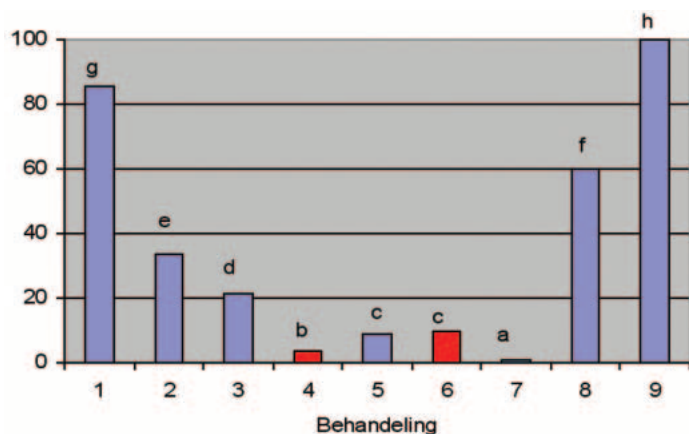
In een in 2003 gestart PT-project 'Geïntegreerde Bestrijding in Roos' is gebleken dat de mogelijkheden voor geïntegreerde bestrijding in kasrozen uitgebreid kunnen worden. Nieuwe natuurlijke vijanden zijn beschikbaar gekomen. Daarnaast zijn Low Risk Profile middelen (LRP's) ontwikkeld tegen meeldauw (figuren 1 en 2). De doelstelling van dit onderzoek is de verdere optimalisatie van de beheersing van trips, wolluis, wittevlieg en meeldauw.

Onderzoek

- Alternatief voedsel (stuifmeel en voorraadmijten) voor de generalistische roofmijten *Euseius ovalis* en *Amblyseius swirskii*
- Selectiviteit van LRP componenten: effect op een vijftal natuurlijke vijanden

Resultaten

- *E. ovalis* en *A. swirskii* accepteren *Acarus* sp. en *Tyrophagus putrescentiae* als prooi
- Lisdoddestuifmeel is een geschikt substituuvoedsel
- Geteste LRP's zijn veilig voor roofmijten
- Frequent verdampen van zwavel (tegen meeldauw) is slecht voor roofmijten



Figuur 1: Effectiviteit van 7 verschillende combinaties van Low-Risk Profile componenten (Behandeling 1 t/m 7) op de relatieve echte meeldauw infectie van potrozen (8 = Standaard behandeling met Meltatox, 9 onbehandeld, rood= fytoxiciteit).



De praktijk

- Rozentelers dringen aan op een proefontheffing voor het experimenteren met de exotische roofmijt *E. ovalis* op commerciële bedrijven
- ... en op het testen van LPR-cocktails in een snijbloementeelt van roos

